

Ifremer

# Journée des administrateurs de Sextant

18 Mai 2010

**L. Petit de la Villéon**

Ifremer

Département Informatique et Données Marines

Chef du Sismer –Systèmes d’informations scientifiques de la Mer-

**G.Maudire**

Ifremer

Responsable Programme

Centres de Données Océanographiques

Direction des Programmes et de la Coordination des Projets

Co-auteurs : **M.Bellouis, M.Treguer, M.Vasquez**



## Sextant : Serveur de données géographiques marines

### ■ Entrepôt d'information géographiques marines

- Historiquement, pour les besoins internes de l'Ifremer (les laboratoires côtiers avaient chacun leurs propres outils)
- Données très variées :
  - Produites par plusieurs organismes : Ifremer, SHOM, ...
  - Origines régionales, nationales et internationales
  - Ex.: Cartes, MNT, résultats de modèles, informations spatialisées
  - Ex.: Extractions de bases de données existantes (SIG Pêche et Réglementation ou Quadrigé2)
- Fonctions d'entrepôt :
  - Archivage, Administration (par les producteurs), Sécurité (sauvegardes)

### ■ Dédié aux données marines et adapté au monde marin

- Gestion de la profondeur 3D
- Prise en compte de la composante « temps »

### ■ Avec des méthodes normalisées favorisant l'interopérabilité

## Sextant : Serveur de données géographiques marines

### ■ Portail d'accès aux données de référence et de synthèse

- Découverte (Catalogue de métadonnées)
  - Visualisation
  - Extraction
  - Services interopérables
- Développement en OpenSource (mode contributif)

### ■ Objectif : favoriser les échanges d'information dans l'esprit de la directive Inspire

*Ifremer producteur ...*

*...mais aussi utilisateur de l'information géographique*



## Sextant : Ouverture aux partenaires

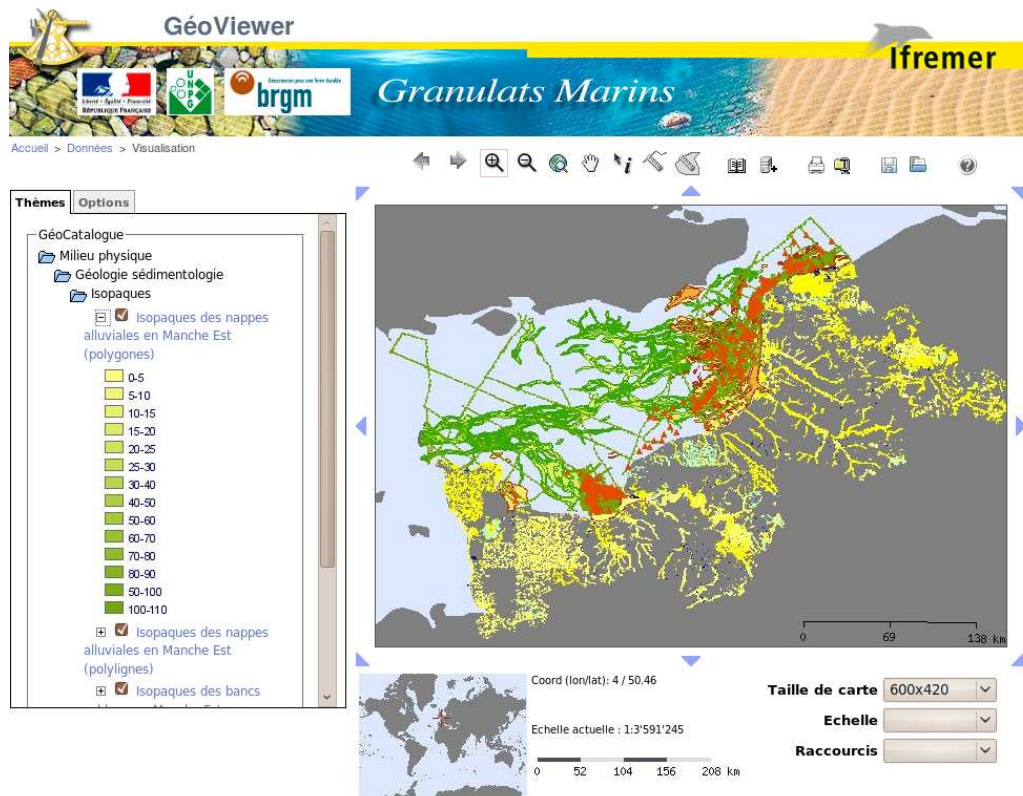
### ■ Depuis 4 ans, ouverture de Sextant

- MIMEL (Mission Inter-services de la mer et du littoral)
- Cèdre (Projets européens, plan Polmar Mer)
- Agence des aires marines protégées
- SHOM
- MEEDDM (SIEau, Granulats marins)
- MAP (SIPA)
- CETMEF, CETE, GeoLittoral (Énergies Renouvelables en Mer)

### ■ Les partenaires sont très souvent contributeurs **et** utilisateurs des informations gérées

- Administration à distance par les partenaires  
métadonnées, droits, ...
- Notion de « site thématique »,  
groupe d'utilisateur constitué partageant
  - Objectifs thématiques,
  - Domaine géographique
  - Droits sur les données

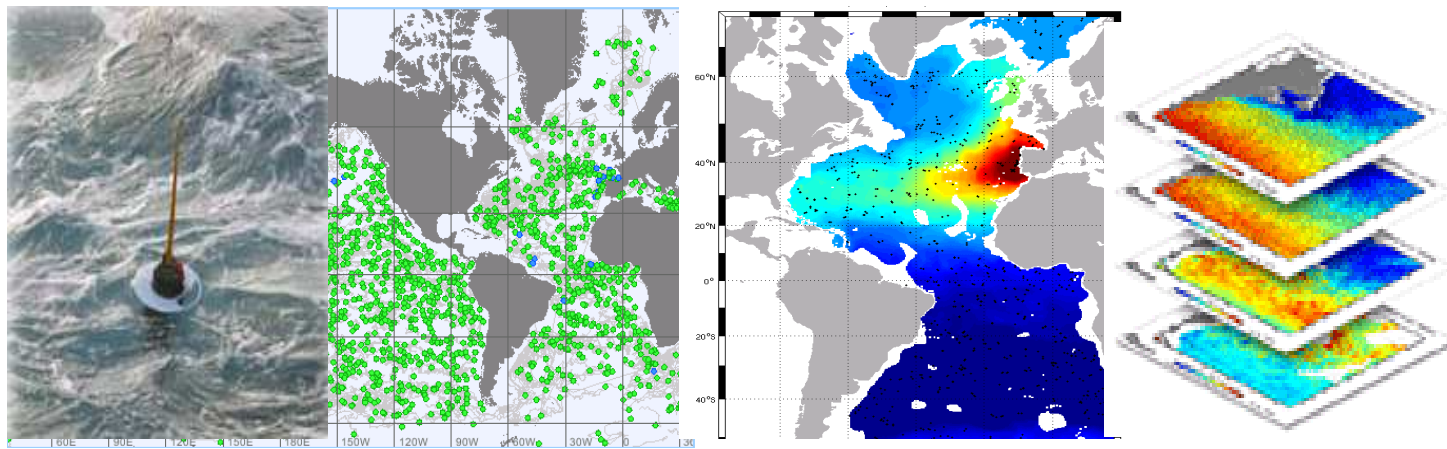
# Portail Sextant : Composante marine du géoportail national



- Le Géoportail National a une vocation « grand public »
- Le portail n'a pas vocation à servir le « grand public »
- Sextant n'est pas un portail d'e-commerce  
au contraire, il se définit comme un portail de connaissance et  
d'échange de l'information géographique marine

# De l'observation au produit spatialisé

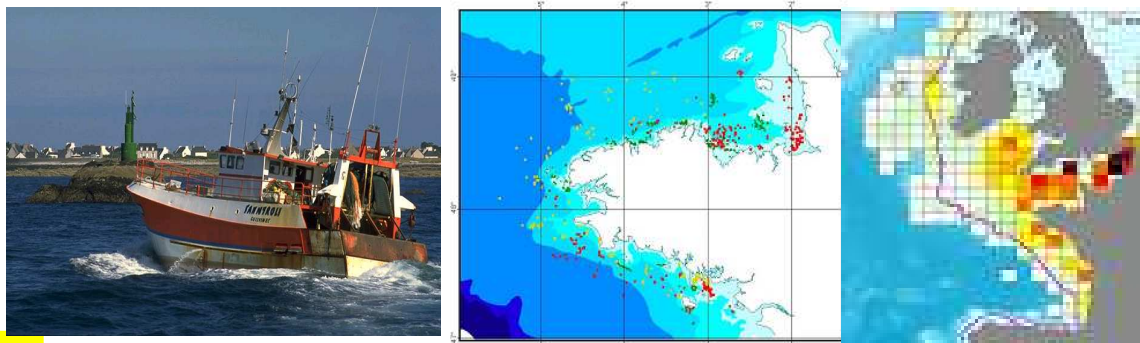
Physique & Chimie marine



Environnement littoral



Halieutique



# Sextant et le plan quadriennal de l'Ifremer (2009-2012)

- Sextant fait désormais partie du plan quadriennal de l'Ifremer

*Action 15.3 « Soutenir techniquement la constitution d'un système d'information sur la mer »*

- Concertation en cours entre IFREMER et SHOM pour :

- Produire des informations en commun (Modèles Numériques de Terrain)
- Partager notre expérience de gestion de l'information géographique

- Avec pour objectifs 2010 :

- Partager les pratiques relatives aux politiques de diffusion d'information
- Définir des modalités techniques de gestion et de diffusion
  - Gamme de produits (opposables, de référence, informatifs, ...)
  - Métadonnées et catalogues
  - Entrepôts de données
- Évaluer les coûts de mise en place et de fonctionnement
- Étudier et rechercher en commun les sources de financement

## Sextant aujourd'hui ...

- **Après 4 ans d'expérience ... Sextant reste un « démonstrateur »**  
même s'il est utilisé dans des cadres opérationnels
- **essentiellement financé sur projets** (en particulier européens)  
et fonds propres Ifremer + Contribution MEEDDM
- **selon une vision initiée par l'Ifremer**  
... mais pas harmonisée en inter-organismes
- **avec un niveau d'engagement de service limité aux possibilités de l'Ifremer (« best effort »)**
  - Exemple : disponibilité constatée de 95% environ,  
non garantie nuit et week-end
  - Insuffisant pour certaines applications (crises, ...)
- **servant des données**
  - ayant des niveaux de qualifications variables,
  - avec une périodicité de mise à jour  
correspondant à une logique « projet »



## Et Sextant demain ...les enjeux

- Passer d'un mode « démonstrateur » vers un mode plus opérationnel
  - C'est à dire contractualiser l'engagement de services
  - Mettre en place des indicateurs permettant d'évaluer cet engagement de services
  
- Passer par une évolution de la gouvernance
  - Ifremer ne décidera plus tout seul
  - Doit reposer sur une équipe de pilotage qui sera multi-organismes et dont le groupe d'administrateurs peut être un des viviers



**Journée des administrateurs Sextant**

*Ifremer, Brest le 18 mai 2010*

**Merci pour votre attention et bon travaux !!**



**Ifremer**