

# JOURNÉE ADMINISTRATEURS SEXTANT

## Sextant dans le Pacifique

Patrimoine mondial



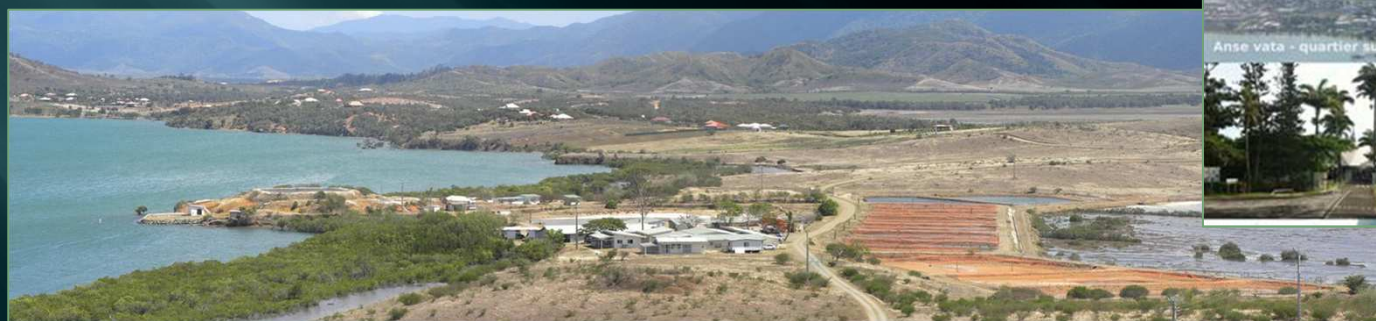
Indonésie



Nouvelle-Calédonie

# La délégation Ifremer en Nouvelle-Calédonie

- ▣ Présente en Calédonie depuis 40 ans
- ▣ Répartie sur 3 sites
  - Centre IRD de Nouméa
  - Laboratoire d'Etude des Micro Algues
  - Station Aquacole de Saint Vincent
- ▣ 37 personnes (17 à Nouméa, 20 à la SASV) dont :
  - 26 permanents (8 expatriés, 18 sous statut local)
  - 11 temporaires (7 VSC, 3 thèses, 1 post-doc)
  - Des stagiaires



# Des accords-cadres successifs sur le milieu marin

- ▣ Partenariat :  
IFREMER - Gouvernement - 3 Provinces - Etat
- ▣ Historiquement axé sur le développement de la filière crevetticole (zootchnie, physiologie, pathologies, environnement)
- ▣ Depuis 2010, diversification selon 3 axes :
  - valorisation des ressources biologiques en soutien aux filières aquacoles
  - développement et transfert de méthodologies et d'outils en appui à la gestion environnementale des zones littorale, côtière et des lagons
  - exploitation des ressources géologiques marines et connaissance des milieux semi-profonds et profonds de la ZEE



Carnet de bord de la campagne  
océanographique VESPA

# Sextant en Nouvelle-Calédonie

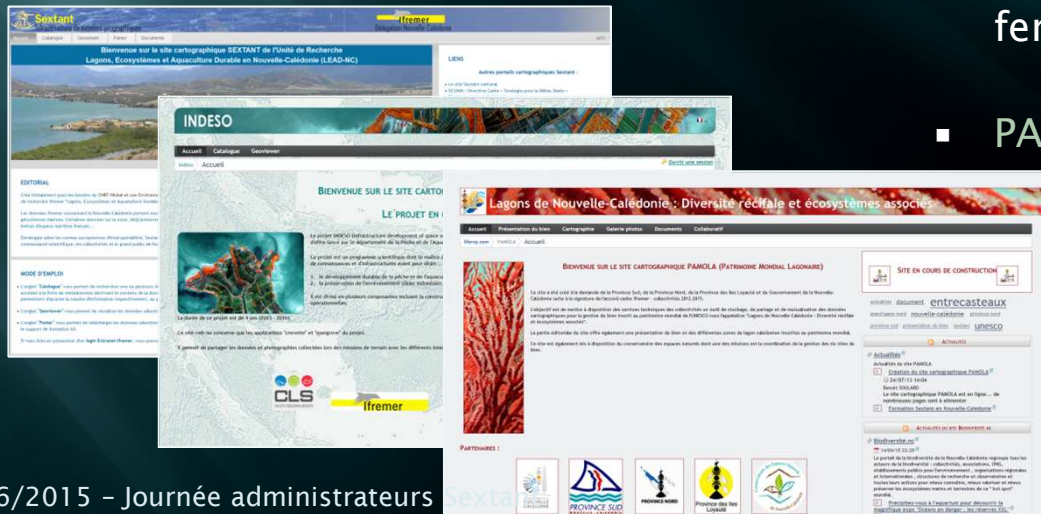
Unité de recherche : Lagons, Ecosystèmes et Aquaculture Durable (LEAD NC)

## 3 sites web cartographiques :

- Nouvelle-caledonie : site de la délégation Ifremer en NC
- INDESO : gestion de projet, application « shrimp farming »
- PAMOLA : PAtrimoine MOnDial Lagonaire – pour les besoins des collectivités locales

## 5 catalogues de données

- Nouvelle\_caledonie : toutes données produites par l'UR
- AMBIO : données du projet
- ZONECO : accès restreint, projets sur la zone économique exclusive
- INDESO : accès restreint, suivi des fermes de crevettes par satellite
- PAMOLA : données de partenaires (collectivités locales et conservatoire des espaces naturels)



# Sextant Délégation de Nouvelle-Calédonie

## Un premier site pour les besoins de l'Unité de Recherche

**Sextant**  
Infrastructure de données géographiques

Océan Pacifique  
Res Loyautés

**Ifremer**  
Délégation Nouvelle-Calédonie

Accueil Catalogue Geoviewer Panier Documents

**Bienvenue sur le site cartographique SEXTANT de l'Unité de Recherche  
Lagons, Ecosystèmes et Aquaculture Durable en Nouvelle-Calédonie (LEAD-NC)**

Copyright Ifremer, 2012

**EDITORIAL**

Créé initialement pour les besoins du CNRT-Nickel et son Environnement dont l'Ifremer est partenaire, ce site a pour objectif d'archiver les données cartographiques disponibles au sein de l'unité de recherche Ifremer "Lagons, Ecosystèmes et Aquaculture Durable en Nouvelle-Calédonie".

Les données Ifremer concernant la Nouvelle-Calédonie portent essentiellement sur le suivi des aires marines protégées et sur la crevetteculture, mais également sur les halophytes et les géosciences marines. Certaines données sur la zone, déjà présentes dans le Sextant national, ont été ajoutées au site et concernent les campagnes océanographiques autour de la Calédonie, les limites d'espace maritime français...

Développé selon les normes européennes d'interopérabilité, Sextant permet de partager les données avec nos partenaires via des portails cartographiques tels que celui du CNRT, et d'informer la communauté scientifique, les collectivités et le grand public de l'existence de ces données.

**MODE D'EMPLOI**

- L'onglet "Catalogue" vous permet de rechercher une ou plusieurs données en fonction de différents critères (emprise géographique, thème...). En cliquant sur l'intitulé de la donnée, vous accédez à la fiche de métadonnées décrivant le contenu de la donnée. Les boutons "Visualiser" et "Télécharger" (accessibles ou non, en fonction des droits d'utilisation de la donnée) vous permettent d'ajouter la couche d'information respectivement, au geoviewer et au panier. Pour plus d'informations sur le catalogue, téléchargez le support de formation ici.
- L'onglet "Geoviewer" vous permet de visualiser les données sélectionnées dans le catalogue. Pour plus d'informations sur le geoviewer, téléchargez le support de formation ici.
- L'onglet "Panier" vous permet de télécharger les données sélectionnées dans divers formats afin de les utiliser dans vos logiciels de cartographie. Pour plus d'informations sur le panier, téléchargez le support de formation ici.

Si vous êtes en possession d'un **login Extranet Ifremer**, vous pouvez vous connecter en cliquant sur la petite clé en haut à droite des onglets.

**LIENS**

**Autres portails cartographiques Sextant :**

- Le site Sextant national
- DCSMA - Directive Cadre - Stratégie pour le Milieu Marin
- Photos anciennes du littoral
- SCAN Littoral
- Site Sextant de la Station Ifremer du Robert - Martinique

**L'Ifremer dans le Pacifique :**

- Site internet de la délégation de Nouvelle-Calédonie
- Site internet de Centre Ifremer du Pacifique (Tahiti)

**L'Ifremer en Outre-mer :**

- Site internet de la délégation de Guyane
- Site internet de la délégation de La Réunion
- Site internet de la délégation des Antilles

**Flux RSS : Actualité de la délégation Ifremer calédonienne**

- ▣ Résultats du concours "Dessine une crevette" organisé pendant la fête de Boulouparis(Ouvre la nouvelle fenêtre)  
02/06/15 05:48  
Voici les dessins des heureux gagnants
- ▣ Visite de la Sodacal et de la station aquacole de St Vincent par le Consul Général d'Indonésie(Ouvre la nouvelle fenêtre)
- ▣ Rapport d'activités 2014 de l'unité LEADNC(Ouvre la nouvelle fenêtre)
- ▣ Emilie Cardona a obtenu le grade de Docteur de l'Université de Nouvelle Calédonie avec la mention très honorable(Ouvre la nouvelle fenêtre)
- ▣ Certification ISO 9001(Ouvre la nouvelle fenêtre)

**Flux RSS : agenda**

- ▣ Venez découvrir l'Ifremer à la fête du cerf et de la crevette(Ouvre la nouvelle fenêtre)  
28/04/15 00:56
- ▣ Présentation des travaux d'Emilie Cardona(Ouvre la nouvelle fenêtre)

# Créé en 2012

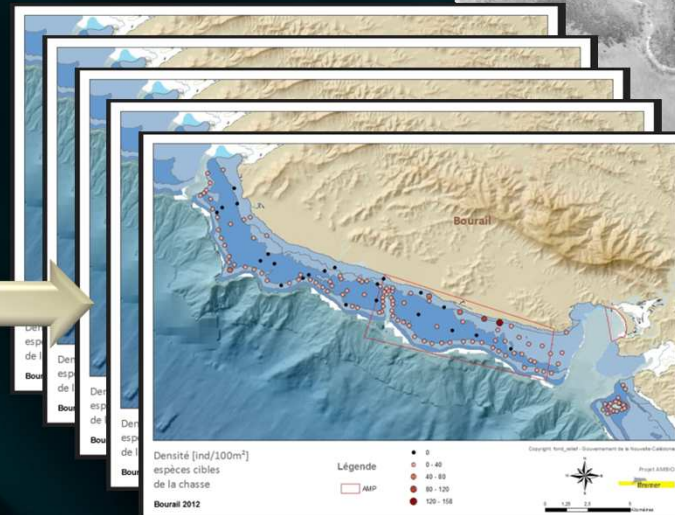
- Pour les besoins de la délégation :
  - Présenter les activités
  - Cataloguer les métadonnées
  - Archiver de façon pérenne les données
  - Consulter les données
  - Télécharger (données et documents associés)
  - Partager (Interopérabilité)
- Doit contenir toutes les données géographiques produites
- 28 métadonnées en 2012 - Plus de 80 en 2015



Moissonnage par les portails des partenaires (CNRT, Observatoire de l'environnement)  
Benoit Soulard, Ifremer-LEAD NC 6

# Typologie des données

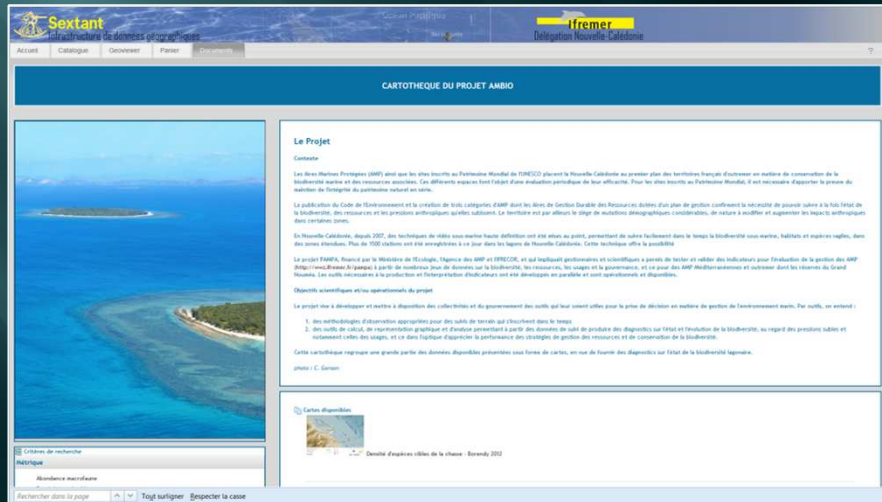
- Données de projets de recherche
  - AMBIO : Analyse de vidéos sous-marines Répartition d'espèces - Typologie d'habitat...
  - AMICAL : bioprospection de microalgues
  - INDES0 : imagerie satellite
  - DEDUCTION : filière crevetticole, pathologies
- Photos anciennes



# Une page « cartoθήèque »

## Cartes préparées pour le projet AMBIO

- ▣ Présentation du projet
- ▣ Zone de filtre rapide :
  - Par métrique
  - Par zone d'étude
  - Par zone inscrite au patrimoine mondial
  - Par année



**Crérez de recherche**

**Métrique**

- Abondance macrofaune
- Densité Acanthuridae
- Densité Chaetodontidae
- Densité d'espèces carnivores
- Densité d'espèces cibles de la chasse
- Densité d'espèces commerciales
- Densité d'espèces consommables
- Densité d'espèces herbivores
- Densité d'espèces planctoniques
- Densité Labridae
- Densité Lethrinidae
- Densité Lutjanidae
- Densité macrofaune pour 100 m<sup>2</sup>
- Densité Mullidae
- Densité Scaridae
- Densité Serranidae
- Densité totale
- Présence Carcharhinidae
- Présence Chelinus undulatus
- Présence Cheloniidae
- Présence Scaevitidae
- Présence Lethrinus nebulosus
- Présence Naso unicornis
- Présence Plectropomus leopardus
- Richesse spécifique Acanthuridae
- Richesse spécifique Chaetodontidae
- Richesse spécifique Labridae
- Richesse spécifique Lethrinidae
- Richesse spécifique Lutjanidae
- Richesse spécifique Mullidae
- Richesse spécifique Scaridae
- Richesse spécifique Serranidae
- Richesse spécifique totale
- Taux de recouvrement en Corail Vivant
- Taux de recouvrement en herbier
- Taux de recouvrement en macroalgues
- Typologie de l'habitat

**Zones d'étude**

- Borendy
- Bourail
- Chateaufort & Bellona
- Hienghène
- Koné
- Mbe & Mbe Kouen
- Noumea
- Ouano
- Païtiti
- Signal & Langrèpe

**Zones inscrites au patrimoine mondial**

- Atoll d'Ouvéa et Beautemps-Beaupré
- Atolls d'Entrecasteaux
- Grand Lagon Nord
- Grand Lagon Sud
- Zone Côtière Nord-Est
- Zone Côtière Ouest

**Année**

- 2007
- 2008
- 2009
- 2010
- 2011
- 2012
- 2013
- 2014

**Cartes disponibles**

Taux de recouvrement en corail - Koné - 2007

Taux de recouvrement en corail - Koné - 2013

Taux de recouvrement en corail vivant - Borendy - 2012

Taux de recouvrement en corail vivant - Bourail - 2012

Taux de recouvrement en corail vivant - Hienghène - 2012



# Le site Sextant INDESO

## Gestion de projet – partage de données



**INDESO**

Accueil Catalogue Geoviewer

Indeso Accueil [Ouvrir une session](#)

### BIENVENUE SUR LE SITE CARTOGRAPHIQUE DU PROJET INDESO

#### LE PROJET EN QUELQUES MOTS



Le projet INDESO (Infrastructure development of space oceanography for IUU fishing and coastal monitoring - Towards sustainable fisheries in Indonesia) émane d'un appel d'offre lancé par le département de la Pêche et de l'Aquaculture (KKP), du Ministère des Affaires Maritimes et des Pêches indonésien.

Ce projet est un programme scientifique dont le maître d'ouvrage est l'entreprise CLS-Argos ([Collecte Localisation satellites](#)) qui vise à fournir un ensemble de technologies, de connaissances et d'infrastructures ayant pour objet :

1. le développement durable de la pêche et de l'aquaculture
2. la préservation de l'environnement côtier Indonésien.

Il est divisé en plusieurs composantes incluant la construction d'un centre spécialisé en océanographie opérationnelle à Bali et le développement de sept applications opérationnelles.

La durée de ce projet est de 4 ans (2013 - 2016).

Ce site web ne concerne que les applications "crevette" et "mangrove" du projet.

Il permet de partager les données et photographies collectées lors des missions de terrain avec les différents intervenants des deux applications.

# INDESO : Le projet

## Infrastructure Development of Space Oceanography

- ▣ Appel d'offre lancé par le Gouvernement Indonésien, remporté par CLS
- ▣ Durée du projet : 4 ans, 2013 - 2016
- ▣ Construction d'un bâtiment de réception radar à Bali
- ▣ Développement de 7 applications basées sur l'analyse d'images satellites et radar pour la surveillance - gestion :
  - des stocks de thon (CLS)
  - des pêches illégales (CLS)
  - des pollutions par hydrocarbures (CLS)
  - des mangroves (IRD - Montpellier)
  - des récifs coralliens (IRD - Nouméa)
  - des cultures d'algues (CEVA)
  - des fermes de crevettes (Ifremer LEAD-NC)
- ▣ Formation de 7 doctorants indonésiens



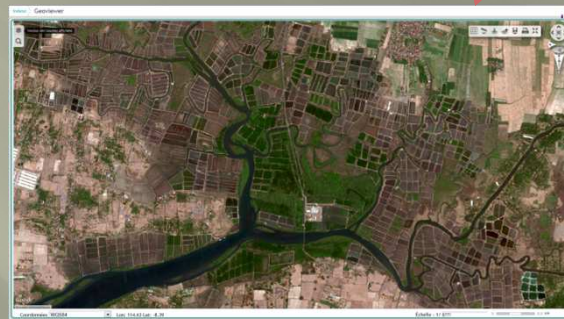
# L'application « Shrimp farming »

## ▣ 3 sites d'études :

- Gresik - Java Nord  
Elevages traditionnels
- Takalar - Sulawesi  
Elevages super-intensifs
- Perancak - Bali  
Fermes abandonnées

## ▣ 3 objectifs :

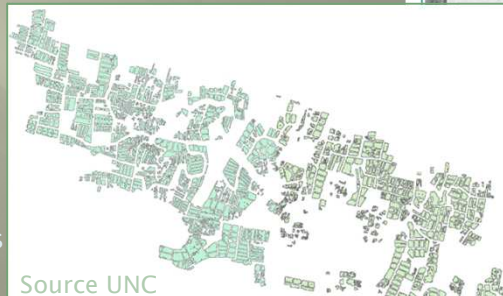
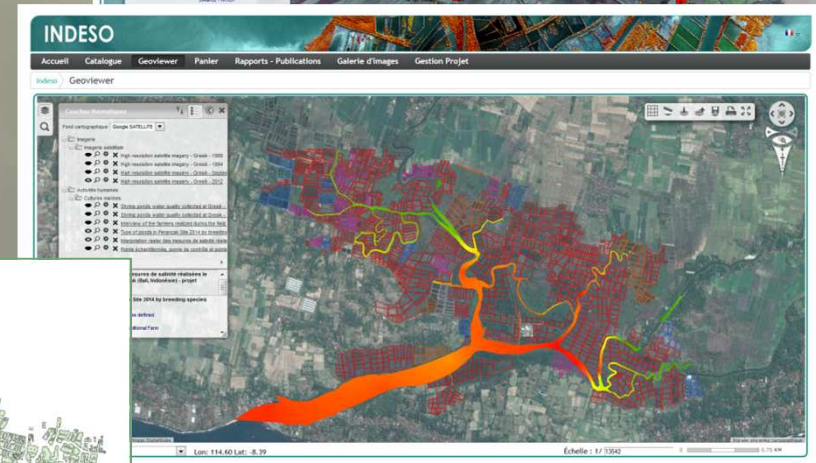
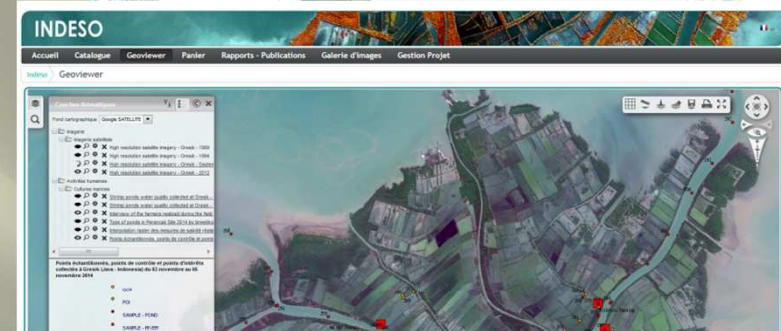
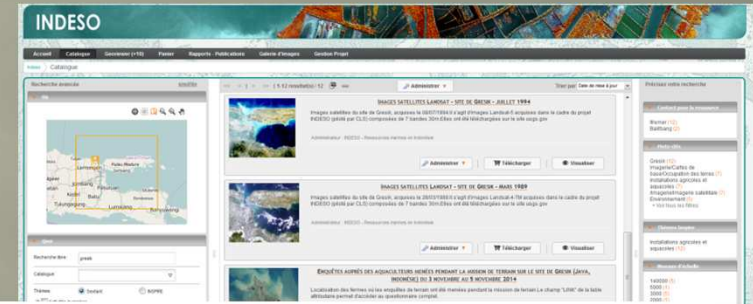
- Gresik : abandon progressif de l'élevage de crevettes pour le milkfish  
=> conseils zootechniques pour améliorer l'hydrologie
- Takalar : analyse de la qualité de l'eau par imagerie satellite
- Perancak : compréhension de l'abandon progressif - réalisation d'un cadastre



# Catalogue de métadonnées

## Typologie des données disponibles

- **Imagerie satellite :**
  - Haute résolution : Geoeye, Ikonos, Worldview (0.5m)
  - Moyenne résolution : Landsat (15m)
- **Données de terrain :**
  - Qualité d'eau des rivières et bassins d'élevage (fluorimétrie, conductivité, salinité, turbidité)
  - Point GPS de contrôle (pour le calage des images)
  - Points d'intérêts (fermes, marais salants, rizières, etc.)
  - Photos
  - Enquêtes
- **Données dérivées :**
  - Cadastre des bassins digitalisé manuellement
  - Détection de bassins automatisée  
=> méthode en cours de développement avec l'Université de Nouvelle-Calédonie



# Utilisation du Geoviewer

## Imagerie satellite



1989

1994

2001

2012

- ▣ Analyse de séries temporelles
  - Evolution du trait de côte
  - Evolution des systèmes d'élevage

Démonstration

# Utilisation du Geoviewer

## Interrogation des données de terrain

# INDES0

Click

Accueil
Catalogue
Geoviewer
Panier
Rapports - Publications
Galerie d'images
Gestion Projet

Indeso
Geoviewer

**Couches thématiques**

Fond cartographique: Google SATELLITE

- Imagerie
  - High resolution satellite imagery - Gresik - 1989
  - High resolution satellite imagery - Gresik - 1994
  - High resolution satellite imagery - Gresik - Septen
  - High resolution satellite imagery - Gresik - 2012
- Activités humaines
  - Shrimp ponds water quality collected at Gresik - Conductivity
  - Shrimp ponds water quality collected at Gresik - Conductivity
  - Interview of the farmers realized during the field mission in Gresik (Java, Indonesia) from november 03 to november 05, 2014
  - Type of ponds in Perancah Site 2014 by breeding
  - Interpolation raster des mesures de salinité réels
  - Points échantillonnés, points de contrôle et points

SAMPLE - POND

SAMPLE - RIVER

Interview of the farmers realized during the field mission in Gresik (Java, Indonesia) from november 03 to november 05, 2014

Shrimp ponds water quality collected at Gresik - Conductivity

19,77 - 25,60
25,60 - 64,80
64,80 - 73,80
73,80 - 106,00
106,00 - 138,50

Abandoned pond

350

351

352

353

354

355

356

357

358

359

360

361

362

314

318

320

321

322

323

324

325

326

327

328

329

330

331

332

333

334

335

336

337

338

339

340

341

342

343

344

345

346

347

348

349

350

Click

Milkfish pond

Effluent

Milkfish pond

Mangrove Rehabilitation pond in construction

From an interview with the farmer, some information can be concluded as follows:

**FID 106**

No. Point Sample, Pond: 334

1. Name of Farmer	: Romadi
2. Address of Farmer	: Sub-Village : Sarimulyorejo
	: Village : PangkahWetan
	: Sub-District : Ujung Pangkah
	: District : Gresik
3. Age of Farmer	: 60 years old
4. Experience of farming	: 40 years
5. Education of Farmer	: Graduated from Secondary School
6. Participation in training of pond management	: Never
7. The ownership of pond	: Other person
8. Main Employment	: Farming in brackishwater pond
9. Side job	: Construction worker
10. Number of dependants/Family member	: 8 persons
11. Number of help from family member	: 0 person

**A. POND CONDITION**

1. Pond location	: Sub-Village : Kalliyar
	: Village : Pangkah Wetan
	: Sub-District : Ujung Pangkah
	: District : Gresik
2. Pond position	: Eastern Longitude
	: Southern Latitude
3. Distance to the nearest sea	: 4.000 m; Java Sea
4. Distance to the nearest river	: 3 m; Bengawan Solo river
5. Distance to the nearest water channel	: 0 m

Coordonnées WGS84

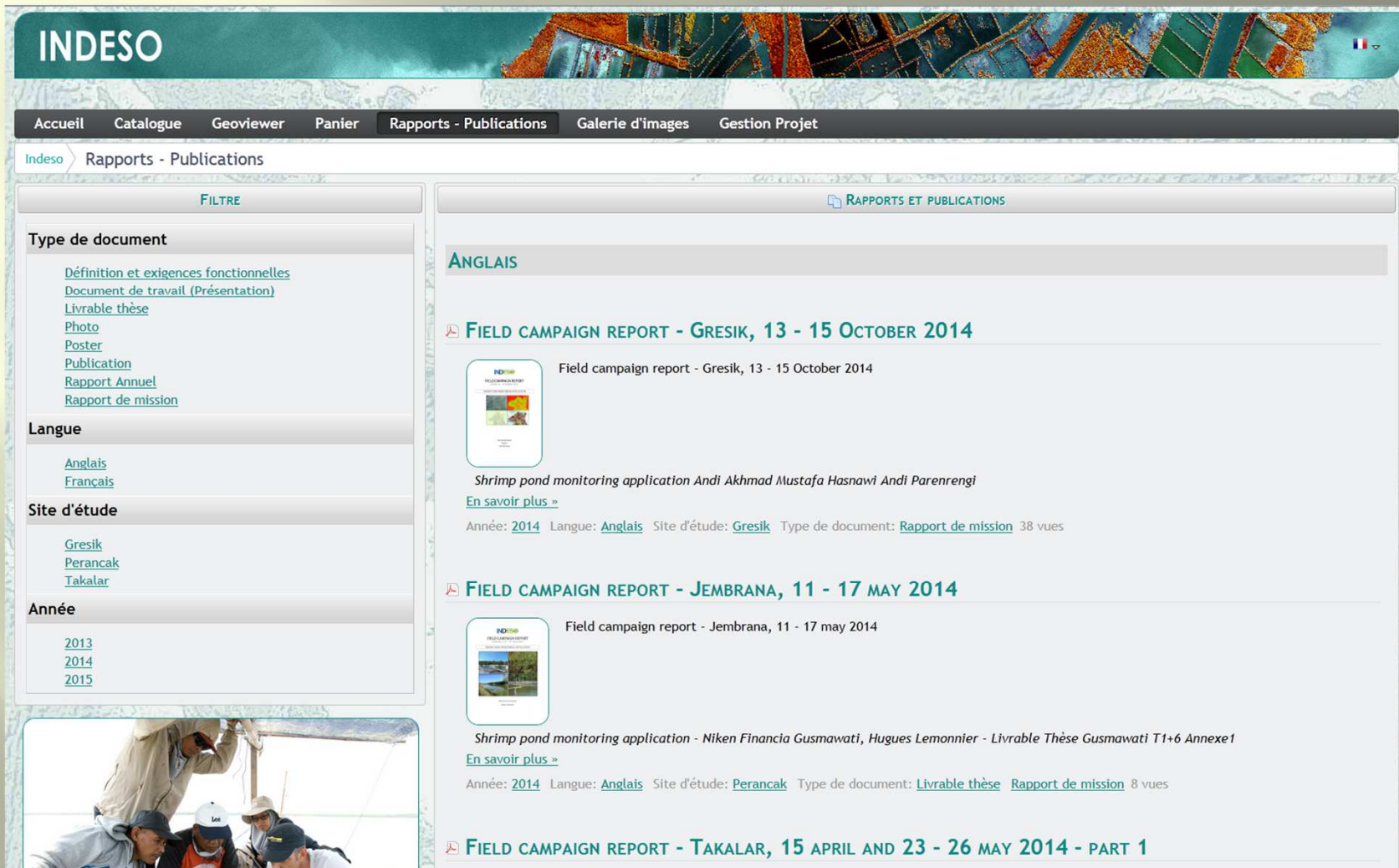
Lon: 112.61 Lat: -6.90

0 0,3 KM

© Ifremer, 8, 2014

# Liferay : outil de travail collaboratif

## Documentation – partage des rapports, présentations



**INDES0**

Accueil Catalogue Geoviewer Panier **Rapports - Publications** Galerie d'images Gestion Projet

Indeso > Rapports - Publications

**FILTRE**

**Type de document**

- [Définition et exigences fonctionnelles](#)
- [Document de travail \(Présentation\)](#)
- [Livrable thèse](#)
- [Photo](#)
- [Poster](#)
- [Publication](#)
- [Rapport Annuel](#)
- [Rapport de mission](#)

**Langue**

- [Anglais](#)
- [Français](#)

**Site d'étude**

- [Gresik](#)
- [Perancak](#)
- [Takalar](#)


**Année**

- [2013](#)
- [2014](#)
- [2015](#)

**RAPPORTS ET PUBLICATIONS**

**ANGLAIS**

**FIELD CAMPAIGN REPORT - GRESIK, 13 - 15 OCTOBER 2014**


 Field campaign report - Gresik, 13 - 15 October 2014

*Shrimp pond monitoring application Andi Akhmad Mustafa Hasnawi Andi Parenrengi*

[En savoir plus »](#)

Année: [2014](#) Langue: [Anglais](#) Site d'étude: [Gresik](#) Type de document: [Rapport de mission](#) 38 vues

**FIELD CAMPAIGN REPORT - JEMBRANA, 11 - 17 MAY 2014**


 Field campaign report - Jembrana, 11 - 17 may 2014

*Shrimp pond monitoring application - Niken Financia Gusmawati, Hugues Lemonnier - Livrable Thèse Gusmawati T1+6 Annexe 1*

[En savoir plus »](#)

Année: [2014](#) Langue: [Anglais](#) Site d'étude: [Perancak](#) Type de document: [Livrable thèse](#) [Rapport de mission](#) 8 vues

**FIELD CAMPAIGN REPORT - TAKALAR, 15 APRIL AND 23 - 26 MAY 2014 - PART 1**



# Liferay : outil de travail collaboratif

## Galerie d'images - partage des photos de terrain

**INDESO**

Accueil Catalogue Geoviewer Panier Rapports - Publications Galerie d'images Gestion Projet

Indeso > Galerie d'images > Photos

**FILTRE**

**Année**

[2013](#)  
[2014](#)  
[2015](#)

**Site d'étude**

[Gresik](#)  
[Perancak](#)  
[Takalar](#)

**GALERIE PHOTO**

**PHOTOS**

Affichage des résultats 1 - 50 parmi 109. Articles par la page 50 de 3 Page 1 de 3 Premier Précédent Suivant Dernier

Abandoned farm in rehabilitation phase

Abandoned pond 02

Abandoned pond and intensive farm

Ahmad Robah

Ahmad Robah and Akhmad Mustafa

Birds in a dry pond

BPOL Building

Coal power plant

Field campaign Ujung Pangkah district

Fishermen

Fishermen on the river

Grouper pond

INDESO Core

Intensive Farm 1

Intensive Farm 10

Intensive Farm 11

Intensive Farm 12

Intensive Farm 13



# Liferay : outil de travail collaboratif

## Gestion de projet – agenda et forum de discussion

**INDES0**

Accueil Catalogue Geoviewer Panier Rapports - Publications Galerie d'images Gestion Projet

Indeso > Gestion Projet > Planning > Mois

Tous les événements  
 Juin, 2015

Ajouter un événement

lundi	mardi	mercredi	jeudi	vendredi	samedi	dimanche
1 [Semaine 23]	2	3	4	5	6	7
8 [Semaine 24] INDES0 Applications meeting 8-12 juin 2015	9 INDES0 Applications meeting 8-12 juin 2015	10 INDES0 Applications meeting 8-12 juin 2015	11 INDES0 Applications meeting 8-12 juin 2015	12		
15 [Semaine 25]	16 14-45 Point projet INDES0 avec J. Populus	17	18 Journées administrateurs Sextant	19		
22 [Semaine 26]	23	24	25	26		
29 [Semaine 27]	30					

- Forum de discussion
  - Pour éviter les discussions par mails
  - Archiver l'historique des échanges
  - Etc.

- Agenda
  - Dates de missions
  - Colloques
  - Échéances livrables
  - Etc.

**INDES0**

Accueil Catalogue Geoviewer Panier Rapports - Publications Galerie d'images Gestion Projet

Indeso > Gestion Projet > Forum de discussion

Publications Récentes Mes publications Mes Abonnements Statistiques Utilisateurs bannis Rechercher

### INDICATEURS DE QUALITÉ D'EAU

Sujets [ Précédent | Suivant ]

Nouveau sujet de discussion Se désinscrire Fermez à clié le fil Déplacer le sujet

Indicateurs de qualité d'eau Benoit SOULARD 25/03/15 12:02

RE: Indicateurs de qualité d'eau Benoit SOULARD 25/03/15 12:00

RE: Indicateurs de qualité d'eau Benoit SOULARD 25/03/15 12:06

RE: Indicateurs de qualité d'eau Benoit SOULARD 25/03/15 13:54

Indicateurs de qualité d'eau 25/03/15 12:02

Mait de J. Populus du 13/03/2015

Concernant des indices pour tenter de qualifier l'eau des bassins, que me demande Niken, je ne pense pas qu'on puisse aller bien loin. J'avais essayé sur des images hyperspectrales CASI de bassins de Lampung (à Labuhan Meringgai) d'identifier quelques types d'eau. C'était très prometteur car les images montraient une grande variété de colorations et par l'examen des courbes spectrales j'avais intuitivement attribué des codes aux bassins (bassins en bloom, eau décantée, eau à turbidité plutôt minérale). Mais :

a) il y a tant de facteurs qui influent sur cette couleur

- état d'activité du bassin, contenu en phyto, remise en suspension par levant, aérateurs
- facteurs pour certains bien éphémères,

b) nous n'avons pas pu, pour des raisons logistiques évidentes, effectuer la moindre mesure (visuelle, enquête) au moment de la prise de vue, même simplement pour connaître l'état du bassin et s'il avait subi telle ou telle opération dans le passé récent (déclenchement bloom par ex.) Caen est donc resté là et c'est dommage. De toutes façons l'hyperspectral était une gageure et il aurait fallu pouvoir retrouver ces résultats dans les seuls 4 canaux de l'imagerie de satellite classique, malgré la perte d'info spectrale associée. Je tâche de retrouver ces documents et te réponds .

Haut Modifier Droits d'accès Effacer

RE: Indicateurs de qualité d'eau 25/03/15 12:00 en réponse à Benoit SOULARD.

Réponse de B. Soulard

# Utilisateurs du site

- ▣ Accès restreint aux partenaires du projet
- ▣ Application « shrimp farming » dans un premier temps (Calédoniens et Indonésiens)
- ▣ Extension possible à d'autres applications (sous réserve de l'accord des Indonésiens)
  - IRD – UMR AMAP : Surveillance des mangroves  
Interactions bassins aquacole – mangrove
  - CEVA : Surveillance des cultures d'algues  
Impact des effluents sur les cultures



# Le site Sextant PAMOLA

## Pour le besoin des collectivités de Calédonie

**Lagons de Nouvelle-Calédonie : Diversité récifale et écosystèmes associés**

Accueil Présentation du bien Cartographie Galerie photos Documents Collaboratif

liferay.com PAMOLA Accueil

### BIENVENUE SUR LE SITE CARTOGRAPHIQUE PAMOLA (PATRIMOINE MONDIAL LAGONAIRE)

Ce site a été créé à la demande de la Province Sud, de la Province Nord, de la Province des Iles Loyauté et du Gouvernement de la Nouvelle-Calédonie suite à la signature de l'accord-cadre Ifremer - collectivités 2012-2015.

L'objectif est de mettre à disposition des services techniques des collectivités un outil de stockage, de partage et de mutualisation des données cartographiques pour la gestion du bien inscrit au patrimoine mondial de l'UNESCO sous l'appellation "Lagons de Nouvelle-Calédonie : Diversité récifale et écosystèmes associés".

La partie éditoriale du site offre également une présentation du bien et des différentes zones du lagon calédonien inscrites au patrimoine mondial.

Ce site est également mis à disposition du conservatoire des espaces naturels dont une des missions est la coordination de la gestion des six sites du bien.

**SITE EN COURS DE CONSTRUCTION**

[actualités](#) [document](#) [entrecasteaux](#)  
[grand lagon nord](#) [nouvelle-calédonie](#) [province nord](#)  
[province sud](#) [présentation du bien](#) [sextant](#) [unesco](#)

**ACTUALITÉS**

**Actualités**

Actualités du site PAMOLA

- [Création du site cartographique PAMOLA](#)  
24/07/13 14:04  
Benoît SOULARD  
Le site cartographique PAMOLA est en ligne... de nombreuses pages sont à alimenter
- [Formation Sextant en Nouvelle-Calédonie](#)

**ACTUALITÉS DU SITE BIODIVERSITÉ.NC**

**Biodiversité.nc**

14/06/15 22:25

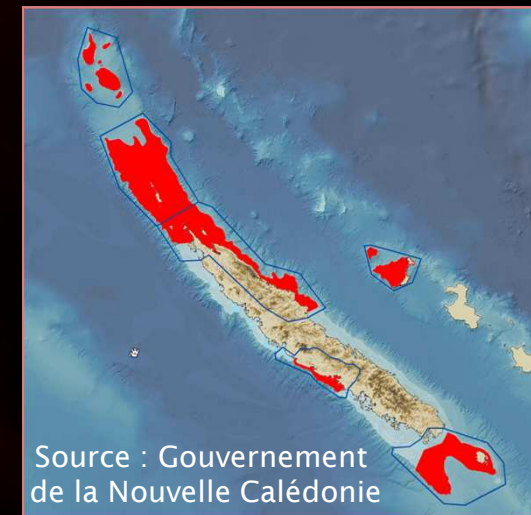
Le portail de la biodiversité de la Nouvelle-Calédonie regroupe tous les acteurs de la biodiversité : collectivités, associations, ONG, établissements publics pour l'environnement, organisations régionales et internationales, structures de recherche et observatoires et toutes leurs actions pour mieux connaître, mieux valoriser et mieux préserver les écosystèmes marins et terrestres de ce "hot spot" mondial.

- [Précipitez-vous à l'aquarium pour découvrir la magnifique expo "Océans en danger : les réserves XXL"](#)
- [Une vidéo sur les oiseaux mourant du plastique à](#)

# Sextant PAMOLA

## PAtrimoine MOndial LAgonaire

- ▣ Convention particulière de l'Accord Cadre Ifremer – Collectivités de la Nouvelle-Calédonie pour la **gestion des données marines**
- ▣ En **partenariat** avec :
  - Le Conservatoire des Espaces Naturels
  - Le Gouvernement de la Nouvelle-Calédonie
  - La Province des Iles Loyauté
  - La Province Nord
  - La Province Sud
- ▣ **Archivage et partage** des données concernant les zones inscrites au **patrimoine mondial de l'UNESCO**

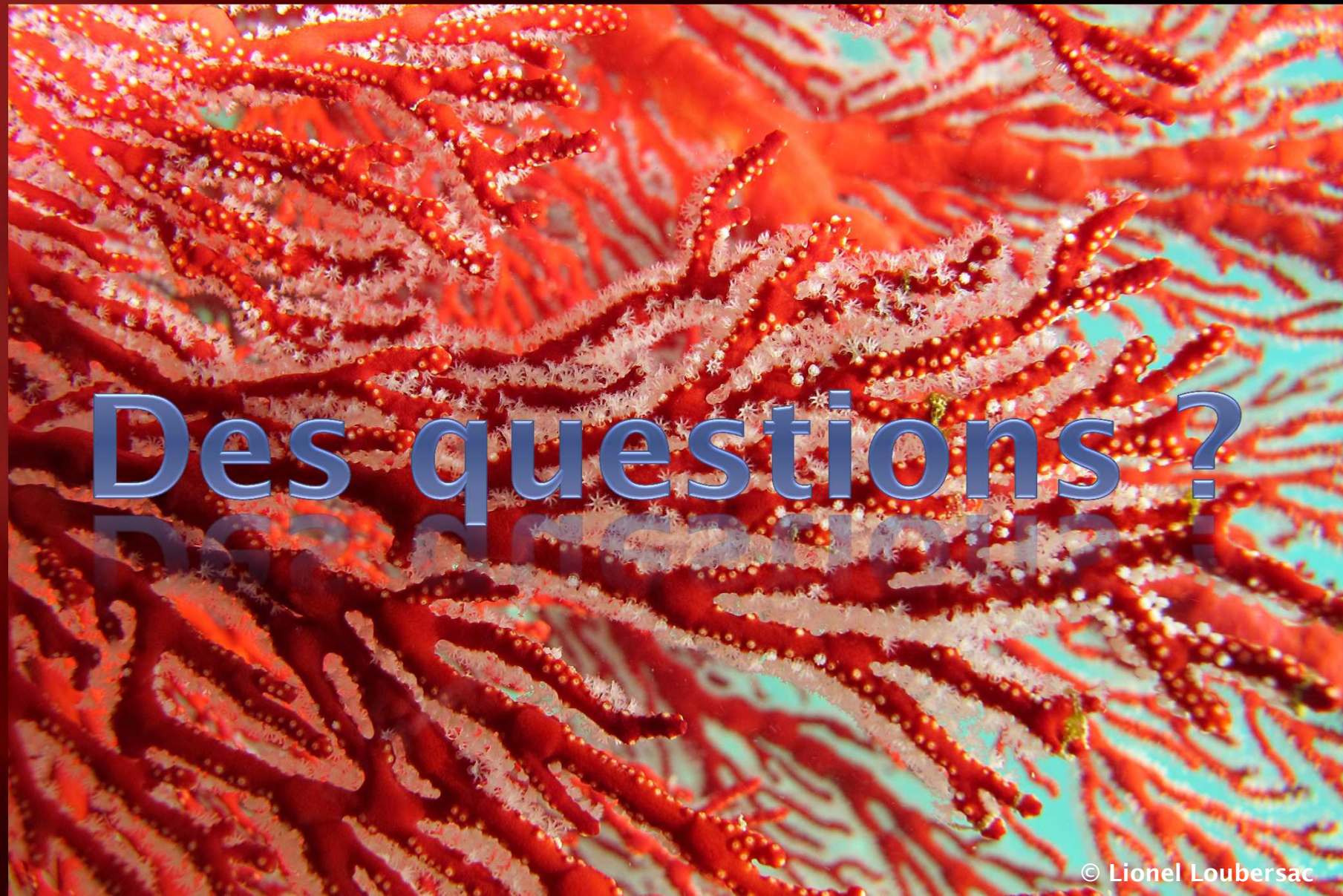


# A venir d'ici fin 2015

- ▣ Une **partie éditoriale** présentant :
  - Le bien en série inscrit au patrimoine mondial
  - Une page par zone inscrite décrivant
    - ▣ Son emprise
    - ▣ Sa gouvernance
    - ▣ Le mode de gestion
    - ▣ Les suivis réalisés
- ▣ Une **partie cartographie**
- ▣ Une **partie collaborative** avec forum de discussion et agenda

# Des données diverses à recenser et archiver

- ▣ Réseau d'Observation des Récifs Coralliens (RORC)
- ▣ Suivis des tortues réalisés par le Gouvernement et par différentes associations
- ▣ Suivis des oiseaux (Société Calédonienne d'Ornithologie)
- ▣ Suivis des cétacés
- ▣ Suivi dugong
- ▣ Données de qualité d'eau



# Des questions ?

© Lionel Loubersac