



Panorama des nouveaux projets et des nouvelles données

J.Meillon, C. Satra-Le Bris, M. Treguer, E. Quimbert

 **Ifremer**

IDM/SISMER et IDM/ISI
Ifremer Centre de Bretagne
29280 Plouzané
E-mail: sextant@ifremer.fr





➤ 159 catalogues thématiques

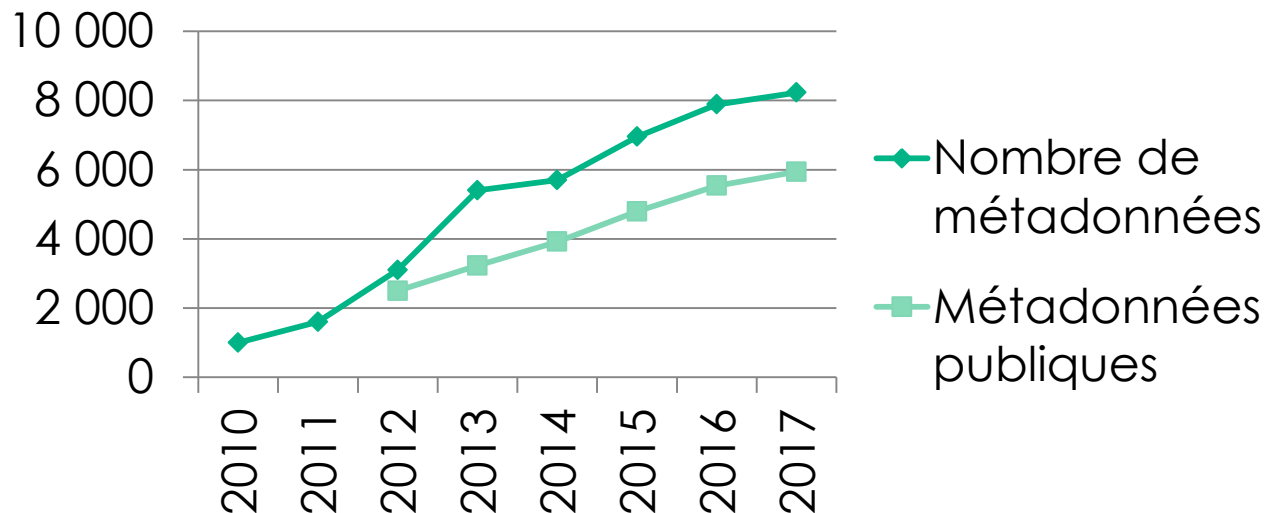
- 144 en 2016, 106 en 2015, 93 en 2014

➤ 8266 métadonnées dont 5944 publiques

- 6977 en 2016 dont 4820 publiques



➤ Evolution du nombre de métadonnées depuis 2010





Au niveau international et européen - ATLANTOS

- Durée du projet : 4 ans – Débuté le 01/04/2015
- Objectifs
 - Conduire des activités de recherche et d'innovation pour aboutir à un système d'observation intégré de l'océan Atlantique qui s'appuie sur les capacités existantes des deux côtés de l'Atlantique
 - Coordonner les réseaux d'observation Atlantique in-situ. Interdisciplinaires.
- Mise en place d'un catalogue de données pour référencer tous les réseaux d'observation (ARGO, OceanSites, gliders, SCAT, GOSHIP, ...) et les produits des intégrateurs de données (Copernicus, SeaDataNet, EMODNET-Physics, ...)
- Template de saisi Word fourni aux partenaires du projet fin juin pour retour complété par les responsables de réseaux et intégrateur



EU Horizon 2020 project

62 Partners, 18 Countries



Au niveau international et européen - ATLANTOS

- API avec filtre de recherche personnalisés directement dans le site web du projet
- 16 métadonnées

Home About AtlantOS News Publications Contact Login / Register

AtlantOS
Optimising and Enhancing the Integrated Atlantic Ocean Observing Systems

EU Horizon 2020 project
A large scale EU Horizon 2020 research and innovation project contributing to the Trans-Atlantic Research Alliance and GEO.

62 Partners, 18 Countries
International integration of Atlantic ocean observing activities - further supporters / members are welcome.

Project Information Consortium members Members Governance Media Events & Calendar

AtlantOS > AtlantOS catalogue

AtlantOS catalogue

The AtlantOS catalogue is the entry point to the integrated data system of AtlantOS (WP7). It provides a discovery service to users and it facilitates the access to existing services (viewing, downloading and monitoring) customized to show the Atlantic Ocean as defined within AtlantOS. This catalogue firstly exposes the actors of to the integrated system and their services, which are (1) the observing **networks** from WP2-3-4 and (2) the **integrators** (European infrastructures or global assembly centres). It also aims to link to the **monitoring** services under JCOMMOPS umbrella and finally to expose the AtlantOS **products** elaborated within WP7.

The content of the catalogue and the user services are going to be made available progressively as the integrated system is being set up, especially during the implementation phase of the project (from end of March 2017). For [help on its usage](#), view the [demo video](#).

Search ...

CATALOG MAP MY DOWNLOADS

Results 1 to 16 on 16 : 20 by page

Sort by: Popularity

Sea Surface Salinity from Research Vessels and VOS (NRT & DM)
GOSUD aims at assembling in-situ observations of the world ocean surface collected by a variety of ships and at distributing quality controlled datasets. At present time the variables considered by GOSUD are temperature and salinity. The GOSUD data are mostly collected using ...
Source: GOSUD

Argo float data and metadata from Global Data Assembly Centre (Argo GDAC)
Argo is a global array of 3,000 free-drifting profiling floats that measures the temperature and salinity of the upper 2000 m of the ocean. This allows, for the first time, continuous monitoring of the temperature, salinity, and velocity of the upper ocean, with all data being relayed and made publicly available ...
Source: Ifremer

Global Ocean- CORA- In-situ Observations Yearly Delivery in Delayed Mode (1950-2014)
Short description For the Global Ocean- In-situ observation yearly delivery in delayed ...

Continuous Plankton Recorder(CPR) data from the Sir Alister Hardy Foundation for Ocean Science (SAHF...)
The Sir Alister Hardy Foundation for Ocean Science (SAHFOS) is an international charity

ELEMENTS OF THE INTEGRATED SYSTEM
ESSENTIAL VARIABLES
Reset filters

En savoir plus

Contact : Loic Petit De La Villeon, Ifremer,
Loic.Petit.De.La.Villeon@ifremer.fr
Lien web : <https://www.atlantos-h2020.eu>



Au niveau international et européen - les lots EMODNET

EMODnet



Pilot portal for Chemistry

Portal for Bathymetry
Sextant Catalogue service

- 3ème phase du projet qui intègre un réseau de 45 instituts .
- Kick – off en mai 2017 à Trieste, Italy,
- Les métadonnées sont générées automatiquement par l'outil d'analyse geo-statistique (DIVA, Université de Liège) et validées et publiées par l'administrateur du catalogue (OGS, Trieste, Italie)
- Utilisation des workflow (éditeur, validateur)

161 fiches de métadonnées

En savoir plus

Julie Gatti & Thomas Loubrieu, Ifremer, Julie.gatti@ifremer.fr
Site web : http://www.emodnet-chemistry.eu/data_products.html
Catalogue : http://sextant.ifremer.fr/en/web/emodnet_chemistry

- 41 partenaires dans cette nouvelle phase du projet
- Kick – off en mars à Venise 2017 .
- Sextant héberge le catalogue pour les MNT composites (traitement niveau 1 de données de campagne) pour le projet.

79 produits

En savoir plus

Cécile Pertuisot, Ifremer, Cecile.Pertuisot@ifremer.fr
Catalogue : <http://www.emodnet-hydrography.eu/content/content.asp>

- Nouveaux sous-produits à venir dans les prochains mois
- Passage à la version 6 de Sextant (API)
- Passage du template de saisie des métadonnées en v6



Au niveau international et européen - les lots EMODNET

Editeur de métadonnée

Type de fiche | Affichage | Sauver | Sauver et valider | Sauver et fermer | Modif. mineure

Effacer | Annuler

Ressources associées

Aperçus

Supprimer

Ressources en ligne

- Mediterranean Sea/Autumn (October-December) - 10-years running averages/Water_body_nitrate_4Dand.nc*Water_body (OGC:WMS:getCapabilities) [Supprimer] [Editer]
- NetCDF file (WWW:DOWNLOAD-1.0-link--download) [Supprimer] [Editer]
- OpenDAP (WWW:DOWNLOAD-1.0-link--download) [Supprimer] [Editer]

Titre: Mediterranean Sea DIVA 4D analysis of Water_body_nitrate - Autumn

Nom court interne permanent: 4b65b074-19a2-11e5-95c0-8056f28224bb

Nom court externe: HNODC-Mediterranean Sea-Water_body_nitrate-1.0-ANA

DOI: na

Résumé: Moving 10-years autumn (October-December) analysis of nitrates at Mediterranean Sea. Every year of the time dimension corresponds to the 10-year centered average of the autumn season. Decades span from 1960-1969 until 2004-2013. Observational data span from 1960 to 2013. Depth range (IOOE standard depths): -1500.0, -1400.0, -1300.0, -1200.0, -1100.0, -1000.0, -900.0, -800.0, -700.0, -600.0, -500.0, -400.0, -300.0, -250.0, -200.0, -150.0, -125.0, -100.0, -75.0, -50.0, -30.0, -20.0, -10.0, -5.0, -0.0. Data Sources: observational data from SeaDataNet/EMODNet Chemistry Data Network. Description of DIVA analysis: Geostatistical data analysis by DIVA (Data-Interpolating Variational Analysis) tool. Profiles were interpolated at standard

Atlas des fonds meubles du plateau continental du ...

Validation | Annuler | Enregistrer & fermer | Enregistrer la fiche

Identification | Contacts | Références spatiales & tempo. | Conditions d'utilisation | Qualité | Infos sur la métadonnées

Identification des données

Titre: Atlas des fonds meubles du plateau continental du golfe de Gascogne : cartes biosédimentaires (Source Chassé C., Glémarec M., 1976)

Résumé: Cette carte est la synthèse des cartes de l'atlas de Claude Chassé et Michel Glémarec de l'Université de Bretagne Occidentale, "Atlas du littoral français, atlas des fonds meubles du plateau continental du Golfe de Gascogne, cartes biosédimentaires", publié en 1976 avec le concours du CNEXO. Cet atlas comprend deux types de cartes : cinq cartes biosédimentaires côtières au 1/100000 et une carte plus générale au 1/500000. Ces cartes ont fait l'objet en 2003 d'une numérisation dans le cadre du Réseau de surveillance de la flore et de la faune benthique marine REBENT. Sous forme numérique, ces cartes ont été regroupées en un seul lot de données.

Identifiant: FRE-330-715-368-00032_Id189_IFR_RBT_PEUPL_GGASC_P

Langue de la ressource: fre

Source: Rebent

Date de référence	Type	Date	Heure
Publication		30/11/2003	16:55
Révision		04/12/2006	16:55
Révision		08/04/2009	16:56
Création		09/03/2016	--:--

Date de la donnée: +

Type de représentation spatiale: Vecteur

Dénominateur: 500000 | Valeurs recommandées

+ Ajouter une échelle

Ressources associées

Ressources en ligne

- IFR_RBT_PEUPL_GGASC_P
- http://eunis.eea.europa.eu/habitats.jsp
- IFR_RBT_PEUPL_GGASC_P
- http://www.rebent.org/medias/documents/www/ccontenu/pdf/document/Notices_cartographie/notice01.pdf
- http://www.rebent.org/cartographie/
- http://www.rebent.org/docs/metadatas/05_HabitatsHistoriques/02_HabitatsLegend_eAuteurs/14A_GolfeGascogne/ifr_peupl_ChasseGlemarec_GolfeGascogne_1976_I2_p_EUNIS2004_QualiteCarto.pdf
- http://www.rebent.org/docs/metadatas/05_HabitatsHistoriques/02_HabitatsLegend_eAuteurs/14A_GolfeGascogne/ifr_peupl_ChasseGlemarec_GolfeGascogne_1976_I2_p_EUNIS2004_StructureDetailleeTableattributaire.pdf
- http://www.rebent.org/fr/documentation/conditions-d-utilisation-des-documents.php
- http://www.rebent.org/fr/le-rebent/projet-europeen-mesh/guide-mesh
- http://www.searchmesh.net/Default.aspx?page=1616

Service +

Identification des données
Thématique et mots clés
Thème ISO
Thèmes Secteur



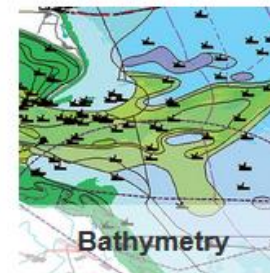
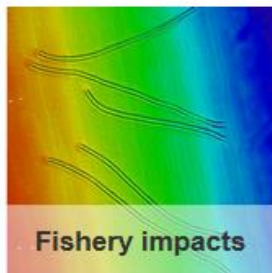


Au niveau international et européen - les projet checkpoints



➤ Projets checkpoint

- Objectif : Evaluer la qualité des systèmes de surveillance et d'information actuels en fonction de leur accessibilité, disponibilité, utilisation, fiabilité...pour répondre aux défis suivants





Au niveau international et européen - les projet checkpoints

- Medsea (2013 – 2017)
 - 1 catalogue des données sources : 357 fiches
 - 1 catalogue des produits et des spécifications : 90 fiches
 - Projet QGIS rassemblant tous les produits
- Atlantic 2015 – 2018
 - Ifremer est le coordinateur du projet
 - 1 catalogue des données sources : 631 fiches
 - Création du portail web
- Black Sea (sous traitant) 2015 – 2018
 - 1 catalogue des données sources : 464 fiches

Cf présentation « Emodnet Checkpoint : un processus d'évaluation basé sur... »

En savoir plus

Contact : Eric Moussat, Ifremer, eric.moussat@ifremer.fr

Projet Atlantique : <http://www.emodnet-atlantic.eu/>

Projet Mer Noire : <http://www.emodnet-blacksea.eu/>

Mer Méditerranée : <http://www.emodnet-mediterranean.eu/>





Au niveau international et européen - SEADATANET

- Projet coordonné par l'Ifremer qui met en place une infrastructure d'archivage et de gestion des données normalisée. Il permet de compiler de nombreuses data collectées depuis les campagnes océanographiques ou les systèmes d'observation automatisés.
 - SeaDataNet - 2006/2011
 - SeaDataNet 2 - 2011/2015
 - Seadatacloud 2016/2020
- 17 produits décrits dans Sextant – Climatologies et Produits agrégés
- Mise en place de DOI sur les produits
- Passage à la v6 du catalogue et du template de métadonnées

En savoir plus

Contact : Michèle Fichaut, Ifremer, Michèle.Fichaut@ifremer.fr
Site web : <https://www.seadatanet.org/>



Les projets nationaux - DCSMM

- L'Objectif de la Directive cadre Stratégie pour le milieu marin est de réaliser ou maintenir un bon état écologique du milieu marin en 2020
 - 2012 : Catalogue pour l'évaluation de l'état initial
 - 2014 : Catalogue des dispositifs de surveillance
 - 2015-2016 : Programme de mesures
- En 2017, un nouveau catalogue a été élaboré afin d'évaluer et de réviser le bon état écologique. Ce catalogue « **Evaluation 2018** » a ce jour 174 couches d'information.

Cf présentation « DCSMM : mise à disposition de données pour l'Evaluation 2018 »

En savoir plus

Contact : Jérôme Baudrier, Ifremer, Jerome.baudrier@ifremer.fr
Site web : <http://sextant.ifremer.fr/fr/web/dcsmm>



Les projets nationaux - Atlas satellite

- Nouvelles données intégrées dans le catalogue notamment pour l'évaluation 2018 de la DCSMM
 - Matière en suspension
 - Chlorophylle-a

Rechercher ...

CATALOGUE CARTE MES TÉLÉCHARGEMENTS

Résultats 1 à 7 sur 7 ; 20 par page

Tri par : popularité

- Chlorophylle 2003-2010**
Cartes mensuelles moyennes de chlorophylle-a réalisées sur la période 2003-2010. La chlorophylle-a est calculée avec l'algorithme OCS développé à Ifremer.
Source: NASA, Marcoast, Myocean
- Bathy-morphologie régionale du Golfe de Gascogne et de la Manche (édition 2008, résolution 500m)**
Ce modèle bathymétrique (MNT) est le résultat de la synthèse de données bathymétrique et topographique de la Manche et de la marge du golfe de Gascogne antérieure à 2008. Le pas de la grille est de 500m. Tarif de référence : 1180 €
Source: © Ifremer-SHOM, © British Crown and Sezone...
- Turbidité 2003-2010**
Cartes mensuelles moyennes de turbidité réalisées sur la période 2003-2010. La turbidité est estimée à partir des concentrations en matières en suspension inorganiques et de la chlorophylle-a.
Source: NASA, Marcoast, Myocean
- Percentile 90 de la Chlorophylle (MODIS)**
Percentile 90 calculé sur la période productive au sens DCE (mars-octobre) 2003-2009, à partir des Chl-a MODIS traitées par l'algorithme Ifremer OCS.
Source: NASA, Marcoast, Myocean
- Matières En Suspension non algales 2003-2010**
Cartes mensuelles moyennes Matières En Suspension non algales réalisées sur la période 2003-2010. Les MES sont estimées à partir de la réflectance de l'eau par un algorithme spécifique développé à Ifremer.
Source: NASA, Marcoast, Myocean
- Chlorophylle-a interpolée (données satellite)**
Estimations quotidiennes de la Chlorophylle-a, indicateur de la biomasse du phytoplancton, réalisées par IFREMER à partir des images satellites de MODIS/AQUA (NASA) et MERIS (ESA), et déduites des réflectances marines reliées à la Couleur de l'Eau. La méthode d'estimation de la chlorophylle-a à partir de la réflectance marine de la lumière solaire est basée...
Source: Ifremer
- Matières en suspension minérales interpolées (données satellite)**
Estimations quotidiennes des matières en suspension minérales (ou non-algales), réalisées par l'algorithme semi-analytique développé par IFREMER à partir des images satellites de MODIS/AQUA (NASA) et MERIS (ESA). La concentration en Matières en Suspension (MES) est un intermédiaire indispensable dans l'algorithme de...
Source: Ifremer

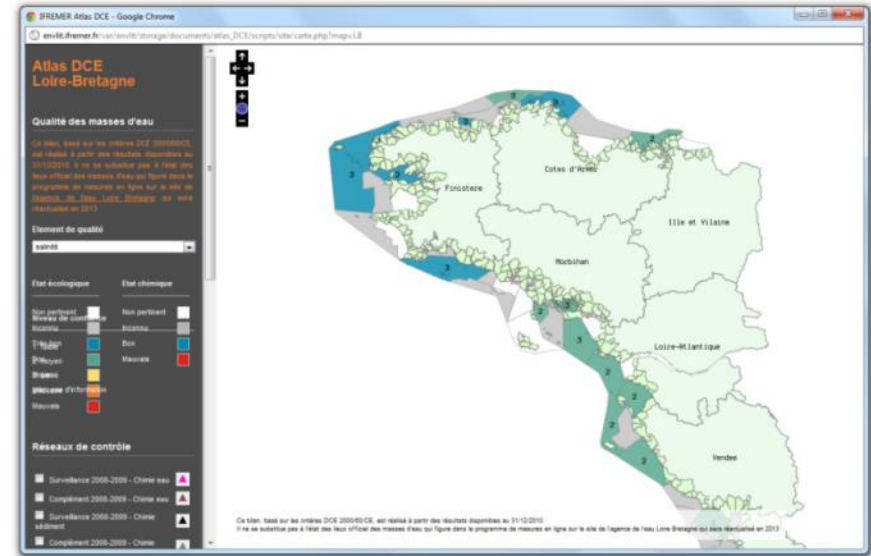
Effacer les filtres





Les projets nationaux - DCE

- Catalogue Sextant pour 3 des 6 bassins : Accès aux états historiques des qualités des masses d'eau du littoral
- Archivage à venir des 3 autres bassins (même si pas d'état historique)
- Données migrées sur QGIS Server
- Fin du contrat de maintenance des Atlas DCE (Envlit) ; outil de diffusion des données de qualité des masses d'eau de l'année en cours. Etude dans l'année à venir



En savoir plus

Services webs :

WMS : <http://www.ifremer.fr/services/wms/dce>

WFS : <http://www.ifremer.fr/services/wfs/dce>

Site web :

http://envlit.ifremer.fr/surveillance/directive_cadre_sur_l_eau_dce/la_dce_par_bassin_loire_bretagne/fr/atlas_interactif





Les projets nationaux : Pôle Océan Odatis

Fin 2013, à l'initiative du CNES et du CNRS création de quatre pôles nationaux : Terre solide, océan, surfaces continentales et atmosphère)

Mission principale des Pôles : mettre à disposition des données, des produits, des logiciels, des outils et/ou des services à la communauté scientifique française

Cf présentation « Pole Océan ODATIS »

- Création d'un catalogue « Pôle Océan Odatis »
- Rédaction de fiches produits avec la notion de données sources
- Catalogue (API) dans site web avec filtres personnalisés





Les projets nationaux : Système d'Informations Halieutiques

- Catalogue des données de référence du SIH
- Données administrées et mises à jour en continu à l'aide d'un projet Qgis et des services Qgis Server
- 79 métadonnées et un service WMS dédié :
http://www.ifremer.fr/services/wms/sih_referentiels
- Secteurs statistiques, Zones FAO, Sous-division GSA

En savoir plus

Contact :: Ornella Passafiume

Site web : <http://sextant.ifremer.fr/web/sih/accueil>





Les projets nationaux : GLOBCOAST

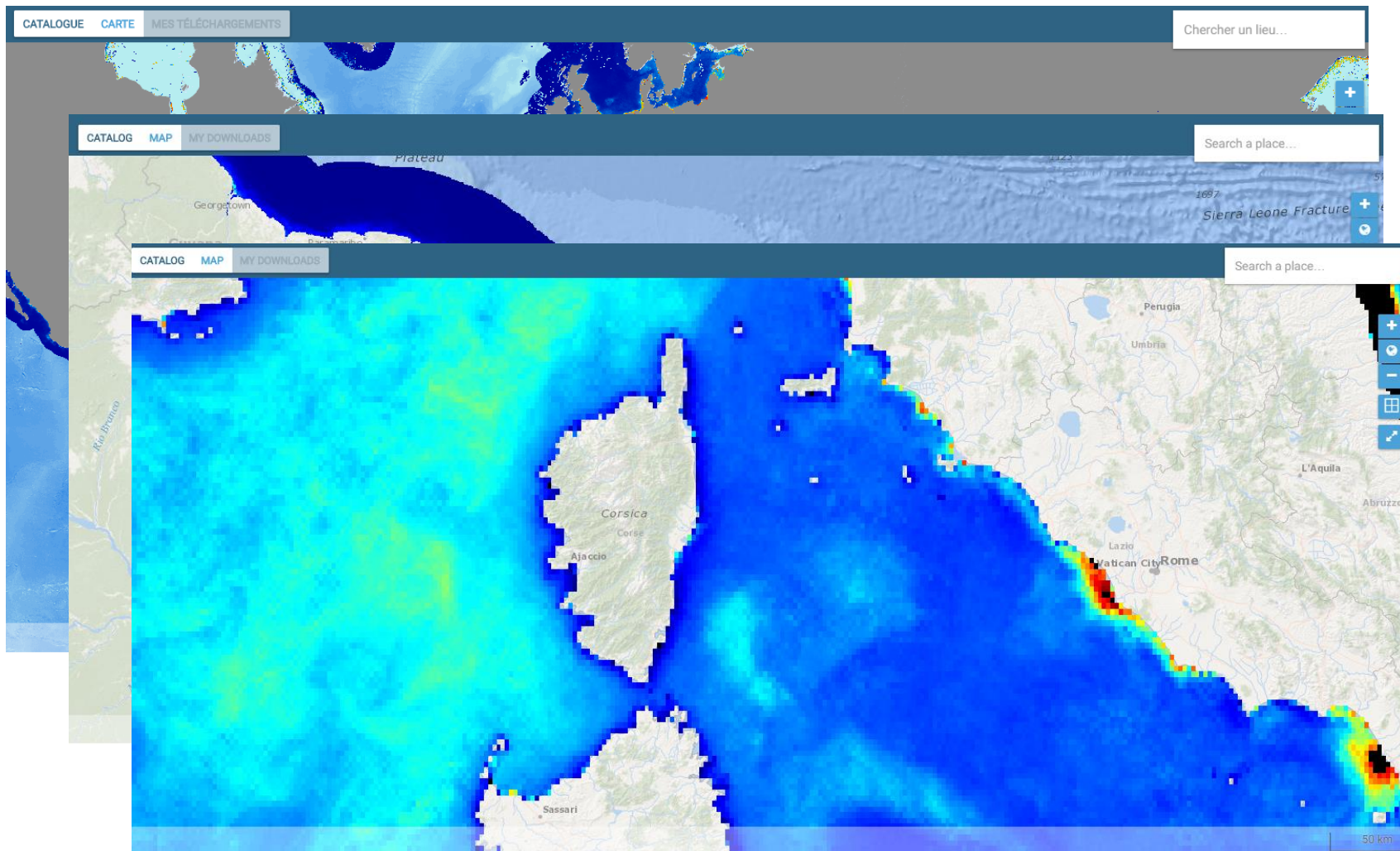
Projet permettant une estimation et une analyse de la variabilité biogéochimique des eaux côtières mondiale par télédétection.

- Piloté par l'Université de la côte d'Opale
- Fin du projet en 2015
- Données entre 2002 et 2012
- Archivage et diffusion des données à l'aide d'un catalogue Sextant
 - Matières En Suspension (MES)
 - Coefficient d'atténuation diffus (K_d)
 - Carbone Organique Dissous (COD)
 - Chlorophyll-a (chl-a OC5)
 - Absorption par les matières organiques colorées dissoutes (acdom) à 412nm.
 - Absorption moins l'absorption de l'eau pure (a_{nw}) à 412nm
 - Coefficient de rétrodiffusion dû aux particules (bbp) à 490nm





Les projets nationaux : GLOBCOAST



En savoir plus

Contact :: [David Dessailly](mailto:David.Dessailly@ifremer.fr)

Site web : <http://log.cnrs.fr/ANR-GlobCoast>



Projets régionaux - SISAQUA

Système d'information Spatiale pour l'Aquaculture en Normandie

- L'application SISAQUA a pour objectif de contribuer au cadre décisionnel permettant une planification des activités aquacoles en Normandie
- Reprise de l'application par Sextant
 - Projet Qgis
 - Fichier de contexte personnalisé
 - Utilisation des WPS pour l'analyse



Cf présentation « SISAQUA : Outil cartographique pour [...] fermes aquacoles en Normandie »

En savoir plus

Contact : Aline Gagnery, Michel Ropert, Ifremer

Site des campagnes : sisaqua.ifremer.fr



Projets régionaux - DATARMOR

Dans la continuité de Caparmor, il s'agit d'une infrastructure plus performante de stockage, de traitement et de calcul pour les données marines

- Mise en service en mars 2017
- Partenaires du projet : Ifremer, le SHOM, l'IUEM/UBO, le CNRS, l'ENSTA Bretagne, l'École Navale, l'IRD et le Pôle Mer Bretagne Atlantique
- Besoin de cataloguer des données dites de « référence »

Rechercher ...

CATALOGUE CARTE MES TÉLÉCHARGEMENTS

Résultats 1 à 2 sur 2 : 20 par page

Rejeu hydrodynamique à 500 m de résolution avec le modèle MARS3D-AGRIF - Zone Manche-Gas...

HOMERE

Résumé: Base de données hydrodynamique réalisée avec le modèle MARS3D et la librairie AGRIF (V10.10) le long de la façade atlantique française à la résolution spatiale de 500m et à la fréquence horaire. Description détaillée 'Les cartes prédictives d'habitats ...

Source: IFREMER-DYNECO

La base de données de rejeu d'états de mer HOMERE a été mise en place par les équipes de Ifremer du laboratoire de Comportement des Structures en Mer (RDT/LCSM) et du Laboratoire d'Océanographie Physique et Spatiale (LOPS). Cette base de données consiste...

Source: LOPS - LCSM

Catalogue
Thèmes Inspire
Mots-clés
Contact de la ressource
Années

Effacer les filtres



En savoir plus

Contact : Pierre Cotty, Ifremer, Pierre.Cotty@ifremer.fr

Contact : Tina Odaka, Ifremer, Tina.Odaka@ifremer.fr

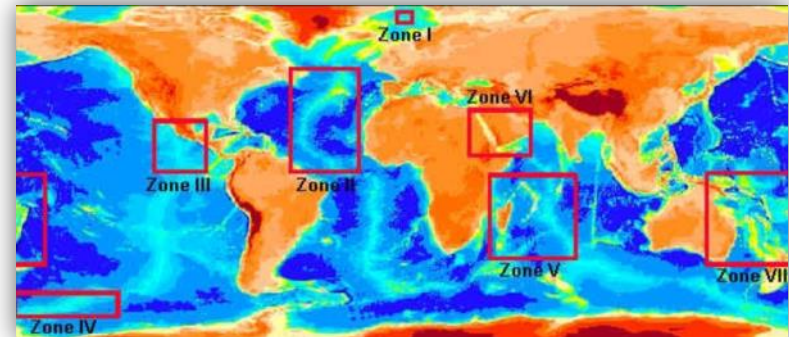
Site des campagnes : sisapa.ifremer.fr



Projets régionaux - DORSALES

La "**Banque de données Dorsales**" assure la conservation et la valorisation de ces données et produits issus de ces synthèses en les rendant accessibles (depuis 2002) sur le réseau Internet avec toutes les informations nécessaires à leur réutilisation future.

➤ Produits sur 7 dorsales



➤ Intégration des métadonnées dans Sextant à la sauce Inspire/ISO

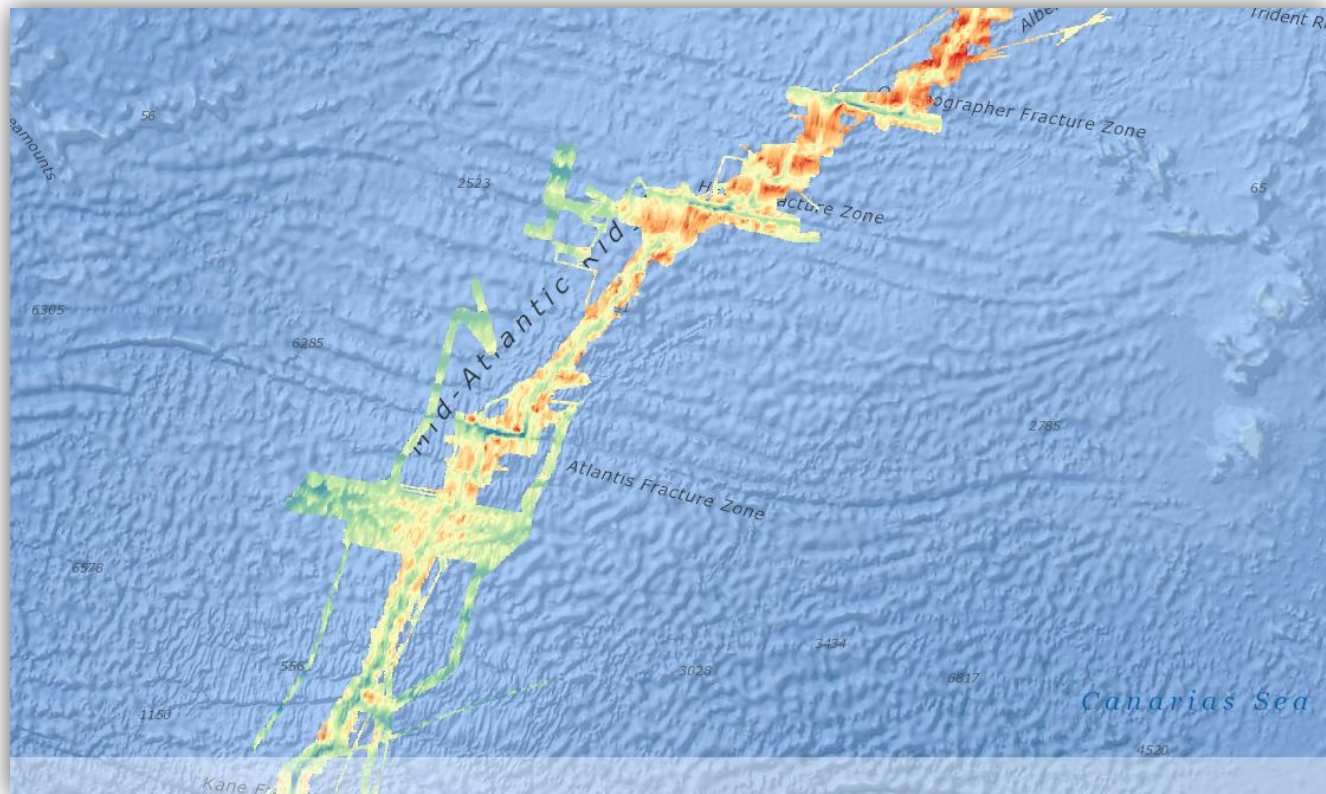
➤ Visualisation des données via des services normalisés : <http://www.ifremer.fr/services/wms/bathymetrie>
<http://www.ifremer.fr/services/wms/geophysique>





Projets régionaux - DORSALES

- Données de bathymétrie, d'anomalies gravimétriques et d'anomalies magnétiques, ...



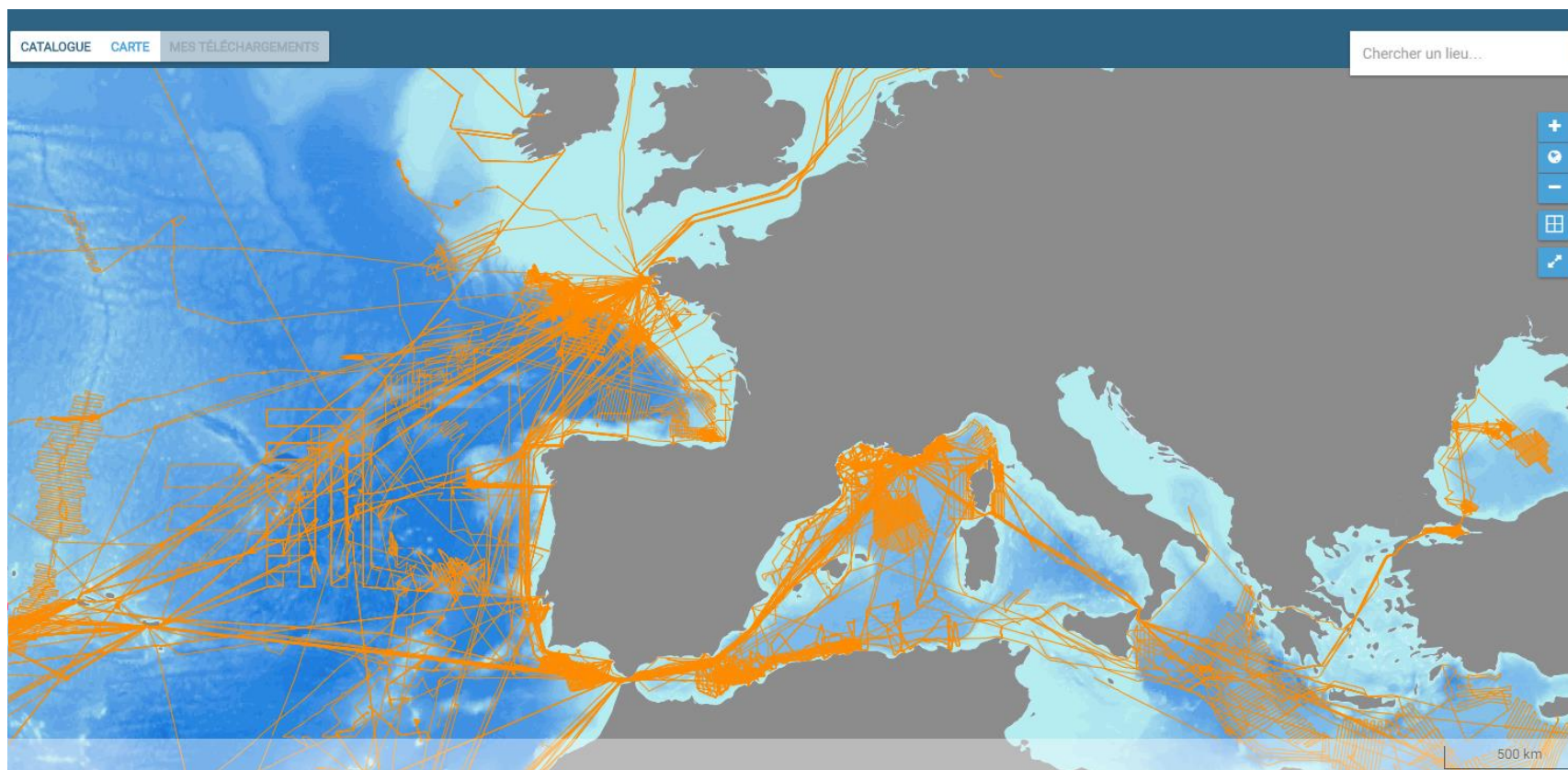
En savoir plus

Contact : Cécile Pertuisot, Ifremer, Cecile.Pertuisot@ifremer.fr
Site des campagnes : <http://www.ifremer.fr/sismer/program/dorsale/>



Services et Unités Ifremer - SISMER

- Accès aux données brutes acquises à bord de la flotte océanographique française et archivées au SISMER
- Nouvelles données : paramètres physiques (profondeur, température, salinité, etc.)



En savoir plus

Contact : Vanessa Tosello, Ifremer, Vanessa.Tosello@ifremer.fr
Site des campagnes : <http://campagnes.flotteoceanographique.fr/>



Services et Unités Ifremer - Géosciences marines

- Il existe un site web dédié aux produits issues des projets gérés par Géosciences Marines. Les catalogues :
 - Granulats marins (120 fiches)
 - Extraplac (25 fiches)
 - Chantiers GM (3 projets non publics)
 - Ifremer - Géosciences Marines (198)

- Passage à Qgis pour granulats marins (en partie)
- Granulats : toutes les données téléchargeables
- Mise à jour de la symbologie des formations superficielles
- Création à venir de DOI sur tous les jeux de données
- Services :
 - <http://www.ifremer.fr/services/wms/extraplac>
 - <http://www.ifremer.fr/services/wms/geologie>
 - <http://www.ifremer.fr/services/wms/granulat>
 - <http://www.ifremer.fr/services/wms/bathymetrie>
 - <http://www.ifremer.fr/services/wms/geophysique>
 - http://www.ifremer.fr/services/wms/imagerie_acoustique

En savoir plus

Contact : Marie-Odile Gall, Ifremer, Marie.Odile.Gall@ifremer.fr

Site carto : http://sextant.ifremer.fr/fr/web/geosciences_marines

Site GM : <http://www.ifremer.fr/gm>



Services et Unités Ifremer - Dynamiques des écosystèmes côtiers

- Rejeu hydrodynamique : une métadonnées parent avec un DOI

- 9 produits associés :
 - Manche-Gascogne - 500m - Energie cinétique (moyenne verticale)
 - Manche-Gascogne - 500m - Energie cinétique à la surface de l'océan
 - Manche-Gascogne - 500m - Energie cinétique au fond de l'océan
 - Manche-Gascogne - 500m - Salinité (moyenne verticale)
 - Manche-Gascogne - 500m - Salinité à la surface de l'océan
 - Manche-Gascogne - 500m - Salinité au fond de l'océan
 - Manche-Gascogne - 500m - Température (moyenne verticale)
 - Manche-Gascogne - 500m - Température à la surface de l'océan
 - Manche-Gascogne - 500m - Température au fond de l'océan

- Gestion de la diffusion des données et de leur rendu visuel depuis un projet Qgis

- Service de visualisation :
http://www.ifremer.fr/services/wms/oceanographie_physique





Services et Unités Ifremer - Autres

Les autres catalogues :

Environnement profond : 26 jeux fiches

LER Boulogne : 15 fiches

LER Bretagne Nord : 62 fiches

LER Languedoc-Roussillon : 63 fiches

LER Normandie : 59 fiches

LER PACA – Corse : 16 fiches

LER Pertuis Charentais 56 fiches

Délégation Océan Indien : 197 fiches

Délégation Antilles : 45 fiches

Délégation Nouvelle Calédonie : 59 fiches

Délégation Saint Pierre et Miquelon : 10 fiches



Les projets outre-mer : OCEAN INDIEN



➤ Portail Sextant OI

- http://sextant.ifremer.fr/fr/web/ocean_indien
- Catalogues en océan Indien

CHARC
DELEGATION_REUNION
GIML_REUNION
GLOBICE
MEGAFAUNE
PEIGEO
POLMAR
REMATA
RNMR
TAAF
TORTUES_MARINES_TORSOOI

➤ Données

- 197 fiches de métadonnées publiques
- 208 fiches de métadonnées en mode connecté

➤ Avenant à la convention REMATA en attente de signature - Période 2017/2019



Les projets outre-mer : OCEAN INDIEN

➤ GLOBICE

➤ Mise à jour 2016 pour les données :

- Abondance relative des différentes espèces de cétacés autour de l'île de La Réunion selon une grille de maille 2kmx2km
- Positions des observations des différentes espèces de cétacés autour de l'île de La Réunion
- Fréquence d'observation des différentes espèces de cétacés autour de l'île de La Réunion selon une grille de maille 2kmx2km

➤ POLMAR

- Intégration de 8 nouvelles données relatives aux oiseaux

➤ RNMR

- Cartographie des habitats récifaux



En savoir plus

Magali Duval, Ifremer La Réunion, Magali.Duval@ifremer.fr

Site web : http://sextant.ifremer.fr/ocean_indien

Service WMS : http://www.ifremer.fr/services/wms/ocean_indien

Les projets outre-mer : OCEAN INDIEN

CATALOGUE CARTE MES TÉLÉCHARGEMENTS

Fond de carte : **OpenStreetMap**

Milieu biologique

Habitats

- Habitats récifaux remarquables de La Réunion (4 classes)
- Typologie d'habitats récifaux de La Réunion - Niveau faible (51 classes)
- Typologie d'habitats récifaux de La Réunion - Niveau très faible (5 classes)
- Typologie d'habitats récifaux de La Réunion - Niveau élevé (146 classes)

LÉGENDES ORDRE SOURCES

Habitats récifaux remarquables de La Réunion (4 classes)

- Eleve
- Moyen
- Faible
- Tres_faible
- NA

CATALOGUE CARTE MES TÉLÉCHARGEMENTS

Fond de carte : **OpenStreetMap**

Milieu biologique

Habitats

- Habitats récifaux remarquables de La Réunion (4 classes)
- Typologie d'habitats récifaux de La Réunion - Niveau faible (51 classes)
- Typologie d'habitats récifaux de La Réunion - Niveau très faible (5 classes)
- Typologie d'habitats récifaux de La Réunion - Niveau élevé (146 classes)

LÉGENDES ORDRE SOURCES

Typologie d'habitats récifaux de La Réunion - Niveau faible (51 classes)

- 1 - Beach rock de DAR
- 2 - Chenal artificiel de DAR
- 3 - Dalle de DAR
- 4 - DAR à blocs basaltiques
- 5 - DAR à colonies coralliennes coalescentes
- 6 - DAR à épandage détritique
- 7 - DAR à épandage détritique et dalle
- 8 - DAR à épandage détritiques et affleurements ba
- 9 - DAR à pâtés et colonies coralliennes denses
- 10 - DAR avec herbier sur un épandage détritique
- 11 - Bassin de baignade artificiel

GS84

GS84



Les projets outre-mer : Nouvelle Calédonie

➤ PRESENCE - Pressions sur les Ecosystèmes Récifo-lagonaires de Nouvelle-Calédonie

Le prochain accord cadre ne comprendra, à priori, qu'une convention découpée en :

- un axe aquaculture (qui regroupe crevettes, microalgues, diversification aquacole) avec deux projets scientifiques : RESSAC et AMICAL²
- un axe plus "environnement" qui englobe les aspects modélisation, bancarisation dans le cadre d'études des pressions naturelles et anthropiques sur le lagon

- Dans le cadre de l'axe II, génération d'un nombre important de couches sorties de modèles (tif, netcdf)
- Agrégation sous forme de métriques et d'indicateurs, etc... Qui seront mise à disposition des partenaires au travers d'un catalogue.
- Première création des données de SST (température de surface et anomalies de températures).
- A suivre: prévisions de vagues, modèles hydrodynamiques et paysage hydrologique





Les projets outre-mer : Nouvelle Calédonie

➤ MANA

Ce projet est une réponse au plan d'action 2016 de l'ANR et plus spécifiquement au Défi 1 « Gestion sobre des ressources et adaptation au changement climatique » et à l'axe 2 « Dynamique des écosystèmes en vue de leur gestion durable ».

➤ Projet sera coordonné par l'UMR Entropie de l'IRD

➤ Contribution IFREMER multiple :

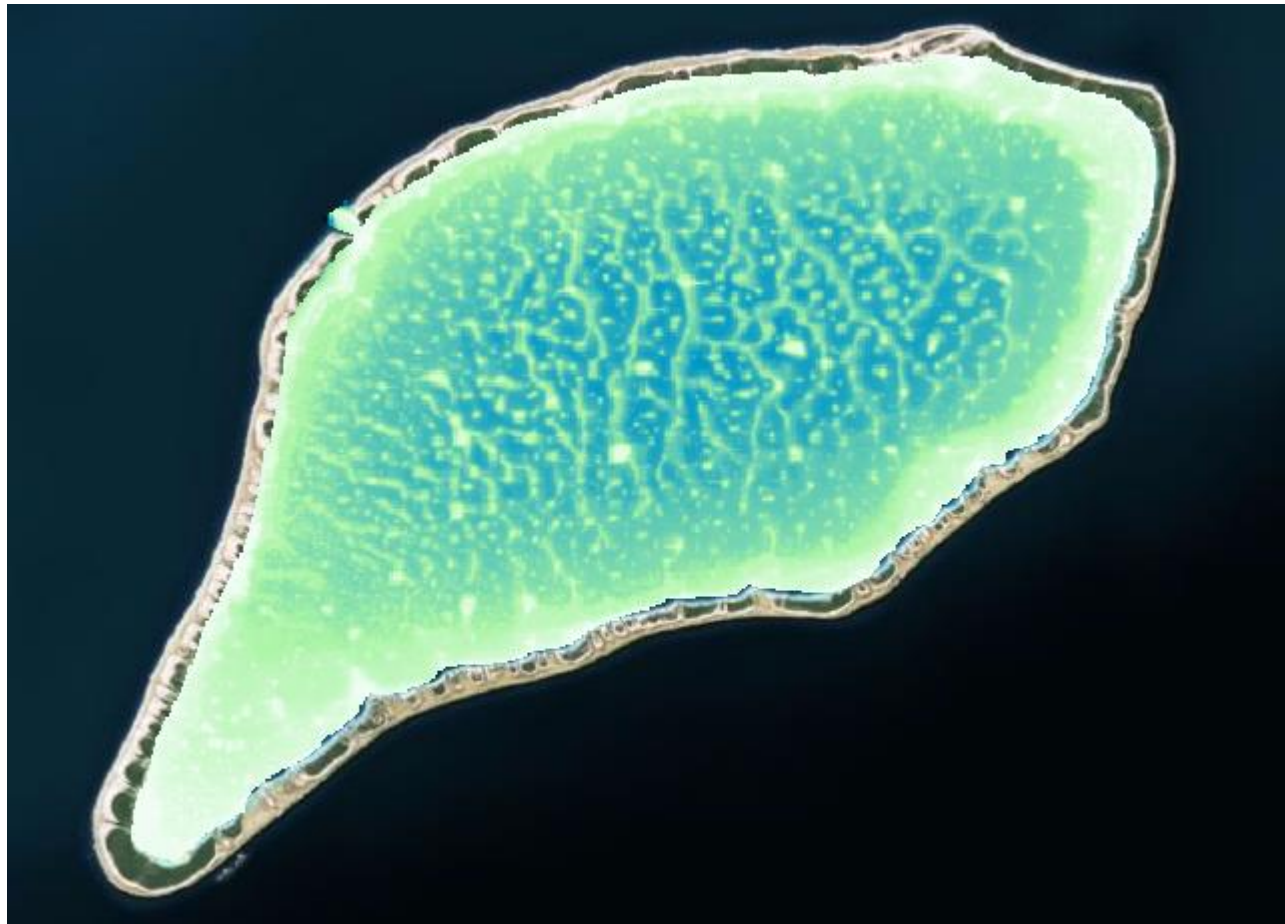
- Modélisation sur le plan hydrodynamique et écophysologique
- Acquisitions d'observations terrains

➤ Dans Sextant : un catalogue contenant 7 fiches (bathymétrie, réseau de suivi hydrologique, localisation des stations de mesure)





Les projets outre-mer : Nouvelle Calédonie



Bathymétrie de l'Atoll de Ahé – Polynésie française

En savoir plus

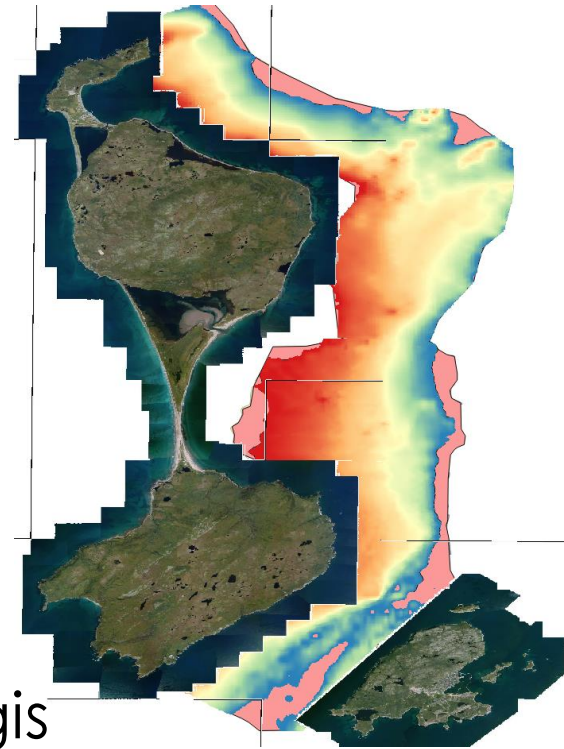
Benoit Soulard, Ifremer Nouvelle Calédonie, Benoit.Soulard@ifremer.fr

Site web : http://sextant.ifremer.fr/fr/web/or_antilles



Les projets outre-mer : Saint-Pierre-et-Miquelon

- Catalogue pour la délégation
- 10 fiches de métadonnées
 - Bathymétrie
 - Habitats
 - Zones favorable - filière aquacole
 - Photos anciennes
- Données gérées depuis un projet Qgis
- Diffusion via le service WMS :
http://www.ifremer.fr/services/wms/saint_pierre_et_miquelon



En savoir plus

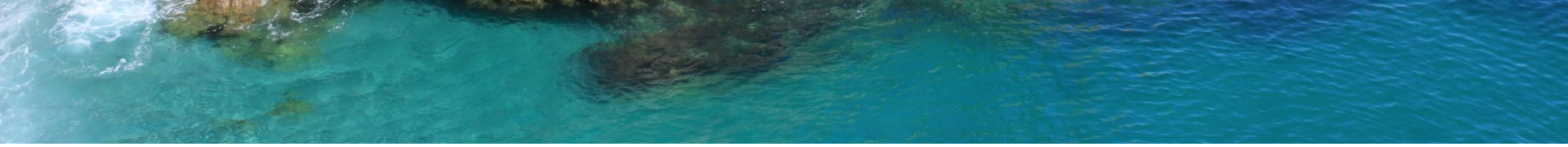
Herlé Goragner, Ifremer St Pierre et Miquelon, Herle.Goragner@ifremer.fr

Site web : [Accès aux données du catalogue](#)

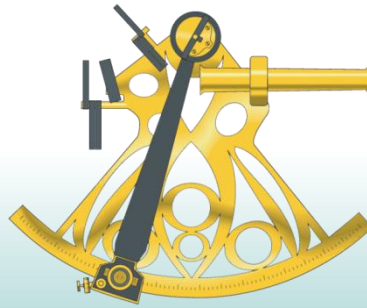


- REEHAB - Modéliser la distribution de l'espèce *Sabellaria alveolata* (hermelles) sur les côtes européennes
- CATDS
- LOPS
- Jerico - Projet d'observation côtière, développement instrumental, mise à disposition d'infrastructure de déploiement
- Galion - Gestion Alternative de la ressource du Golfe du Lion
- CEDRE





Questions ?



<http://sextant.ifremer.fr>

sextant@ifremer.fr

