



# Faits marquants 2017-2018

C. Satra-Le Bris, J.Meillon, E. Quimbert, M. Treguer

**Ifremer**

IDM/SISMER et IDM/ISI  
Ifremer Centre de Bretagne  
29280 Plouzané  
E-mail: [sextant@ifremer.fr](mailto:sextant@ifremer.fr)





## ➤ 2017/2018

- Catherine Satra Le Bris : Responsable
- Julien Meillon : Administrateur Sextant
- Erwann Quimbert : Administrateur Sextant
- Stevonn Lamarche : Administrateur Sextant
  - En CDD du 21 mars 2017 au 21 septembre 2018, sur la convention AFB
- Mickael Treguer : Responsable du développement

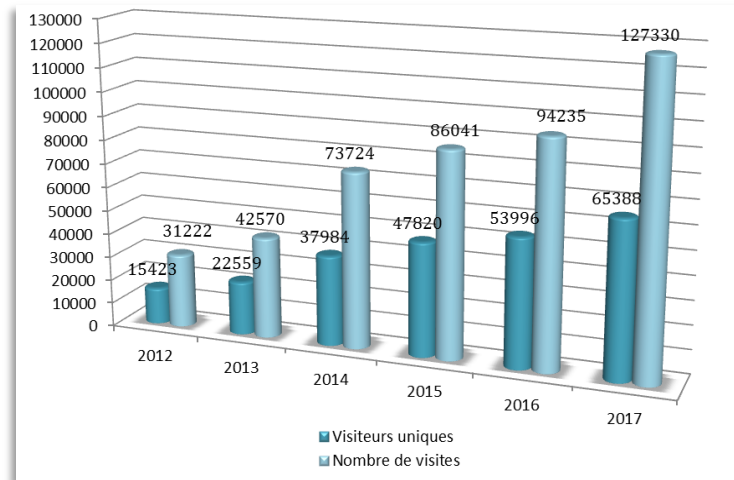




- 1026 utilisateurs identifiés (925 en 2017)
  - dont 295 administrateurs (298 en 2017)

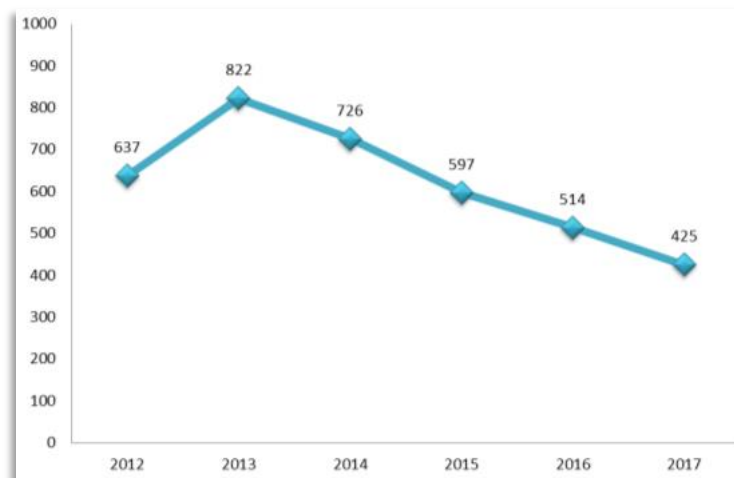
- Accès au portail web

- Evolution de 2012 à 2017
- Au 4 juin 2018
  - 28939 visiteurs uniques
  - 50888 visites



- Guichet d'assistance (sextant@ifremer.fr)

- 597 entrées en 2015
- 514 entrées en 2016
- 425 entrées en 2017
- 191 entrées au 4 juin 2018

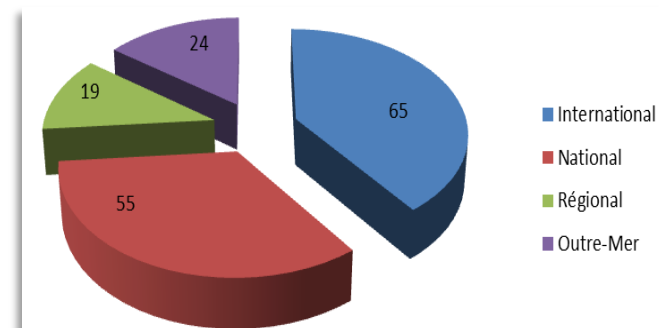




## ➤ 163 catalogues

- Au niveau européen : utilisé pour le catalogage des produits
  - Seadatanet
  - MyOcean / Copernicus
  - Emodnet Physics, Chemistry, Bathymetry, Emodnet Checkpoint
  - AtlantOS
- Au niveau national et local, dont l'outre-mer :
  - Inspire : relation avec le Geocatalogue national et la plateforme Open Data
  - Multi-partenaires et multi-projets : DCSMM, DCE, Coriolis, SISMER, Surveillance littorale, Réseaux benthiques, Granulats marins, océan Indien, Nouvelle-Calédonie, unités Ifremer (GM, EEP, LER)

Répartition des catalogues par emprise géographique concernée



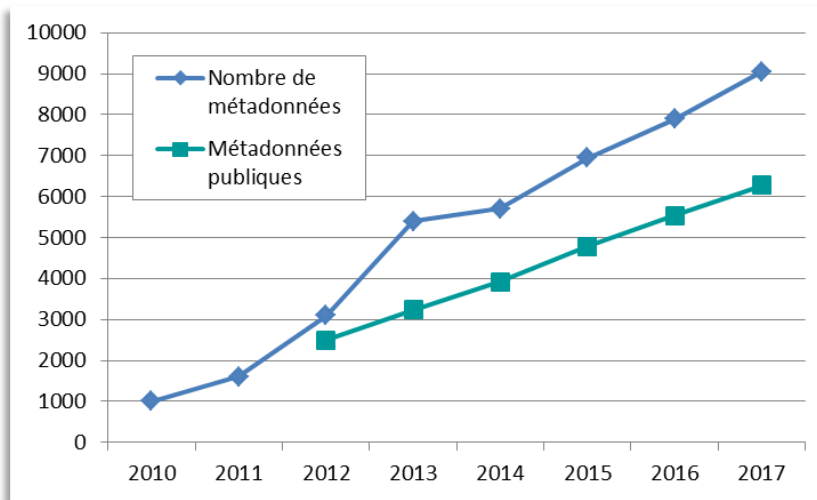
✓ Cf présentation « Panorama des projets & données »



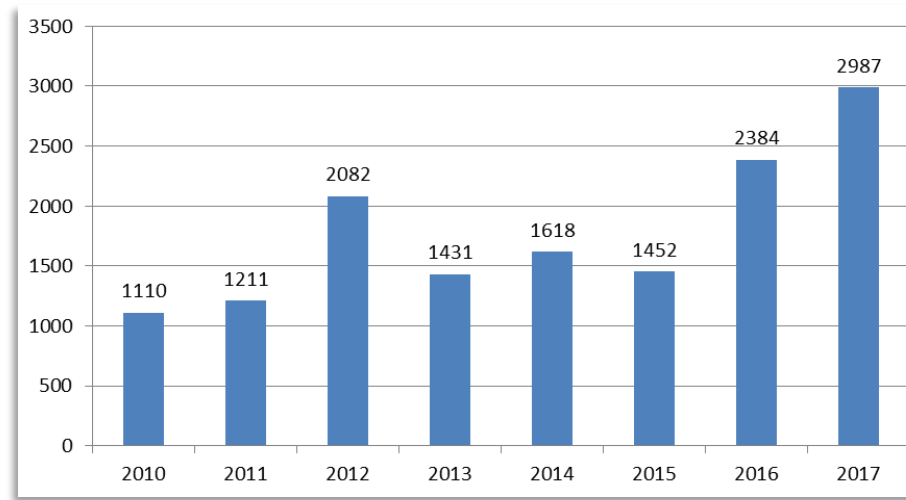
## ➤ Données

Les thématiques les plus représentées

- 9047 fiches de métadonnées au 4 juin 2018
  - dont 6612 fiches de métadonnées publiques
  - représentant plus de 25000 couches géographiques



Evolution du nombre de fiches de métadonnées



Nombre de téléchargement des données







## ➤ Modification du tri des résultats du catalogue

➤ Avant : par Popularité

Rechercher ...

CATALOGUE CARTE MES TÉLÉCHARGEMENTS

Résultats 1 à 50 sur 6612 : 50 par page

Tri par : Popularité

- Atlas des fonds meubles du plateau continental du golfe de Gascogne : cartes biosédimentai...
- Carte d'habitats physiques des fonds marins en France métropolitaine (échelle 1 / 1 000 000) ...
- Concessions et permis de recherche concernés par une exploitation de matériaux marins

➤ Maintenant : par Date de mise à jour

Rechercher ...

CATALOGUE CARTE MES TÉLÉCHARGEMENTS

Résultats 1 à 50 sur 6612 : 50 par page

Tri par : Mise à jour

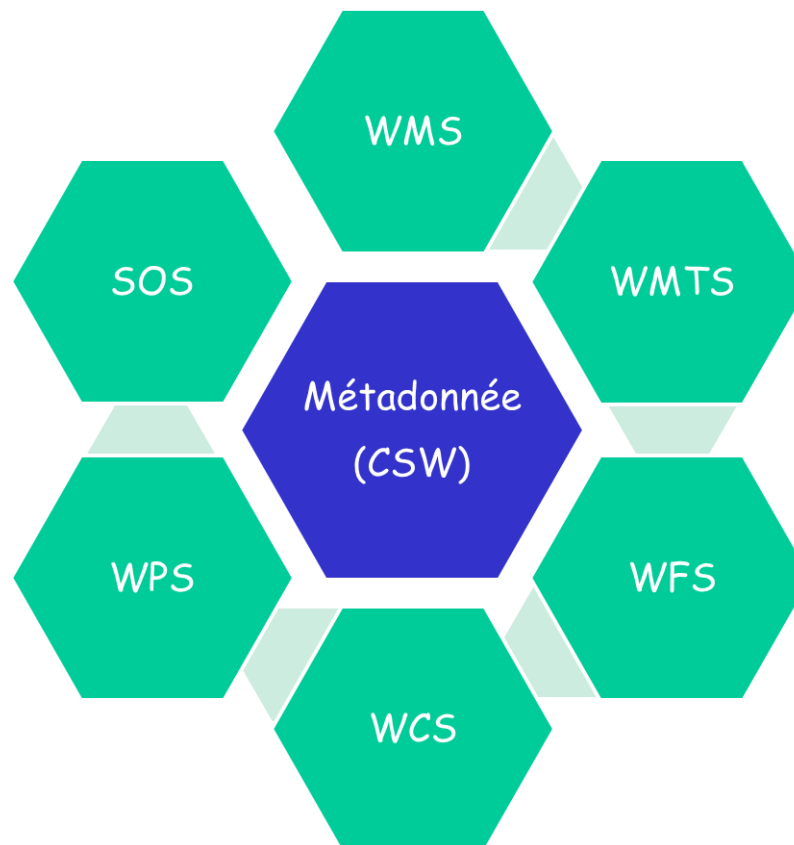
- Trait de côte - Crochet du sillon de Talbert, Pleubian (Côtes d'Armor)
- Profil de plage 5 - Plage du Vougot, Guissény (Finistère)
- Profil de plage 2 - Plage du Vougot, Guissény (Finistère)
- Profil de plage - Plage du Vougot, Guissény (Finistère)
- Trait de côte - Sillon de Talbert, Pleubian (Côtes d'Armor)
- Profil de plage 6 - Plage du Vougot, Guissény (Finistère)
- Profil de plage 3 - Plage du Vougot, Guissény (Finistère)
- MNT - Plage du Vougot, Guissény (Finistère)
- Profil de plage 4 - Plage du Vougot, Guissény (Finistère)



# L'accès aux données : les services OGC au cœur de Sextant

- Tirer partie des avantages de chaque norme pour améliorer l'interprétation et l'analyse des données par l'utilisateur

✓ Cf présentation « Les nouvelles fonctionnalités »



- La métadonnée est toujours au centre de notre système, elle sert de liant entre les différents services



## ➤ Organisation des données dans plusieurs services WMS de visualisation

- Océanographie physique ; Biologie ; Géosciences
- DCSMM ; Granulats marins ; Surveillance littorale ; Océan indien ; ...etc.

## ➤ Mise en place de services WFS de téléchargement pour les données publiques

- Biologie ; Granulats Marins ; DCE ; Surveillance littorale ; ...etc.



## ➤ Liste des services sur l'onglet [Services OGC](#)

- Services web rendant les données accessibles depuis les logiciels SIG de bureau (QGIS, ArcGIS, ...)

## ➤ Utilisation de QGIS Server pour générer les flux web

- Utile pour les services web de projets
- Lecture directe du fichier qgs









## ➤ Portail de mise en œuvre d'INSPIRE pour la France



### ➤ Métadonnées publiques intégrées au CSW dédié au Géocatalogue national

- Action volontaire des producteurs de données

### ➤ 1969 métadonnées au 4 juin 2018

- 1702 visualisables – 86,4%
- 1555 téléchargeables – 78,9%

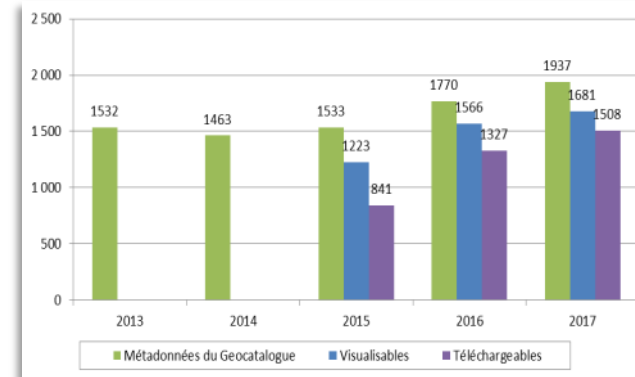
### ➤ Réparties dans les 3 annexes,

- majorité pour « Répartition des espèces »,
- suivi par « Habitats et biotopes »
- et « Géologie »

### ➤ Différence avec les 6612 métadonnées publiques de Sextant

- Hors du champ d'Inspire (thèmes et zones géographiques)
- Hors producteur Ifremer

✓ Cf présentation «Contribution de Sextant à l'IDG nationale et présentation des évolutions du Géocatalogue»



Evolution du nombre de fiches de métadonnées dans le Geocatalogue national



## ➤ Le processus

DCE – Bassin Loire-Bretagne - Etat global

L'analyse porte sur l'évaluation de l'état global des masses d'eaux côtières et de transition de la Manche ouest et du golfe de Gascogne. Il résulte de la combinaison de l'état écologique et de l'état chimique de chaque masse d'eau selon les règles de la directive cadre européenne sur l'eau (DCE). L'évaluation la plus récente de l'état est présentée dans l'atlas DCE Loire...

Source: DCE 2000/60/CE

**Mots clés** : Données ouvertes, Open data

**Catalogue** : Géocatalogue national

Groupe ▾	Métadonnée	Visualiser	Télécharger	Editer
- Géocatalogue national -	✓	✓	✓	📄

**Téléchargement** : Protocole Web Feature Service

✓ Cf présentation « La plateforme geo.data.gouv »



inspire.data.gouv.fr

data.gouv.fr

DCE – Bassin Loire-Bretagne - Etat global

L'analyse porte sur l'évaluation de l'état global des masses d'eaux côtières et de transition de la Manche ouest et du golfe de Gascogne. Il résulte de la combinaison de l'état écologique et de l'état chimique de chaque masse d'eau selon les règles de la directive ...

👤 Inconnu 🗨️ Autre 📄 0 ⭐ 1

## ➤ 260 jeux de données adossés au compte Ifremer

- Cartes d'habitats, Réseaux de surveillance, Etats des masses d'eau de la DCE, Ressources minérales de Granulats marins



- Attribution d'un Digital Object Identifier à des jeux de données
  - Système de numéro d'identification unique, enregistré auprès d'agences spécialisées
    - DataCite pour les données
  - Le DOI fiabilise la citation des jeux de données et permet la traçabilité de l'utilisation des données
    - Référence bibliographique dans les publications scientifiques ayant exploité le jeu de données
  - Enregistrement des DOI directement depuis Sextant
    - Utilisation des métadonnées du catalogue pour créer les Landing Pages (pages statiques html) et enregistrer les DOI
    - Attribution du DOI, sur demande des administrateurs des jeux de données
  
- 490 métadonnées déclarées avec un DOI (254 en 2017, 111 en 2016, 75 en 2015)







# Présentation de la Landing Page

classification géomorphologique

**Catalogue**

Filter

- Geocatalogue national (2)
- Ifremer (2)
- Ifremer - Environnement Profond (2)
- Ifremer - Géosciences Marines (2)

**Thèmes Sextant**

- Milieu physique
  - Géologie sédimentologie
  - Géomorphologie (2)

**Thèmes Inspire**

- Mots-clés
- Contact de la ressource
- Années

[Effacer les filtres](#)

SEXTANT Infrastructure de données géographiques marines et littorales

EN

## Classification Géomorphologique de la pente continentale du Golfe de Gascogne (1/500 000)

**Date(s)** 2016-05-11 (Publication)

**Auteur(s)** De Chambure Laurent<sup>1</sup>, Menot Lenaïck<sup>2</sup>, Simplet Laure<sup>2</sup>, Bourillet Jean-Francois<sup>2</sup>, Loubrieu Benoit<sup>2</sup>

**Point de contact(s)** Bermell Sylvain<sup>2</sup>

**Affiliation(s)**  
1 : LDC Consult  
2 : IFREMER  
3 : Ifremer - Géosciences Marines

**Éditeur(s)** Ifremer - Géosciences Marines<sup>3</sup>

**Crédit** Ifremer, Géosciences Marines & Études des Écosystèmes Profonds

**DOI** 10.12770/d5da916a-163c-47b9-8a8e-73dcaec7986

**Résumé** Analyse géomorphologique de la pente continentale du Golfe de Gascogne réalisée sur la base d'un modèle numérique de terrain (MNT) bathymétrique au pas 100m. Ce MNT est une synthèse des données acquises lors des campagnes à la mer ZEE 1, ZEE 2, Sedimanche, Sedifan 1, Sedifan 2, EssNaut 2009, EssReson08, ValidOp, BOBGeo 1, BOBGeo 2, EssInf.

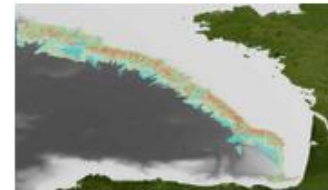
**Mots-clés** Géologie, Géomorphologie, Cartographie, Classification, Golfe de Gascogne

**Généalogie** Analyse géomorphologique de la pente continentale du Golfe de Gascogne réalisée sur la base d'un modèle numérique de terrain (MNT) bathymétrique au pas 100m. Ce MNT est une synthèse des données acquises lors des campagnes à la mer ZEE 1, ZEE 2, Sedimanche, Sedifan 1, Sedifan 2, EssNaut 2009, EssReson08, ValidOp, BOBGeo 1, BOBGeo 2, EssInf. La classification géomorphologique est celle développée pour les cartes géomorphologiques au 1/100.000 dans le cadre du projet européen CoralFish du 7<sup>e</sup> PCRD

**Utilisation** Obligation de citation

Accéder aux données

Via Sextant, bénéficiez de toutes les fonctionnalités pour accéder à la donnée



### Publications associées

De Chambure Laurent, Bourillet Jean-Francois, Bartel Claire (2013). Geomorphological classification in Bay of Biscay. Morpho-sedimentary mapping of the seabed in selected areas.

### Campagnes à la mer

BOBGeo, BOBGeo2, ZEE GASCOGNE, ZEEGASC2, SEDIMANCHE 1, SEDIFAN, SEDIFAN 2, ESSNAUT 2009, ESSRESON08-1, ESSRESON08-2, ESSINF, VALIDOP

### Proposition de citation

De Chambure Laurent, Menot Lenaïck, Simplet Laure, Bourillet Jean-Francois, Loubrieu Benoit (2016). Classification Géomorphologique de la pente continentale du Golfe de Gascogne (1/500 000). Ifremer - Géosciences Marines. <http://doi.org/10.12770/d5da916a-163c-47b9-8a8e-73dcaec7986>





# Référencement des données par DOI

SEXTANT Infrastructure de données géographiques marines et littorales

EN

ARCHIMER Ifremer's institutional repository

Sur les traces des coraux  
Gascogne. 8 cartes bathy-  
géomorphologiques au

Cold water corals of the  
bathymorphological an  
1:100,000

Type	Book
Publication date	2012-12-11
Language	French, English
Copyright	Editions Quae
Author(s)	Bourillet Jean-Francois <sup>ORCID</sup> , De Cha
Affiliation(s)	1 : Ifremer, France
Publisher	Editions Quae
Note	Collection Atlas et cartes
Résumé	Les coraux d'eau froide, contrairement à ce qu'on croit, peuvent se développer en profondeur. Les coraux à squelette d'aragonite ont une distribution limitée aux monts carbonatés ou de récifs, actions anthropiques, les coraux sont vulnérables par plusieurs institutio

mesurer l'impact des pêcheries et Le projet européen CoralFISH vise par une approche écosystémique partir des formes géologiques de coraux se situent principalement. Différentes campagnes océanographiques ont abouti à l'élaboration de cartes géomorphologiques au 1/100.000 de la pente continentale et le fonctionnement

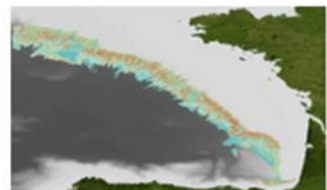
Abstract 8 cartes au 1/100.000 :  
 • Carte bathymorphologique du canal de Gascogne  
 • Carte géomorphologique du canal de Gascogne  
 • Carte bathymorphologique du canal de Gascogne  
 • Carte géomorphologique du canal de Gascogne  
 • Carte bathymorphologique du canal de Gascogne  
 • Carte géomorphologique du canal de Gascogne  
 • Carte bathymorphologique du canal de Gascogne  
 • Carte géomorphologique du canal de Gascogne

## Classification Géomorphologique de la pente continentale du Golfe de Gascogne (1/500 000)

Date(s)	2016-05-11 (Publication)
Auteur(s)	De Chambure Laurent <sup>ORCID</sup> , Menot Lenaick <sup>ORCID</sup> , Simplet Laure <sup>ORCID</sup> , Bourillet Jean-Francois <sup>ORCID</sup> , Loubrieu Benoit <sup>ORCID</sup>
Point de contact(s)	Bermell Sylvain <sup>ORCID</sup>
Affiliation(s)	1 : LDC Consult 2 : IFREMER 3 : Ifremer - Géosciences Marines
Éditeur(s)	Ifremer - Géosciences Marines <sup>ORCID</sup>
Crédit	Ifremer, Géosciences Marines & Études des Écosystèmes Profonds
DOI	10.12770/d5da916a-163c-47b9-8a8e-73dcaec7986
Résumé	Analyse géomorphologique de la pente continentale du Golfe de Gascogne réalisée sur la base d'un modèle numérique de terrain (MNT) bathymétrique au pas 100m. Ce MNT est une synthèse des données acquises lors des campagnes à la mer ZEE 1, ZEE 2, Sedimanche, Sedifan 1, Sedifan 2, EssNaut 2009, EssReson08, ValidOp, BOBGeo 1, BOBGeo 2, EssInf.
Mots-clés	Géologie, Géomorphologie, Cartographie, Classification, Golfe de Gascogne
Généalogie	Analyse géomorphologique de la pente continentale du Golfe de Gascogne réalisée sur la base d'un modèle numérique de terrain (MNT) bathymétrique au pas 100m. Ce MNT est une synthèse des données acquises lors des campagnes à la mer ZEE 1, ZEE 2, Sedimanche, Sedifan 1, Sedifan 2, EssNaut 2009, EssReson08, ValidOp, BOBGeo 1, BOBGeo 2, EssInf. La classification géomorphologique est celle développée pour les cartes géomorphologiques au 1/100.000 dans le cadre du projet européen CoralFish du 7 <sup>e</sup> PCRD
Utilisation	Obligation de citation

**Accéder aux données**

Via Sextant, bénéficiez de toutes les fonctionnalités pour accéder à la donnée



### Publications associées

De Chambure Laurent, Bourillet Jean-Francois, Bartel Claire (2013). Geomorphological classification in Bay of Biscay. Morpho-sedimentary mapping of the seabed in selected areas.

### Campagnes à la mer

BOBGeo, BOBGeo2, ZEE GASCOGNE, ZEEGASC2, SEDIMANCHE 1, SEDIFAN, SEDIFAN 2, ESSNAUT 2009, ESSRESON08-1, ESSRESON08-2, ESSINF, VALIDOP



### Proposition de citation

De Chambure Laurent, Menot Lenaick, Simplet Laure, Bourillet Jean-Francois, Loubrieu Benoit (2016). Classification Géomorphologique de la pente continentale du Golfe de Gascogne (1/500 000). Ifremer - Géosciences Marines. <http://doi.org/10.12770/d5da916a-163c-47b9-8a8e-73dcaec7986>





# Référencement des données par DOI

SEXTANT Infrastructure de données géographiques marines et littorales

EN

## Campagnes Océanographiques

### BOB GEO

Type	Campagne océanographique
Navire	<a href="#">Pourquoi pas ?</a>
Dates	14/10/2009 (Brest) - 28/10/2009
Responsable(s)	BOURILLET Jean-François
DOI	10.17600/9030060
Objectif	Cartographie des habitats de Gascogne. Le programme

#### DONNÉES PUBLIÉES

De Chambure Laurent, Menot Lenaick, Simplet Laure, Bourillet Jean-François, Loubrieu Benoît. Classification Géomorphologique de la pente continentale du Golfe de Gascogne. <http://doi.org/10.12770/d5da916a-163c-47b9-8a8e-73dcaec7986>

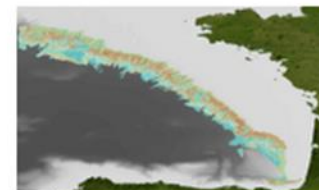
#### DONNÉES ARCHIVÉES AU SISMER

## Classification Géomorphologique de la pente continentale du Golfe de Gascogne (1/500 000)

Date(s)	2016-05-11 (Publication)
Auteur(s)	De Chambure Laurent <sup>1</sup> , Menot Lenaick <sup>2</sup> , Simplet Laure <sup>2</sup> , Bourillet Jean-François <sup>2</sup> , Loubrieu Benoît <sup>2</sup>
Point de contact(s)	Bermell Sylvain <sup>2</sup>
Affiliation(s)	1 : LDC Consult 2 : IFREMER 3 : Ifremer - Géosciences Marines
Editeur(s)	Ifremer - Géosciences Marines <sup>3</sup>
Crédit	Ifremer, Géosciences Marines & Études des Écosystèmes Profonds
DOI	10.12770/d5da916a-163c-47b9-8a8e-73dcaec7986
Résumé	Analyse géomorphologique de la pente continentale du Golfe de Gascogne réalisée sur la base d'un modèle numérique de terrain (MNT) bathymétrique au pas 100m. Ce MNT est une synthèse des données acquises lors des campagnes à la mer ZEE 1, ZEE 2, Sedimanche, Sedifan 1, Sedifan 2, EssNaut 2009, EssReson08, ValidOp, BOBGeo 1, BOBGeo 2, EssInf.
Mots-clés	Géologie, Géomorphologie, Cartographie, Classification, Golfe de Gascogne
Généalogie	Analyse géomorphologique de la pente continentale du Golfe de Gascogne réalisée sur la base d'un modèle numérique de terrain (MNT) bathymétrique au pas 100m. Ce MNT est une synthèse des données acquises lors des campagnes à la mer ZEE 1, ZEE 2, Sedimanche, Sedifan 1, Sedifan 2, EssNaut 2009, EssReson08, ValidOp, BOBGeo 1, BOBGeo 2, EssInf. La classification géomorphologique est celle développée pour les cartes géomorphologiques au 1/100.000 dans le cadre du projet européen CoralFish du 7 <sup>e</sup> PCRD
Utilisation	Obligation de citation

Accéder aux données

Via Sextant, bénéficiez de toutes les fonctionnalités pour accéder à la donnée



#### Publications associées

De Chambure Laurent, Bourillet Jean-François, Bartel Claire (2013). Geomorphological classification in Bay of Biscay. Morpho-sedimentary mapping of the seabed in selected areas.

#### Campagnes à la mer

BOB GEO, BOB GEO2, ZEE GASCogne, ZEEGASC2, SEDIMANCHE 1, SEDIFAN, SEDIFAN 2, ESSNAUT 2009, ESSRESON08-1, ESSRESON08-2, ESSINF, VALIDOP



#### Proposition de citation

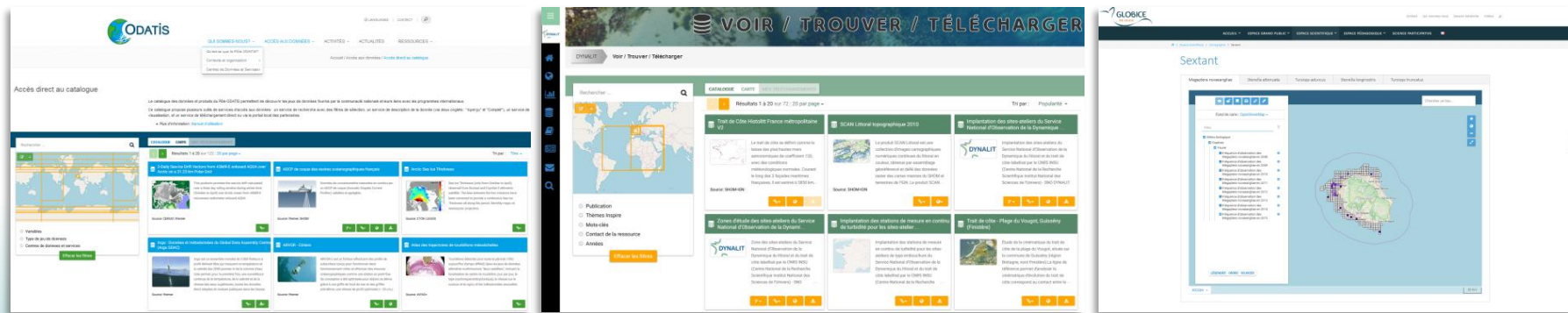
De Chambure Laurent, Menot Lenaick, Simplet Laure, Bourillet Jean-François, Loubrieu Benoît (2016). Classification Géomorphologique de la pente continentale du Golfe de Gascogne (1/500 000). Ifremer - Géosciences Marines. <http://doi.org/10.12770/d5da916a-163c-47b9-8a8e-73dcaec7986>







## ➤ Liste des sites web sur l'onglet Catalogues thématiques/sites webs associés



- Déploiement des fonctionnalités de Sextant sous forme d'une API pouvant être intégrée dans tout site web existant
  - Pôle Océan ODATIS: <http://www.odatis-ocean.fr/>
  - DYNALIT : <https://www.dynalit.fr/>
  - Globice : <https://www.globice.org/>

✓ Cf présentation « Panorama des projets & données »





- Possibilité de choisir les modules affichés
  - Uniquement le catalogue avec un ou plusieurs catalogues thématiques définis
  - Uniquement la carte avec une couche ou un contexte cartographique pré-défini
  
- Personnalisation de l'interface
  - Couleurs des boutons et bandeau
  - Pour le Catalogue
    - Liste des catalogues
    - Liste et label des facettes de recherche
  - Pour la Carte
    - Contexte cartographique prédéfini
    - Proposition WMS, WMTS, raccourcis géographiques
  - Pour le Panier
    - Format vecteur / raster
    - Liste des projections

✓ Cf présentation « Les options de l'API »





# Sextant dans un site Ifremer

- Intégration dans un site Ez Ifremer
  - Site institutionnel de laboratoire ou service
  - Site de projet porté par l'Ifremer
  - Utilisation d'une classe média Sextant

LOPS Laboratoire d'Océanographie Physique et Spatiale

LE LABORATOIRE FORMATION RECHERCHE SNO ARGO DONNÉES PROJETS TECHNOLOGIES PUBLICATIONS OcéAN POUR TOUS

Rechercher ...

CATALOGUE CARTE

Résultats 1 à 6 sur 6 : 20 par page

Tri par : Mise à jour

Prévisions biogéochimiques (ECO-MARS3D) pour la façade Manche / Golfe de Gascogne (B1, B1 ...)

Modélisations hydrodynamiques (MARS3D) pour la façade Méditerranée Nord-Ouest (F2 1200, 1200s ...)

Comparaison des écosystèmes microbiens présents dans la chair d'ombline (Scioenops ocellatus) ...

Catalogue  
Thèmes Sextant  
Thèmes Inspire  
Mots-clés  
Contact de la ressource  
Années  
Services associés

Effacer les filtres

Centre Aval de Traitement des Données SMOS (CATDS)  
French ground segment for the SMOS Level 3 and 4 data

PRESENTATION NEWS PRODUCTS RESOURCES PUBLICATIONS HELP & SUPPORT

CATALOGUE MAP MY DOWNLOADS

Search ...

Résultats 1 to 11 on 11 : 20 by page

Sort by : Title

CATDS-PDC L3TB - Daily global polarised brightness temperature product from SMOS satellite ...

CATDS-PDC L3SM Filtered - 1 day global map of soil moisture values from SMOS satellite

CATDS-PDC L3SM Dielectric constant - 3-day global map of dielectric constant values from S...

CATDS-PDC L3SM Aggregated - 3-day, 10-day and monthly global map of soil moisture value...

CATDS-PDC L3RFI - Monthly multi-angular RFI probability product from SMOS satellite

CATDS-PDC L3OS 3Q separated - Debiased average 10 days & monthly salinity field product fr...

Catalogue  
Sextant Themes  
Inspire Themes  
Keywords  
Contact for the resource  
Years  
Associated services

Reset filters





## ➤ Nouvelle interface Sextant sous EzPublish

- CMS utilisé à Ifremer
- Responsive Design
- Charte graphique au goût du jour
- Nouvelle page d'accueil
  - Accès au catalogue et à la carte par des thématiques prédéfinies
  - Zoom sur des sites particuliers
  - Actualités et Agenda
  - Dernières métadonnées ajoutées ou modifiées (flux rss sur Geonetwork)

**Sextant**  
Infrastructure de données géographiques marines et littorales

Ifremer

PRÉSENTATION CATALOGUE SERVICES OGC RESSOURCES DOCUMENTAIRES

Accédez au catalogue par thématique

Découvrez les cartes thématiques

Voir aussi

Actualités

Agenda

Dernières données ajoutées ou modifiées

Trait de côte - Crochet du sillon de Talbert, Pleubian (Côtes d'Armor)  
08/09/2017  
Étude de la cinématique du trait de côte du crochet du sillon de Talbert, situé sur la commune de Pleubian (région Bretagne, Côtes d'Armor). Type d'entité spatiale : point Format : coordonnées numériques en X et Y Objectifs : étudier la cinématique du trait de côte depuis 60 ans en réponse aux variations climatiques et/ou des conditions météo-marines

Profil de plage 5 - Plage du Vougot, Guisnény (Finistère)  
03/06/2018  
Emprises des profils de plage acquis par mesure DGPS sur la plage du Vougot, située sur la commune de Guisnény (région Bretagne, nord Finistère). Partie médiane de la plage du Vougot. Localisation du profil en coordonnées Lambert 2 étendu = site de profil (89920.12 ; 242555.57). Fin du profil (89687.238 ; 242568.859) Correspond au profil 5 sur l'image associée à la fiche. Type d'entité spatiale : point Format : coordonnées numériques en X, Y et Z Objectifs : étudier la variation du profil de plage (plage intertidale = dune) en fonction des changements saisonniers et/ou épisodiques des conditions météo-marines

Profil de plage 2 - Plage du Vougot, Guisnény (Finistère)  
03/06/2018  
Emprises des profils de plage acquis par mesure DGPS sur la plage du Vougot, située sur la commune de Guisnény (région Bretagne, nord Finistère). Partie orientale de la plage du Vougot. Localisation du profil en coordonnées Lambert 2 étendu = site de profil (100350.666 ; 242585.454). Fin du profil (100249.775 ; 242592.011) Correspond au profil 2 sur l'image associée à la fiche. Type d'entité spatiale : point Format : coordonnées numériques en X, Y et Z Objectifs : étudier la variation du profil de plage (plage intertidale = dune) en fonction des changements saisonniers et/ou épisodiques des conditions météo-marines

Profil de plage - Plage du Vougot, Guisnény (Finistère)  
03/06/2018  
Emprises des profils de plage acquis par mesure DGPS sur la plage du Vougot, située sur la commune de Guisnény (région Bretagne, nord Finistère). 6 profils disponibles. Type d'entité spatiale : point Format : coordonnées numériques en X, Y et Z Objectifs : étudier la variation du profil de plage (plage intertidale = dune) en fonction des changements saisonniers et/ou épisodiques des conditions météo-marines





➤ Formation Utilisateurs et Administrateurs (niveaux débutant et avancé)

- Toulon et Sète, octobre 2017
- La Réunion et Mayotte, février 2018



- Uniquement deux inscrits aux formations proposées à Brest, et pas de besoin exprimé dans les autres centres
- Choix de ne plus proposer de formation Utilisateurs
  - Création de tutoriels en ligne
  - Participation à des réunions ou des séminaires pour présenter Sextant dans les labos et unités de l'Ifremer
- Formation Administrateurs à la demande, en fonction des projets et de nos déplacements





# Groupes de travail du CNIG et de l'AFIGEO

- Commission Données et groupe de travail GIMeL
  - assure la coordination des acteurs et la concertation afin d'établir le rapport Inspire contenant, présentant et justifiant la liste des séries et des services de données géographiques
  - Groupe de travail GIMeL : a pour objectifs d'identifier un socle de jeux de données de référence pour la mer et le littoral, compatible avec les besoins des utilisateurs
    - [Document de synthèse des travaux de l'année 2017 du GIMeL](#)
  
- Commission Règles de mise en œuvre
  - assure la concertation nécessaire à la préparation des avis de la France sur les projets de règlements européens et sur l'adaptation des règles correspondantes au niveau français
  
- Groupe de travail OGC – Open Data
  - bénéficiant de l'expérience d'Etalab sur les bonnes pratiques de l'Open Data dans une vision d'évolution des Infrastructures de Données Géographiques (IDG) et d'échange autour de la convergence des IDG avec les plateformes de Données Ouvertes

✓ Cf présentation « La plateforme geo.data.gouv »



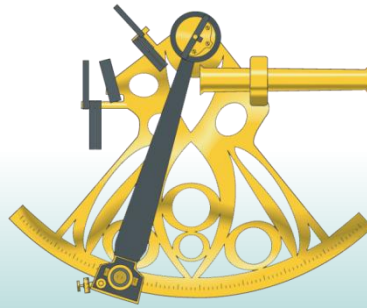


- Séminaire BEES - MNHN, 30 juin 2017, Paris
  - Sextant, une infrastructure de données géographiques marines et littorales (Quimbert Erwann, Meillon Julien, Satra Le Bris Catherine, Treguer Mickael)
  
- Séminaire SIG Littoral – Brest UBO, 12 décembre 2017
  - Sextant, une infrastructure de données géographiques marines et littorales (Quimbert Erwann, Meillon Julien, Satra Le Bris Catherine, Treguer Mickael)
  
- merlGéo – Aix-en-Provence, 20-22 mars 2018
  - Évaluation 2018 de la DCSMM : le chantier de collecte des données (Satra Le Bris Catherine, Lamarche Stevonn, Mabileau Guillaume, Huguet Antoine, Baudrier Jérôme)
  - Les traitements en ligne pour l'analyse du milieu marin (Meillon Julien, Lamarche Stevonn, Treguer Mickael)
  - Évaluation de la capacité des systèmes d'information européens à répondre aux défis maritimes de l'UE (Quimbert Erwann, Moussat Eric *et al.*)
  
- EGU – Vienne, 10 avril 2018
  - EMODNET Atlantic Checkpoint - Using ISO quality elements standards to assess existing monitoring systems in the North Atlantic Ocean (Erwann Quimbert, Jacques Populus, Frédérique Blanc, Eric Moussat, Mickael Vasquez)



# Merci pour votre attention

## Questions ?



<http://sextant.ifremer.fr>

[sextant@ifremer.fr](mailto:sextant@ifremer.fr)

