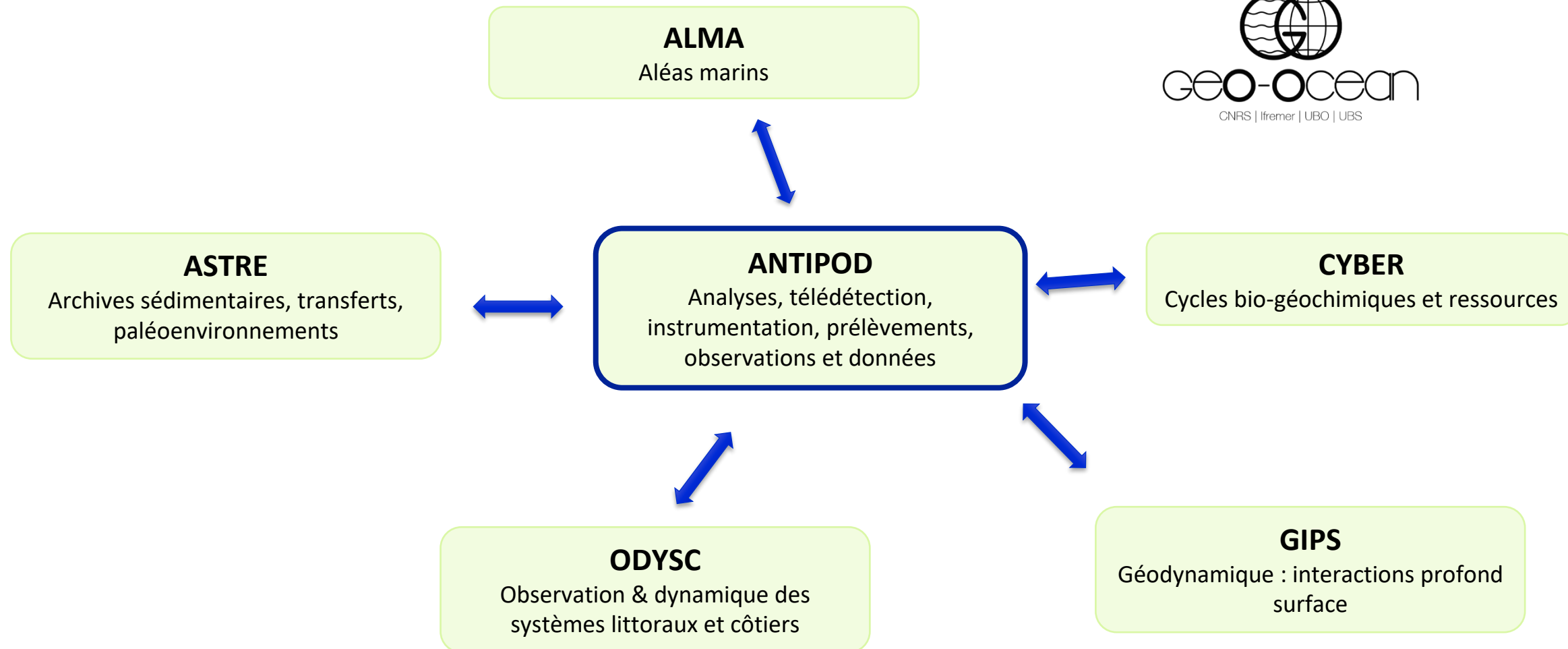


Geo-Ocean : vers un catalogage massif des données ?

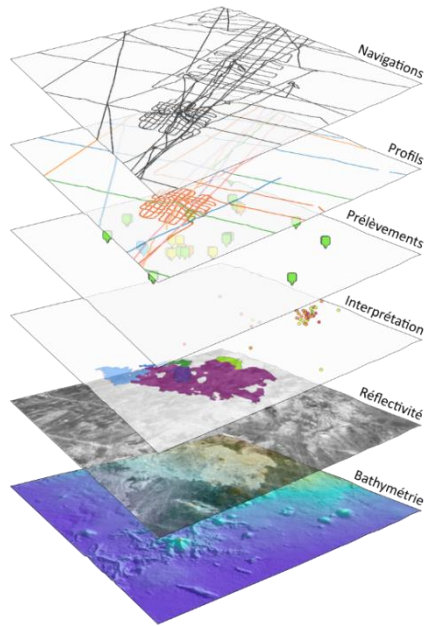
Nina Tanguy, Mathilde Pitel-Roudaut - GEO-OCEAN/ANTIPOD – 23/06/2023

Notre équipe

Comprendre l'évolution de la Terre en relation avec les Océans
L'océan d'hier à demain, du grain de sable aux continents



Notre rôle Nos rôles



- Administrer le Système d'Information Géographique de Geo-Ocean
- Préparer et suivre les opérations à bord des navires
- Partager les données
- Créer des cartes
- Accompagner les utilisateurs
- Analyser les données
- Animer la communauté géomatique



Yoann Bichot



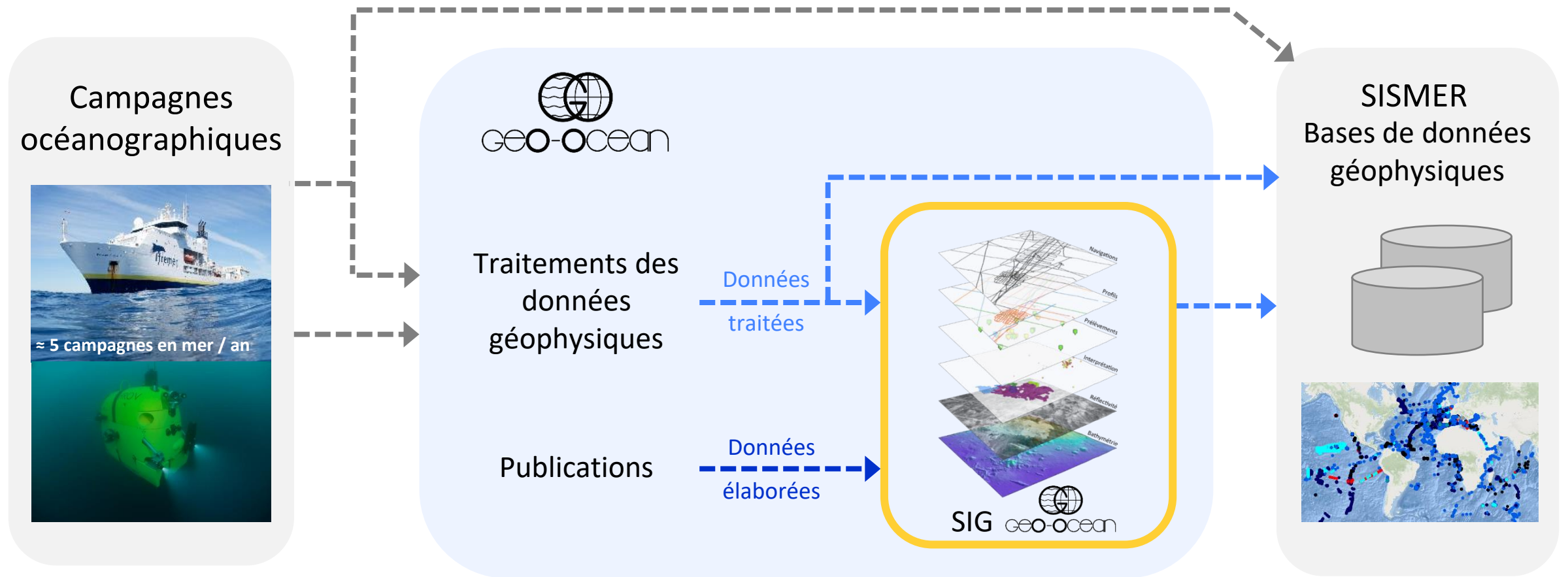
Nina Tanguy



Mathilde Pitel
Roudaut

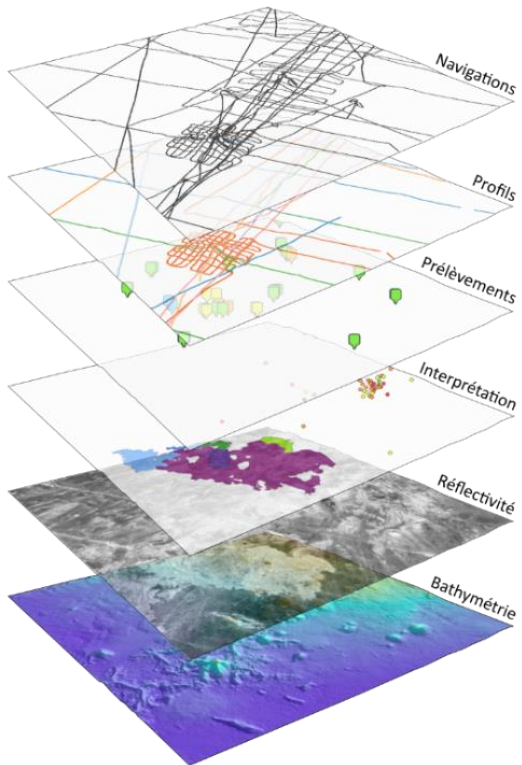
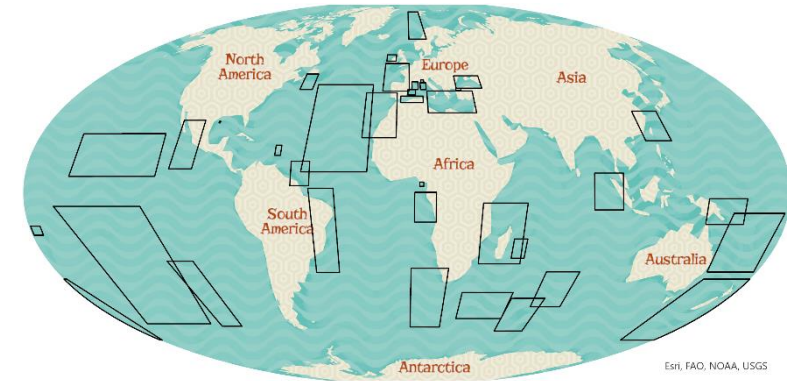
GEO-OCEAN/ANTIPOD/pôle géomatique

Les géodonnées

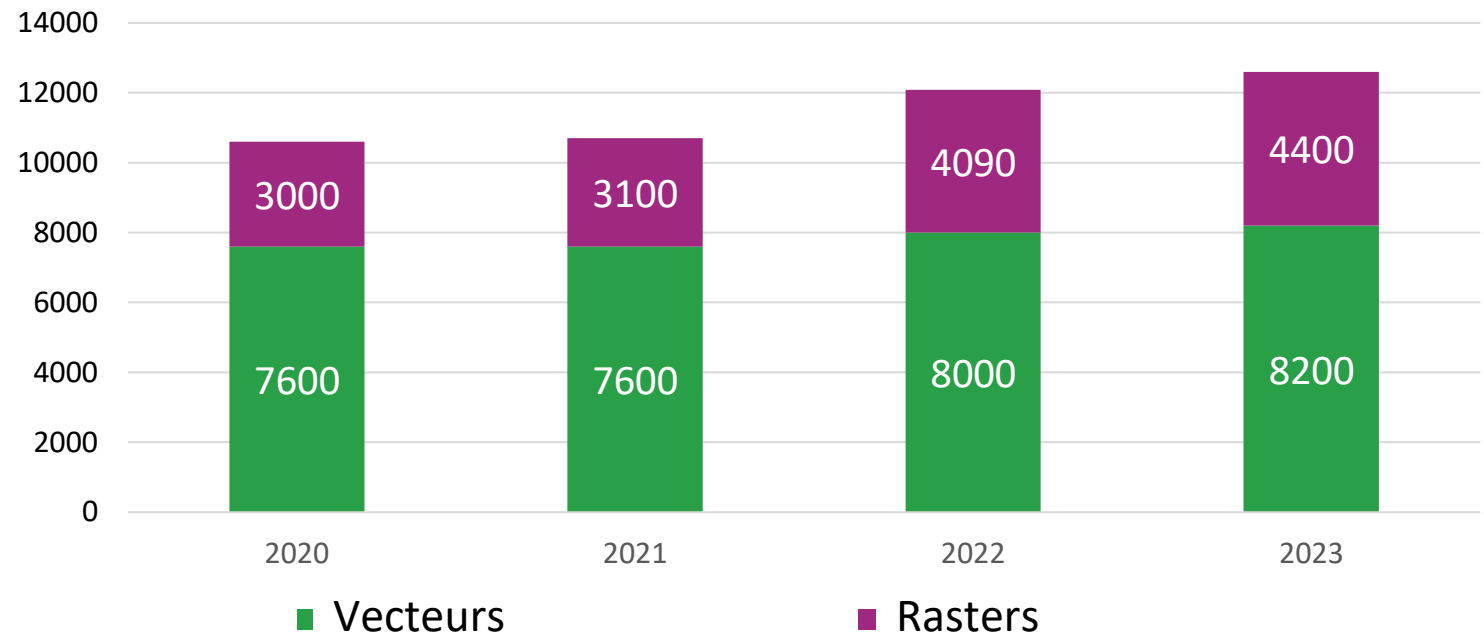


Les géodonnées

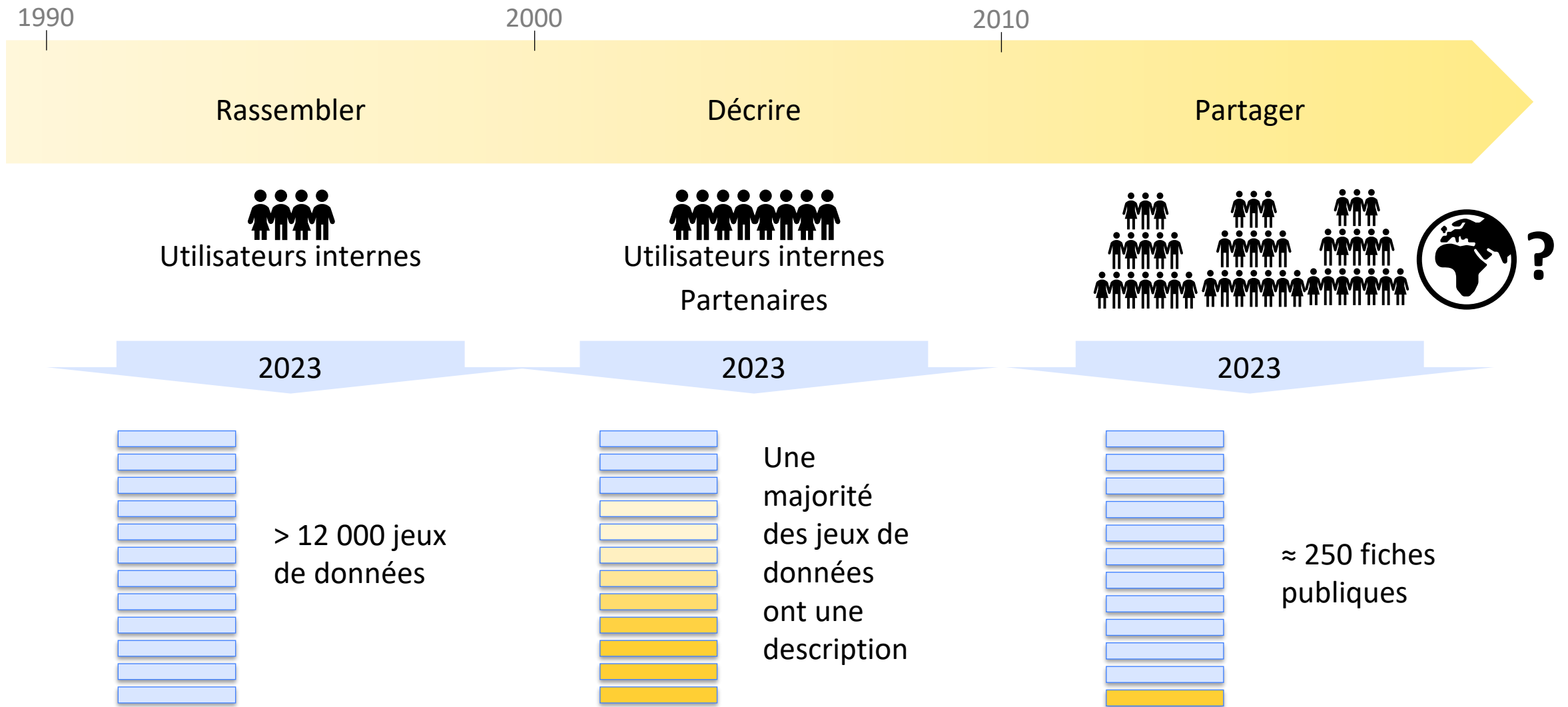
- Vecteurs : localisation des opérations et interprétation scientifique
- Rasters : bathymétrie, rétrodiffusion du fond marin



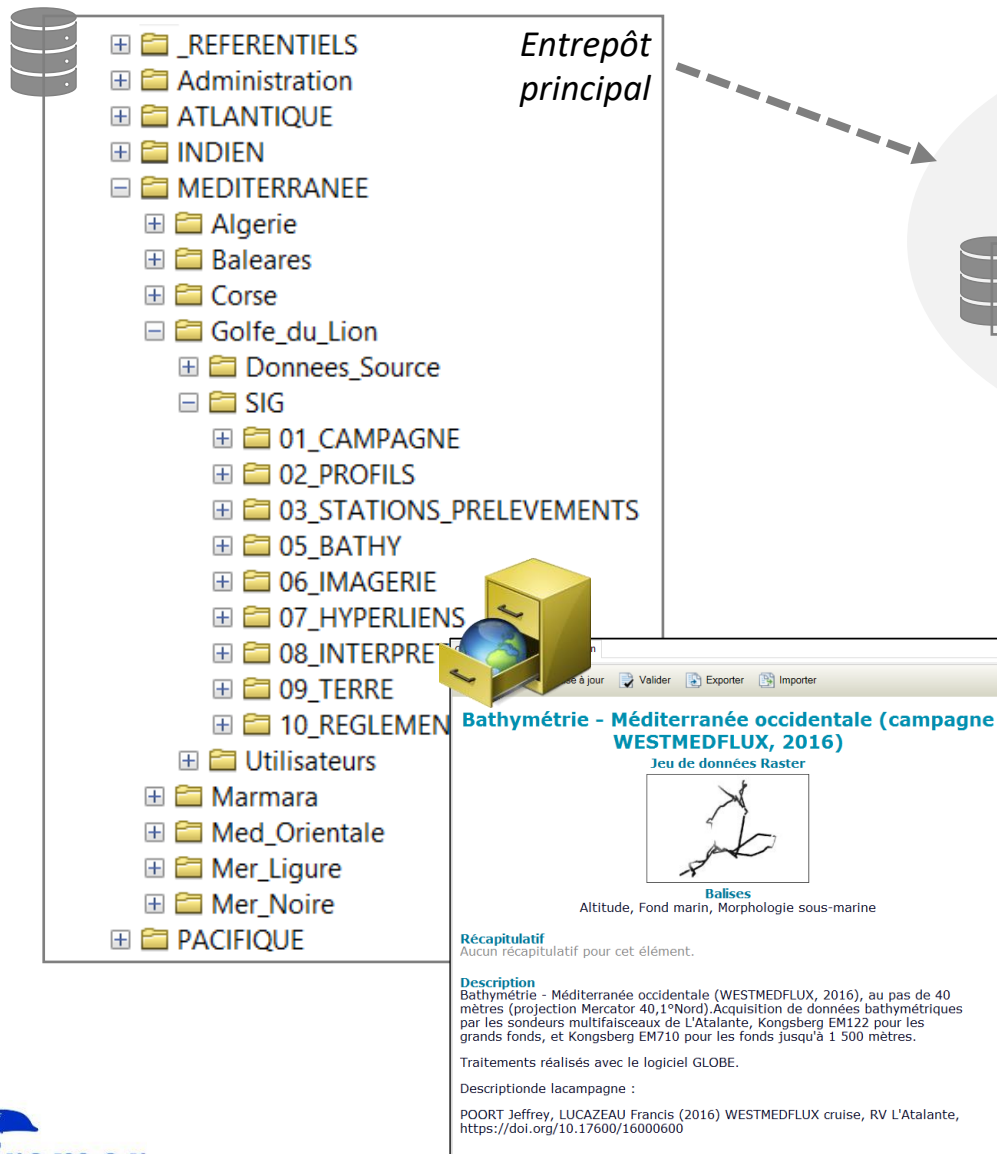
Evolution nombre de géodonnées depuis 2020
du SIG Geo-Ocean/Ifremer



Historique du SIG de l'Ifremer, géosciences marines



Etat des lieux de notre système d'information



- Accès des utilisateurs non adaptés
- Pas d'interrogation possible
- Deux catalogues de métadonnées
- Données partagées copiées

Evolution prévue

Expertise menée par Naomis en 2022 > système complexe : pas de solution complète.

→ Accès des utilisateurs non adaptés.

→ Pas d'interrogation possible.

→ Deux catalogues de métadonnées.

→ Données partagées copiées.

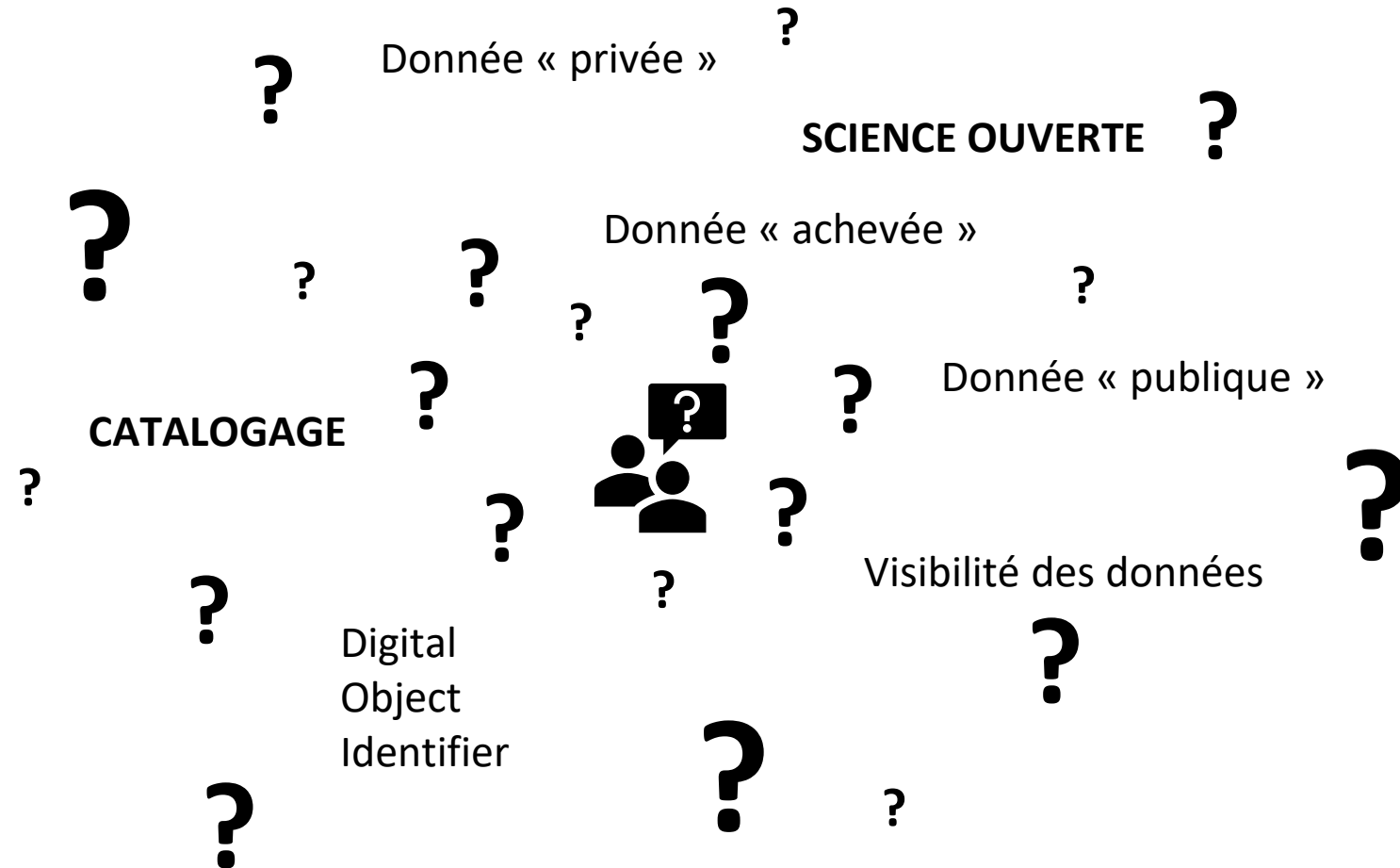
→ Créer 1 entrepôt « privé » et 1 entrepôt « public ».

→ Catalogage des métadonnées sur Sextant.

→ Abandonner la saisie sous ArcCatalog.

→ Entrepôt « public » adapté au partage de données. Une seule version de chaque donnée.

Geo-Ocean : vers un catalogage massif de données



...et vous ?

Merci de votre attention