

Le Réseau d'Observation du Littoral de Normandie et des Hauts-de-France

Une plateforme au service des territoires

Florian POULARD
Arnaud THULIE

23 juin 2023



Sextant

Infrastructure de données géographiques marines et littorales



L'approche géographique du GIP ROLNHDF

- Une échelle interrégionale unique
- Un partenariat pluridisciplinaire : COST
- Valoriser l'information scientifique et technique
- Rassembler, communiquer, accompagner, culture du risque



➤ **Une plateforme au service des territoires**

De la capitalisation à la diffusion des données sur le littoral : actions et outils du ROL

- Atlas cartographique / Catalogue MD
- Séminaires - Ateliers de terrain
- Appui technique aux projets de territoire et de recherche (PAPI, Life, INTERREG, appel à projets, ...)
- Veille spécialisée / Lettres d'information
- Stratégie de suivi du littoral
- Suivi tempêtes
- Réseaux sociaux @ROL_NHdf
- Formations outils ROL

Assurer le partage de données, la diffusion et la valorisation de l'information via les actions structurantes du ROL

The screenshot displays the website for the Réseau d'observation du littoral de Normandie et des Hauts-de-France (ROLNHDF). The header includes the ROLNHDF logo and the text 'Réseau d'observation du littoral de Normandie et des Hauts-de-France'. Below the header is a navigation menu with links: 'Qui sommes nous?', 'Porteurs du projet', 'Nous contacter', 'Rechercher un projet à la découverte', and 'Valoriser votre actif'. A search bar is present with the placeholder text 'Rechercher sur le site...'. The main content area features a map of the region and a text box titled 'Analyse inter-régionale et pluridisciplinaire 2019 des données de la stratégie de suivi holistique, récurent et pérenne du littoral Manche-Est-mer du Nord au service de la gouvernance et de la recherche - Vagues II'. Below this is a section titled 'Ressources et travaux' with a sub-menu: 'Aller', 'Catalogue de Méthodologies', 'Ressources', 'Stratégie de suivi', and 'Tempêtes'. The 'Ressources' section shows four items: 'Tutoriel' (Littoral en 3 mn), 'Modèle de recherche', 'Dynamique et risques côtiers', and 'Contexte climatique'.

<https://www.rolnhdf.fr>

Une méthodologie de suivi de la bande côtière :

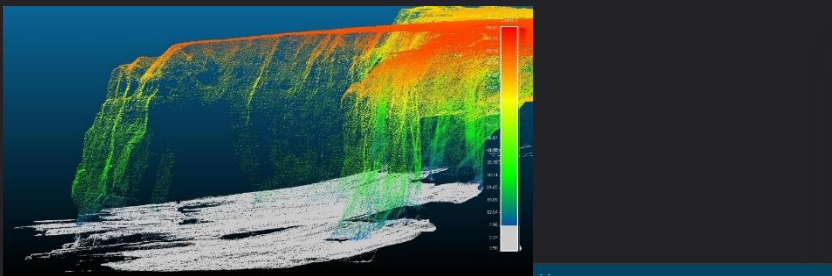
La Stratégie de suivi du littoral

- Le constat d'un besoin de données solides
- Un projet partenarial
- Des spécifications techniques partagées
- Une donnée ouverte
- Des économies d'échelles et de coûts
- Une donnée vivante : animer la démarche auprès des utilisateurs

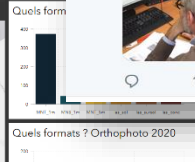
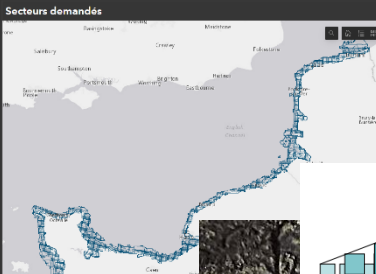
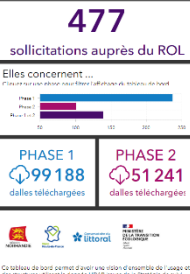


➤ **Coordonner l'acquisition de données de référence sur le littoral :**
Pour une donnée homogène spatialement, récurrente et pérenne dans le temps

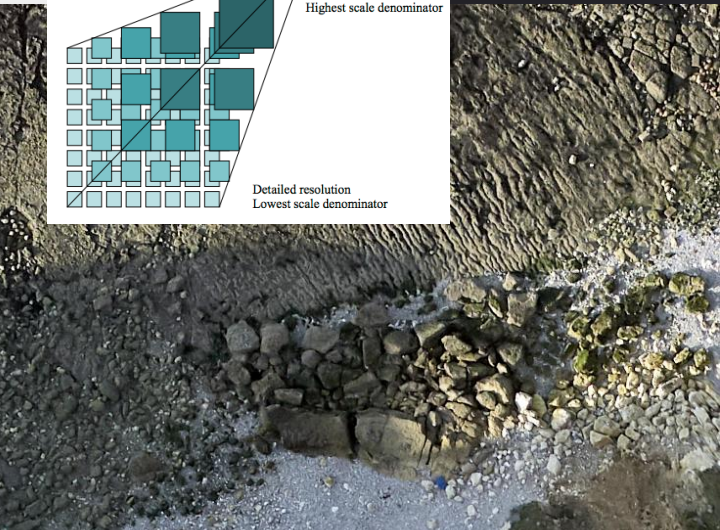
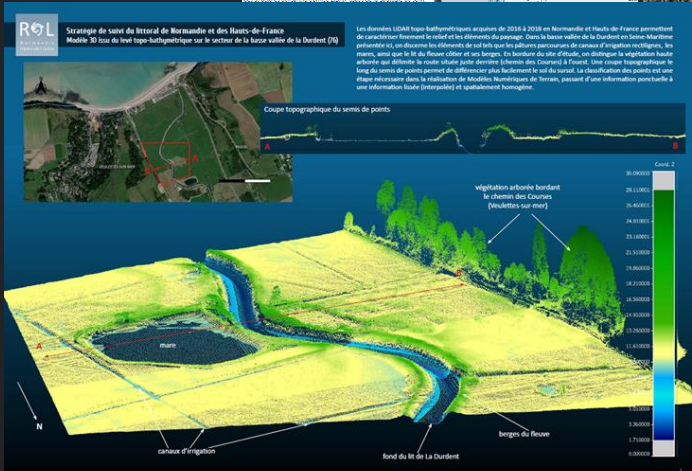
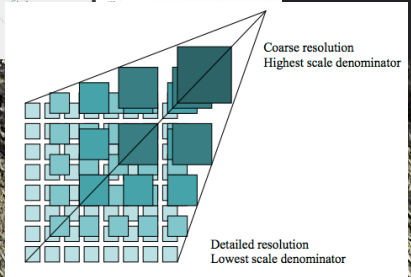




Remontée de la côte - l'élévation permet de caractériser la stratégie de suivi



ROL de Normandie et des Hauts-de-France @ROL_NHdF · 19 mars
 Session de formation à la prise en main des données #idar dans les locaux de la Région @hautsdefrance à Amiens.
 Apports théoriques et applications pratiques.
 #ROL #strategiesdesuivi #littoral



Le RNOTC et coordination du GT « Données »

- S'organiser et mutualiser les démarches
- Proposer des stratégies cohérentes, collaboratives/collectives d'acquisition de données
- Définir le cadre et les conditions pour :
 - Organiser et partager la **connaissance** existante sur le trait de côte
 - Assurer une continuité dans **l'acquisition** de données support
 - Assurer le **transfert** de l'information réciproque/gestion des échelles
 - Organiser / **coordonner** des stratégies d'acquisition

➤ **Disposer à l'échelle nationale d'un sommier de méthodes d'acquisition et de protocoles**



Culture du risque et outils de simulation / mise en situation

- Meilleure compréhension des mécanismes physiques de la submersion
- Echange de points de vue
- Découverte de stratégies de gestion du risque
- Elaboration de scénarios de gestion du territoire littoral
- Réflexion sur les instruments de planification urbaine
- Améliorer la connaissance des risques au sein des collectivités territoriales
- Accompagner les acteurs dans les choix stratégiques



- **Un jeu sérieux**
- **Une modélisation de la submersion**
- **Un simulateur interactif**

Catalogue de métadonnées



Sextant

Infrastructure de données géographiques marines et littorales



Accéder aux informations publiques sur le milieu marin

...des données accessibles depuis les portails nationaux et régionaux

[À propos de Milieu Marin France](#)

[Aidez-nous à nous améliorer](#)

[Accès aux données](#)



Catalogue de métadonnées



Sextant

Infrastructure de données géographiques marines et littorales

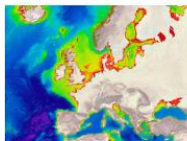
Cherchez une donnée

Pour découvrir les données présentes dans le Catalogue de Sextant, cliquez sur l'icône ci-dessous et en utilisant les critères de filtre de recherche (texte libre, géographique, mot-clé), vous pourrez visualiser et télécharger les données.



Catalogue

Découvrez les cartes interactives



Bathymétrie européenne



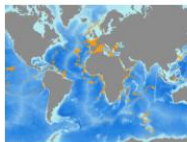
Habitats physiques



Granulats marins



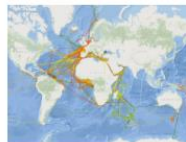
Hyperspectrale - La Réunion



Échantillons marins



Données des navires (géophysique)



ADCP des navires (courants)



Typologie des habitats - Nouvelle-Calédonie





ROLNHDF - Catalogue de métadonnée du Réseau d'Observation du Littoral de Normandie et des Hauts-de-France

Administrateurs du site, fournisseurs de données

Réseau d'Observation du Littoral de Normandie et des Hauts-de-France

Contexte

GIP du réseau d'observation est porté par la région Normandie, la région Hauts-de-France, le Conservatoire du littoral et le Ministère de la Transition Ecologique et de la Cohésion des Territoires.

Le ROLNHDF contribue à valoriser l'information scientifique et technique à l'échelle interrégionale Normandie et Haut-de-France.

Objectifs

Contribuer à une meilleure connaissance de l'information scientifique et technique sur le littoral, valoriser les données mises à disposition par les partenaires. Fournir un éclairage technique sur les phénomènes qui interagissent sur le littoral, en lien avec la dynamique du trait de côte.

Catalogue de métadonnées



Sextant

Infrastructure de données géographiques marines et littorales

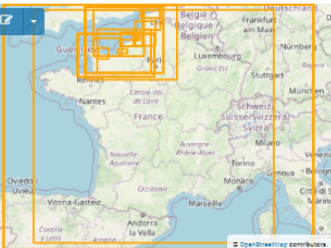


Présentation Données Services Ressources

CATALOGUE CARTE MES TÉLÉCHARGEMENTS

S'IDENTIFIER

Rechercher ...



Résultats 31 à 52 sur 52 : 30 par page -

Tri par : Dernières mises à jour -

Nombre de catastrophes naturelles recensées depuis 1982 par région (2012) de Normandie et des Hauts-de-...

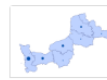


Nombre de catastrophes naturelles recensées depuis 1982 par région (2012) de Normandie et des Hauts-de-France

Source: ROLNHDF



Nombre de catastrophes naturelles recensées depuis 1982 par département (2012) de Normandie et des Hauts-de-...



Nombre de catastrophes naturelles recensées depuis 1982 par département (2012) de Normandie et des Hauts-de-France

Source: ROLNHDF



Service WMS :Catastrophes naturelles liées à la mer



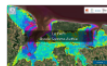
Service cartographique recensant les catastrophes naturelles liées à la mer depuis 1982 des régions Normandie et Hauts-de-France, utilisé dans l'application dynamique côtière.

Source: ROLNHDF



- Catalogues
- Thèmes Sextant
- Thèmes INSPIRE
- Mots-clés
- Années
- Type de ressource
- Services associés

Application: PAPI Bresle Somme Authie



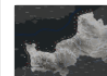
Application cartographique sur le PAPI BSA présentant:
-Les données issues de la phase de diagnostic
-Des modélisations de scénarios hydrodynamiques

Orthophoto littorale 2020 de Normandie et des Hauts-de-France



Orthophoto littorale 2020 de Normandie et des Hauts-de-France

Service WMS: Transit sédimentaire



Service de l'application dynamique côtière des régions Normandie et Hauts-de-France.

Catalogue de métadonnées



Sextant

Infrastructure de données géographiques marines et littorales



[Présentation](#) [Données](#) [Services](#) [Ressources](#)

[CATALOGUE](#) [CARTE](#) [MES TÉLÉCHARGEMENTS](#)

[S'IDENTIFIER](#)

Application: Dynamique côtière

[Afficher](#)

[Retour](#)

Application cartographique présentant les aléas identifiés de la dynamique côtière, via des chiffres, appuyée par des graphiques et des ressources bibliographiques sur:

-Le relevé des catastrophes naturelles liées à la mer

-de submersion marine

-Transit sédimentaire, cellules et sous-cellules hydrosédimentaires



Accès aux données



Date(s) 2022-09 (Publication)

Auteur(s) Maellys LOPIN (Réseau d'Observation du Littoral de Normandie et des Hauts-de-France)
Arnaud THULIE (Réseau d'Observation du Littoral de Normandie et des Hauts-de-France)

Contact(s) Réseau d'Observation du Littoral de Normandie et des Hauts-de-France

Source ROLNHDF

Généalogie Application cartographique présentant les aléas identifiés de la dynamique côtière, via des chiffres, appuyée par des graphiques et des ressources bibliographiques sur:

-Le relevé des catastrophes naturelles liées à la mer



Catalogue de métadonnées

Contraintes

Limitation d'utilisation : [Licence Ouverte](#)

Contraintes d'accès : [Droit de propriété intellectuelle / Droit patrimonial](#)

Contraintes d'utilisation : [Droit de propriété intellectuelle / Droit patrimonial](#)

Informations géographiques

Échelle : 1:40000

Système de coordonnées : EPSG:3857

Ressources associées

Enfant

Service WMS :Catastrophes naturelles liées à la mer

Service WMS: Erosion, Sédimentation

Service WMS: Inondations, Submersion marine

Service WMS: Transit sédimentaire

Frères et soeurs

Application: Approche historique du littoral

Application: Le Trait de côte

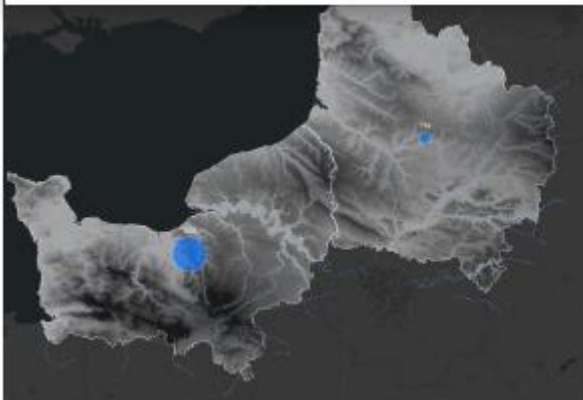
Application: PAPI Bresle Somme Authie

Catalogue de métadonnées

Accès aux données



- EmprisesDept_CAT_NAT_mer_3857
- EmprisesRegions_CAT_NAT_mer_3857
- + Ajouter les 2 couches à la carte



Merci de votre attention

info@rolnhdf.fr

 [ROL_NHdF](#)

 Réseau d'Observation du Littoral
Normandie - Hauts-de-France

