



Direction de l'eau

Mission du système  
d'information sur l'eau



# Le système d'information sur l'eau

*René Lalement*



Direction de l'eau

Mission du système  
d'information sur l'eau



## Deux objectifs stratégiques :

- favoriser la démocratie environnementale, en permettant au public d'accéder à l'information et de participer aux décisions
- améliorer l'efficacité de l'action publique, notamment par son évaluation, afin d'en rendre compte, de la réorienter et d'optimiser l'allocation de ses moyens



Direction de l'eau

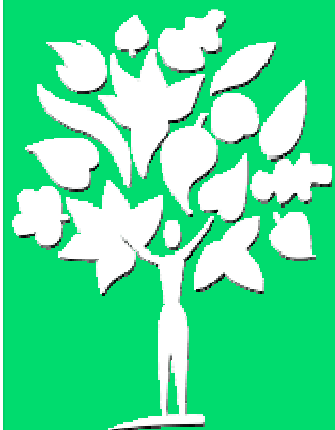
Mission du système  
d'information sur l'eau



## Périmètre :

la « sphère publique de l'eau et  
des milieux aquatiques »

- collectivités locales
- instances de gestion intégrée de l'eau
- services et établissements publics de l'Etat



Direction de l'eau

Mission du système  
d'information sur l'eau



## Contenus :

« l'information environnementale »  
publique relative à l'eau

- forces motrices
  - pressions
  - état
  - impact
  - réponses
- 
- eaux de surface continentales
  - eaux de surface littorales et marines
  - eaux souterraines
- 
- usages et services liés à l'eau



Direction de l'eau

Mission du système d'information sur l'eau



[www.sandre.eaufrance.fr](http://www.sandre.eaufrance.fr)



[www.gesteau.eaufrance.fr](http://www.gesteau.eaufrance.fr)



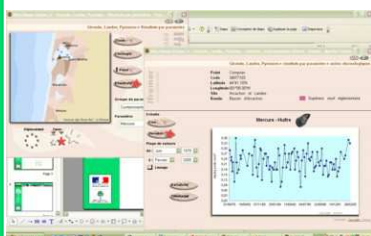
[www.rhone-mediterranee.eaufrance.fr](http://www.rhone-mediterranee.eaufrance.fr)



[www.eaufrance.fr](http://www.eaufrance.fr)



[www.hydro.eaufrance.fr](http://www.hydro.eaufrance.fr)



[www.ifremer.fr](http://www.ifremer.fr)



[www.ades.eaufrance.fr](http://www.ades.eaufrance.fr)



Direction de l'eau

Mission du système  
d'information sur l'eau



## Comment ça marche ?

- un référentiel commun
- des catalogues de métadonnées

+

Bases de données, sites web, services, ...





Direction de l'eau

Mission du système  
d'information sur l'eau

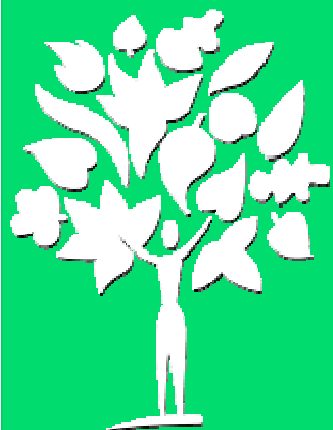


## Interopérabilité (sémantique et syntaxique)

- des concepts : dictionnaires de données
- de référencement :
  - géographique
    - « référentiels » : BD CARTHAGE, BDRHF
  - registres d'identifiants
- des interactions :
  - formats techniques d'échange
  - règles d'architecture (ASIE)

Voir [www.sandre.eaufrance.fr](http://www.sandre.eaufrance.fr)

**WISE !**



Direction de l'eau

Mission du système  
d'information sur l'eau



## En attendant INSPIRE ...

Directive cadre eau :

- obligation de création de nouvelles données géographiques
- obligation d'usage des données géographiques
  - participation du public
  - rapportage à la Commission

Au niveau européen :

- règles techniques d'harmonisation des données (WISE)

Au niveau national :

- règles administratives d'usage de la BD Carthage (MEDD-IGN : lever les restrictions au point d'usage)