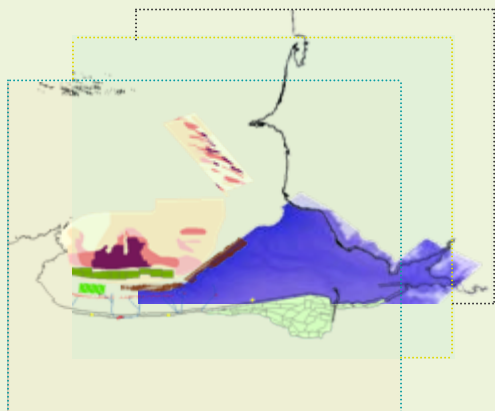




Ifremer

SIMON



VALOR - IG

Mise en place du SIG marin en baie du Mont Saint-Michel SIMON



IFREMER – Service DYNECO/AG
É. Giacomini, J. Populus, X. Rozec

Présentation

Méthode

Résultats

PRESENTATION

METHODE

RÉSULTATS

PRÉSENTATION - contexte

- La baie du Mont Saint-Michel (BMSM): grandes richesses patrimoniales culturelles et biologiques, nombreux usages
- Territoire fractionné :
 - 2 régions,
 - 2 départements,
 - 2 agences de l'eau,
 - 2 DIREN de façade maritime
- Gestion complexe
- Nécessité de vision globale pour la GIZC

→ SIG marin BMSM - SIMON - juin 2007 à décembre 2008

Financements :



PRÉSENTATION - site



PRESENTATION

METHODE

RÉSULTATS

PRÉSENTATION - objectifs

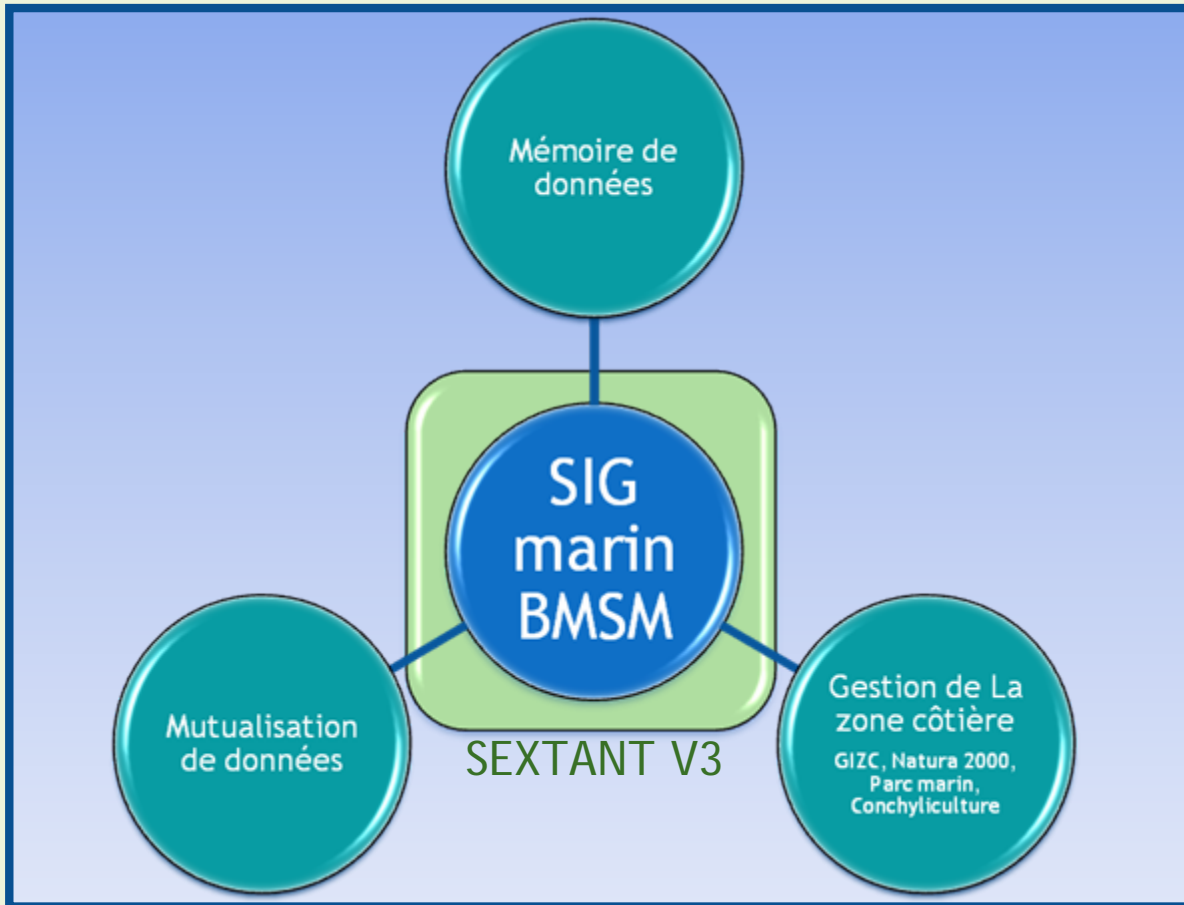
- ◉ Mutualiser des données marines afin d'optimiser la connaissance du site et de minimiser les efforts d'acquisition.
- ◉ Apporter une aide à la gestion de la BMSM
- ◉ Favoriser la communication auprès du grand public, comme des spécialistes

PRESENTATION

METHODE

RÉSULTATS

PRÉSENTATION - organisation



LERN
DYNECO/AG
IDM/SISMER

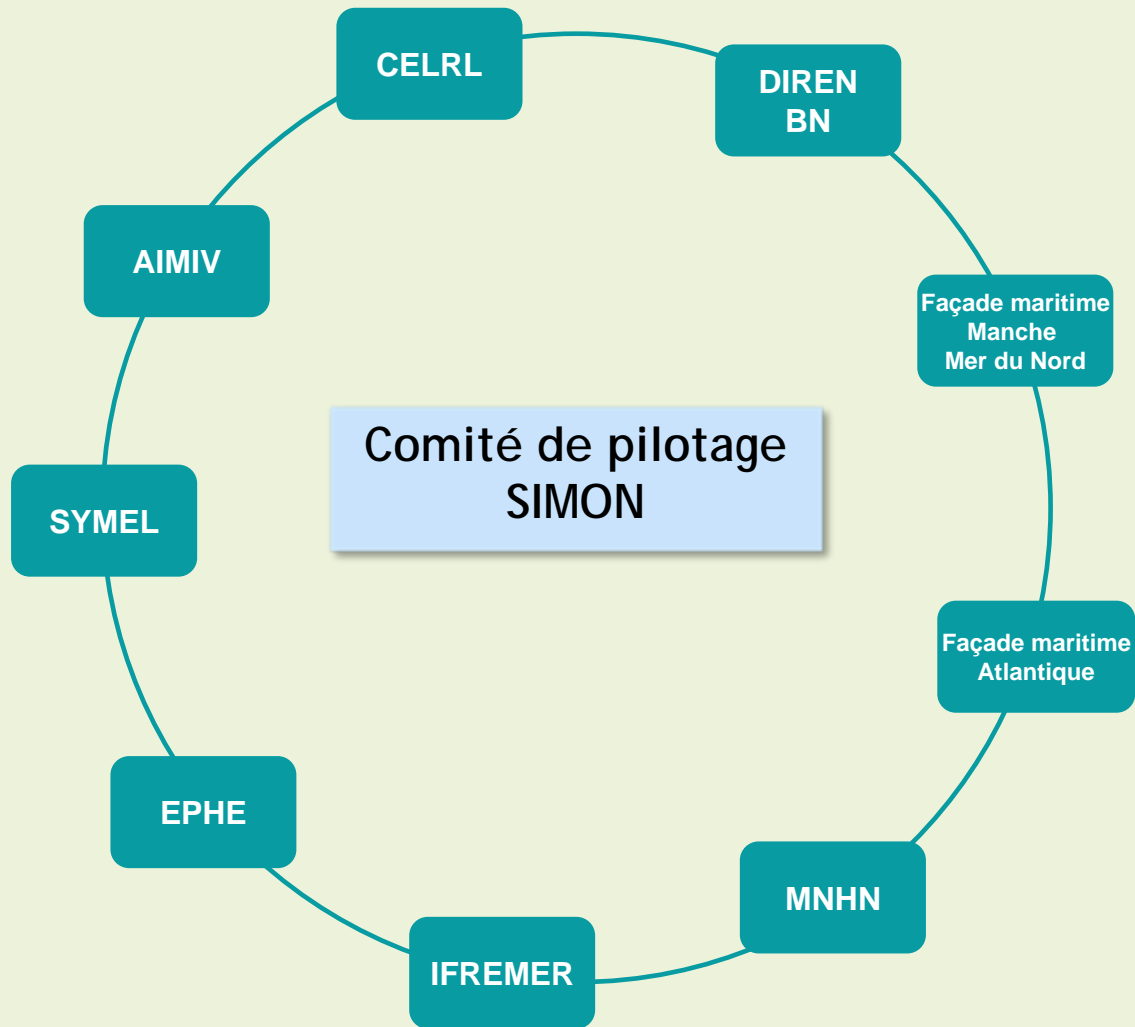
Comité de
pilotage SIG
BMSM

PRESENTATION

METHODE

RÉSULTATS

PRÉSENTATION - organisation



PRESENTATION

METHODE

RÉSULTATS

MÉTHODE

- ◉ Analyse :
 - ◉ des besoins : réunions, COPIL, enquête,
 - ◉ de l'existant : données disponibles, fournisseurs potentiels,
 - ◉ des moyens : ArcGIS, Sextant 3

PRESENTATION

METHODE

RÉSULTATS

MÉTHODE - données

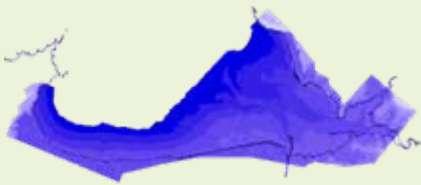
PRESENTATION

METHODE

RÉSULTATS

Données de référence

- Relief et bathymétrie (Lidar...)
- Trait de côte
- Orthophotos
- Toponymie
- Cadastre conchylicole
- Marques fixes de navigation
- Contours administratifs essentiels



MÉTHODE - données

PRESENTATION

METHODE

RÉSULTATS

Données relatives aux usages maritimes sur la baie : aide à la gestion

- Conchyliculture
- AOT
- Chasse
- Pêche à pied
- Tourisme



MÉTHODE - données

PRESENTATION

METHODE

RÉSULTATS

Données marines biologiques : richesses et gestion de la BMSM

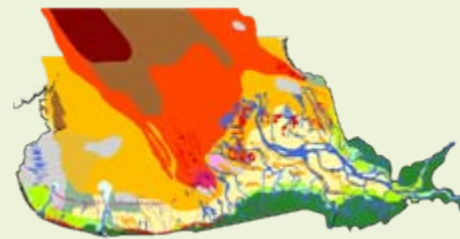
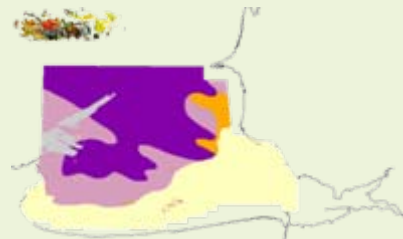
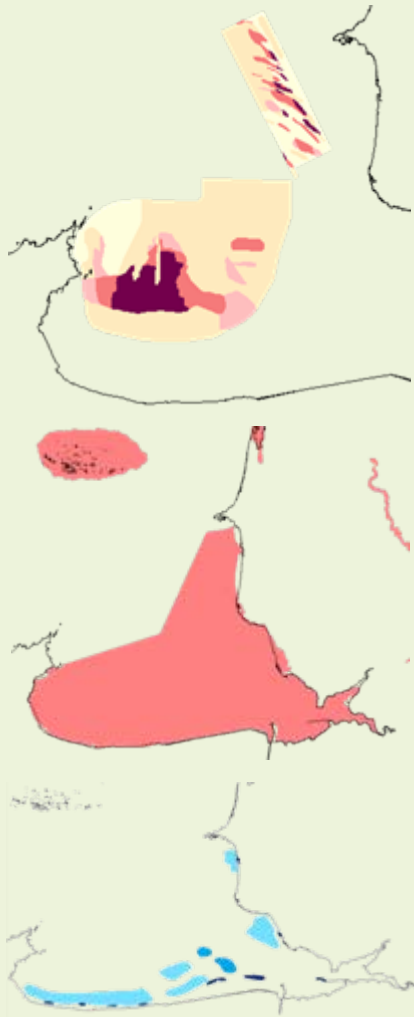
- Habitats/Benthos
- Oiseaux
- Mammifères marins
- Flore

Données d'inventaire et de protection : mise en exergue de l'aspect patrimonial de la baie

- Ramsar
- Znieff
- Natura 2000
- Etc.

Données physiques : surveillance de la dynamique sédimentaire

- Cartes géologiques
- Cartes géomorphologiques



MÉTHODE - données

◎ Fournisseurs de données :

- Services de l'Etat, collectivités : DDAM, DIREN, DRE, CELRL, MIMEL
- Associations : maison de la baie du Vivier
- Organismes scientifiques : MNHN, IFREMER, Laboratoire de géomorphologie de Dinard, Université de La Rochelle

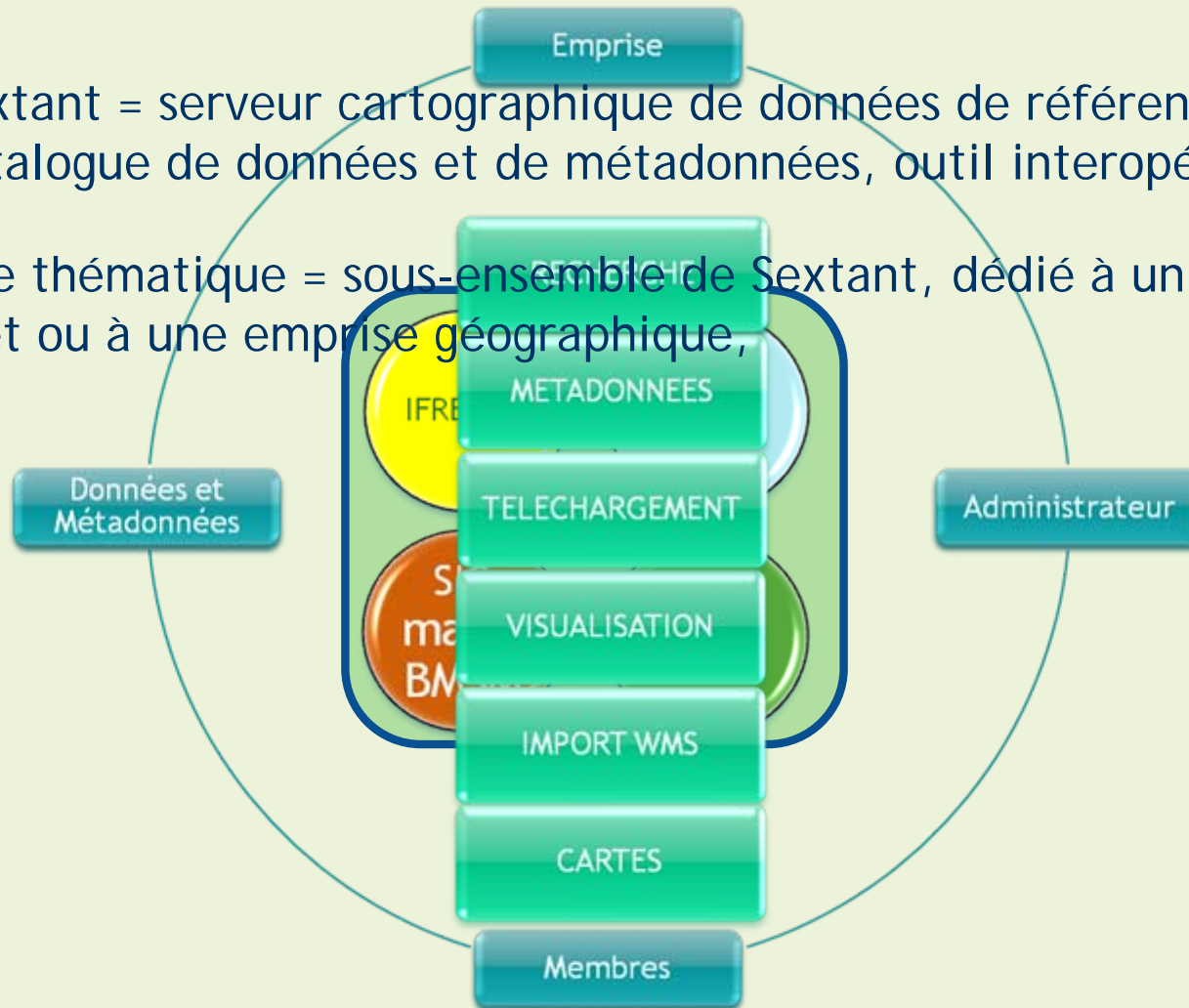
PRESENTATION

METHODE

RÉSULTATS

MÉTHODE - Sextant 3

- Sextant = serveur cartographique de données de référence, catalogue de données et de métadonnées, outil interopérable
- Site thématique = sous-ensemble de Sextant, dédié à un projet ou à une emprise géographique,



PRESENTATION

METHODE

RÉSULTATS

MÉTHODE

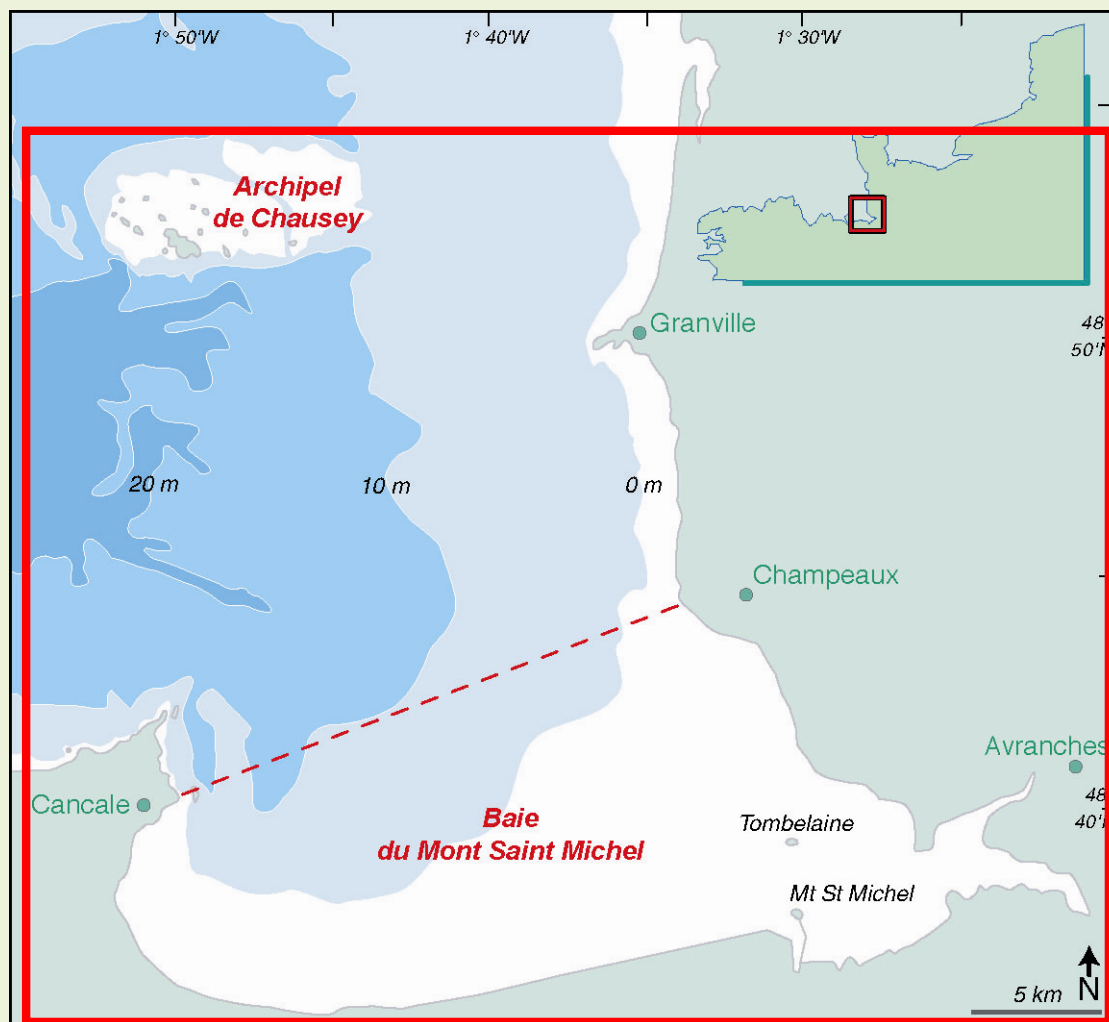
- Réalisations :
 - Choix des paramètres techniques du SIG
 - Récolte orientée des données
 - Mise en place d'un protocole de validation des données
 - Création des métadonnées
 - Diffusion des données

PRESENTATION

METHODE

RÉSULTATS

MÉTHODE - emprise



PRESENTATION

METHODE

RÉSULTATS

MÉTHODE - projection

- Système de projection : Lambert 93

ZONE	SYSTEME GEODESIQUE	ELLIPSOÏDE ASSOCIE	PROJECTION
France métropolitaine	RGF93	IAG GRS 1980	Lambert 93
Guadeloupe, Martinique	WGS 84	IAG GRS 1980	UTM Nord fuseau 20
Guyane	RGFG95	IAG GRS 1980	UTM Nord fuseau 22
Réunion	RGR92	IAG GRS 1980	UTM Nord fuseau 40

Les systèmes de projection officiels français (extrait du bulletin officiel n°2000-24)

MÉTHODE - membres

- ◉ Membres du Comité de pilotage
- ◉ Fournisseurs de données
- ◉ Demandeurs autorisés

PRESENTATION

METHODE

RÉSULTATS

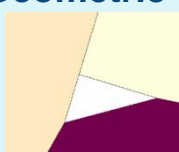
MÉTHODE - protocole de validation

Validation des données (ArcGIS/ArcInfo)

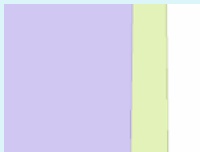
Attributs

FID	Shape	HUMéRO	CMIPAR	QUEST	NORD
0	Polygone		09001327	0	0
1	Polygone		09002526	0	0
2	Polygone		09002126	0	0
3	Polygone		09002226	0	0
4	Polygone		09002026	0	0
5	Polygone		09002725	0	0
6	Polygone		09002626	0	0
7	Polygone		09003026	0	0

Géométrie



Ne doivent pas avoir de discontinuité



Doivent être recouvertes par les entités de



Ne doivent pas se superposer

Classement

- Données prioritaires
- Données secondaires
 - Aucun droit de diffusion
 - En double
 - Trop d'erreurs, Non finalisées

Publication sur Sextant (IDM/SISMER)

Validation (auteur)

Création de métadonnées (Sextant)

Catalogue

Accueil > Données > Catalogue

Administration

Reinitialiser | Sauver | Sauver et fermer | Sauver et valider | Aperçus | Surface | Annuler | Modèle

Vue par défaut | Vue avancée | XML

Information

Titre : Pêcheries de la baie du Mont Saint-Michel, 2004.
Autre titre : SIMON_PecherieDDAM_A.shp

Date : 2004-01-01
Type de date : Création

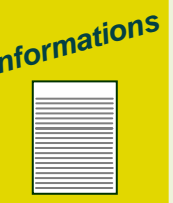
Edition :
Formulaire de présentation : Carte numérique
Langue : fr
Jeu de caractères : UTF8

Résumé : Pêcheries fixes en bois de la baie du Mont Saint-Michel numérisées sur l'orthoréctification 2000 (2002) par la DDAM de Saint-Malo.

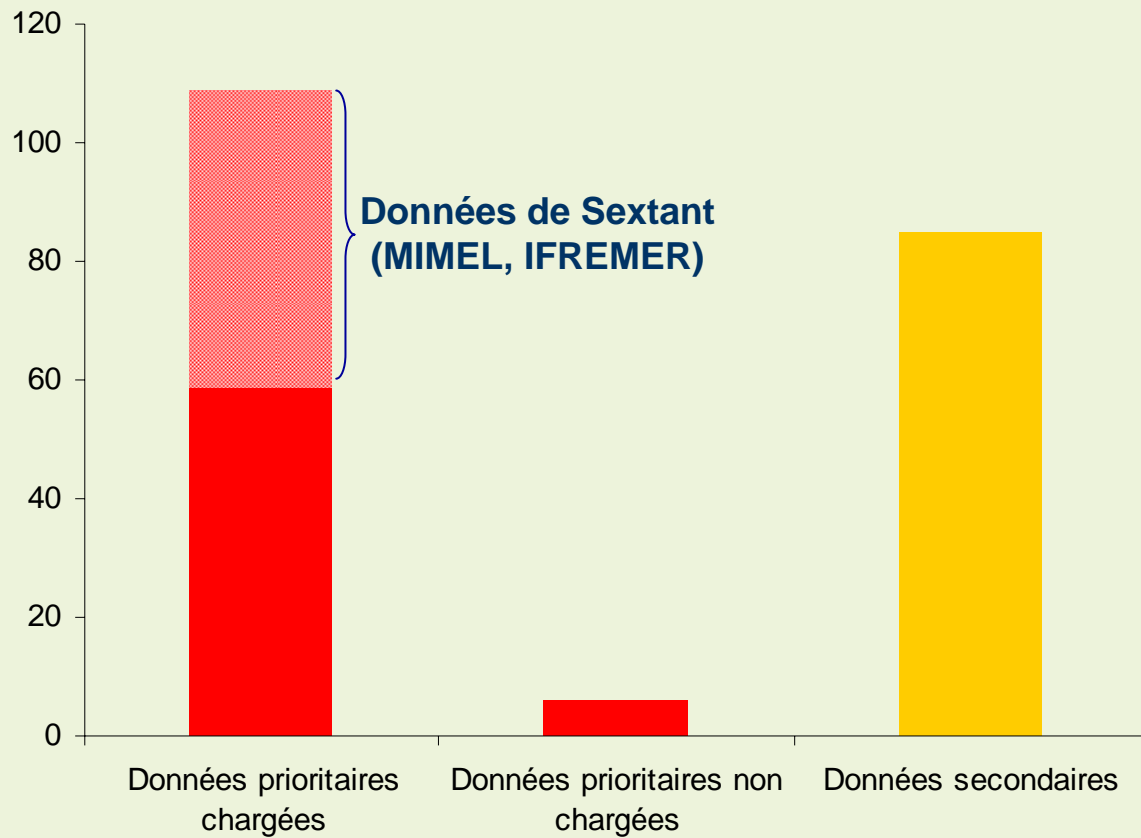
PRESENTATION

METHODE

RÉSULTATS



RÉSULTATS





PRESENTATION

METHODE

RÉSULTATS

RÉSULTATS


 Catalogue 

Accueil > Données > Catalogue Administration

Page : 1 2 3 4 >> (109 résultats)

Trier par Titre


Données à extraire : 0 X [Accéder au panier](#)

 **Aires de camping des communes littorales bretonnes de la baie du Mont Saint-Michel. État 2007.**

Résumé Localisation des entrées d'aires de camping du littoral breton de la baie du Mont Saint-Michel (Ille-et-Vilaine) sous forme de points. Ces données ont été créées pour le SIG Littoral de la Direction [...Plus...](#)

Mots-clés Camping, Tourisme, Baie du Mont Saint-Michel, Bretagne, Manche, Ille-et-Vilaine


[Ajouter au Panier](#) [Couches interactives](#) [Editer](#) [Supprimer](#) [Privilèges](#) [Catégories](#)

 **Aires de stationnement du littoral breton de la baie du Mont Saint-Michel. État 2007.**

Résumé Aires de stationnement utilisées par le public sur le littoral breton de la baie du Mont Saint-Michel (Ille-et-Vilaine) sous forme de polygones. Ces données ont été créées pour le SIG Littoral de la Direction [...Plus...](#)

Mots-clés Stationnement, Parking, Baie du Mont Saint-Michel, Bretagne, Manche, Ille-et-Vilaine


[Ajouter au Panier](#) [Couches interactives](#) [Editer](#) [Supprimer](#) [Privilèges](#) [Catégories](#)

 **Ancienne réserve de chasse sur le DPM de la baie du Mont Saint-Michel (Ille-et-Vilaine).**

Résumé Carte de l'ancienne réserve de chasse sur le domaine public maritime (DPM) en Baie du Mont Saint-Michel réalisée en 2006 par le service Cultures Marines de la DDAM d'Ille-et-Vilaine à partir d'un arr [...Plus...](#)

Mots-clés Réserve, Chasse, Protection, Baie du Mont Saint-Michel, Manche, Bretagne, Ille-et-Vilaine

[Ajouter au Panier](#) [Couches interactives](#) [Editer](#) [Supprimer](#) [Privilèges](#) [Catégories](#)

 **Autorisation d'occupation temporaire du DPM breton de la baie du Mont Saint-Michel. État 2007**

Résumé Localisation des autorisations d'occupation temporaire (AOT) sur le domaine public maritime (DPM)

PRESENTATION

METHODE

RÉSULTATS

RÉSULTATS

PRESENTATION

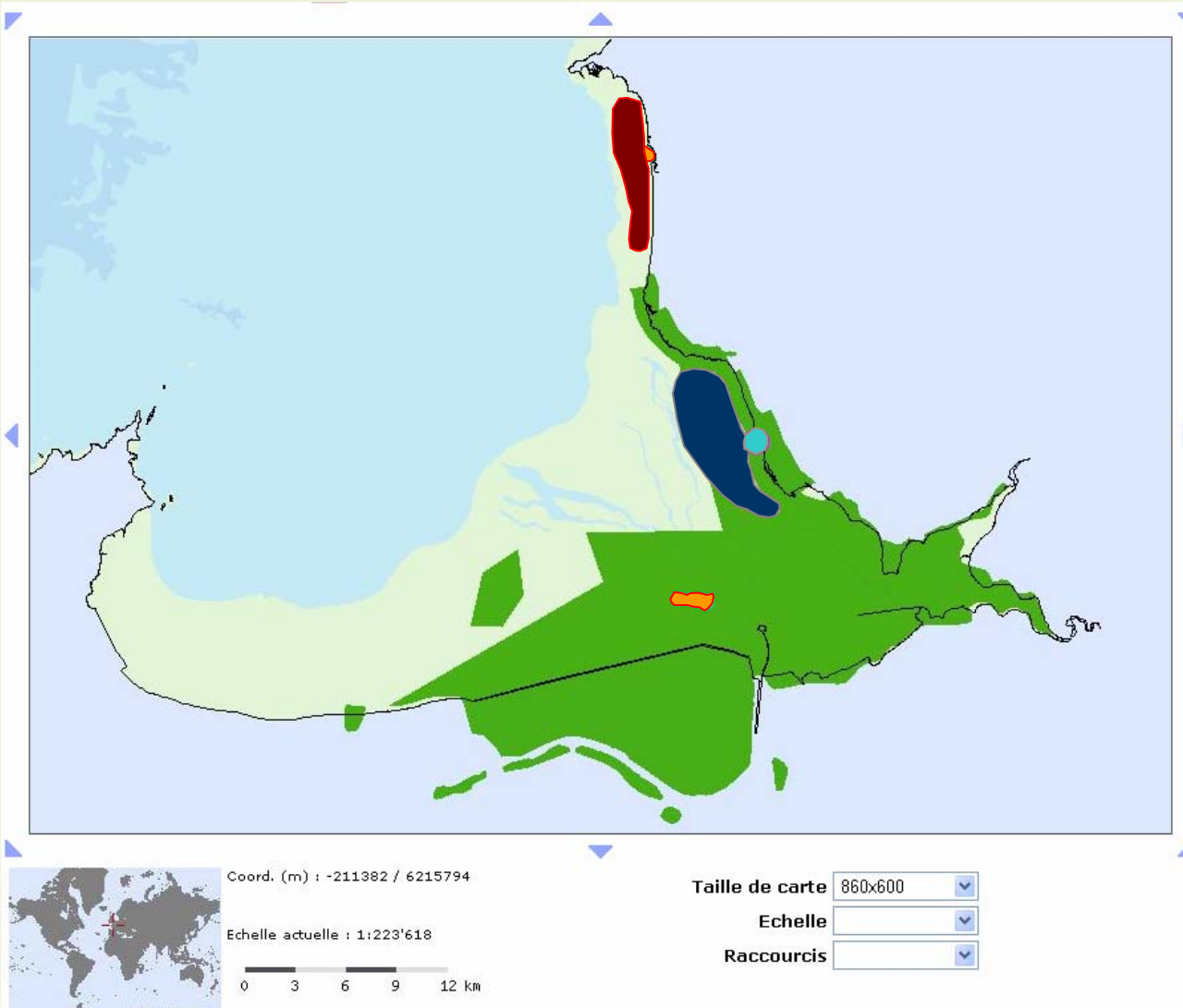
METHODE

RÉSULTATS

Thèmes Options

GéoCatalogue

- Milieu biologique
 - Espèces
 - Espèces rares, protégées ou en voie de disparition
 - Barge rousse (Le Mao 2004)
 - repositoir, 1993
 - repositoir, 2003
 - zone d'alimentation, 1993
 - zone d'alimentation, 2003
- Milieu physique
 - Bathymétrie altimétrie
 - Isobathes
 - Bathymétrie côtière
 - Estran
 - 0-20
 - 20-50
 - 50-100
 - 100-200
 - 200-500
 - 500-1000
 - 1000-2000
 - 2000-3000
 - >3000
- Limites physiographiques
 - continent
 - Trait de côte

- Réglementation et gestion
- Protection patrimoniale et inventaire
 - MNHN
 - Zones de protection spéciale


AVANCEMENT

- ◉ Actions en cours :
 - Finalisation des chargements
 - Phase de test
 - Rédaction des acquis, état actuel de SIMON

- ◉ Portage, administration : AIMIV en 2009 (Copil septembre 2008) ?

- ◉ SIMON : base SIG sur la BMSM
 - Études envisagées → données manquantes ?
 - expertise des sports de nature
 - plan de gestion de Chausey puis mise en place d'un observatoire

MERCI DE VOTRE ATTENTION