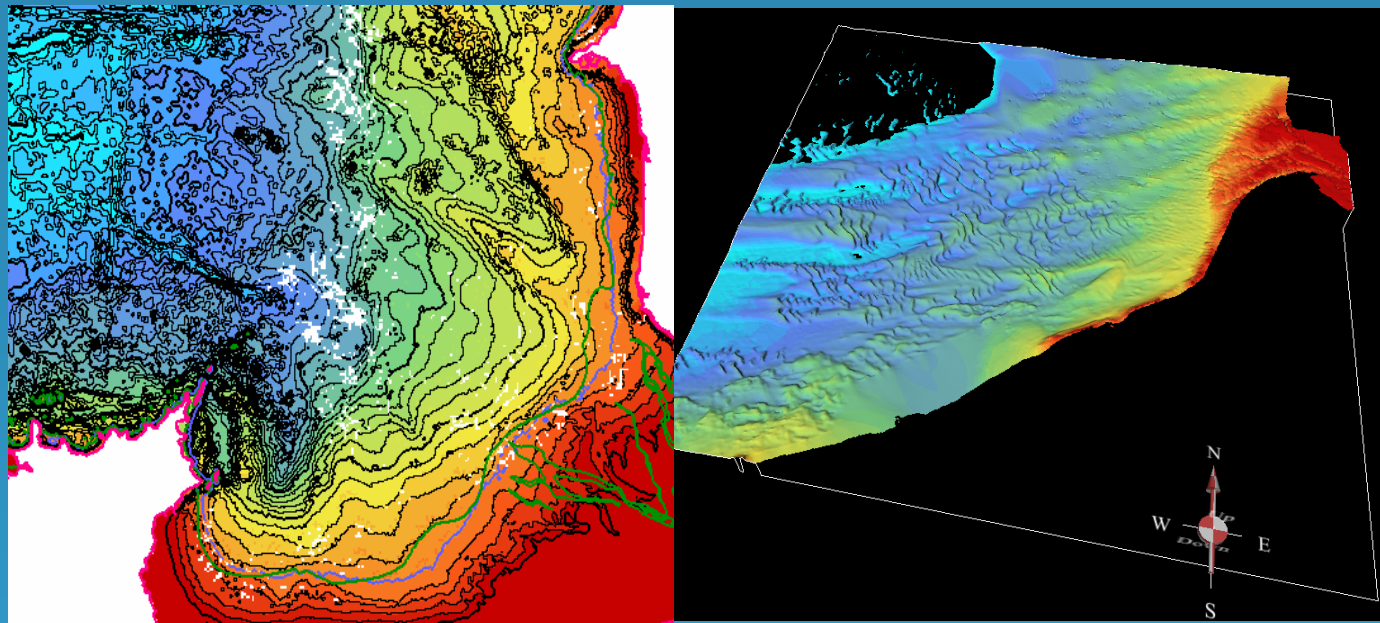


MNT

bathymétrique côtier

Jacques Populus, Jean-François Bourillet, Benoît Loubrieu
Eric Moussat et Nicolas Gabarron



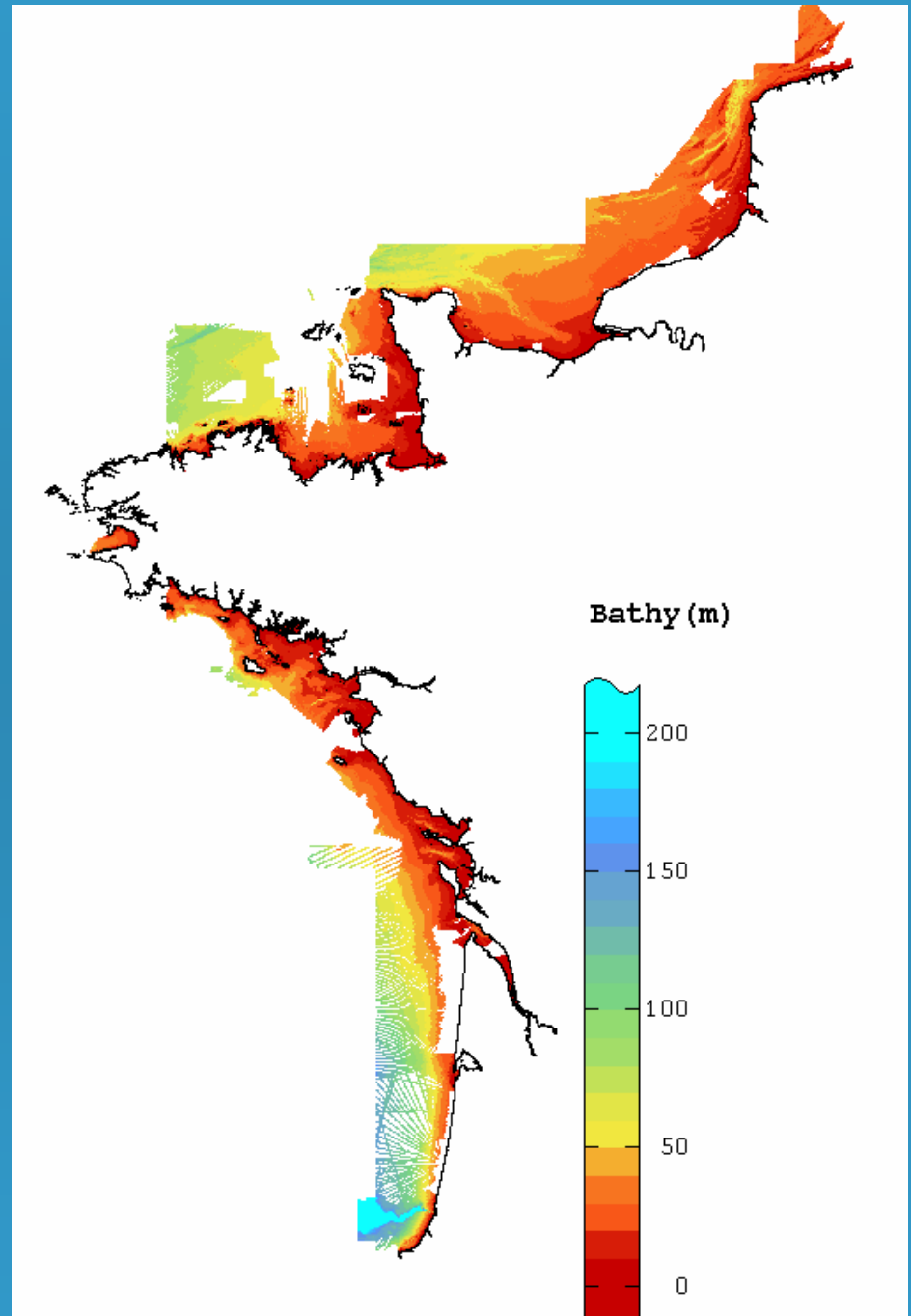
MNT bathymétrique

- Une collaboration IDM+GM+DYNECO
- Qui voit le jour grâce à Histolitt (SHOM)
- Financée par Mesh
- Motivations nombreuses : habitats (Rebent), géologie, océano côtière (OCO), etc.

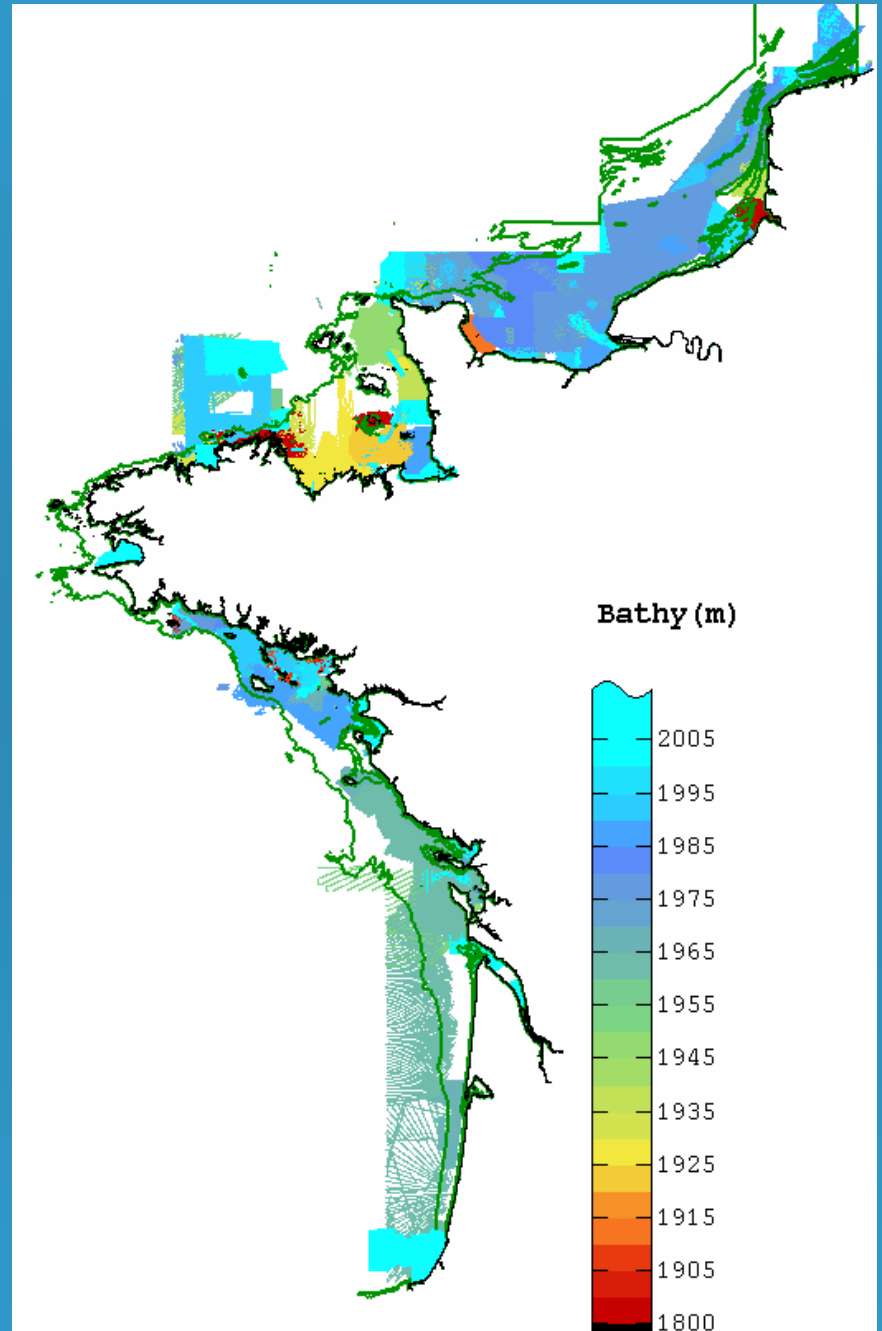
Données sources

- Histolitt SHOM (95%) + Ifremer + Ports aut.
- 27 10⁶ sondes (dont 13 en Iroise)
- Distance minimum 25 mètres
- Encore des lacunes!

Données sources



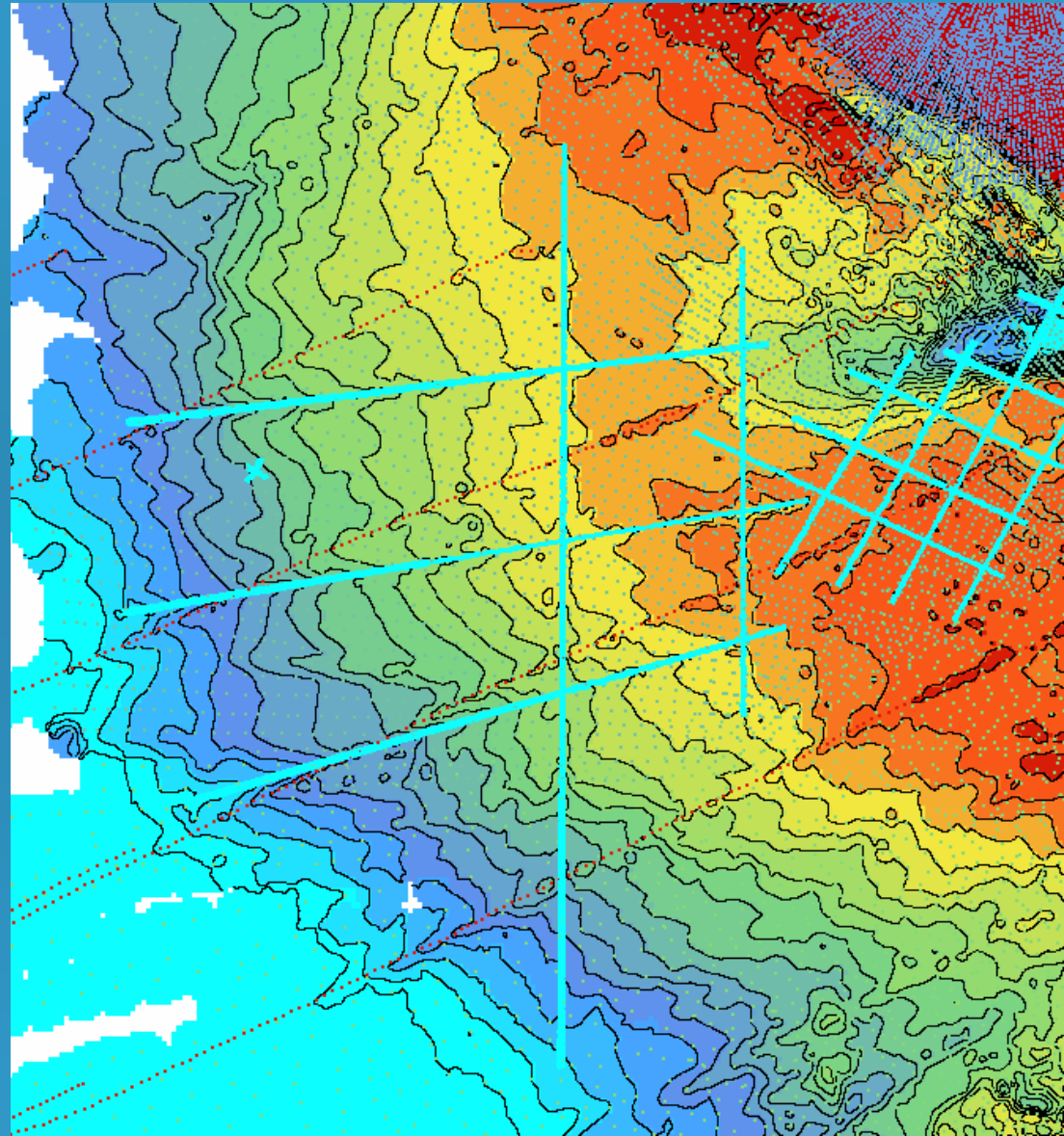
Données sources (âge)



Les spécifications du modèle

- Résolution 100 mètres
- Interpolation géostatistique au noeuds des mailles (kr ordinaire)
- Rayon de voisinage : 500 mètres

Ancienneté des données



Les variables cartographiées

- Profondeur
- Ecart-type de krigeage (indice de fiabilité)
- Sources des données (dominante dans voisinage)
- Méthode d'interpolation (standard, comblage, rapiéçage d'autres MNT)

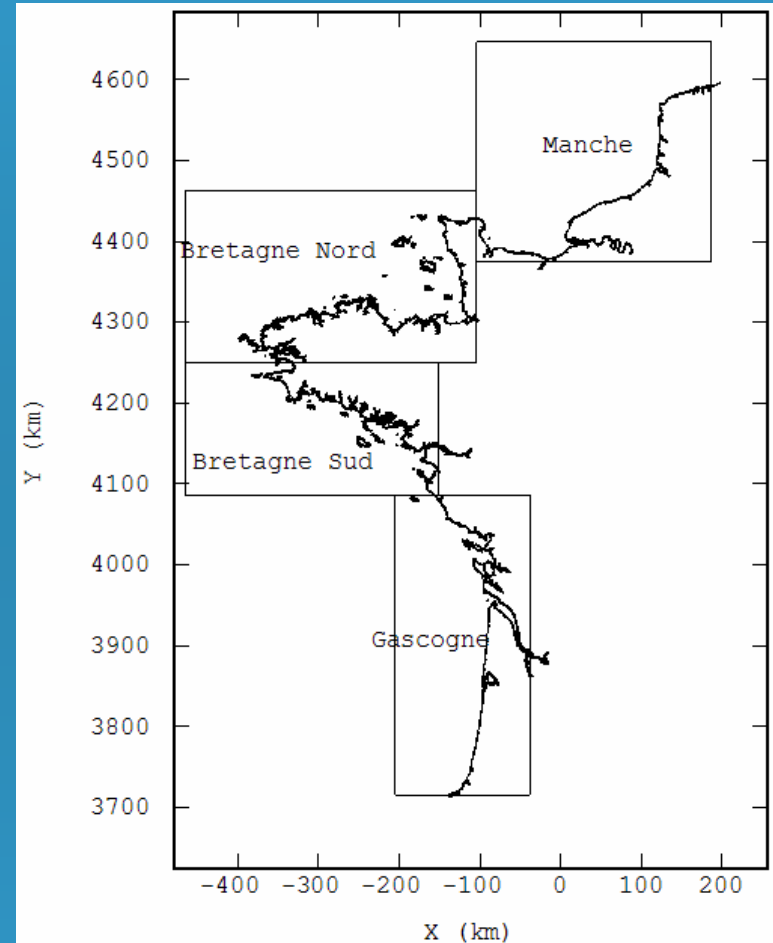
Les produits

- Un modèle « pur » (sans extrapolation)
- Un modèle complet comblé avec :
 - cotes du trait de côte (voisinage 1km)
 - MNT 500 mètres pré-existant
- Deux formats : Caraïbes + NETCDF Esri
- Projection Mercator

Les produits

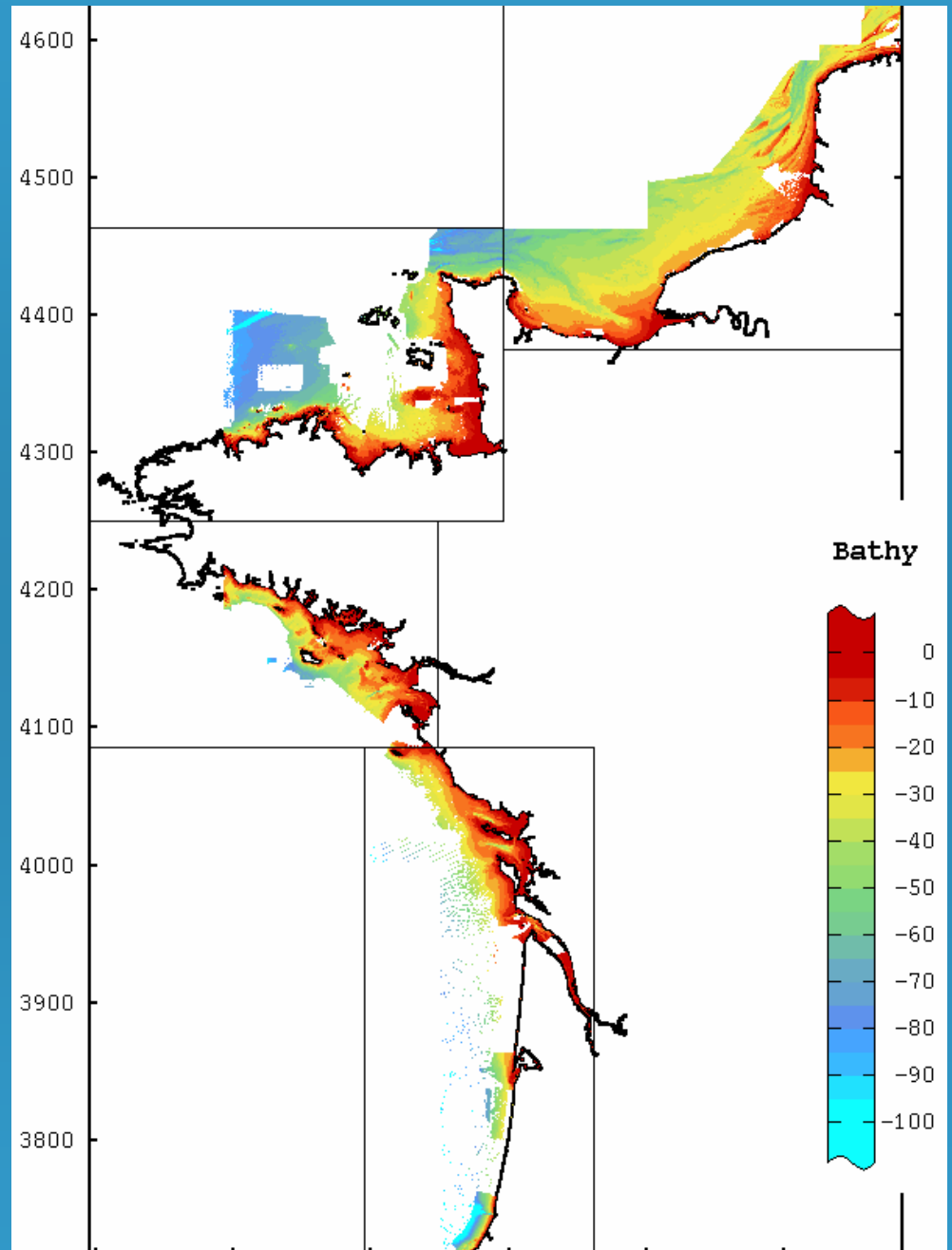
- 4 sous-zones
de $5 \cdot 10^6$ à 10^7 noeuds

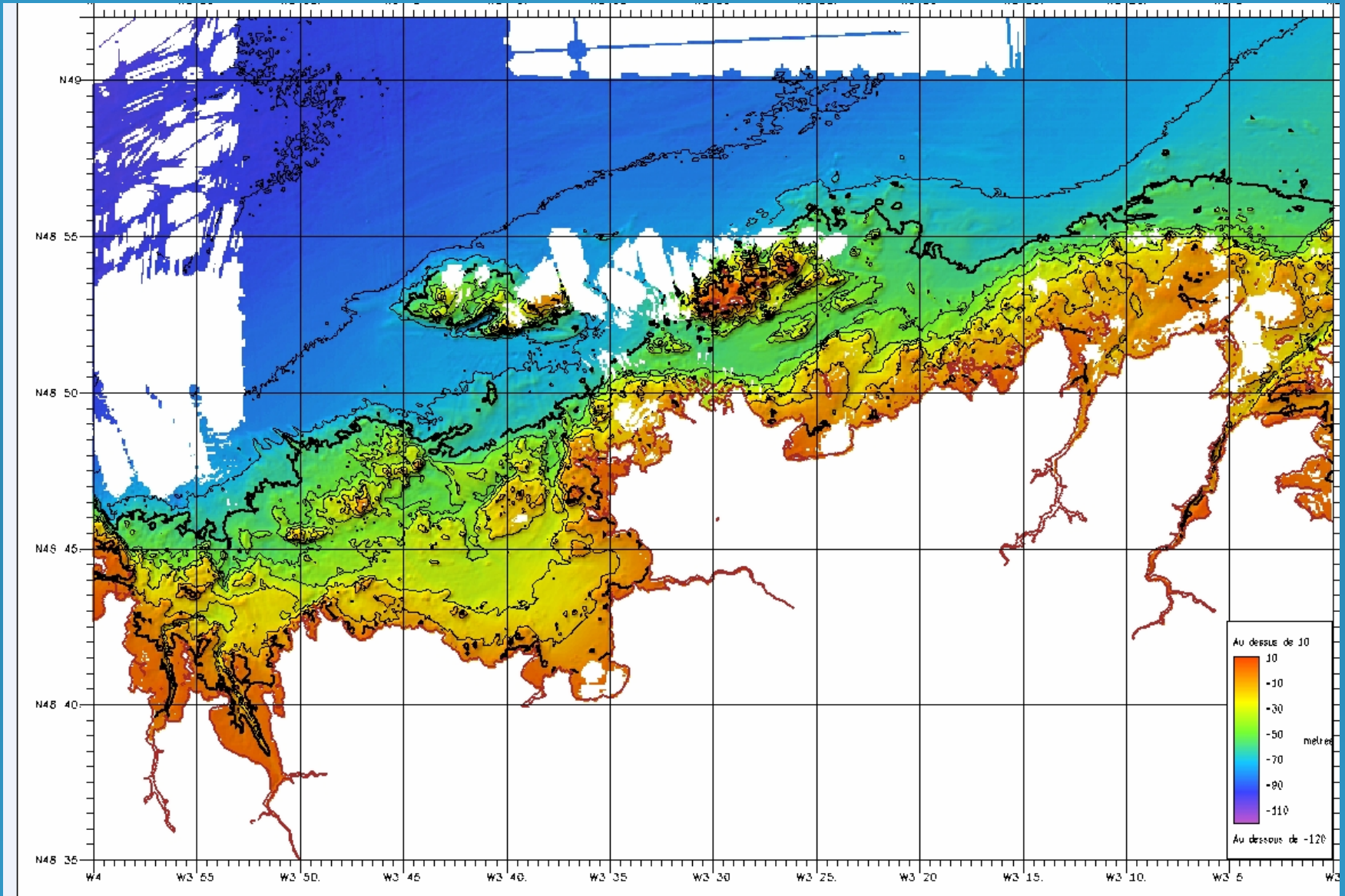
- 19 sous-zones
(1/100000)

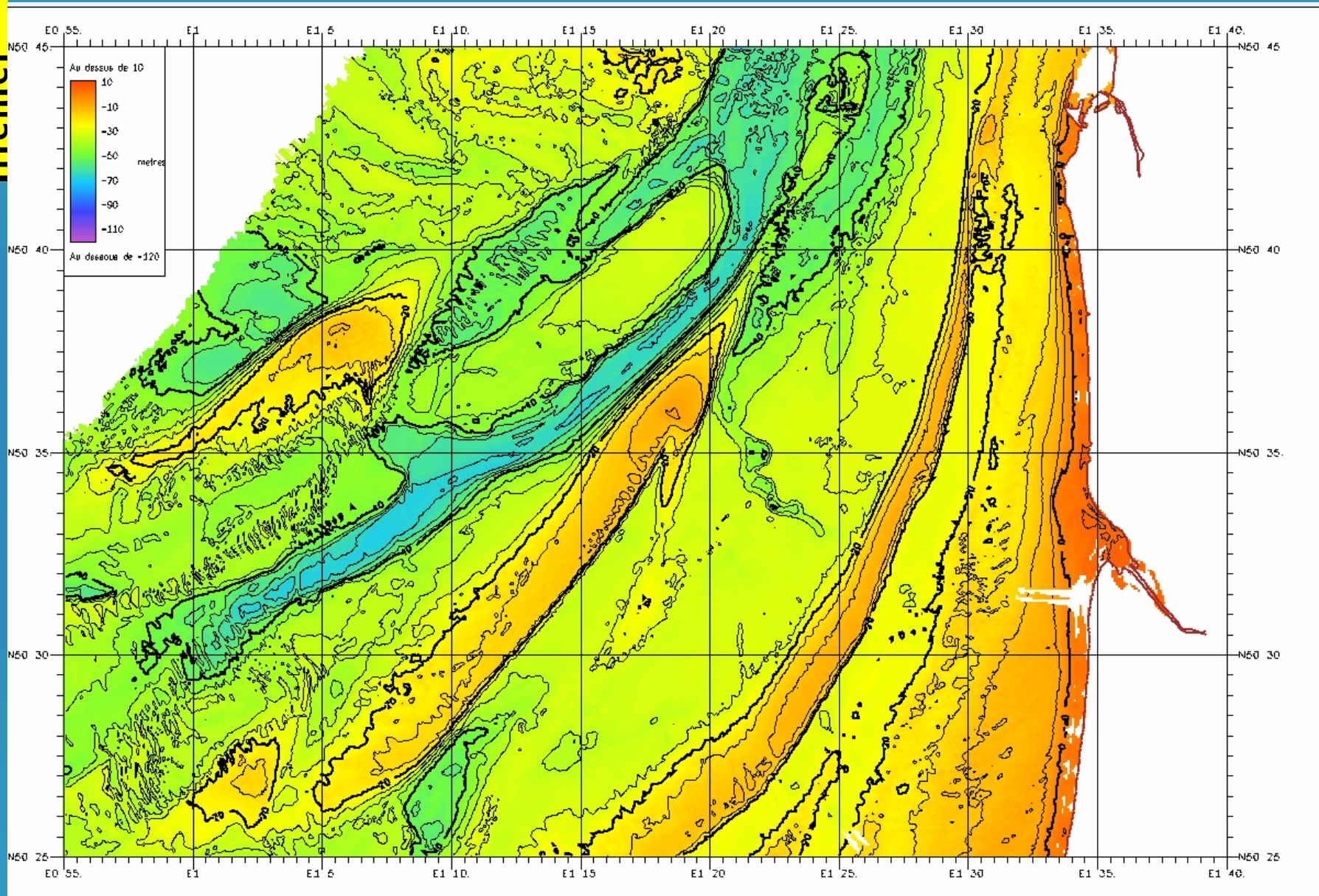


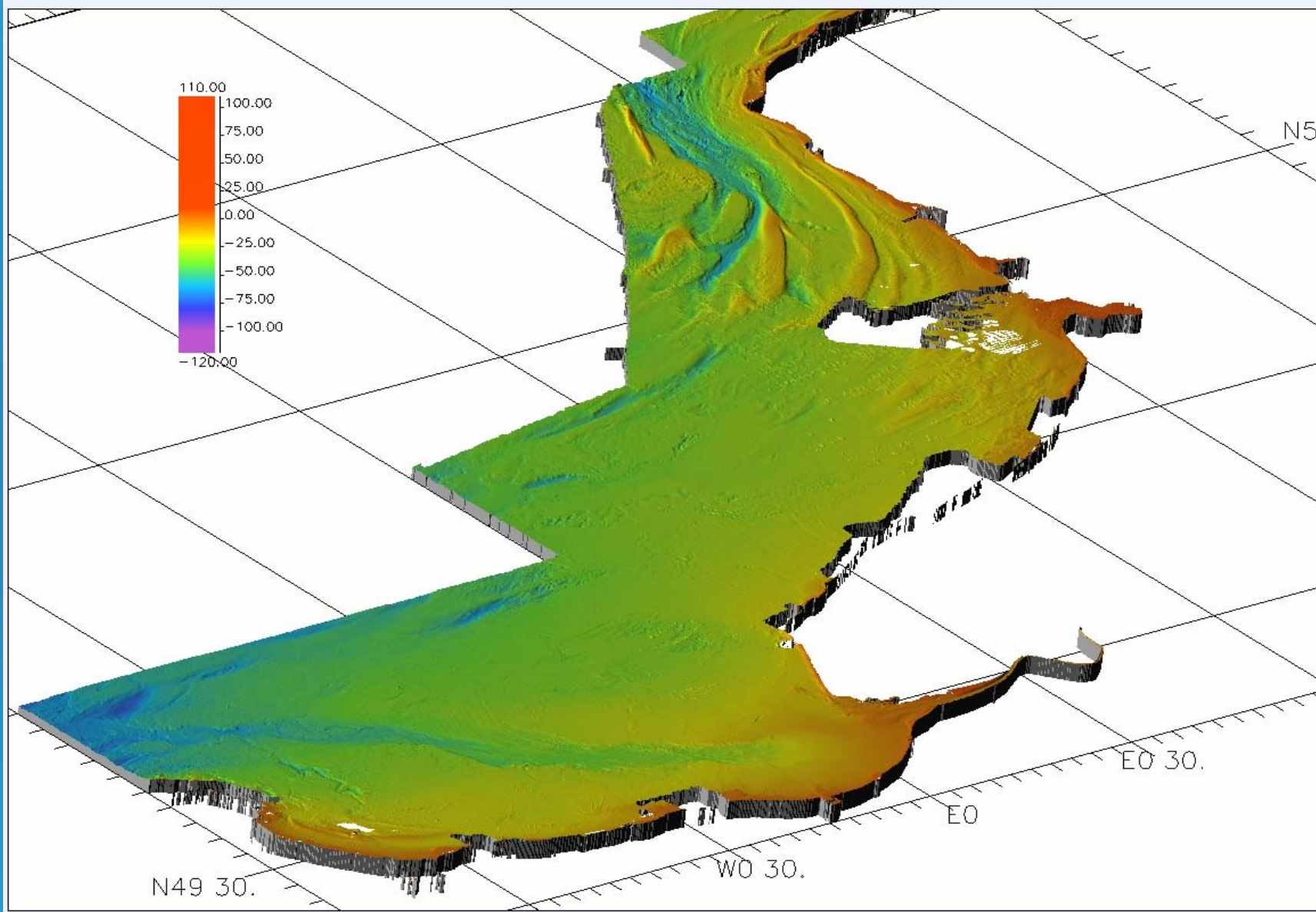
- à terme, fichier ascii global + extracteur (IDM)

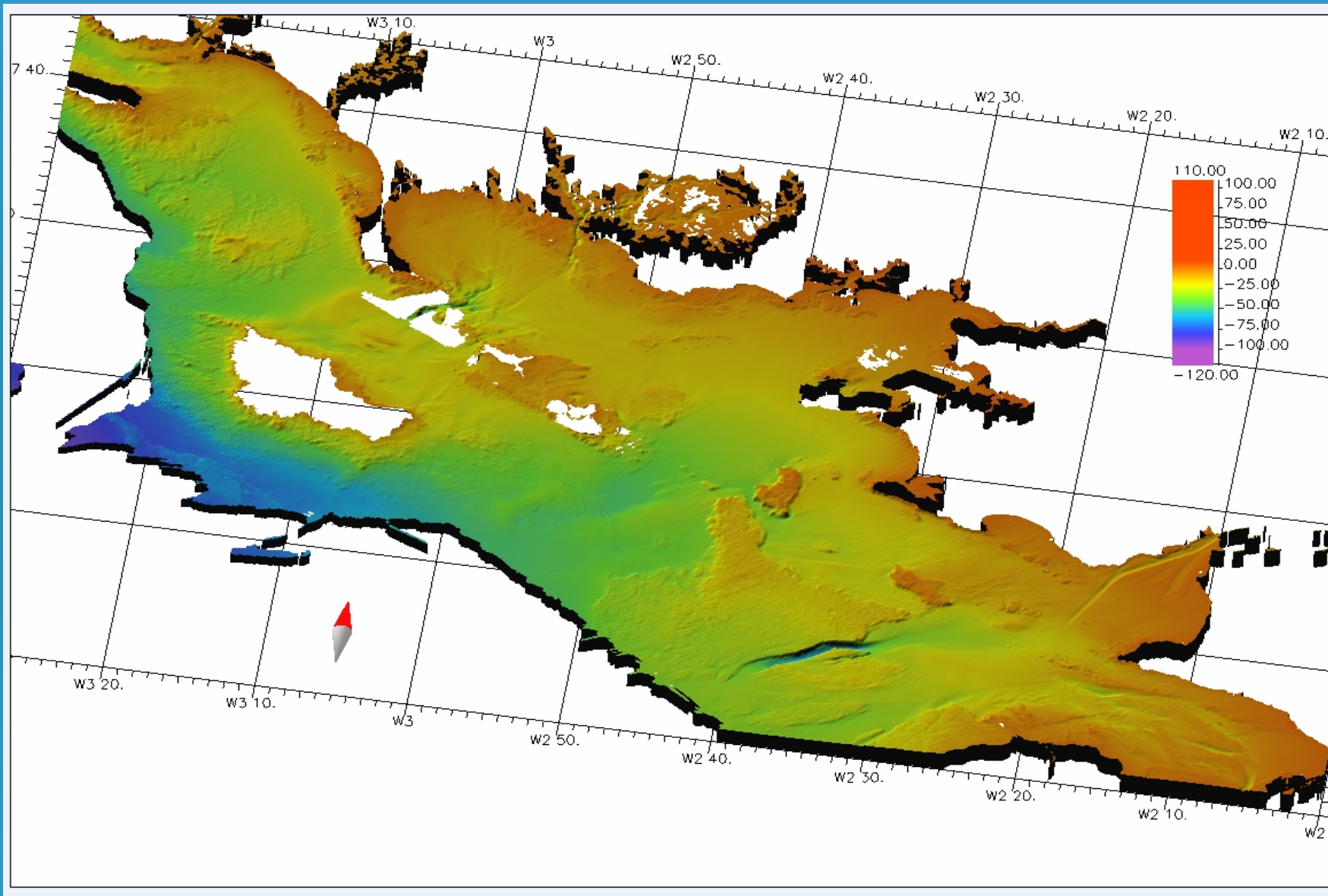
Résultats









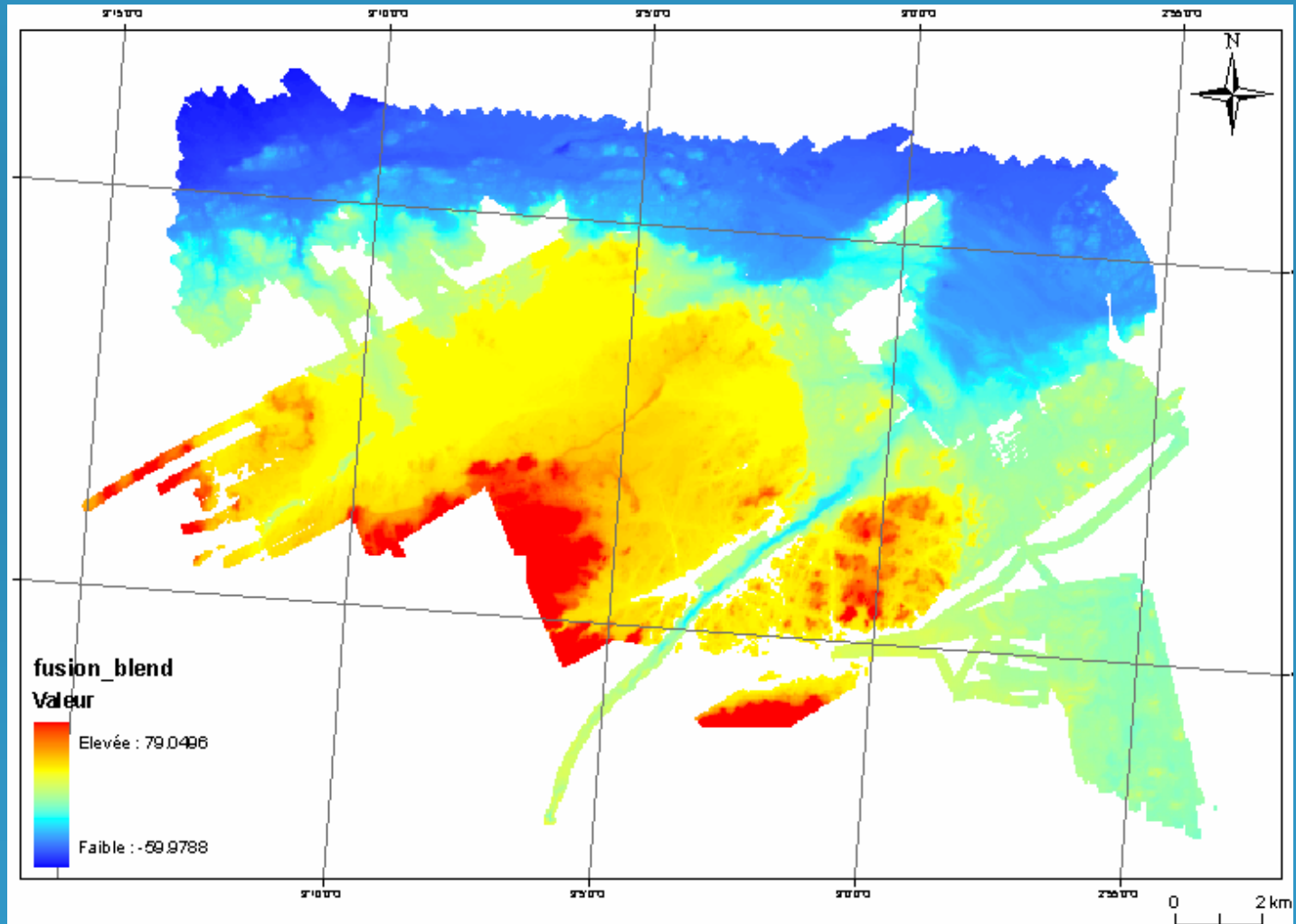


Reste à faire

- Améliorer le « comblage » à la côte
- Acquérir de nouvelles sources (SHOM, autres)
- Poursuivre les échanges avec le SHOM
- Traiter la façade Méditerranéenne (golfe du Lion existe à 100 m)

L'offre en MNT bathymétrique

- A la côte : Litto3D (résolution métrique)

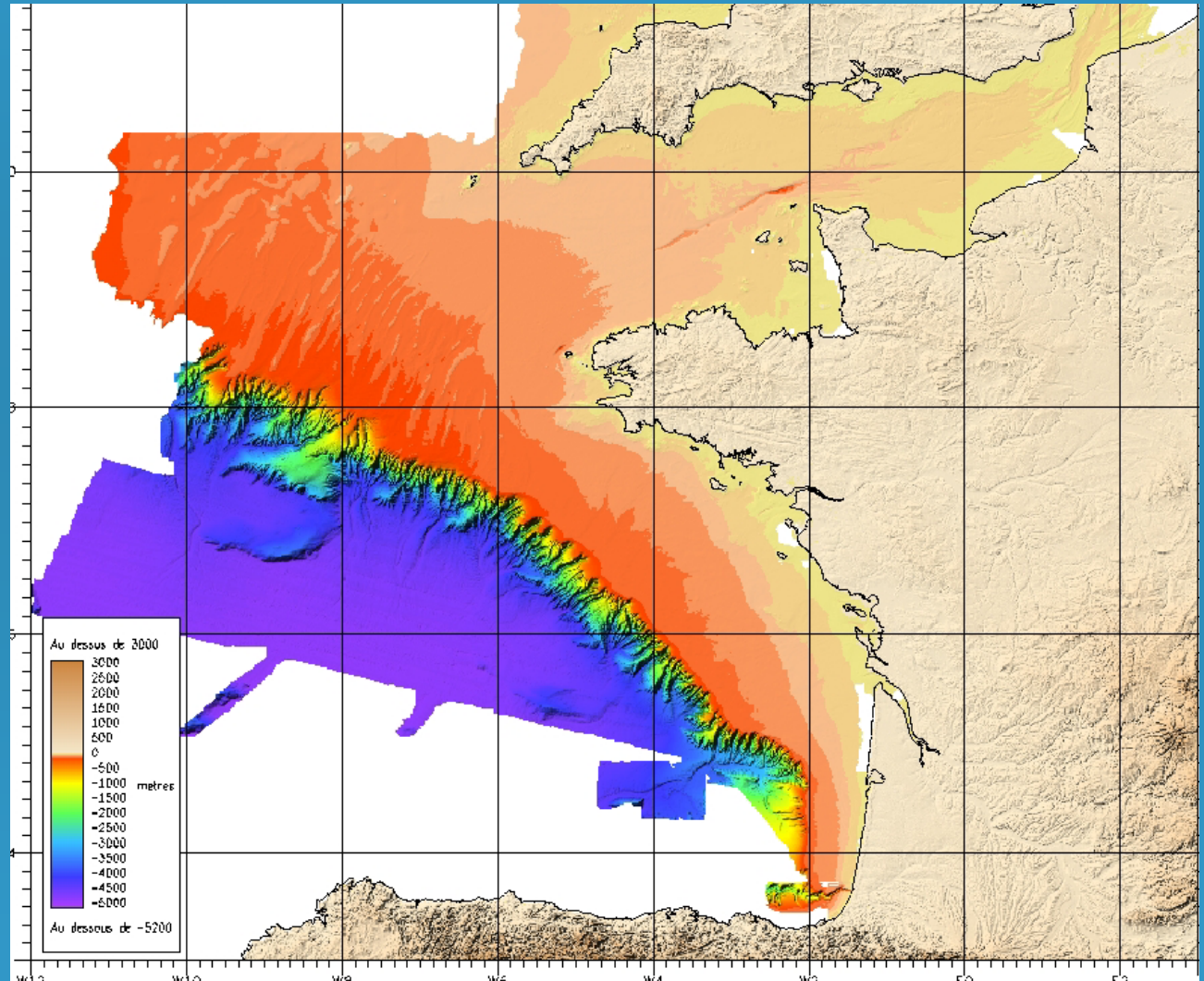


Modèle régional

- Résultats de projets de cartographie GM et Sismer
- Compilation de données Ifremer, Shom, SH britannique et données régionales (V0 2006, V1 2007)
- Modèles bathymétriques au pas de 500m et 1km
- Diffusion interne Ifremer et possibilités en externe (Contact : Benoît Loubrieu, GM Brest)

L'offre en MNT bathymétrique

- Modèle régional



**Remerciements au SHOM pour la fourniture
d'Histolitt et les conseils pour l'utilisation des
fichiers de sondes**