

SI REMCO

**Création d'un outil cartographique d'aide
à la décision pour l'implantation de
fermes piscicoles sur le littoral Corse**

Journées Valor-IG 08



Ifremer

www.ifremer.fr

26 mars 2008

Marc BOUCHOUCHA

Aurélie MAURIN

Contexte

- **Enjeux** : développement d'un potentiel piscicole largement inexploité en Corse,
- **En Corse** : pisciculture = deuxième filière exportatrice de produits agricoles. Place importante dans l'économie régionale,
- **Développement complexe** car soumis à de nombreuses contraintes (techniques, économiques, environnementales ...),
- **Accès au site** = identifié par les professionnels comme principal frein au développement de la filière piscicole en France.



Ifremer

www.ifremer.fr

SI REMCO



- **Objectif : Développer un outil d'aide à la décision pour l'implantation de fermes piscicoles sur le littoral corse,**
- **Utiliser les SIG pour la sélection de sites potentiels en fonctions de critères définis par la profession et les institutions,**
- **Se base sur la synthèse des données disponibles concernant directement (ex : atlas environnemental) ou indirectement (ex : surveillance des eaux de baignade) le sujet.**



Ifremer

www.ifremer.fr



Ifremer

www.ifremer.fr

Attention :

- SI REMCO est un outil « scientifique » et se détache de toute considération politique,
- Grande part de subjectivité dans l'analyse des critères,
- Une étude poussée de chaque site demeure essentielle,
- SI REMCO ne porte aucun jugement sur les sites déjà existants.

Méthodologie (1)

Définition de trois critères d'exploitation par les professionnels au cours d'une enquête (CRITT, 2003).

THEME	DESCRIPTION	TYPE DE CONTRAINTE	CRITERE
<i>Bathymétrie</i>	Surface entre 0 et 50 m Ligne isobathe de 10 m et 30 m (données SHOM)	< 10m :Zone euphotique	Elimination
		10-30 m : profondeur optimale	Contrainte faible
		30-50 m : contrainte technique d'ancrage des cages	Contrainte moyenne
<i>Météorologie</i>	Degré de protection des sites par rapport aux vents dominants et à la houle (Etude IARE, 1992)	Faible ouverture (< 30°)	4 : Excellent
		Petite ouverture (30° et 60°)	3 : Bon
		Moyenne ouverture (60° et 120°)	2 : Moyen
		Large ouverture (> 120°)	1 : Mauvais
<i>Distance aux ports</i>	Durée de voyage entre port et site en condition de clapot (4 nœuds)	Moins de 20 minutes	Contrainte faible
		Entre 20 et 40 minutes	Contrainte moyenne
		Plus de 40 minutes	Elimination

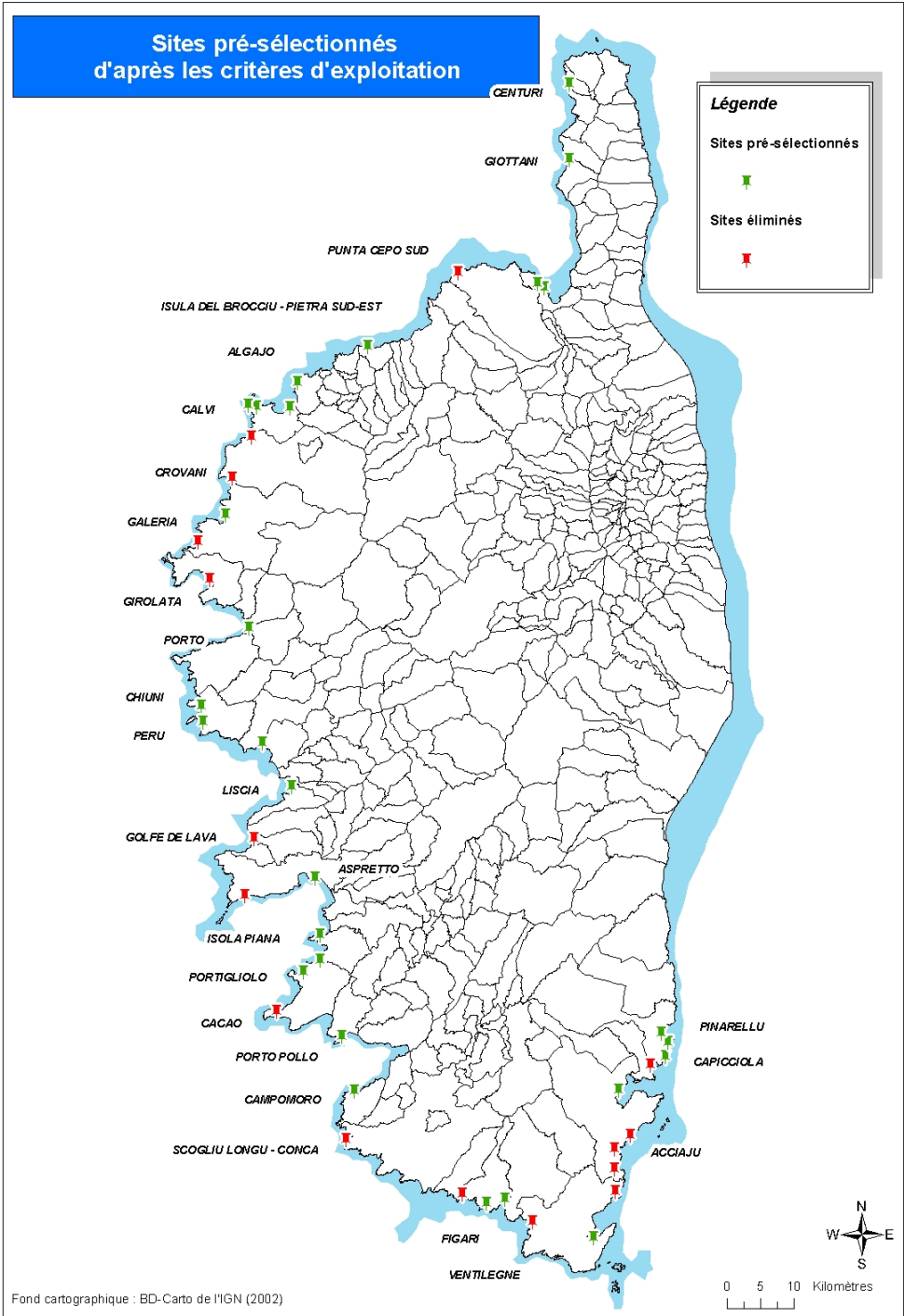


Ifremer

www.ifremer.fr



→ 29 sites pré-sélectionnés



Méthodologie

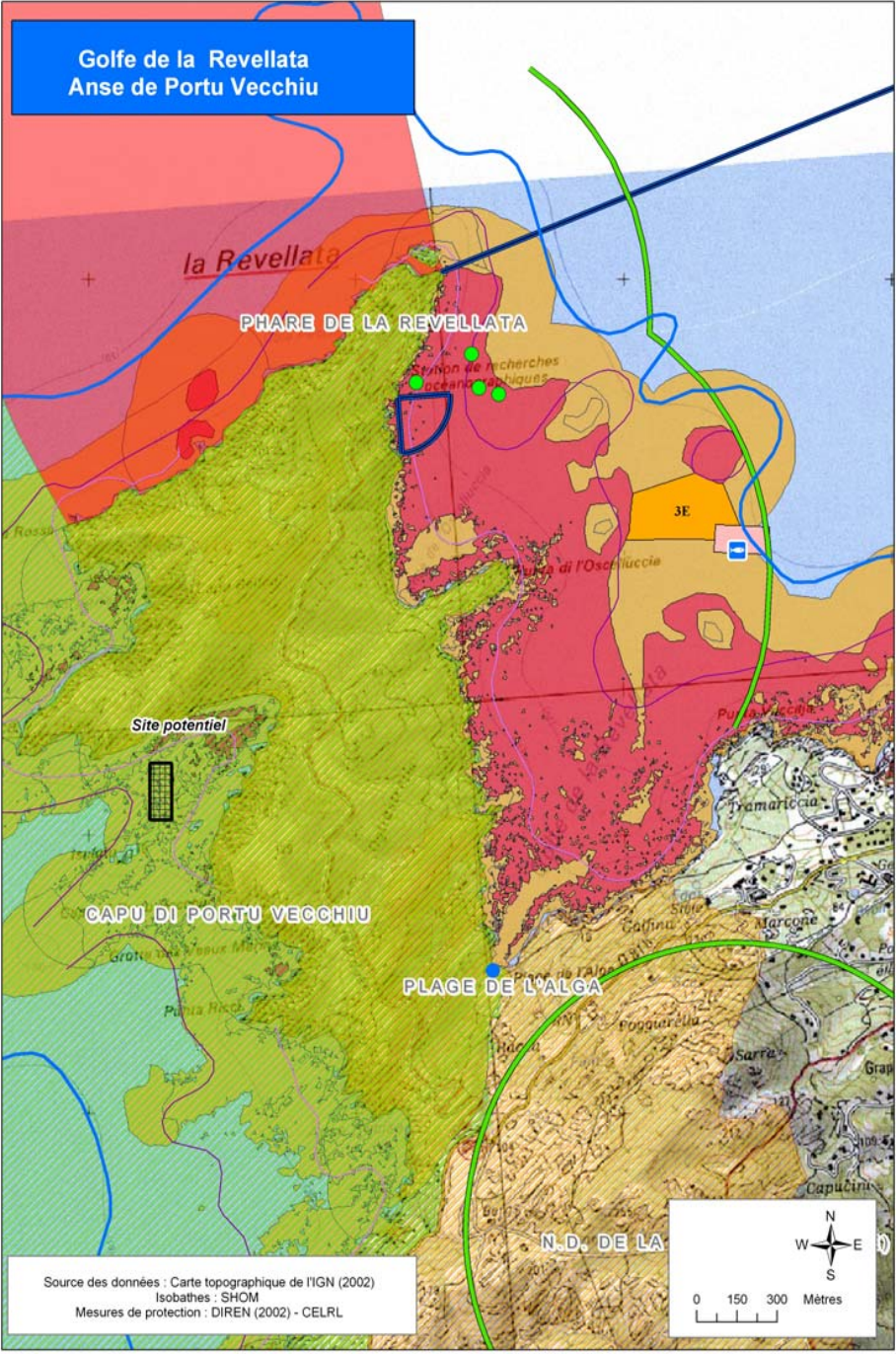
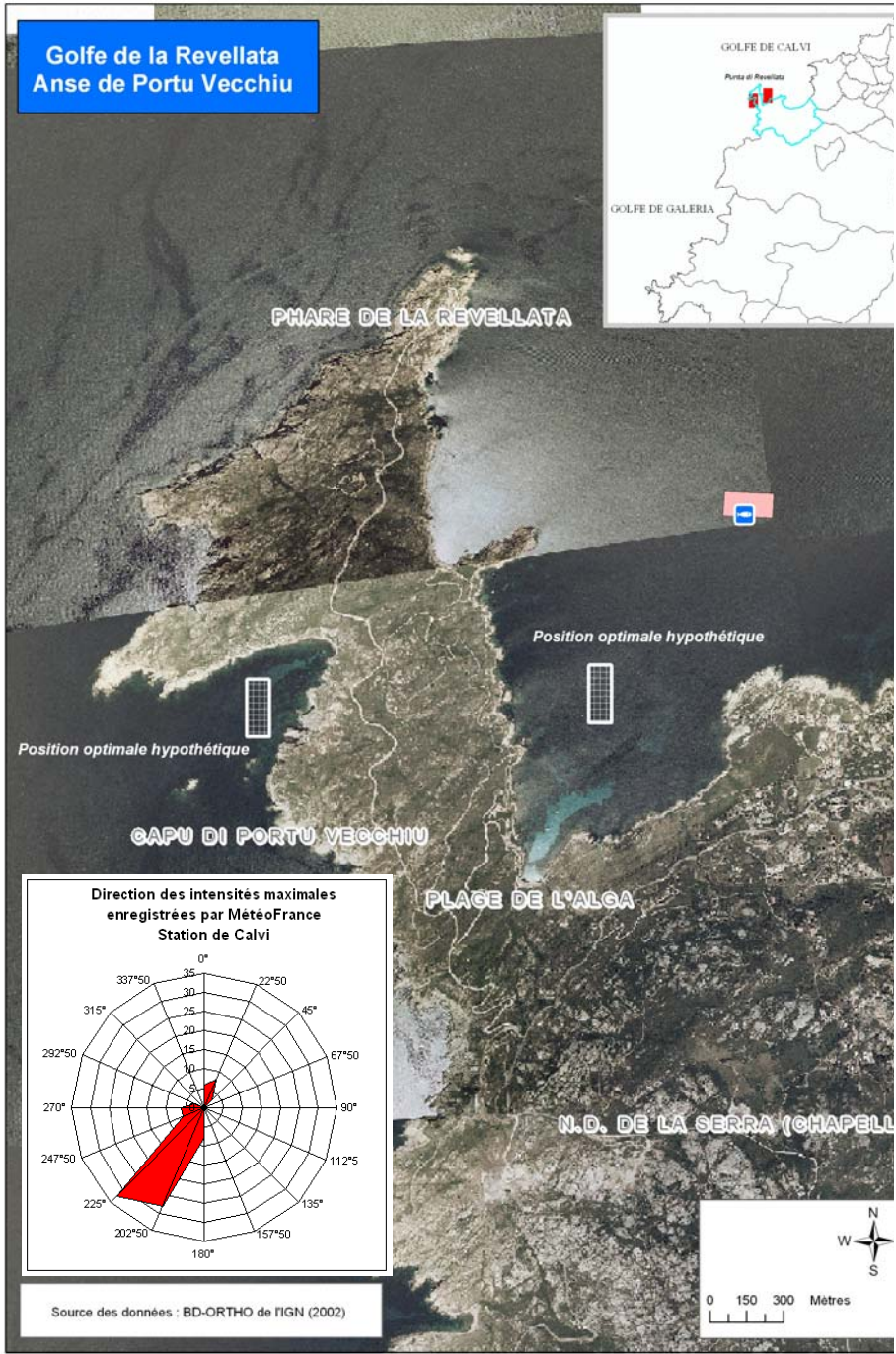
(2)

www.ifremer.fr

ifremer

Définition des critères réglementaires, environnementaux et d'usage

THEME	DESCRIPTION	TYPE DE CONTRAINTE	CRITERE
<i>Réglementation</i>	Sites d'intérêt communautaire, réserves et parcs	ZICO, ZPS, ZSC	Contrainte faible
		Sites inscrits et classés, Natura 2000, CELRL	Contrainte moyenne
		APB, ZNIEFF, réserves, parcs, Cantonnements de pêche	Elimination
	Zones maritimes	Zones de navigation Chenaux d'accès Câbles sous-marins Zones portuaires	Elimination
<i>Environnement</i>	Espèces protégées et patrimoniales (Etude CRITT, 2003)	Sensibilité environnementale maximale	Elimination
		Sensibilité environnementale variable	Contrainte moyenne
	Risque sanitaire	Rejets littoraux (STEP, fleuves)	Elimination dans un rayon de 500 m du point de rejet
	Qualité des eaux	Analyse de la qualité des eaux de baignade en mer	Information, contrainte en cas de mauvaise qualité
<i>Usages</i>	Plaisance, nautisme	Zone de mouillage organisée	Elimination
	Fréquentation touristique du littoral	Zone de baignade, marine, infrastructures, fréquentation, patrimoine, visibilité des cages depuis la côtes	Distance de précaution de 1 km





Ifremer

www.ifremer.fr

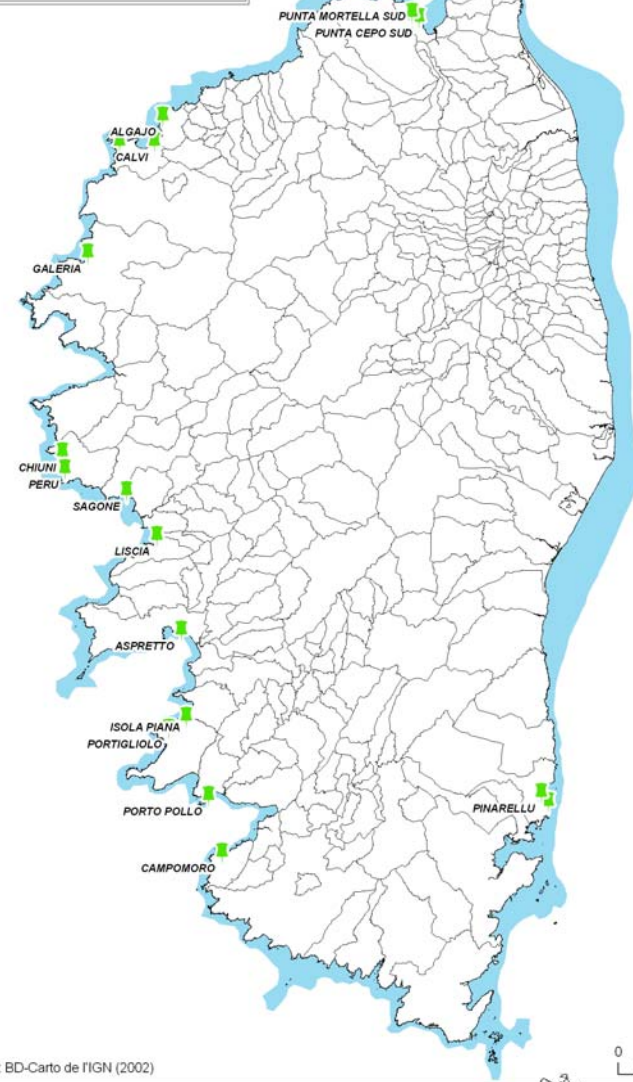
→ 17 sites
sélectionnés au final
avec plus ou moins
de contraintes.



Sites sélectionnés d'après l'ensemble des critères

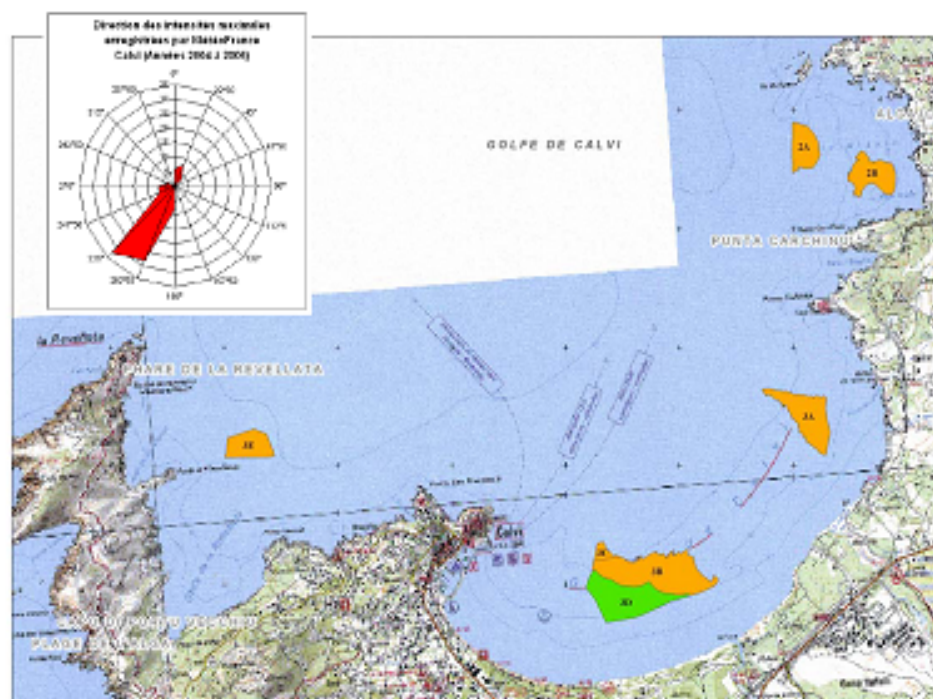
Légende

Les 17 sites potentiels de production piscicole



Fond cartographique : BD-Carto de l'IGN (2002)

Golfe de Calvi
Baie d'Algajo – Baie de Calvi – Golfe de Revellata



Ports et infrastructures à terre : Les sites potentiels sont localisés à 20 minutes de trajet (sous condition de clapot) du port de pêche et de plaisance Xavier Colonna de Calvi, disposant de tous les équipements logistiques nécessaires aux besoins de l'exploitation.

Nom du port	Postes professionnels	Avitaillement	Services	Chantier
Calvi	6 pêcheurs	Carburants	Eau, Electricité	Elevation 50T
Xavier Colonna	45 professionnels	Huile, Fluides		Grutage 3T

Conflits d'usage potentiels : Les sites potentiels 2A et 2B situés dans la baie d'Algajo ne respectent pas la distance minimale de 1 km permettant de préserver les points de vue mer depuis le golf de Sparno (risque de conflit d'usage avec une autre activité économique).

Les sites potentiels 3B et 3D se situent entre 500 m et 900 m du rivage, mais respecte la distance de précaution de 1km par rapport aux zones de baignade organisées. Cependant, un projet de mouillage organisé à l'embouchure du Figarelle risque d'accroître un conflit d'usage entre plaisance et pisciculture.

Le site potentiel 3E est situé à 700 m de la Punta di l'Oscelluccia mais respecte globalement la distance de 1 km Vis-à-vis de la fréquentation des sites naturels de la Punta di Revellata.

Nature du substrat : Les sites potentiels sont situés sur un substrat de type sableux, le site potentiel 3E est situé sur un substrat de type graviers.

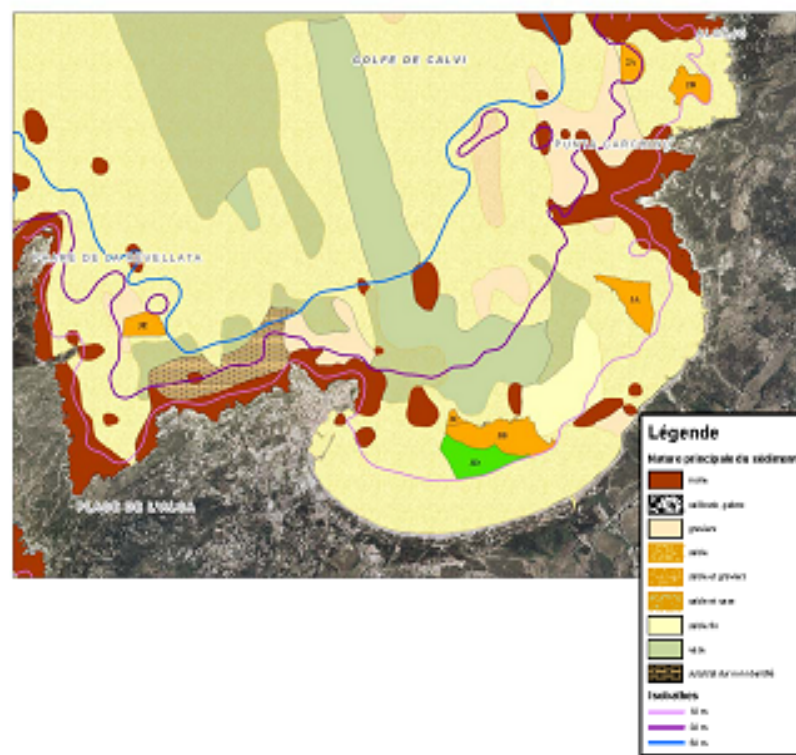
Description : Les sites potentiels se trouvent dans la baie d'Algajo (partie est), dans la baie de Calvi (partie centre) et dans le golfe de la Revellata (partie ouest), dans le golfe de Calvi

Sensibilité écologique : Les zones 2A (7,9 ha) et 2B (9,81 ha), 3A (14,33 ha), 3B (24,95 ha), 3C (1,7 ha) et 3E (7,91 ha) possèdent une contrainte relative à la sensibilité écologique variable. L'implantation d'une ferme piscicole nécessite une reconnaissance des fonds préalable afin de localiser les espèces protégées et patrimoniales.

La zone 3D (14,51 ha) ne possèdent pas de contraintes particulières.

Météorologie : Le golfe de Calvi est bien protégé des vents dominants et de la houle (sud-ouest). La baie d'Algajo (partie est du golfe) est bien protégée par vents de nord, nord-est mais est exposé aux vents d'ouest. La baie de Calvi (partie centre) est exposée aux conditions plein nord et le golfe de la Revellata (partie ouest) est exposé aux conditions nord, nord-est.

Réglementation : Les sites potentiels ne se trouvent pas dans une zone de réglementation particulière. Les mesures de protection existante concernant la partie terrestre du littoral et n'influe pas sur les projets d'installation piscicole : Conservatoire du Littoral, Natura 2000 (ZSP), sites inscrits, ZNIEFF




Discussion

- L'outil possède plusieurs limites : ex : pas de prise en compte des appontements mis en place par les professionnels (La Parata), subjectivité de certains critères,
- L'outil ne dispense pas d'une étude préalable de chaque site.

L'outil SI REMCO conduit à la sélection de **17 sites**

Chaque site = +/- de contraintes : **pas de site « idéal »**



Le développement de la pisciculture ne peut donc passer que par une volonté forte des politiques locales.



Ifremer

www.ifremer.fr



Ifremer



Collectivité
Territoriale
de Corse



COMMUNICA-CORSE

Agence Nationale de la Recherche
ANR

www.ifremer.fr

Ifremer





PRESENTATION DE L'OUTIL

En Corse, comme partout en France, le développement de la pisciculture marine en cage est freiné par la difficulté d'accès à de nouveaux sites de production. L'identification de ces nouveaux sites s'avère complexe, et dépend étroitement de nombreux facteurs techniques, économiques et environnementaux. Elle se trouve souvent confrontée à des conflits d'usage du fait de la densité et de la diversité des activités prenant place le long du littoral.

Le projet **SI REMCO** (Système d'Information pour l'exploitation durable des **RE**ssources **MA**rines **CO**rSES) s'appuie sur les recommandations effectuées dans le cadre du projet **GILCO** (Gestion Intégrée du Littoral **CO**rse) réalisé par **l'Ifremer** et **l'Université de Corse**, ainsi que sur les besoins exprimés par la région Corse. Ce projet s'inscrit dans le thème « exploitation durable des Ressources Marines **CO**rSES » (REMCO) de l'appel à proposition recherche mené conjointement par l'Etat (DRRT) et la Collectivité Territoriale de Corse, dans le cadre du Contrat de Plan Etat/Région 2000-2006.