

# Observatoire du littoral

## Mise en œuvre d'indicateurs spatialisés

Saint-Pol-  
de-Léon

Plougasnou

Plestin-  
les-Grèves

Taulé

Morlaix

Plouigneau

Pleyber-Christ

Contact :

Sébastien Colas

Institut français de l'environnement / Observatoire du littoral

Courriel : [sebastien.colas@developpement-durable.gouv.fr](mailto:sebastien.colas@developpement-durable.gouv.fr)

[www.littoral.ifen.fr](http://www.littoral.ifen.fr)

0 km

## Convention cadre

- ▶ Medad : D4E, DPPR, DE, DNP, DGUHC, DGMT, Ifen
- ▶ Diact
- ▶ secrétariat général de la Mer

## Et comité de pilotage

Signataires de la convention, Ifremer, Shom, Conservatoire du littoral, Cnig, Cnes et Min. de l'Agriculture (DGFAR, DPMA)

Mis en œuvre par l'Ifen, dans le cadre de l'Observatoire des territoires de la Diact

## Les missions principales

- ▶ Suivi du littoral sur les 3 piliers du développement durable, aspects sociaux, économiques et environnementaux

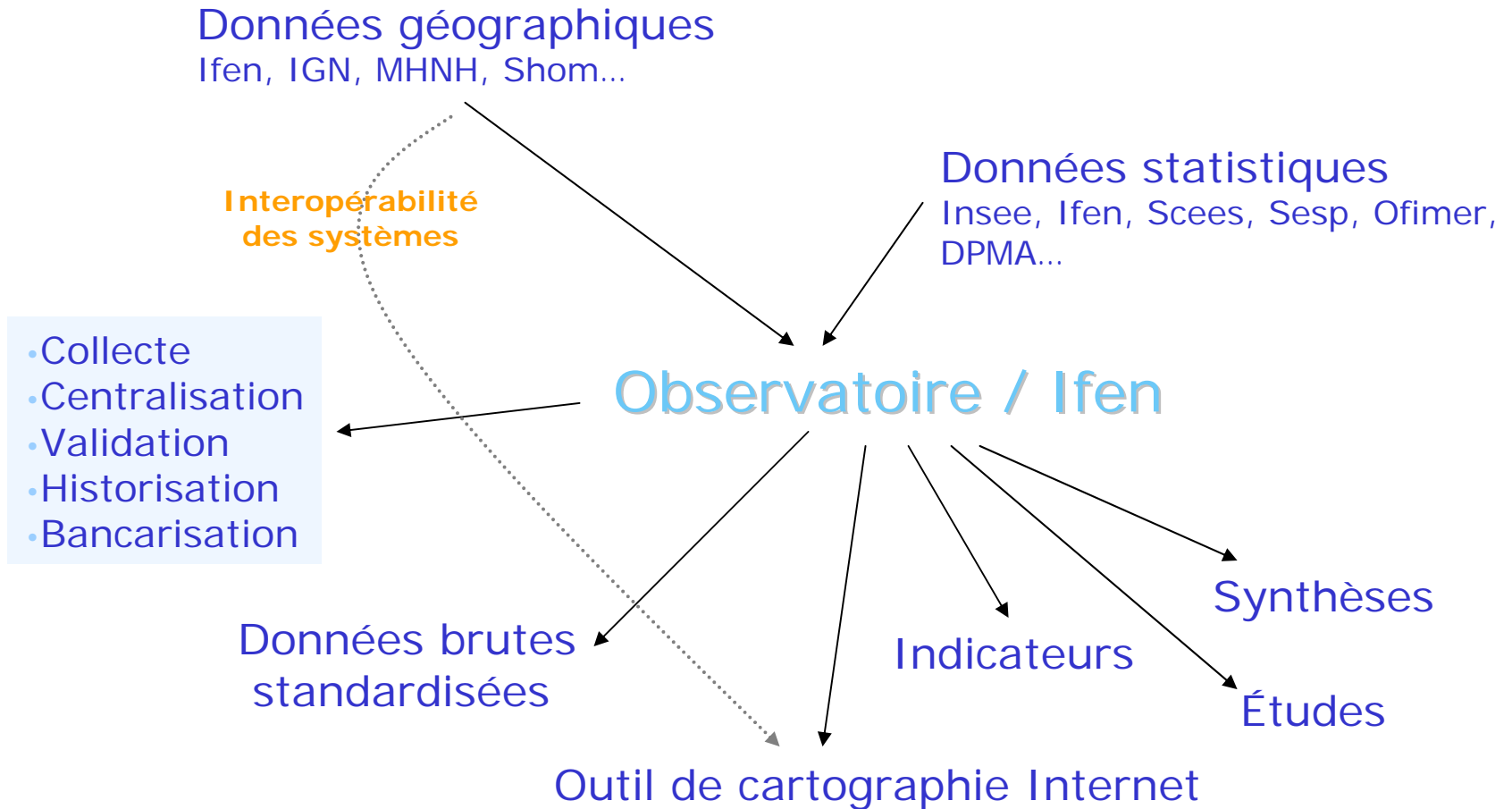
→ *23 fiches indicateurs en ligne*

- ▶ Valorisation et diffusion de l'information auprès de tous les acteurs concernés

→ *Site Internet, outil de cartographie, séminaires techniques...*

- ▶ Participation aux réflexions interministérielles concernant le territoire littoral (GIZC, Bilan Loi Littoral, risques, tourisme...)

# Les indicateurs



Information brute



élaborée

Valeur ajoutée faible



forte

## Les indicateurs

---

- Être Pertinents (répondre à une problématique, intégrés à une réflexion globale sur un territoire donné)
- Avoir une échelle géographique adéquate
- Être accessible sur un pas de temps suffisant
- Être reproductibles
- Être diffusables dans un format intéressant
- Présentation des résultats en adéquation avec le public visé
- Être suivis de manière pérenne



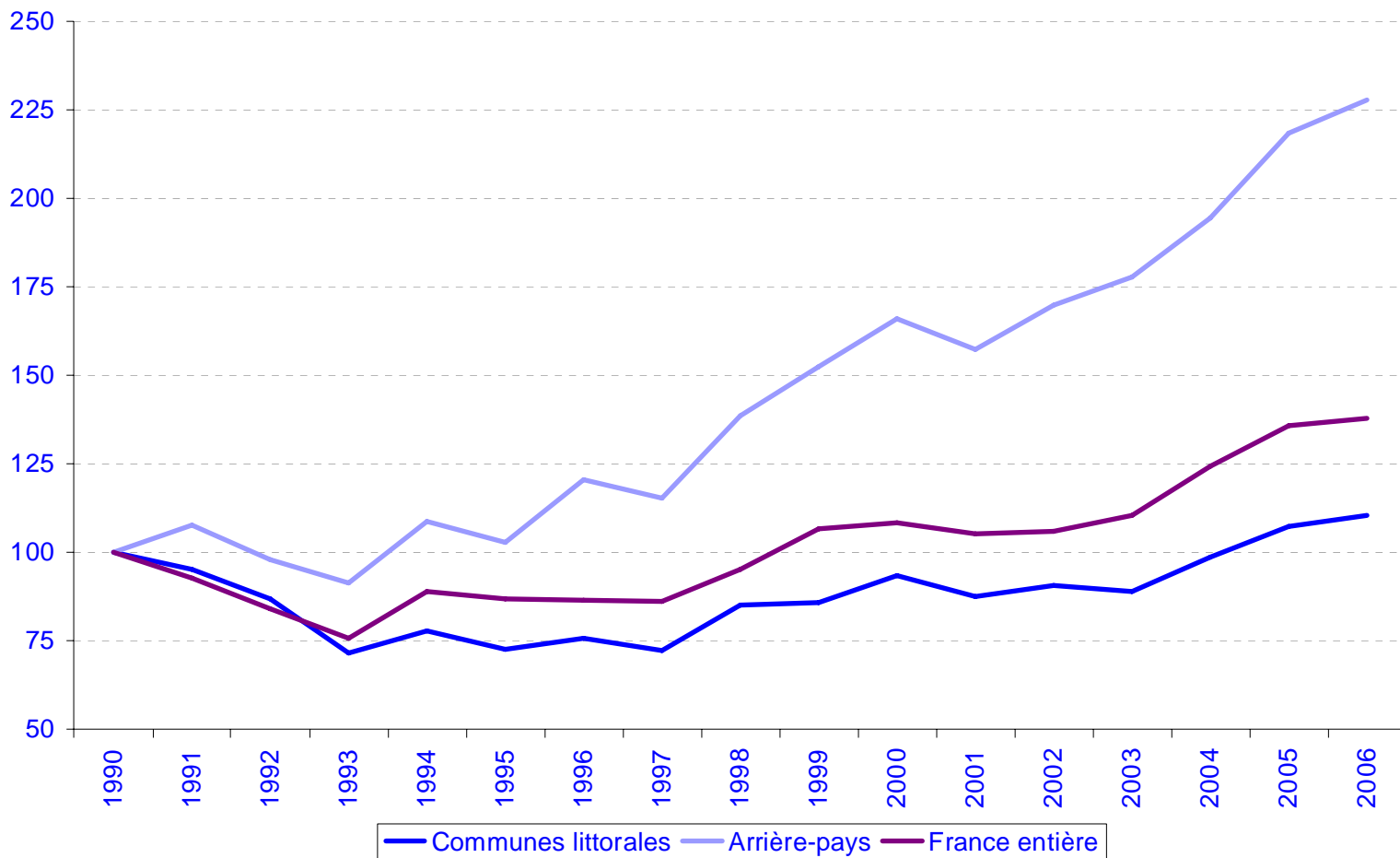
**Connaissance du territoire**  
**Compétences statistiques et**  
**cartographiques**  
**Temps et coût de réalisation**  
**Accès aux données**

# Quelques exemples d'indicateurs 1-5

- Typologie socio-économique des exploitations agricoles des cantons littoraux
- Pression foncière urbaine sur les espaces ruraux hors zones à urbaniser
- Évolution de la construction de logements entre 2000 et 2006 sur le littoral
- • Prix de l'immobilier : le cas des appartements anciens
- • Protections de la nature réglementaires, foncières et contractuelles
- Soldes naturels et migratoires sur le littoral entre 1990 et 1999
- • Revenu fiscal médian dans les zones d'emploi littorales
- • Évolution de la qualité des eaux de baignade en mer depuis 1992
- Population soumise aux risques industriels liés à la présence de sites Seveso
- • Évolution de l'occupation du sol en fonction de la distance à la mer

# Quelques exemples d'indicateurs 2-5

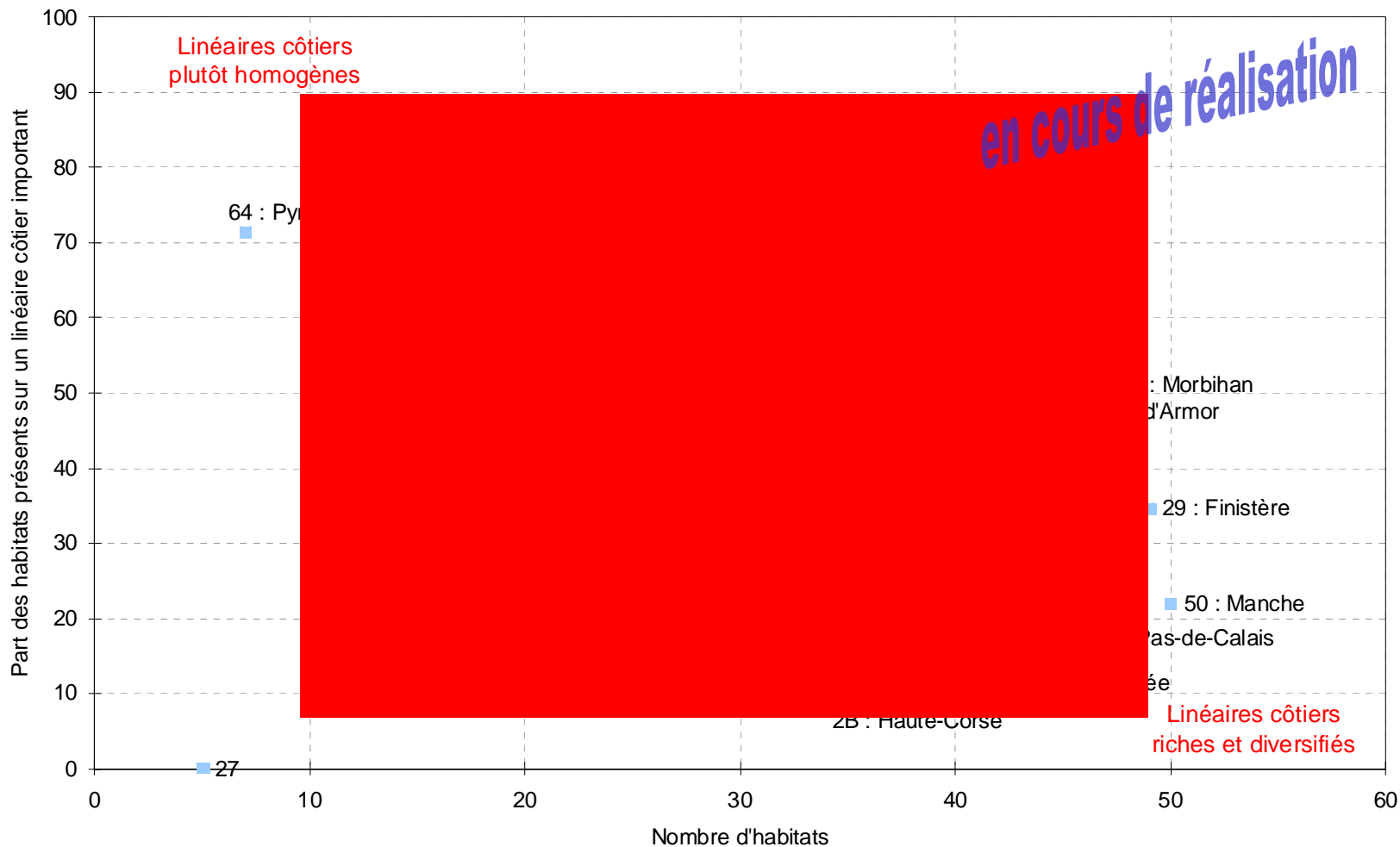
## Evolution de la construction de logements en m<sup>2</sup> Indice 100 en 1990



Source : Medad – Sesp 1990 – 2006, base Sitadel

# Quelques exemples d'indicateurs 3-5

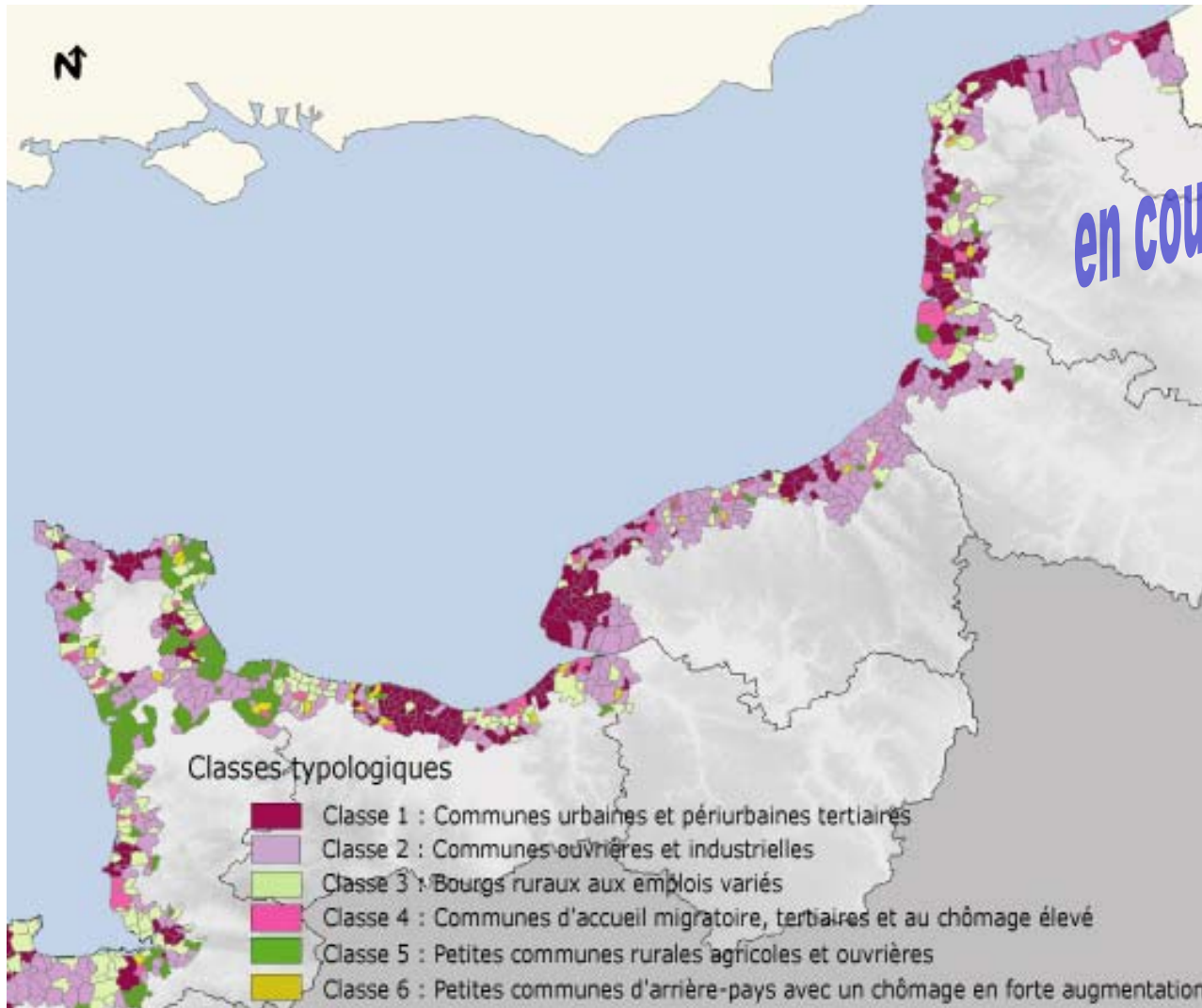
## Habitats côtiers d'intérêt européens



Source : Cahiers d'habitats côtiers, 2004



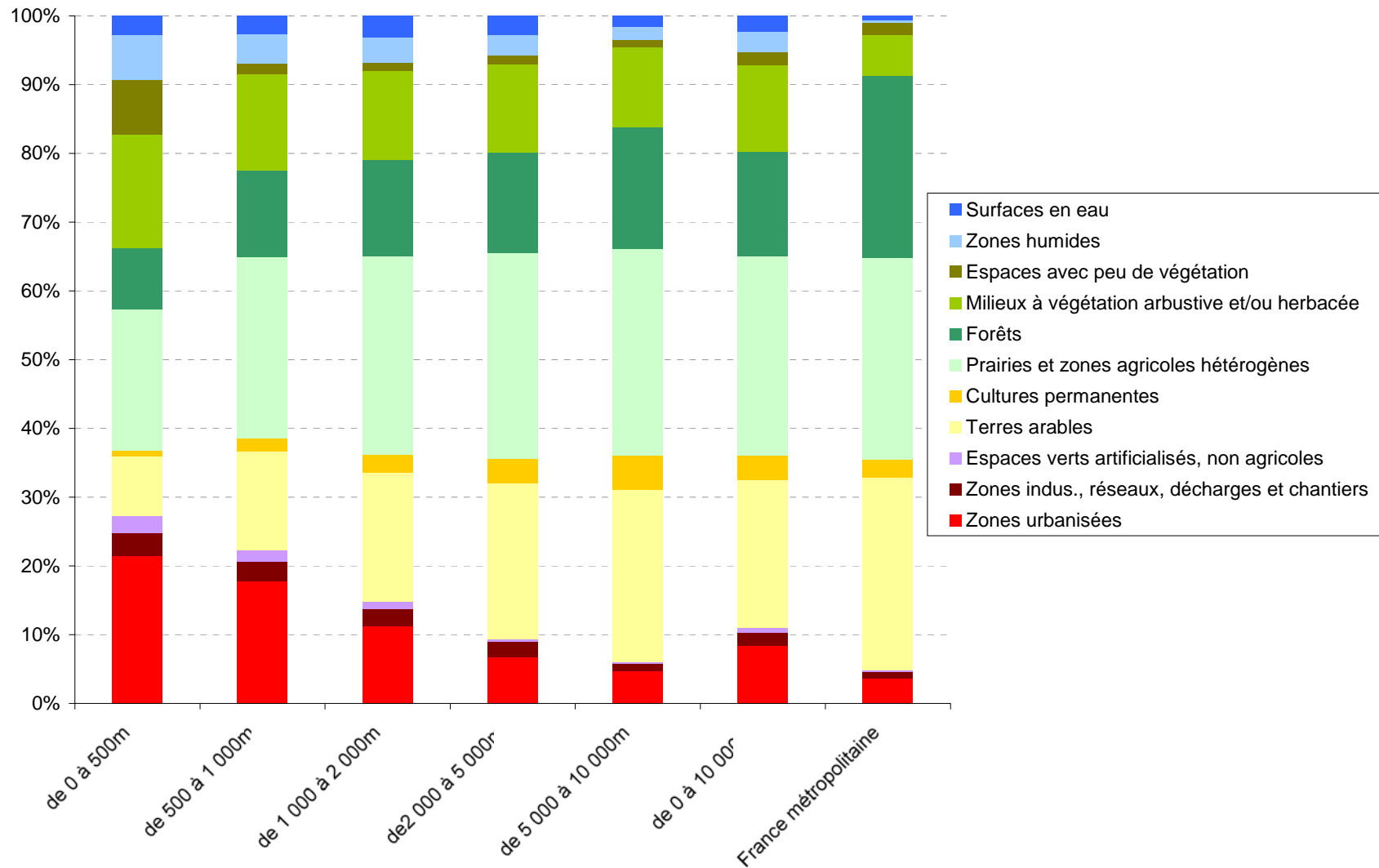
## Typologie de l'emploi des résidents littoraux



Source : Insee – RP 1999

# Quelques exemples d'indicateurs 5-5

## Occupation du sol en fonction de la distance à la mer



Source : AEE – Ifen, CORINE Land Cover, 2000

# L'intégration des travaux européens

Recommandation européenne pour la gestion intégrée des zones côtières

Groupe d'experts européens pour le suivi de la recommandation et de son application

Groupe de travail sur les indicateurs et données de suivi de la recommandation et du développement durable sur le littoral (45 mesures)

Programme Interreg DEDUCE,  
9 partenaires dans 6 pays

**Méthodologie de calcul des mesures européennes**  
**[www.deduce.eu](http://www.deduce.eu)**

Utilisation des méthodes  
de calcul par  
l'Observatoire du littoral

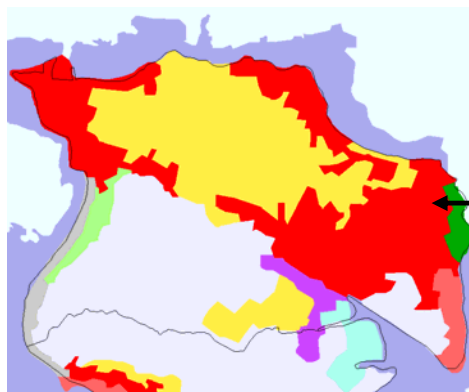
Réutilisation des indicateurs GIZC  
dans le cadre de la politique maritime  
Par Eurostat ?

# Les données manquantes

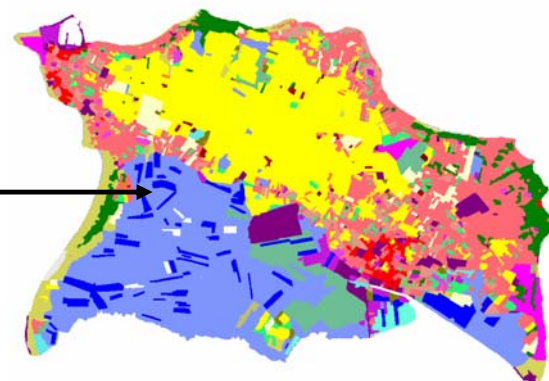
- Manque de données infra-communales et géographiques fines :
  - Documents d'urbanismes, Pos et Plu (→ Loi littoral),
  - Occupations du DPM naturel,
  - Suivi des constructions (BD topo),
  - Zones de mouillage,
  - Occupation du sol à grande échelle (IPLI).
- Manque de données statistiques : tourisme par exemple.



Localisation des bâtiments avec la BD topo



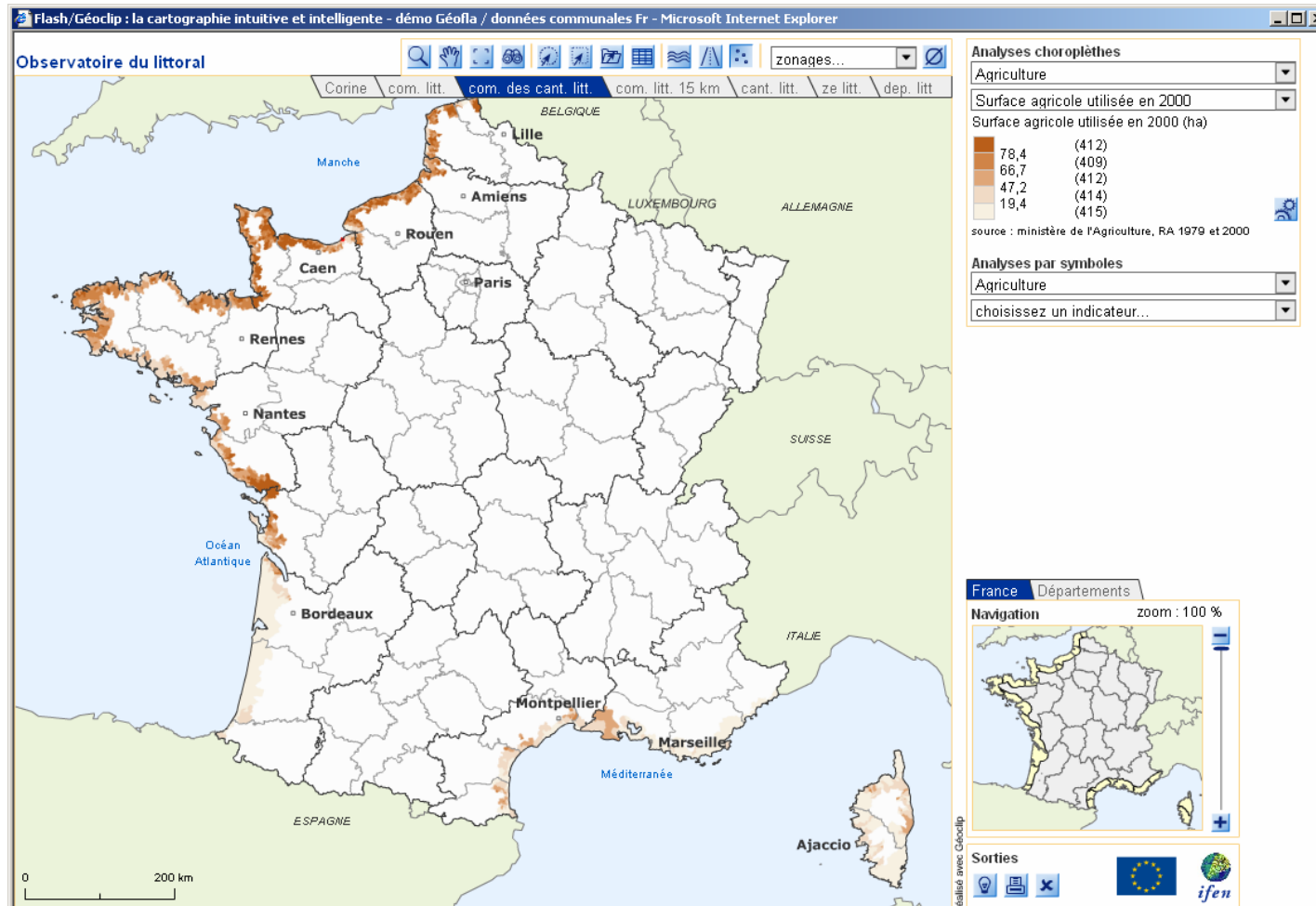
CORINE Land Cover 2000  
100 000e



↔ IPLI 2005  
10 000e environ

# L'outil de cartographie dynamique

## ► Exemple d'écran



**Part des terres agricoles dans les communes des cantons littoraux**

# L'outil de cartographie dynamique

---

## Quatre axes d'amélioration sont prévus :

- Mise en ligne d'information maritime, en cours de réflexion avec l'Ifremer puis le Shom (bathymétrie, estran, limite de mer territoriale, occupation des fonds marins...)
- Intégration des Dom (statistiques et données géographiques)
- Nouvelle version interopérable (WMS): lien prévu par exemple avec le Géolittoral
- Amélioration de l'ergonomie et des outils de gestion

**Pour fin 2008**

## **-Intégration de données maritimes**

- Suivi de la qualité de l'eau
- Suivi des apports par les fleuves
- Pêche
- Transports maritimes

## **-Intégration de données « nature »**