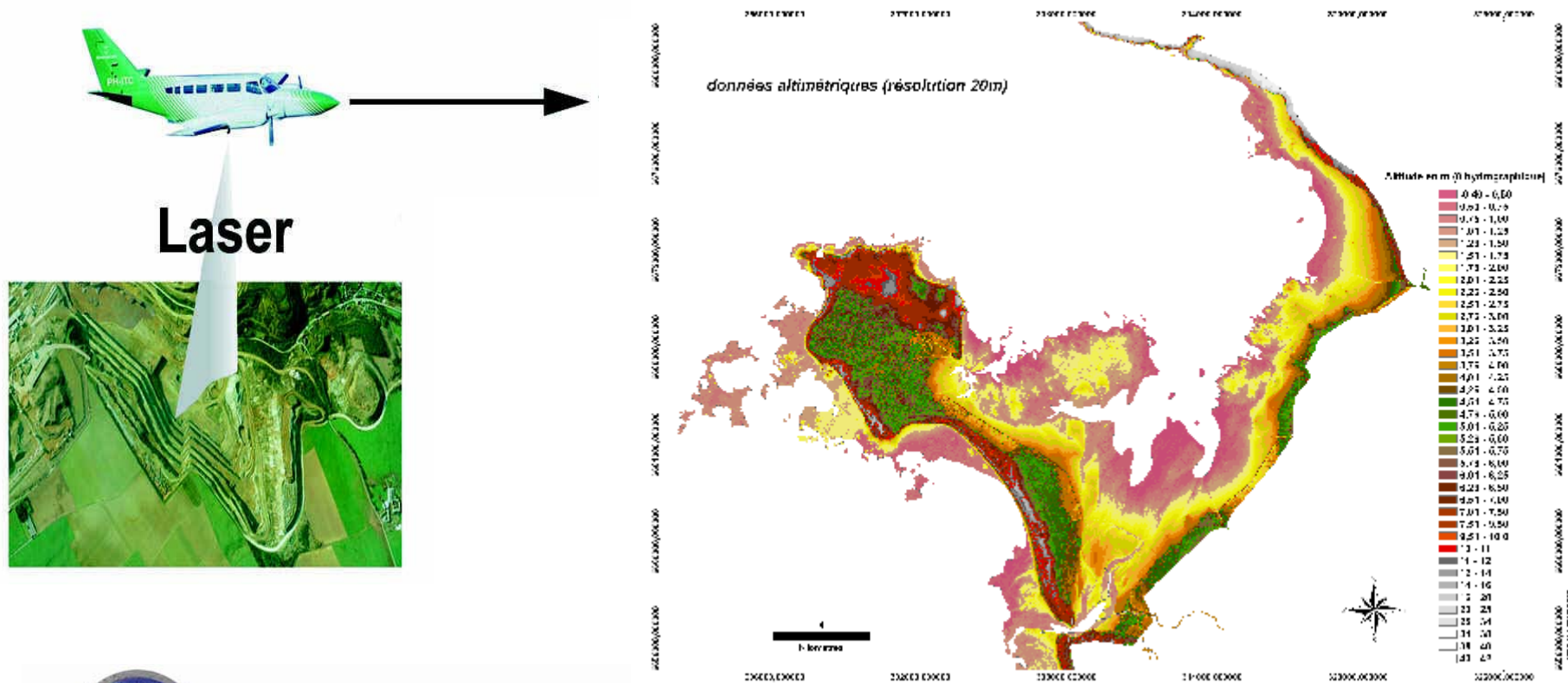


Du lidar aux applications sur le terrain



Plan

- contexte
- généralités
- remarques
- exemples

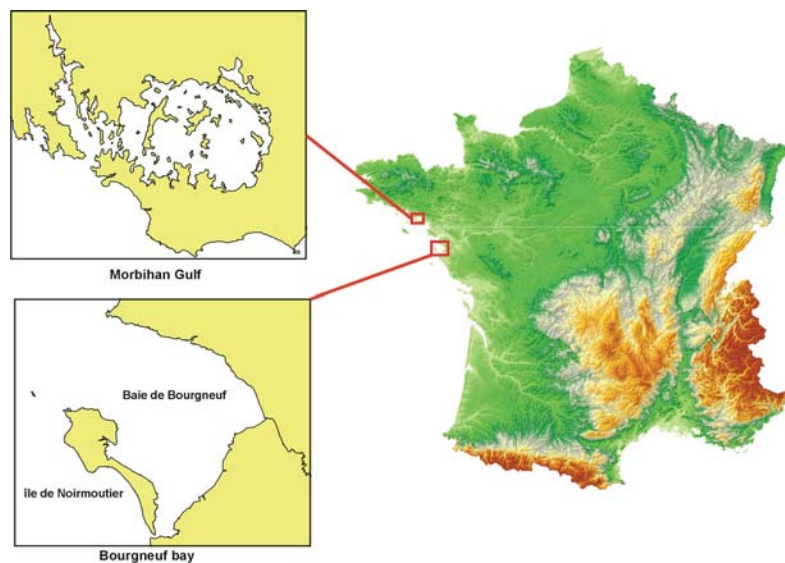


du lidar aux applications de terrain

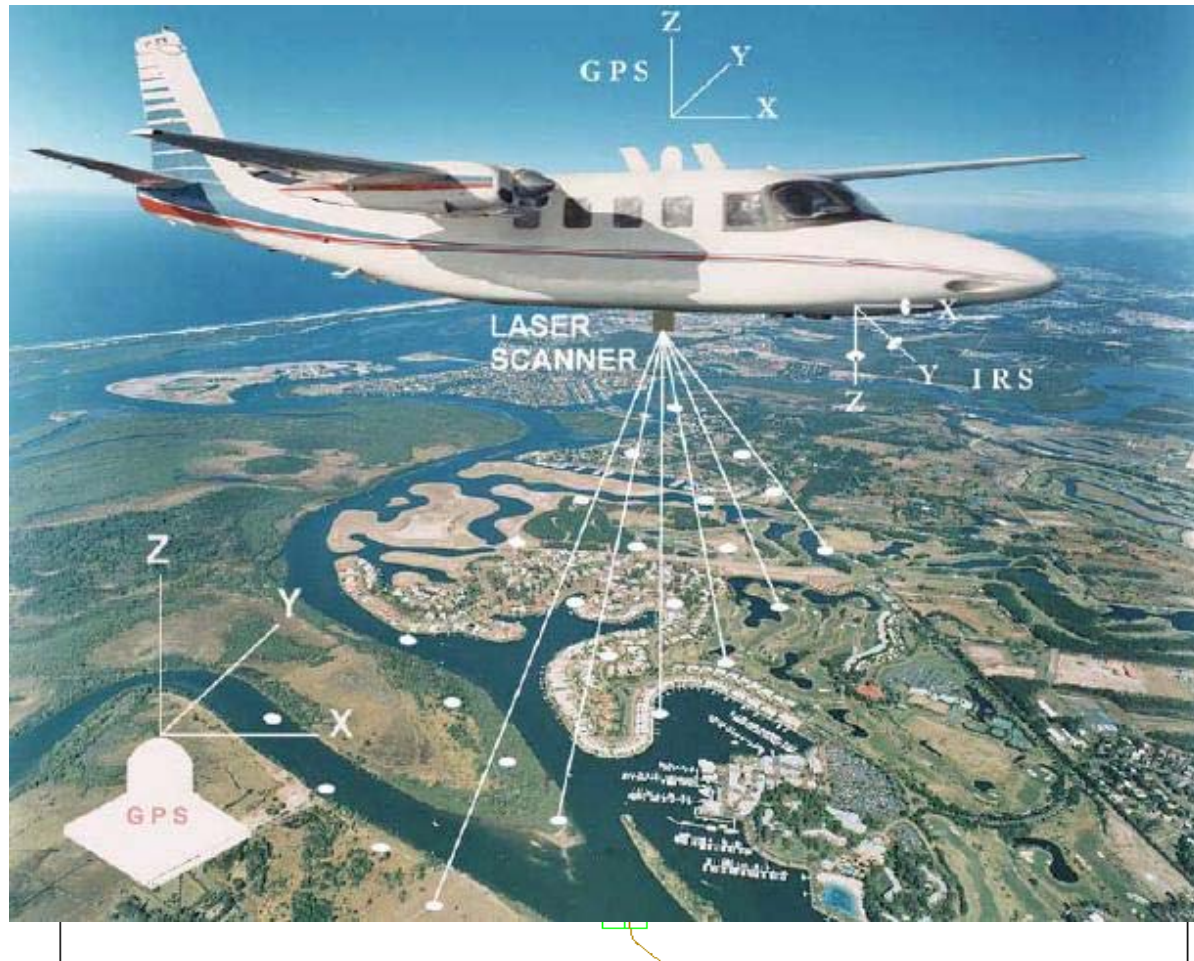


Gestion globale des ressources marines et des risques dans les espaces côtiers

Projet régional sur 3 ans (2007-2009), cofinancé par la région des Pays de la Loire et regroupant environ 100 chercheurs et techniciens de l'Ifremer et de l'Université de Nantes (Pôle Mer Littoral) dans des disciplines variées



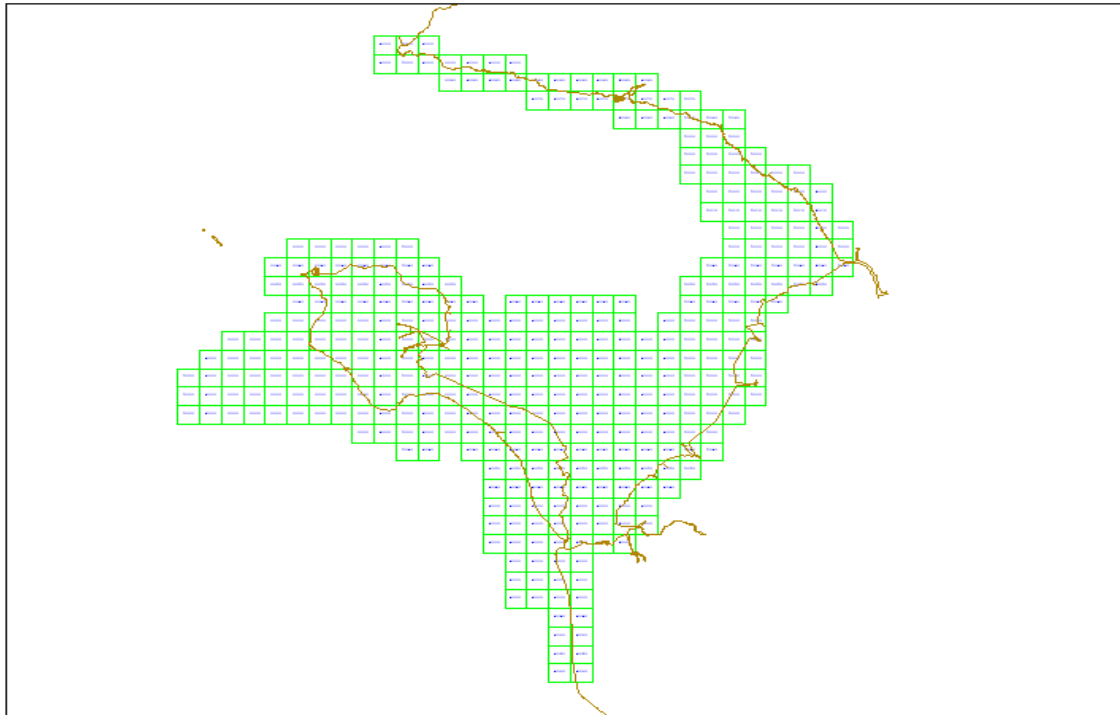
Le lidar



Mai 2008

Le lidar

- un fichier de 25 millions de points couvrant 370 km²
- (10 cm en Z et densité > 1/2.5m²)



Après le vol

- but
 - bathymétrie des modèles
 - patrimonial
 - stockage sur une base de données (sextant)
 - 4 MNT
 - 20 m et 2 m
- chacun en NGF69 et en zéro hydro

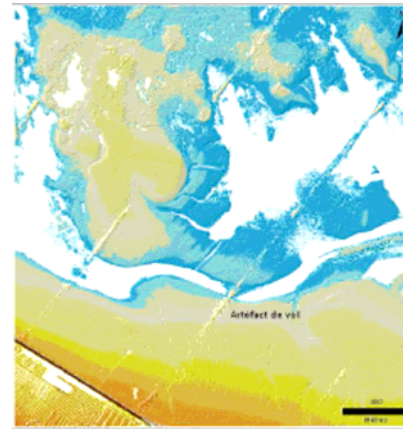
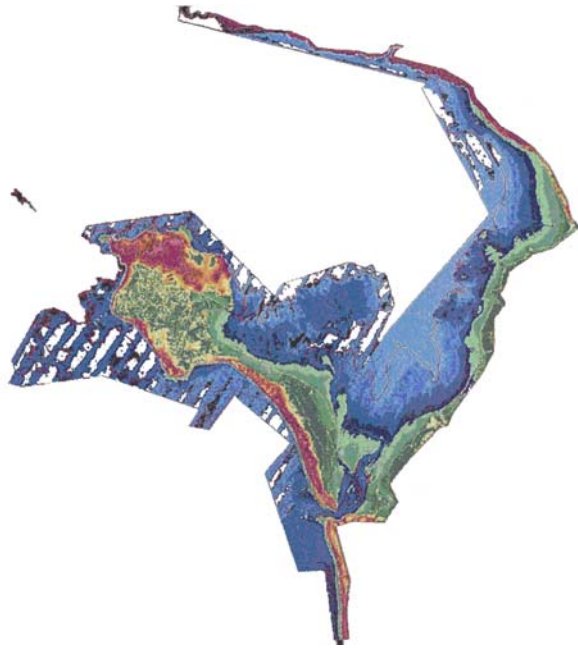
Problèmes rencontrés

- effet de bord
- absence de données
- traitement post acquisition

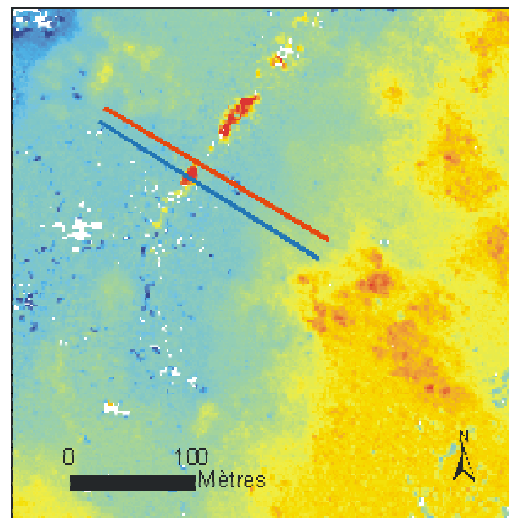
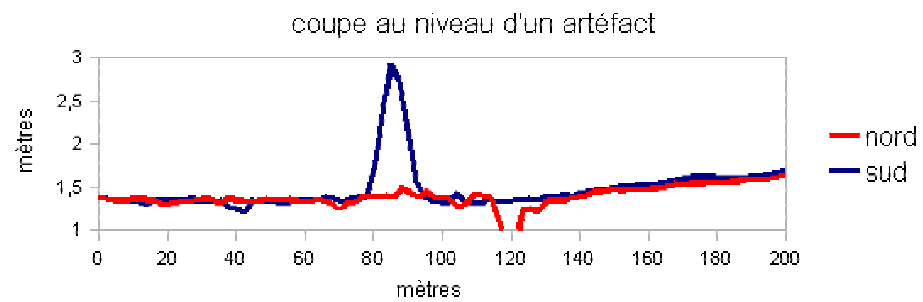


du lidar aux applications de terrain

Problèmes rencontrés

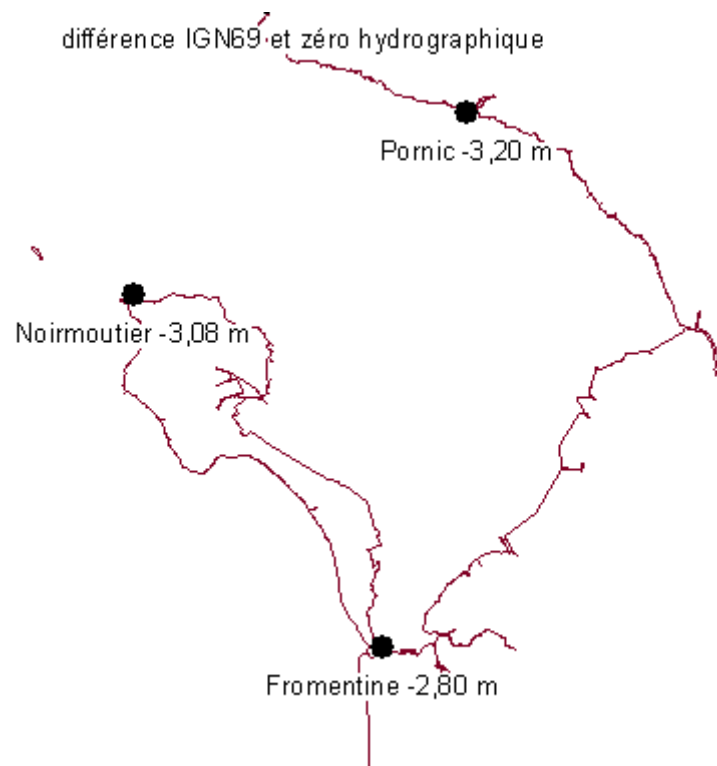


Problèmes rencontrés



passage au zéro hydrographique

- passage du NGF69 au zéro hydrographique



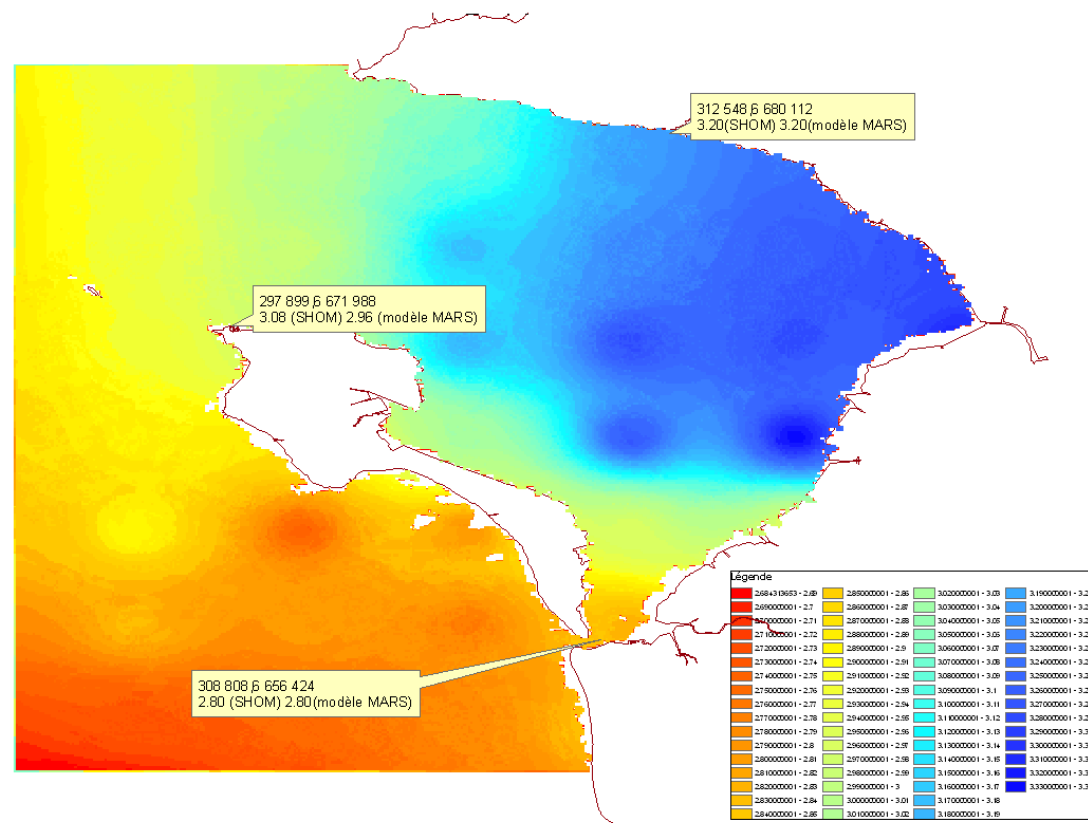
Nantes
14 & 15 octobre

Ifremer

du lidar aux applications de terrain

passage au zéro hydrographique

niveau moyen du modèle Mars solution pour
l'interpolation?

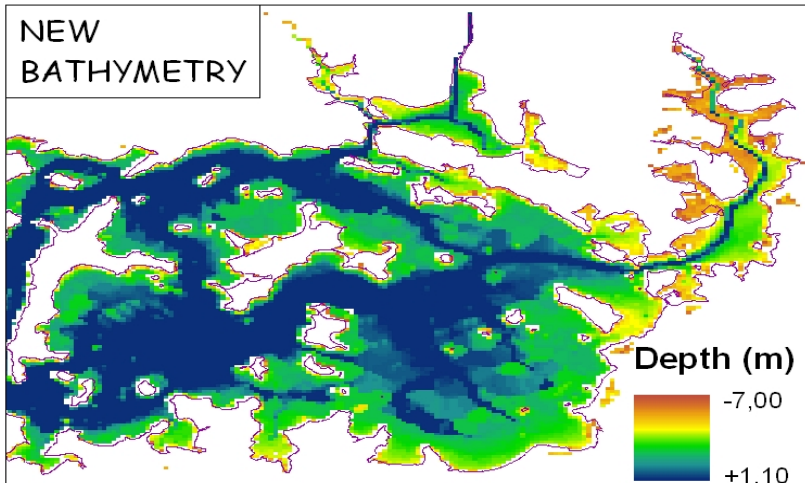
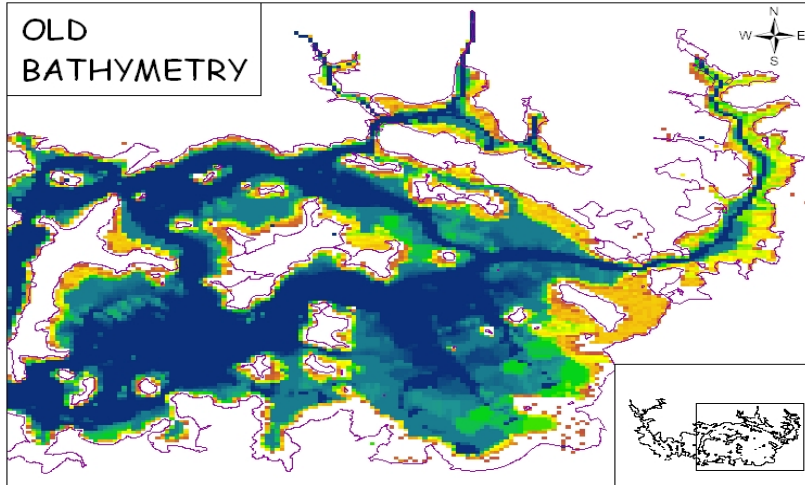


Des applications



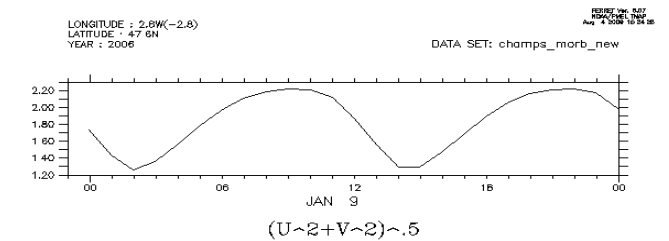
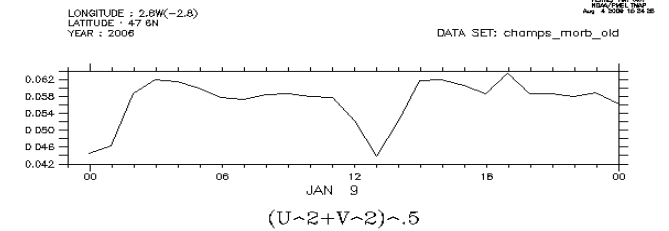
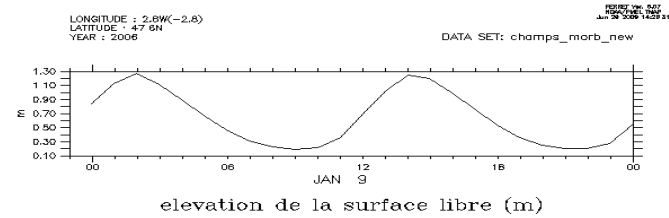
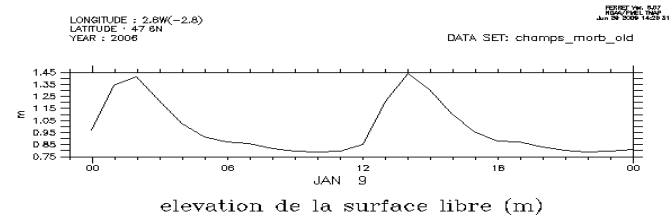
du lidar aux applications de terrain

La modélisation

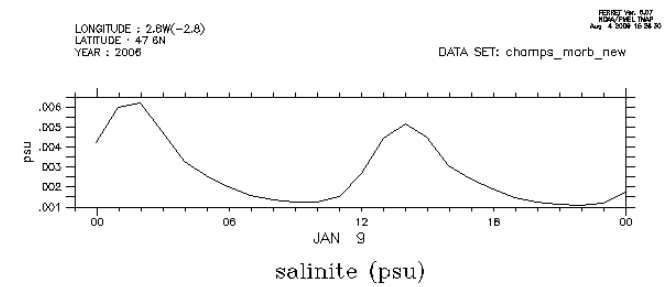
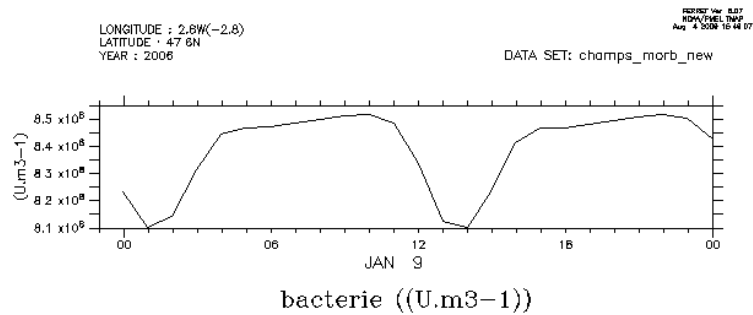
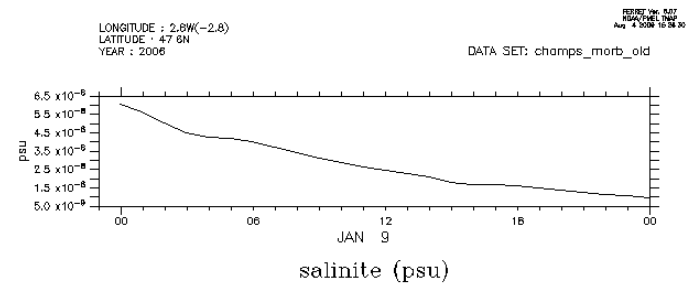
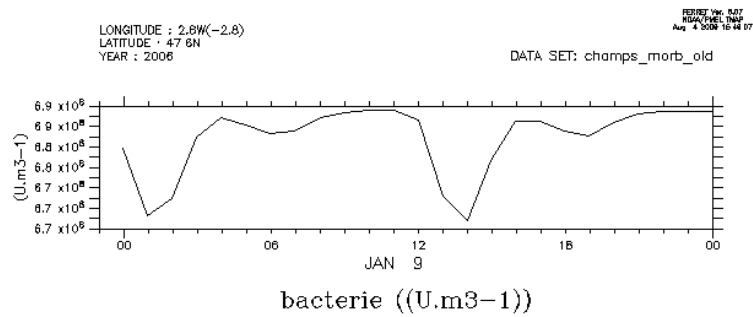


**GOLFE DU MORBIHAN
EASTERN SIDE**

Lequette, 2005



La modélisation

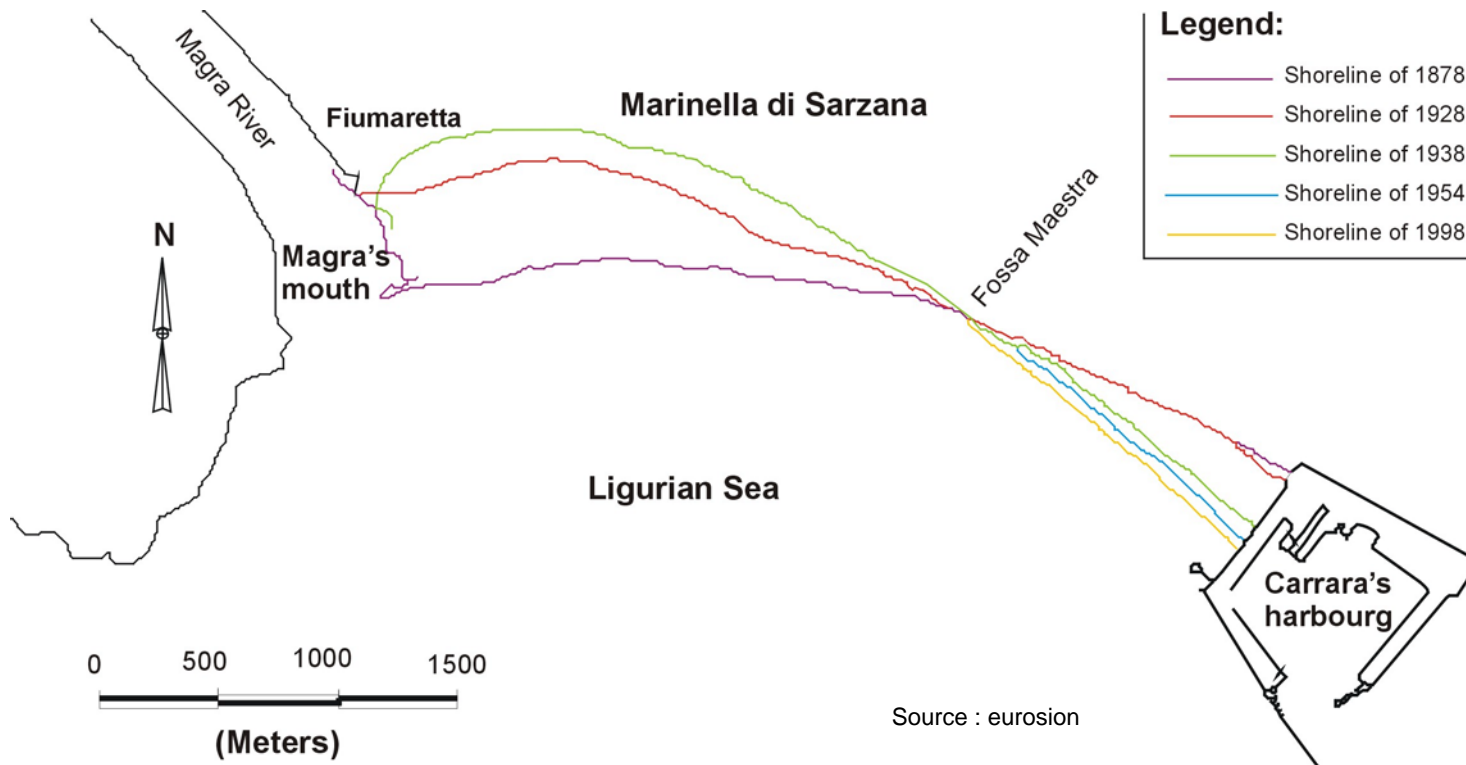


Nantes
14 & 15 octobre

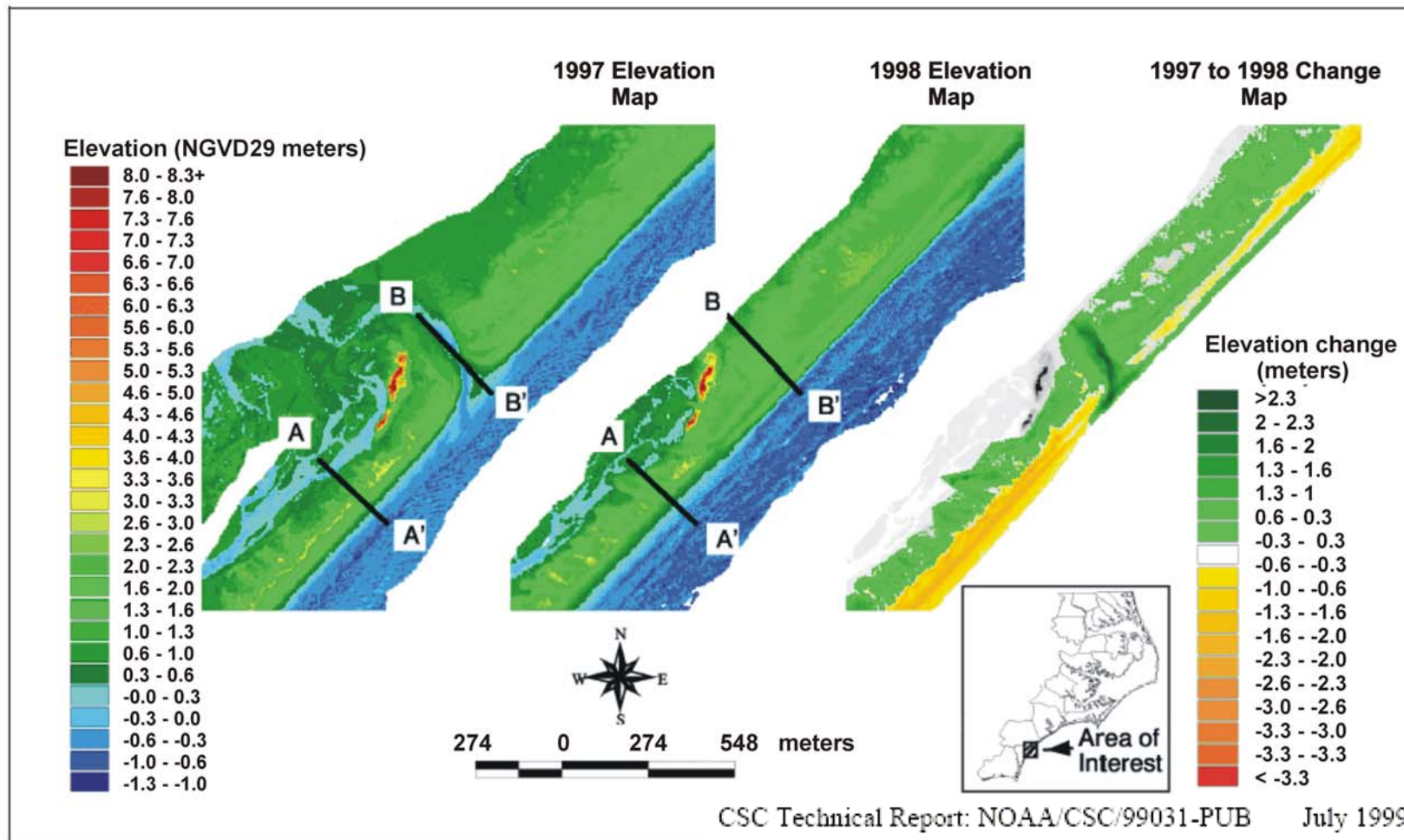
Ifremer

du lidar aux applications de terrain

La géomorphologie



La géomorphologie

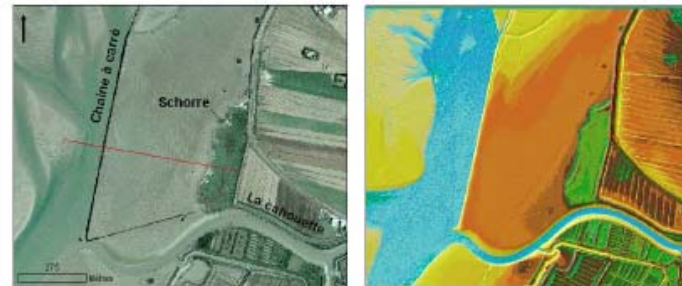
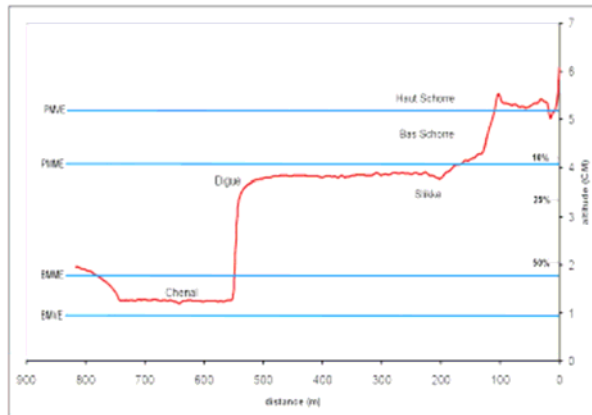


Nantes
14 & 15 octobre

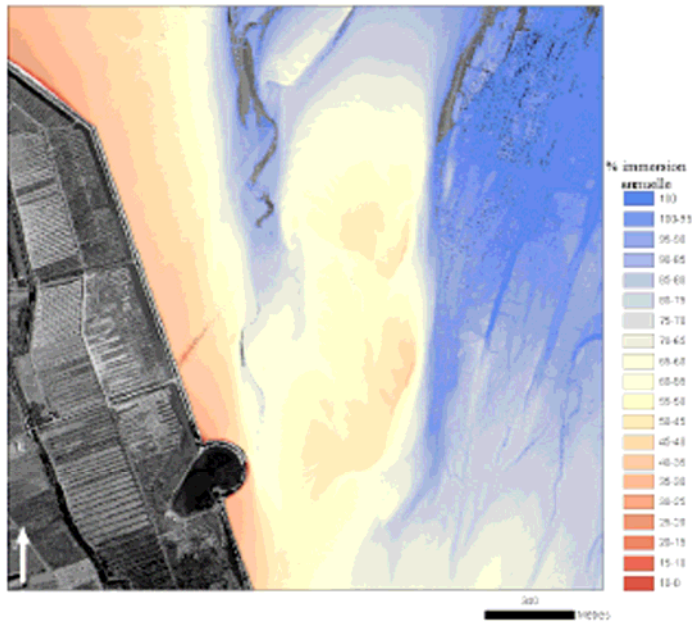
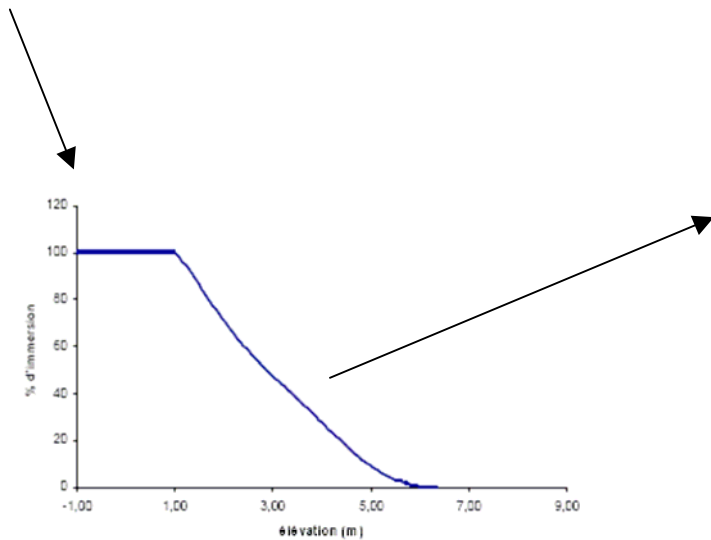
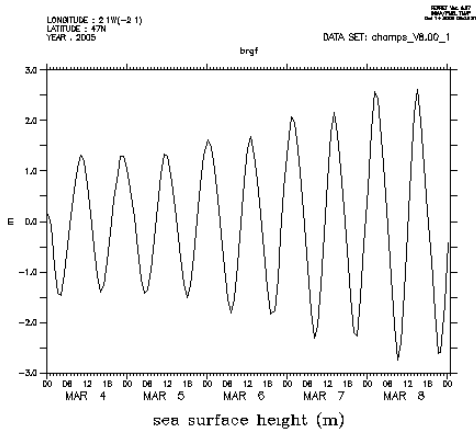
ifremer

du lidar aux applications de terrain

La biologie



La biologie



Submersion annuelle

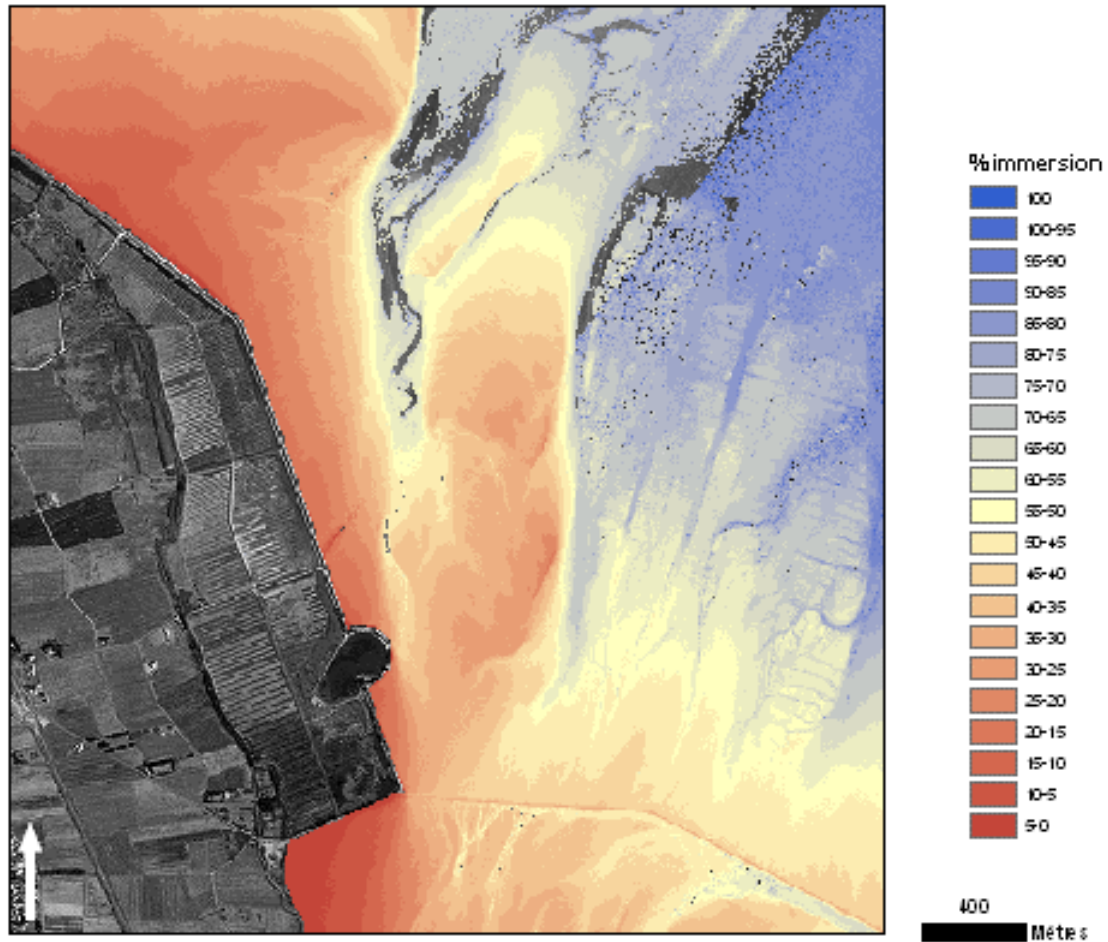


Nantes
14 & 15 octobre



du lidar aux applications de terrain

La biologie



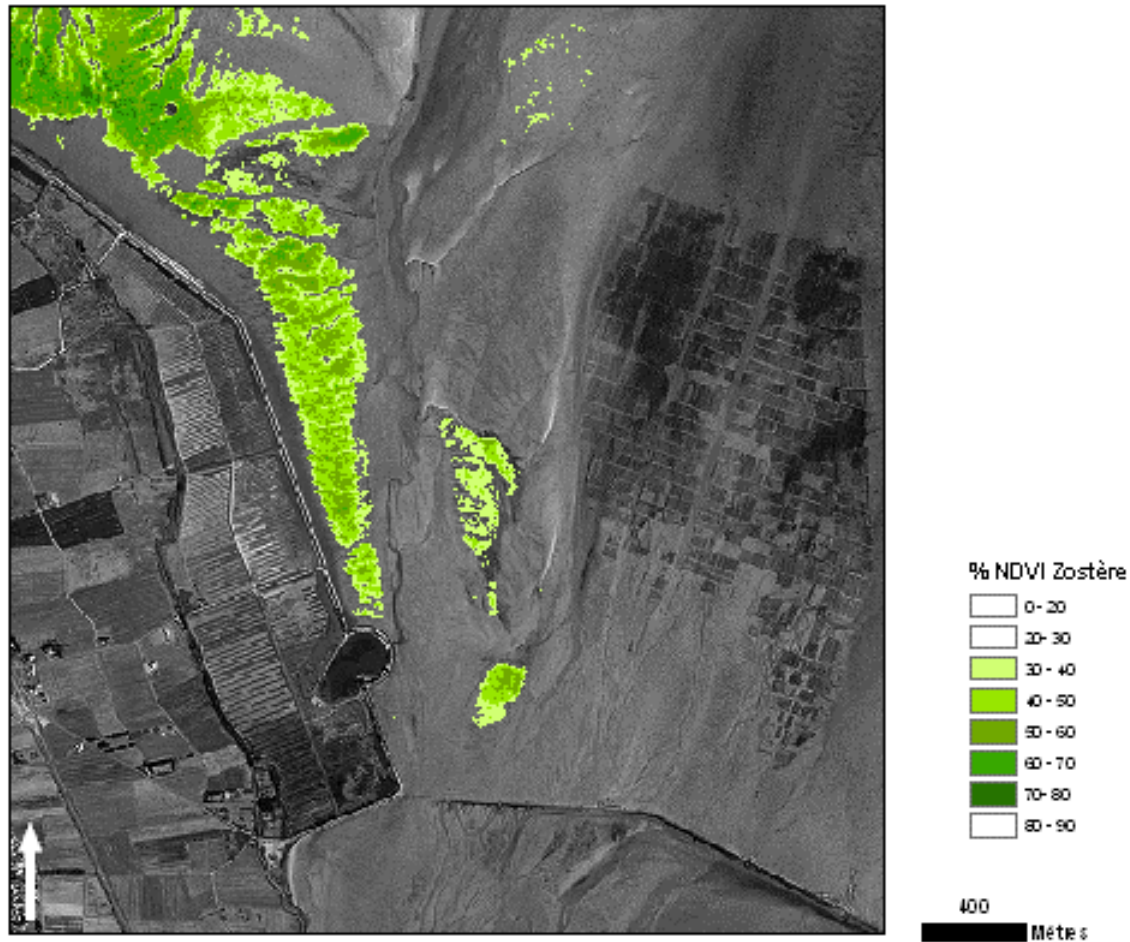
Journées de
l'Information Géographique

Nantes
14 & 15 octobre

Ifremer

du lidar aux applications de terrain

La biologie



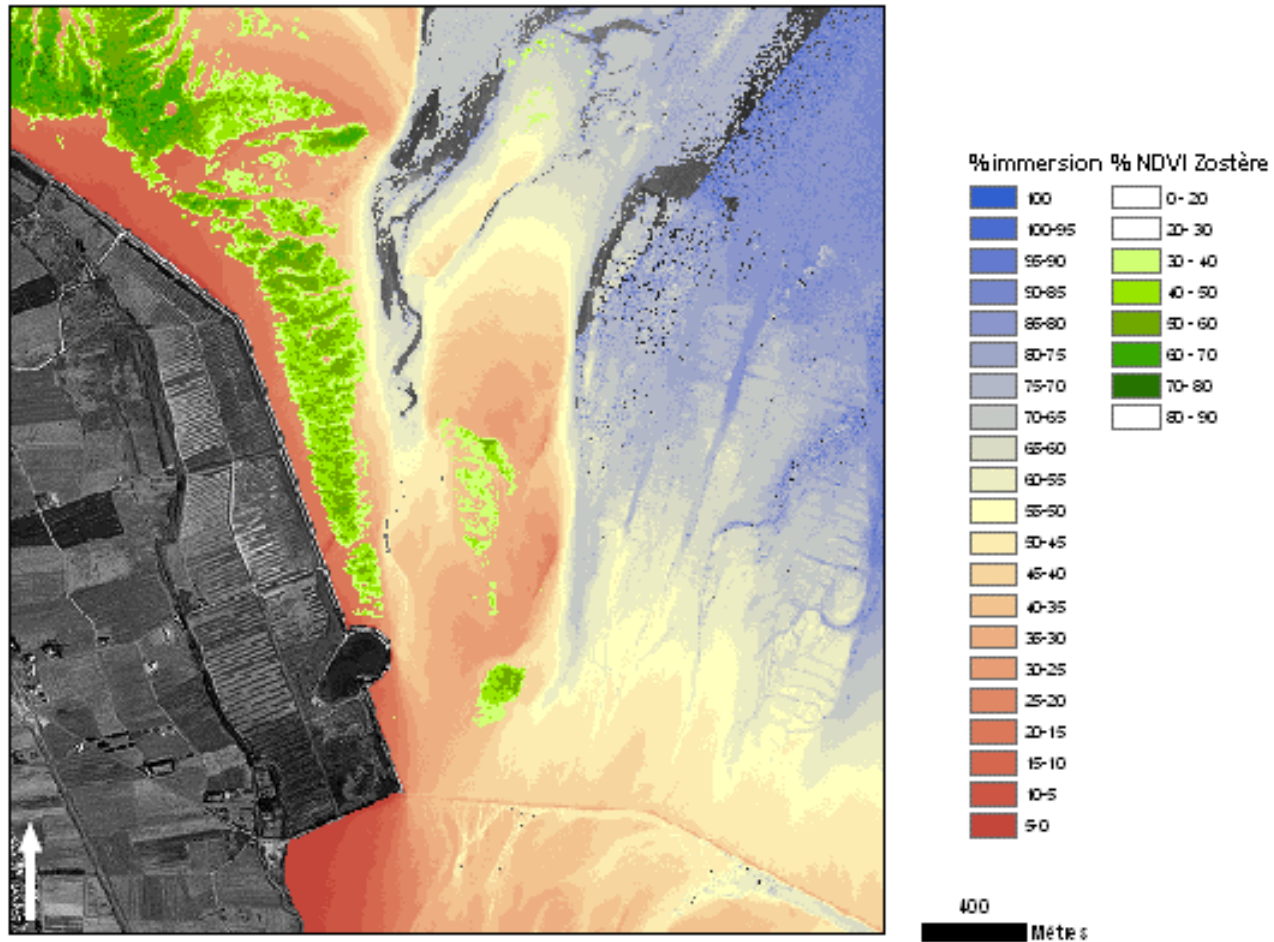
Journées de
l'Information Géographique

Nantes
14 & 15 octobre

ifremer

du lidar aux applications de terrain

La biologie



Journées de
l'Information Géographique

Nantes
14 & 15 octobre

Ifremer

du lidar aux applications de terrain

Merci à ceux qui m'ont permis de faire cette présentation

- Actimar et Géovariances
- Ismaïl Benyoucef



du lidar aux applications de terrain