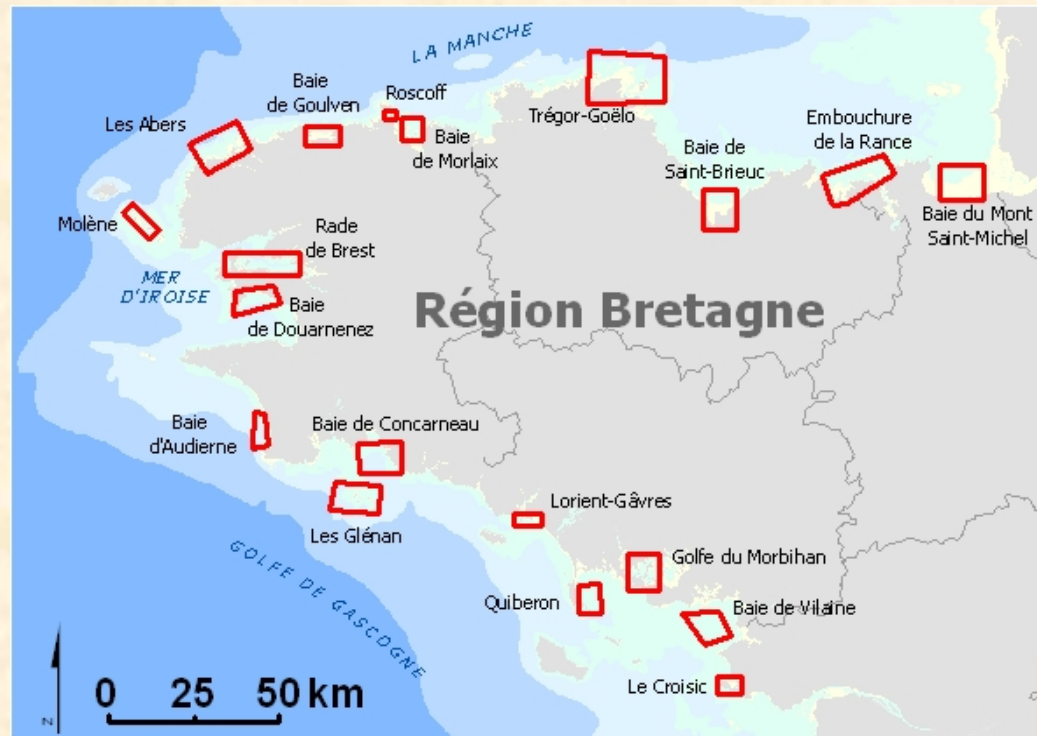


Cartographie des habitats benthiques intertidaux de la presqu'île Sainte-Marguerite SECTEUR DES ABERS



Approche sectorielle ou cartographique



L'approche sectorielle est adaptée à la cartographie des habitats et permet la mise en place d'une gestion à l'échelle locale ainsi que l'établissement de suivis à moyen et long termes, notamment en ce qui concerne les habitats particuliers.

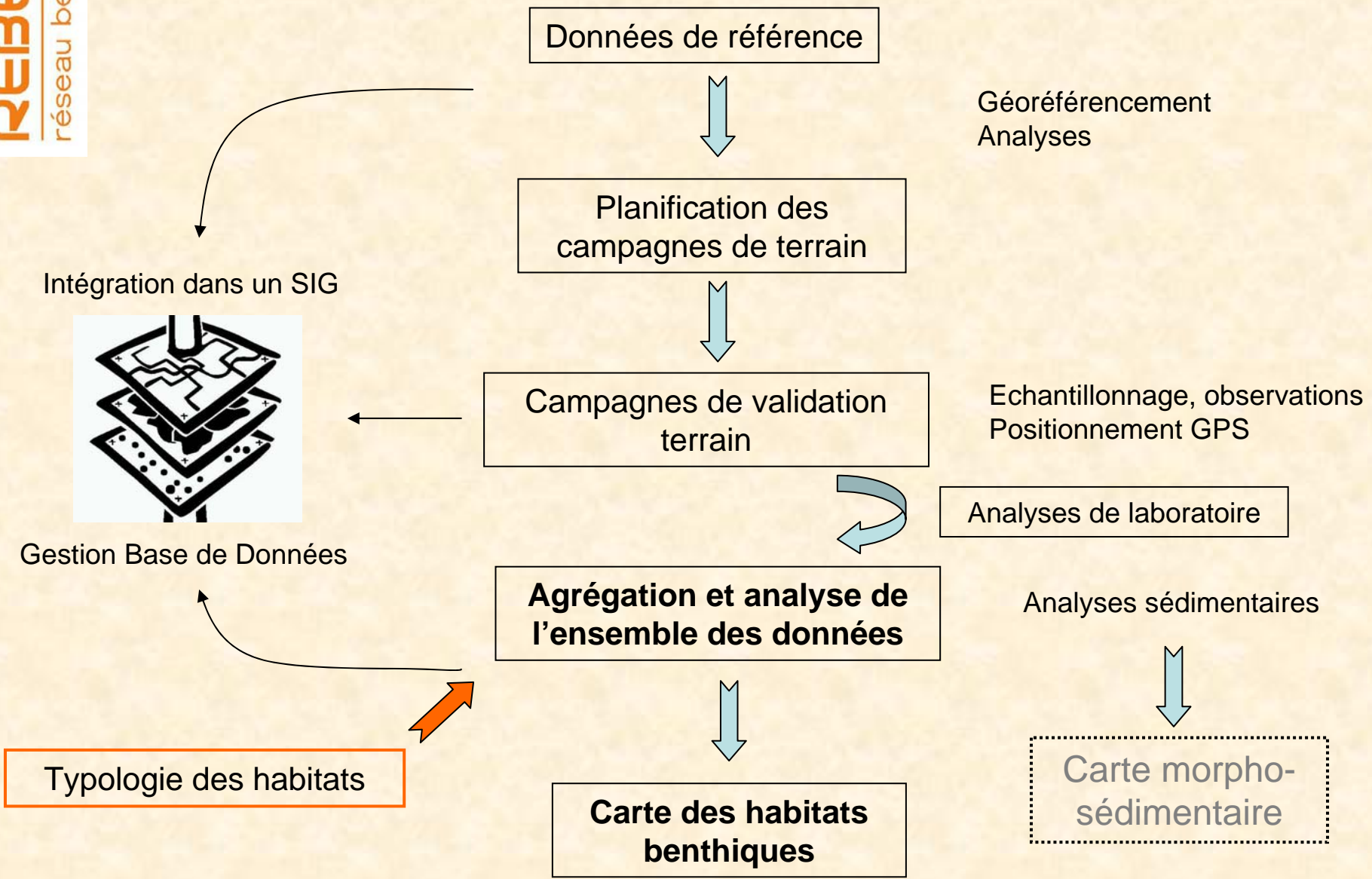
Répartis sur l'ensemble de la façade littorale bretonne, les secteurs sélectionnés pour la cartographie intertidale sont représentatifs des principaux types d'habitats, depuis les fonds de baies abrités jusqu'aux côtes rocheuses exposées.

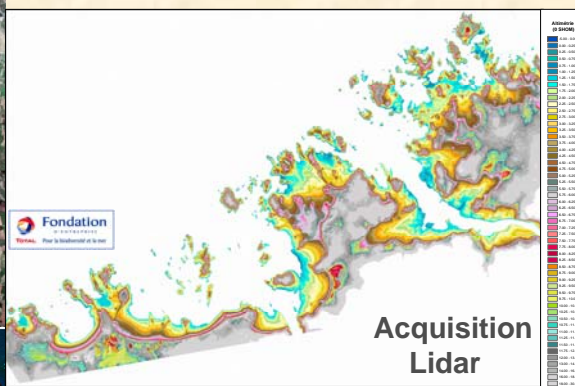
Localisation de la zone d'étude



Le secteur des Abers a été sélectionné dans le cadre de l'approche sectorielle en raison de l'important développement des ceintures algales (essentiellement des fucales) et des herbiers de zostères (habitat remarquable).

Méthodologie sectorielle intertidale





Campagnes de terrain (2004-2005)



Stations d'échantillonnage

Données de référence :

- Ortholittorale 2000
- Image satellitale SPOT 5
- Données LIDAR (bathymétrie et topographique)
- Inventaire 2007 des herbiers de zostères

Carte alti-bathymétrique

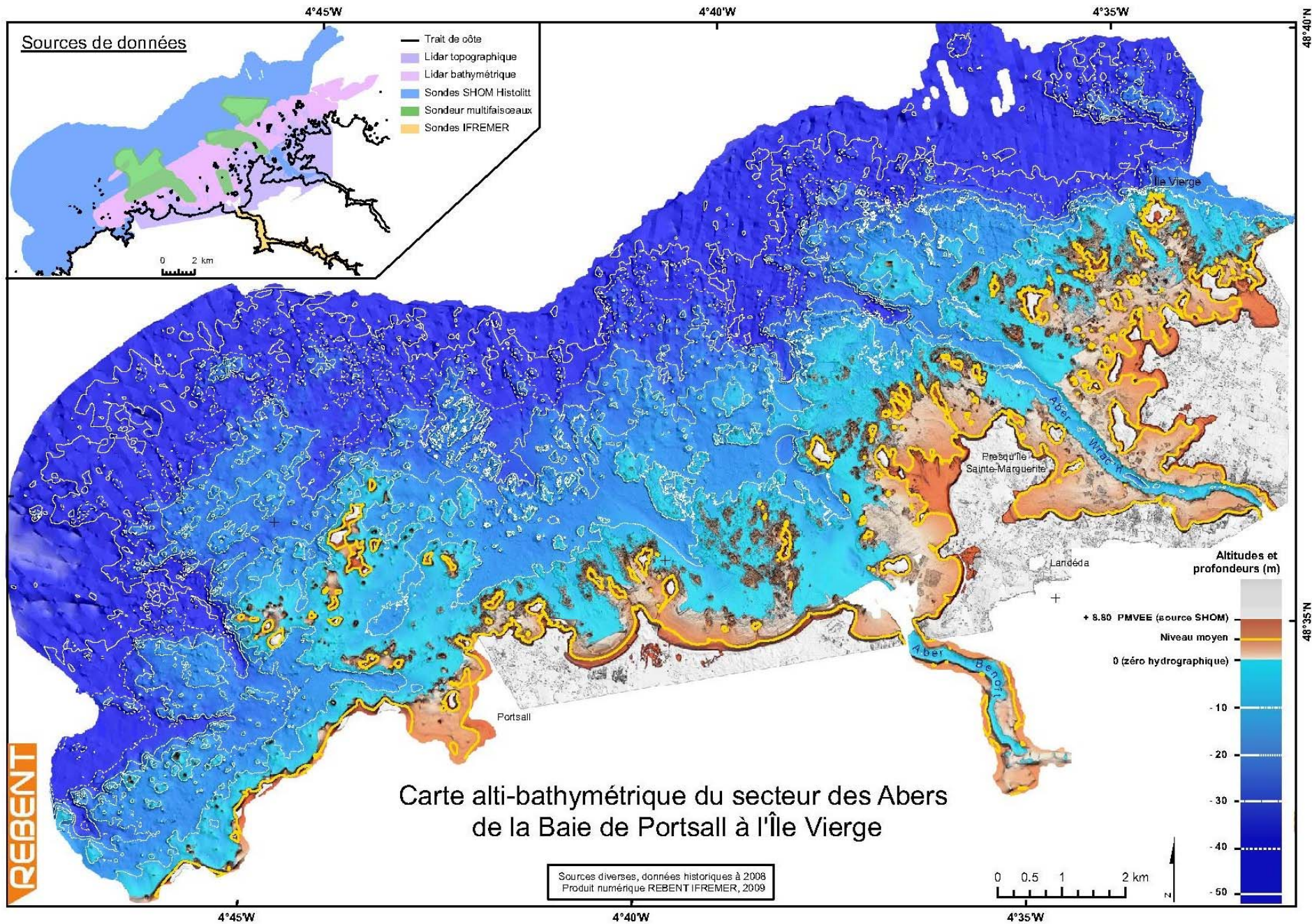
Objectif : représentation de la donnée à partir d'un Modèle Numérique de Terrain (MNT), afin d'assurer la visibilité de l'information disponible et son intégration dans le processus d'analyse

Sources de données multiples :

- LIDAR topographique / LIDAR bathymétrique
- mesures de sondeurs multifaisceaux
- sondes SHOM et IFREMER

Traitements effectués :

- séparation du MNT en trois zones distinctes (Terre, Estran, Mer)
- application de facteurs d'exagération verticale différents afin de mettre en valeur la zone intertidale
 - mise en évidence des structures de l'estran



Typologie des habitats benthiques

Une réflexion importante a été menée autour des typologies d'habitats existantes.

Compte tenu des méthodologies et des supports de références utilisés (imagerie aérienne ou satellitale), aucune n'était véritablement adaptée à l'approche cartographique du REBENT.

L'analyse croisée de la typologie EUNIS (EEA, 2004) et de celle des Cahiers d'habitats (Bensettiti et *al.*, 2004) a conduit à la définition de nouvelles propositions (Guillaumont et *al.*, 2008), retenues pour la cartographie des habitats benthiques des Abers.

Trois niveaux hiérarchiques

Trois grandes catégories :

- substrats meubles
- substrats rocheux
- habitats particuliers

Qualification des habitats



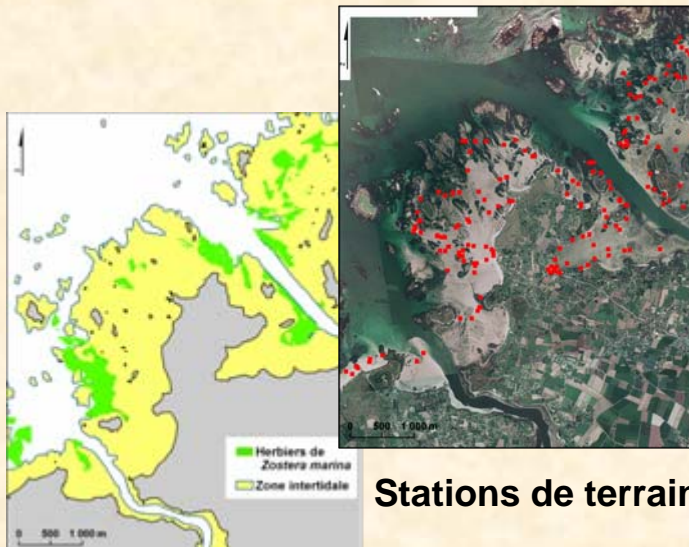
Ortholittorale 2000



Image SPOT 5

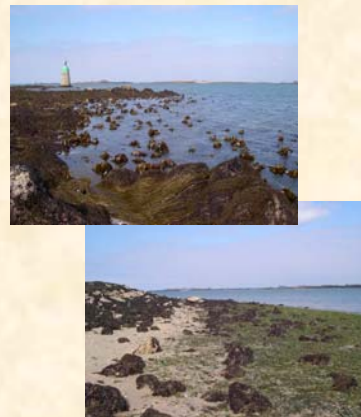


Niveaux d'immersion



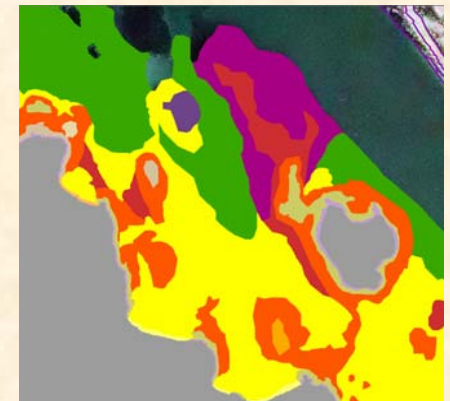
Inventaire herbiers

Stations de terrain






Photographies

→ Identification et application de la typologie








Carte des habitats benthiques intertidaux
de la presqu'île Sainte Marguerite
SECTEUR DES ABERS






Habitats benthiques selon les nouvelles propositions de typologie (Guillaumont *et al.*, 2008)

-  Cadastre conchylicole
-  Zone intertidale
-  Domaine terrestre



Substrats meubles

-  Sables des hauts de plage à Talitres (S01.02)
-  Galets et cailloutis intertidaux (S02.01)
-  Sables intertidaux mobiles (S03.01)
-  Sables et sables envasés intertidaux (S03.02)
-  Sédiments hétérogènes envasés intertidaux marins (S05.01)

Mosaïques d'habitats

-  Sables intertidaux mobiles /Fuciales des roches et blocs du médiolittoral moyen (S03.01/R02.02)
-  Sables et sables envasés intertidaux /Fuciales des roches et blocs du médiolittoral moyen (S03.02/R02.02)
-  Sables et sables envasés intertidaux /Fuciales des roches et blocs du médiolittoral inférieur (S03.02/R02.03)
-  Sables et sables envasés intertidaux /Zone à [Himantalia] et algues rouges (S03.02/R07.01)
-  Fuciales des roches et blocs du médiolittoral inférieur /Roches et blocs de la frange infralittorale supérieure (R02.03/R07)

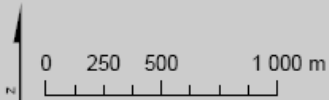
Habitats particuliers

-  Herbiers à [Zostera marina] (P01.02)
-  Mosaïque d'herbiers à [Zostera noltii] /herbiers à [Zostera marina] (P01.01/P01.02)

Substrats rocheux

-  Roches et blocs supralittoraux à lichens (R01)
-  Fuciales des roches et blocs du médiolittoral supérieur (R02.01)
-  Fuciales des roches et blocs du médiolittoral moyen (R02.02)
-  Fuciales des roches et blocs du médiolittoral inférieur (R02.03)
-  Cirripèdes et patelles des roches et blocs médiolittoraux (R03.01)
-  Roches et blocs du médiolittoral supérieur à très faible couverture macrobiotique (R04.01)
-  Roches et blocs du médiolittoral moyen et inférieur à très faible couverture macrobiotique (R04.02)
-  Roches et blocs de la frange infralittorale supérieure (R07)
-  Zone à [Himantalia] et algues rouges (R07.01)
-  Zone à [Mastocarpus] et autres algues rouges (R07.02)

Sources diverses, 2002 à 20
DDAM 29 - novembre 2008
Produit numérique REBENT
Voir le fichier de mét



- ✓ La carte de la presqu'île Sainte-Marguerite révèle une forte diversité d'habitats
 - ✓ Les nouvelles propositions de typologie semblent adaptées à l'échelle de travail et aux attentes de la cartographie des habitats benthiques intertidaux
 - ✓ Le travail sera intégré à la cartographie de l'ensemble du secteur des Abers (2009)
-
- ✓ La connaissance de la répartition actuelle des habitats benthiques permettra la mise en place de suivis réguliers de faune et de flore afin d'en étudier les évolutions, et s'avère indispensable pour une bonne gouvernance



Merci de votre attention