

Les nouveautés d'ArcGis Desktop 10



Icônes et menus déroulants

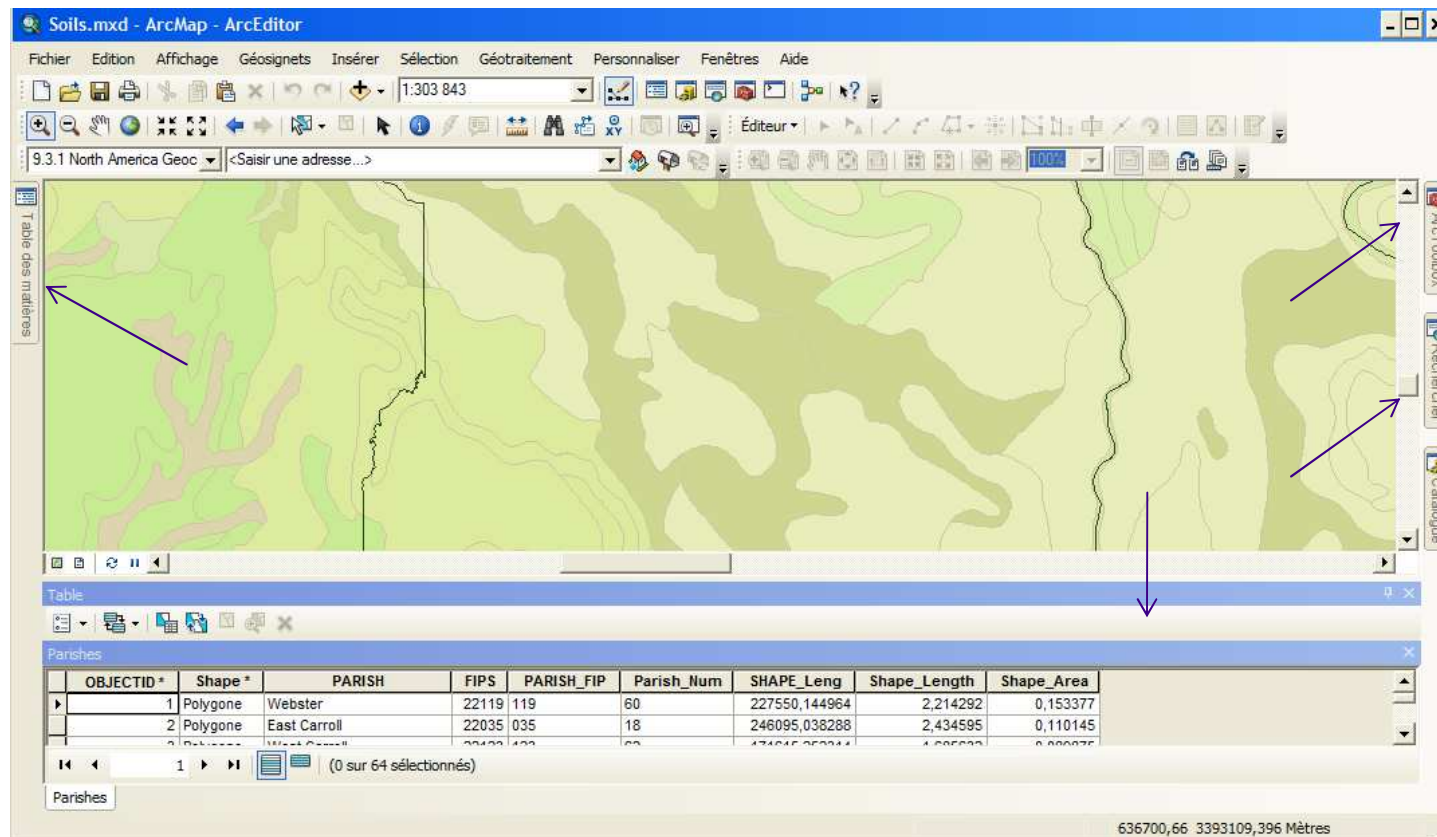
- ◆ Interface « relookée » : nouvelles icônes, plus colorées



- ◆ Des menus ont disparu (ex. : « Outils »), d'autres ont été ajoutés (ex. : « Personnaliser », « Géotraitement »)

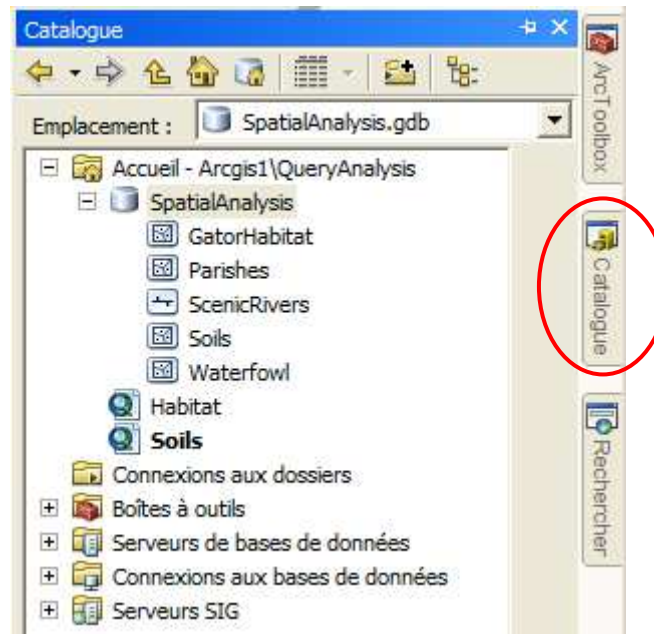
Fenêtres ancrables et auto-déployables

- ◆ Pour laisser un maximum d'espace à la carte, la « table des matières », la « ArcToolbox », la nouvelle « fenêtre Rechercher » ou encore celle de la « table » attributaire d'une couche sont ancrables et auto-déployables



Accès aux données

- ◆ Accès direct au catalogue de données depuis ArcMap



Gestion des tables, données attributaires

- ◆ Nouvelle fenêtre de « table » attributaire
- ◆ Système d'onglets
- ◆ Plusieurs tables côte à côte

Table - Arrêtés de Biotopes

OBJECTID *	Shape *	NOM	
1	Polygon	Vaugondière-puy d'Anzelle	02/0
2	Polygon	narse d'Espinasse	15/0
3	Polygon	Chambédaze	10/0
4	Polygon	Souge à la Souzè	10/0
5	Polygon	Morthe	10/0
6	Polygon	Esclauze	10/0
7	Polygon	île de la Garenne	24/0
8	Polygon	Rascoupet et Grell	09/1
9	Polygon	marais de Limagne	18/0
10	Polygon	narse de Lascols	11/0

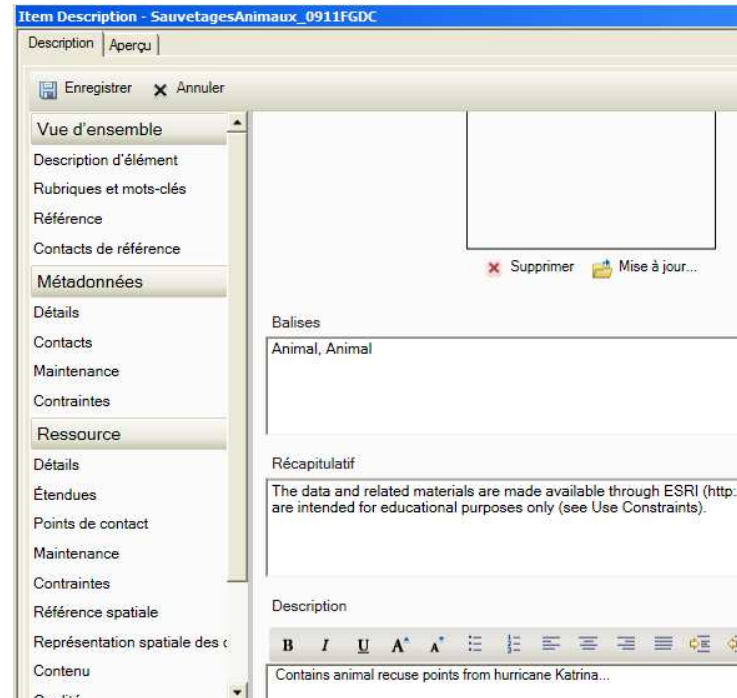
ZICO

OBJECTID *	Shape *	NUM_ZICO	
1	Polygon	AE03	Gorges de la Soule
2	Polygon	AE04	Monts et Plomb du Cantal
3	Polygon	AE05	Planèze de Saint-Flour
4	Polygon	AE06	Montagne de la Serre
5	Polygon	AE07	Sologne bourbonnaise
6	Polygon	AE08	Vallée de la Loire, lit maje
7	Polygon	AE09	Vallée de la Loire, Gorge:
8	Polygon	AE10	Gorges de la Truyère
9	Polygon	AE11	Les Couzes Nord
10	Polygon	AE12	Les Couzes Sud

ZNIEFF de type 1 Sites classés ZNIEFF de type 2 Arrêtés de Biot... ZICO

Gestion des métadonnées

- ◆ Editeur ISO 19115 : plus complet, plus intuitif



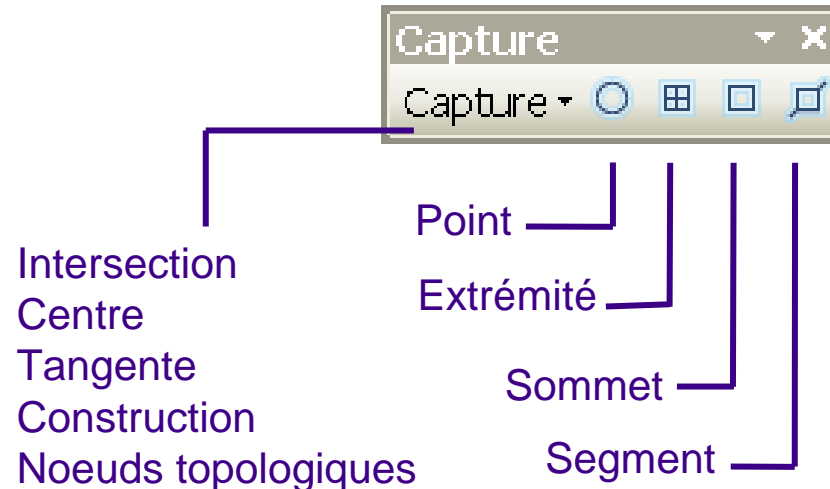
- ◆ La norme « Inspire Metadata Directive » est introduite en version 10.

Mise à jour des données

- ◆ Un nouveaux concept : le modèle d'entités
- ◆ Barre d'outil complètement réorganisée

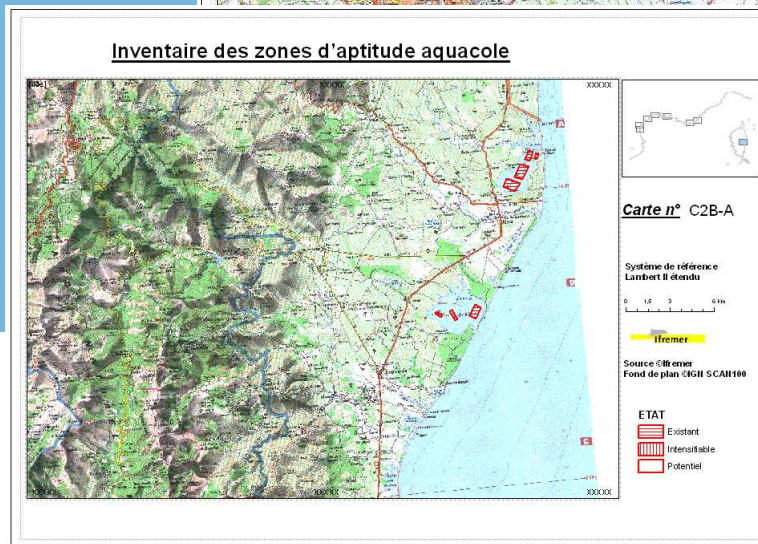
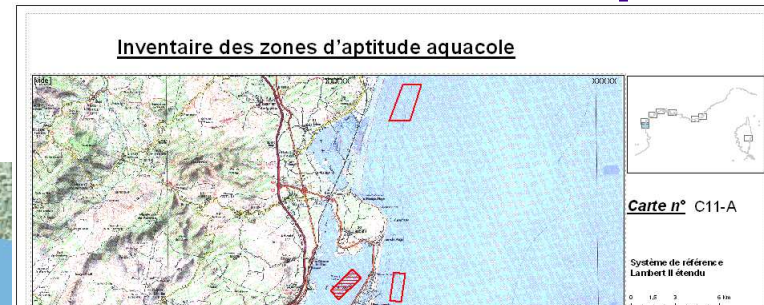
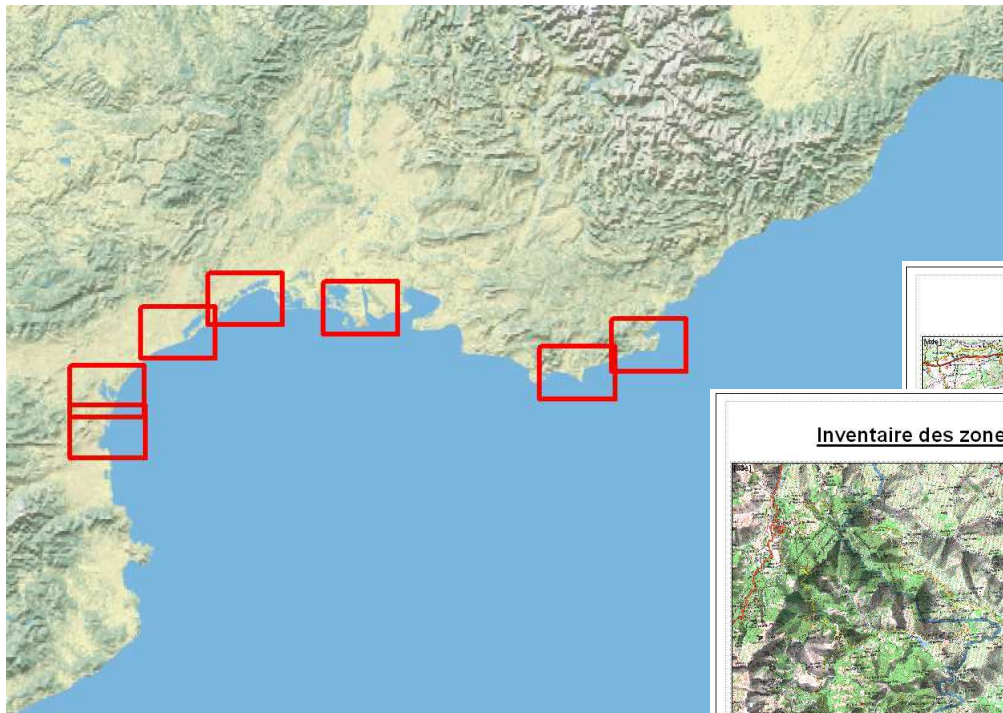


- ◆ Nouvel environnement de capture



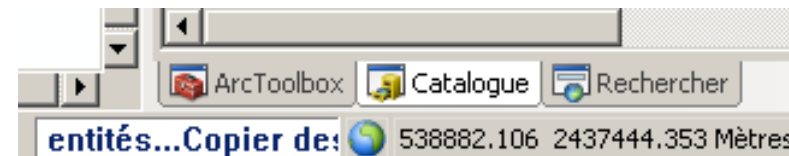
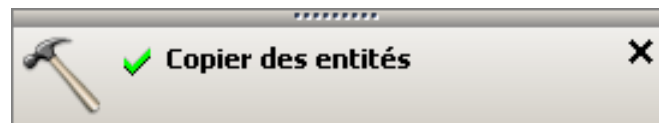
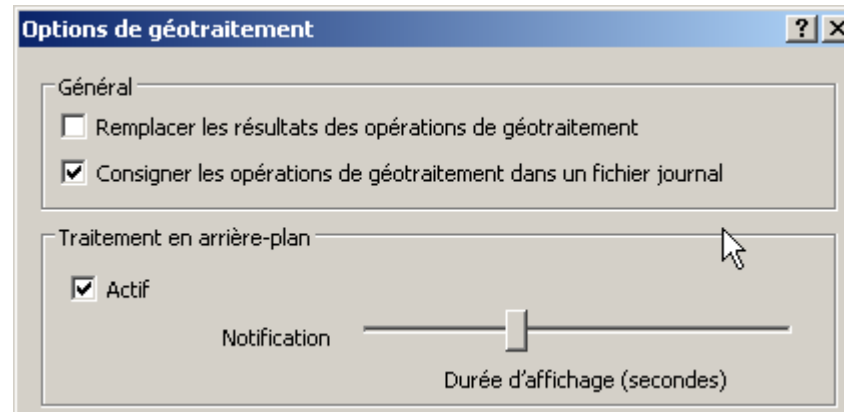
De nouveaux outils ...

◆ Outil « Atlas Cartographique » : création automatique d'un atlas

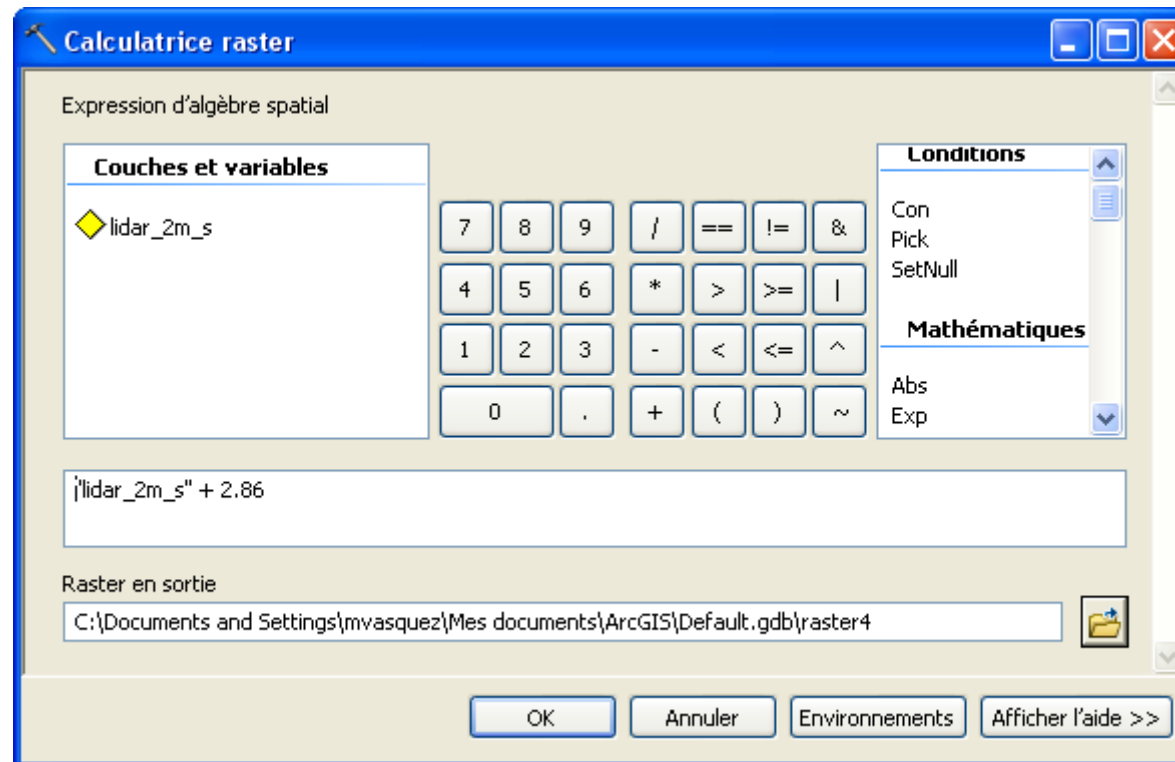


Un nouvel environnement de géotraitement ...

◆ Exécution des outils de géotraitement en arrière plan




Spatial Analyst : une nouvelle calculatrice Raster ...



Spatial Analyst : nouvelle barre d'outils « Classification d'images »

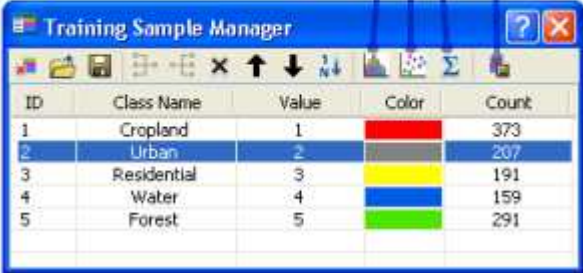
Training sample drawing tools



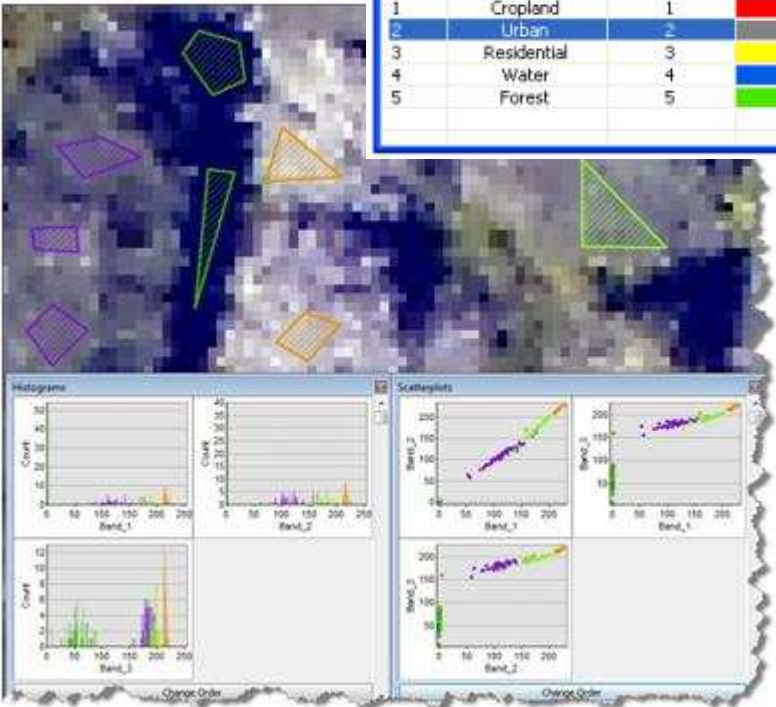
Open the training sample manager

Training sample evaluation tools

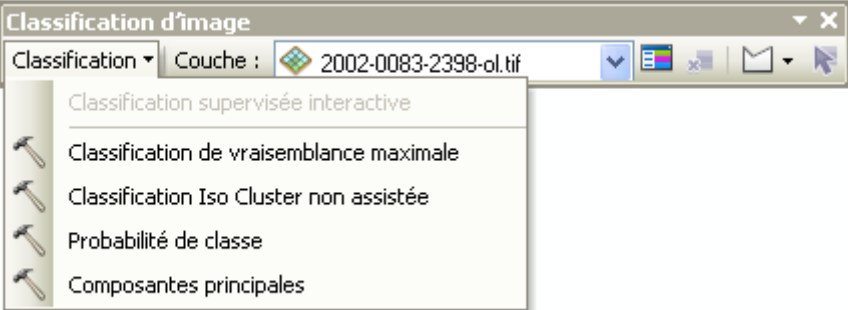
Create signature file



ID	Class Name	Value	Color	Count
1	Cropland	1	Red	373
2	Urban	2	Blue	207
3	Residential	3	Yellow	191
4	Water	4	Green	159
5	Forest	5	Light Green	291



The main interface shows a satellite-style map with several colored polygons representing training samples. Below the map are two panels: 'Histograms' on the left and 'Scatterplots' on the right. The Histograms panel contains three histograms for Band_1, Band_2, and Band_3. The Scatterplots panel contains three scatterplots for Band_1 vs Band_2, Band_1 vs Band_3, and Band_2 vs Band_3.



Classification d'image

Classification Couche : 2002-0083-2398-ol.tif

- Classification supervisée interactive
- Classification de vraisemblance maximale
- Classification Iso Cluster non assistée
- Probabilité de classe
- Composantes principales

- ◆ Les méthodes classiques
 - ◆ Supervisée : maximum de vraisemblance, ACP,
 - ◆ Non supervisée : nuées dynamiques
- ◆ Création d'échantillons d'entraînement
- ◆ Analyses des échantillons
 - ◆ Histogrammes
 - ◆ Statistiques
 - ◆ Fusion/Dendrogramme

Planning

- ◆ **Mai : encore une ou deux sessions de formation interne**
- ◆ **Juin : déploiement. La version 9.3 restera utilisable**