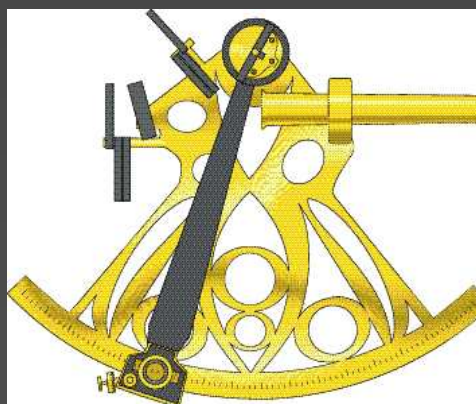
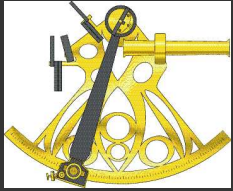


Les métadonnées dans SEXTANT

Groupe de travail Ifremer

Marie-Odile Lamirault-Gall & C^{ie}





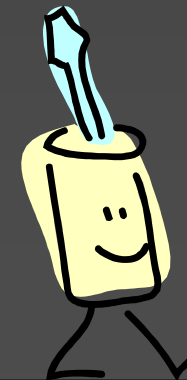
○ Présentation du Groupe Métadonnées

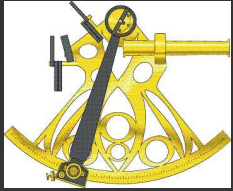
- ✓ Pourquoi ?
- ✓ Qui ?
- ✓ Objectifs



○ Principaux travaux en cours

- ✓ Guide de saisie
 - ⊕ Focus sur trois éléments
- ✓ Sextant et ArcGis10





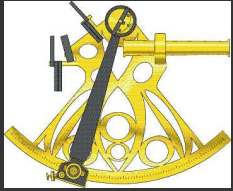
Le Groupe Métadonnées : Pourquoi ?

○ Constats :

- ✓ Les métadonnées associées à une couche d'informations géographiques sont essentielles et indispensables.
- ✓ ArcGIS / ArcCatalog :
 - ⊕ assistant de saisie des métadonnées
 - ⊕ format ISO 19115 (la norme internationale)
 - ⊕ ... mais à saveur ESRI !
- ✓ Sextant :
 - ⊕ catalogue GeoNetwork assure une vraie interopérabilité.

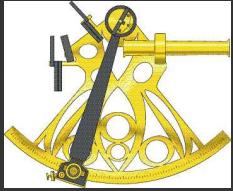
○ GeoNetwork

- ✓ Un seul et unique catalogue



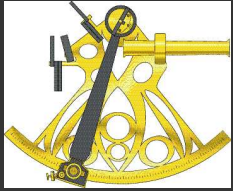
Le Groupe Métadonnées : Qui ?

- Approche multidisciplinaire et compétences complémentaires
 - ✓ REM / Géosciences Marines / Groupe Cartographie et Traitement des Données
 - ⊕ Expertises : site thématique Granulats, MNT, logiciels Caraïbes, ArcGis
 - ⊕ Experts : Catherine Satra-Le Bris, Sylvain Bermell, Etienne Laffay
 - ✓ ODE / DYNAmique de l'Environnement COtier / Applications Géomatiques
 - ⊕ Expertises : norme ISO 19115, analyse comparée de ArcCatalog / GéoNetwork
 - ⊕ Expert : Marie-Odile Lamirault-Gall
 - ✓ ODE / Unité littorale / Laboratoire Environnement et Ressources / Finistère Bretagne Nord
 - ⊕ Expertises : site thématique REBENT
 - ⊕ Expert : Claire Rollet
 - ✓ RBE / Sciences et Technologies Halieutiques / Laboratoire de Biologie Halieutique
 - ⊕ Expertises : site thématique SIH
 - ⊕ Expert : Mathilde Pitel-Roudaut
 - ✓ IMN / Informatique et Données Marines / SISMER
 - ⊕ Expertise : administration de SEXTANT
 - ⊕ Expert : Fanny Lecuy, Erwann Quimbert



Le Groupe Métadonnées : Objectifs

- Au sein du Groupe Métadonnées
 - ✓ Confronter nos expériences respectives de saisie de métadonnées sous ArcCatalog et sous Sextant
- En relation avec l'équipe Sextant
 - ✓ Transmettre à l'équipe Sextant, toutes remarques utiles sur le Géocatalogue, le Géoviewer
 - ✓ Collaborer aux évolutions de Sextant



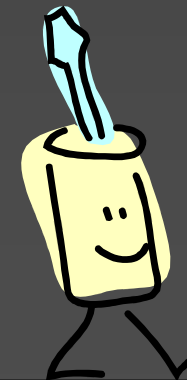
○ Présentation du Groupe Métadonnées

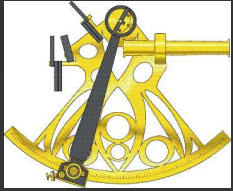
- ✓ Pourquoi ?
- ✓ Qui ?
- ✓ Objectifs



○ Principaux travaux en cours

- ✓ Guide de saisie
 - ⊕ Focus sur trois éléments
- ✓ Sextant et ArcGis10





Guide de saisie (1)

○ Compilation des différents guides méthodologiques existants

✓ GéoSource – Introduction aux métadonnées, février 2007 (GéoSource),

✓ Aide au remplissage des métadonnées complètes sous GéoSource, oct. 2007 (Zoé Petty)

✓ Création de métadonnées dans Sextant – Procédure, sept. 2008 (E. Quimbert)

✓ Recommandations pour la saisie des métadonnées d'une ressource de type « vecteur », sept. 2008 (H. Falchetto)

✓ Métadonnées Sextant, sept. 2009-janvier 2010 (MO Gall),

Géosource – Introduction aux métadonnées Version 1

Le co...

déve...

sont p...

des de...

Les de...

ainsi q...

1. INT...

2. ME...

2.1.

2.2.

3. LE...

3.1.

3.2.

3.3.

3.4.

3.5.

Les op...

utilisé...

les out...

mutua...

territo...

sur la...

Cette...

donné...

rapide...

La cré...

la diff...

(2007)

les aut...

1 Les z...

détaill...

donné...

2 Cette...

décrite...

dans le...

3 Cette...

décrite...

4 Dire...

dans le...

DATE

07/02/2007

29/01/2007

Recommandations pour la saisie des métadonnées d'une ressource de type « vecteur » sur SEXTANT (Geonetwork)

REC...

* : chan...

° : chan...

ex : op...

LAME...

* Cont...

contenu...

d'inform...

donc un...

saisir le...

* Descri...

les mét...

* Contr...

commen...

légales.

* Fréq...

valeurs...

IDEN...

* Titre

* Autre...

Constitu...

- 1

- 2

- 3

- 4

- 5

* Date...

révisio...

* Editio...

* Form...

valeurs...

* Autre...

publiée...

* Résum...

Document

Hélène F.

Version provisoire du 19/01/2010

SEXTANT

Site Internet : <http://www.ifremer.fr/sextant/srv/ff/main.home>

Outils SIG : GeoNetwork

Norme utilisée : ISO 19115

Onglet Métadonnées :

L'auteur des métadonnées est indiqué. Le rôle dans l'organisme est "Gestionnaire des métadonnées" et l'email contact@rebut.org.

Onglet Identification :

Nom du fichier :

Utilisation des majuscules ; nombre limité de caractères (30) (?).

* Titre

Organisme producteur de la couche_initiales du projet_contenu_localisation géographique_précision sur localisation_type de couche

Exemples : IFR_RBT_PEUPL_GG_LARGE_P

IFR_RBT_PEUPL_GG_COTIER_P

IFR_RBT_PEUPL_SUD_BOULOGNE_P

IFR_RBT_PEUPL_MANCHE_OUEST_P

Titre de la métadonnée :

Le titre est repris de la métadonnée REBENT. Information en quelques mots sur la carte, l'année ou les années d'édition, l'échelle, le type de couche.

Exemples : Cartographie biomorphosédimentaire du golfe normano-breton (1987) au 1/25000

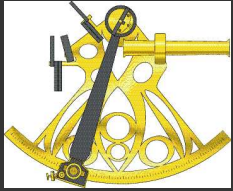
Les herbiers de zostères de Bretagne - Inventaire des sites (1997 - 2002) au 1/25000 sous forme de polygones

Les dates de création/publication/édition sont les dates du document numérique. La date d'édition est indiquée dans le cadre "Date d'édition". Dans le cadre "Formulaire de présentation" est précisée le type de support du document pour la date d'édition correspondante. On peut préciser dans le cadre "Edition", la version du document numérique.

Résumé : origine du document, description rapide de la méthode d'étude, nom de la classification employée et détail de celle-ci.

Trois types de descripteurs sont utilisés : descripteurs thématiques, de lieu, de discipline. Ce sont des descripteurs libres. Il n'y a pas de lexique ni de thesaurus. Ils sont identiques à ceux du site Rebut.

Marie-Odile Lamirault-Gall (DYNECOAG) 1/4



Guide de saisie (2)

○ Mise en correspondance avec :



INTERNATIONAL
STANDARD

ISO
19115

First edition
2003-05-01

✓ Norme ISO 19115

✓ Directive INSPIRE ...
et ses annexes

25.4.2007 [25] Journal officiel de l'Union européenne L 104/6

(Actes pris en appli...

DIRECTIVE 2007/...

établissant une infrastruc...

LE PARLEMENT EUROPÉEN ET LE CONSEIL DE L'UNION EUROPÉENNE,

vu le traité instituant la Communauté européenne, en particulier son article 175, paragraphe 1,

vu la proposition de la Commission,

vu l'avis du Comité économique et social européen,

après consultation du Comité des régions,

statuant conformément à la procédure visée à l'article 175, paragraphe 1, du traité,

ont adopté la présente directive :

Article 1

1. La présente directive établit le cadre de référence commun pour la mise en œuvre de la Directive 2007/2/CE du Parlement européen et du Conseil du 27 avril 2007 relative à l'infrastructure de l'information géographique (Directive INSPIRE) et ses annexes.

2. La présente directive est destinée à garantir la cohérence et la qualité des données géographiques et des services de l'infrastructure de l'information géographique.

3. La présente directive est destinée à garantir la cohérence et la qualité des données géographiques et des services de l'infrastructure de l'information géographique.

4. La présente directive est destinée à garantir la cohérence et la qualité des données géographiques et des services de l'infrastructure de l'information géographique.

5. La présente directive est destinée à garantir la cohérence et la qualité des données géographiques et des services de l'infrastructure de l'information géographique.

6. La présente directive est destinée à garantir la cohérence et la qualité des données géographiques et des services de l'infrastructure de l'information géographique.

7. La présente directive est destinée à garantir la cohérence et la qualité des données géographiques et des services de l'infrastructure de l'information géographique.

8. La présente directive est destinée à garantir la cohérence et la qualité des données géographiques et des services de l'infrastructure de l'information géographique.



INSPIRE
Infrastructure for Spatial
Information in Europe

INSPIRE Metadata Implementing Rules: Technical Guidelines on EN ISO 19115 and EN ISO 19119

Title	INSPIRE Metadata Implementing Rules on EN ISO 19115 and EN ISO 19119
Creator	Drafting Team Metadata and Reporting
Creation date	2007-10-26
Date of last revision	2009-02-18
Subject	INSPIRE Implementing Rules for Metadata
Status	V. 1.1
Publisher	European Commission Joint Research Centre
Type	Text
Description	Guidelines based on EN ISO 19115 and EN ISO 19119, implementing the requirements of the Directive (EC) No 1205/2008 of 3 December 2008/EC of the European Parliament and of the Council on the INSPIRE metadata.
Contributor	See Acknowledgements
Format	PDF
Source	European Commission Joint Research Centre
Rights	Public
Identifier	MD_IR_and_ISO_20090218
Language	EN
Relation	Not applicable
Coverage	Not applicable



INSPIRE
Infrastructure for Spatial Information in Europe

Drafting Team "Data Specifications" Definition of Annex Themes and Scope

Title	Drafting Team "Data Specifications" - deliverable D2.3: Definition of Annex Themes and Scope
Creator	Drafting Team "Data Specifications"
Date	2008-03-18
Subject	Definition and Scope of Annex Themes
Publisher	Drafting Team
Type	Text
Description	This document defines the scope and content of the Annex Themes for the INSPIRE metadata.
Contributor	Members of the Drafting Team
Format	MS Word (doc)
Source	Drafting Team
Rights	Public
Identifier	D2_3_v3.0.doc
Language	en
Relation	n/a
Coverage	Project duration

EEA | EnviroWindows | Login | Acronyms | Search Search Eonet

Services | REPORTNET | TOOLS | TOPICS (ETCS)

You are here: Eionet > GEMET

Local navigation

- User directory
- Roles
- NFP/Eionet IG
- abattail
- Mails to NFPs
- SERIS
- Eionet Wiki
- Workplan/planner
- Meetings & events
- Priority dataflows
- SOER2010

Thematic Listings | INSPIRE Spatial Data Themes | Alphabetic Listings | Hierarchical Listings | Search Thesaurus

Select language: ar | bg | cs | da | de | el | en | en-US | es | et | eu | fi | fr | ga | hu | it | lv | mt | nl | no | pl | pt | ro | ru | sk | sl | sv | tr | zh-CN

Alphabetic listing of terms

abattage (foresterie) | abattage des animaux | abattail | abeille | abords (agglomération) | abri | abri d'urgence | abri pour animaux | abri provisoire | absorption (exposition) | absorption de polluant | acarien | acceptabilité (par le voisinage) | acceptation des technologies | accès à l'information | accès à la culture | accès à la justice | accès à la mer | accès à la terre | accès aux documents administratifs | accès public aux terres | accident | accident de la route | accident de navigation | accident du travail | accident écologique | accident majeur | accident nucléaire | accident technologique | accise

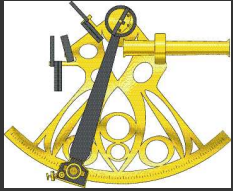
Find a person

all a b c d e f g h i j k l m n o p q r s t u v w x y z other

Download | Administration | Alphabet | About GEMET | Web services | Definition sources

GEMET - Concepts, version 2.4, 2010-01-13





Guide de saisie (3)



○ Déjà plusieurs versions

- ✓ Version 1.0 juin 2010
- ✓ Version 1.1 janvier 2011



○ En cours de rédaction

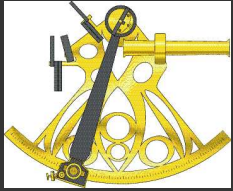
- ✓ Version 2.0



Version 2.6.0

○ Prévus

- ✓ English version !




Guide de saisie : une aide au catalogage

- Tableau récapitulatif des champs obligatoires
 - ✓ INSPIRE + ISO 19115 + Sextant

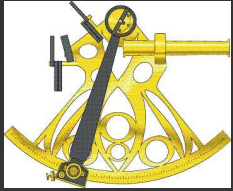
- Résumé sur la compatibilité avec INSPIRE
chaque fin de chapitre

Résumé sur la compatibilité avec INSPIRE
 Pour l'onglet Contraintes, les champs suivants
 métadonnée soit compatible avec la directive INSPIRE



Contraintes légales :
Restrictions d'utilisation,
Contraintes sur la ressource:
Restrictions d'utilisation

Titres des onglets	Noms des champs
Métadonnées (§ 3)	Langue Jeu de caractères Niveau de hiérarchie Date de création Contact : Nom de l'organisme, Responsabilité, Email
Identification (§ 4)	Titre Date et Type de date Autre information concernant la citation Langue Résumé Catégorie du sujet Mots-clés Point de contact : Nom de l'organisme, Responsabilité, Email Élément temporel (conditionnel)
Maintenance (§ 5)	Fréquence de mise à jour
Contraintes (§ 6)	Contraintes légales : Fonctions d'identification, Contraintes d'accès Contraintes sur la ressource : Restrictions d'utilisation
Information spatiales (§ 7)	Résolution spatiale Emprise géographique
Représentation spatiale (§ 8)	Données vecteurs : Niveau de topologie, Type d'objets, Nombre d'objets Données rasters ou grids : Nombre de dimensions, Dimensions des axes
Information sur le système de référence (§ 9)	Code
Distribution (§ 10)	Distributeur : Nom de l'organisme, Email, Responsabilité
Qualité des données (§ 11)	Niveau de hiérarchie Généralités sur la provenance Résultat de conformité (Titre, Date, Type de date, Résultat positif/négatif)



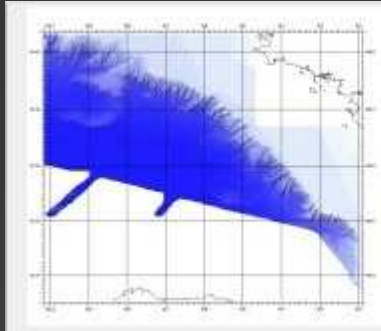
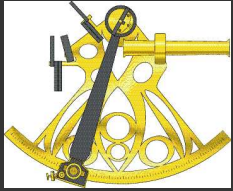
Recommandations pour trois éléments

- ... visualisables lors du résultat de recherche

The screenshot shows the 'Sextant' web application interface. At the top, there is a navigation bar with 'Accueil', 'Catalogue', 'Geoviewer', 'Panier', and 'Documentation'. The main content area is divided into two columns. The left column contains search filters: 'Où' (Where) with a map of Europe and a highlighted search area, and 'Quoi' (What) with a search box containing 'bathymétrie'. The right column displays search results, showing two entries for bathymetry data. Each entry includes a thumbnail map, a title, a detailed description, the source, and buttons for 'Administrer' and 'Visualiser'.

Bathymétrie de la ZEE Atlantique (édition 1998, résolution 250m)
Carte bathymétrique de la ZEE Atlantique. Les données bathymétriques dont la profondeur est supérieure à 200 m proviennent de l'IFREMER. Les données du plateau (inférieures à 200 m) proviennent du SHOM. Le pas de la grille est de 250 mètres. Prix de vente : 1730 €
Source : ifremer

Bathymétrie de la ZPE Méditerranée (édition 2010, résolution 250m)
Carte bathymétrique de la Zone de Protection Ecologique de Méditerranée. Les données bathymétriques dont la profondeur est supérieure à 200 m (au delà du rebord du plateau continental) proviennent des levés par sondeurs multifaisceau de l'IFREMER. Les données du plateau continental (inférieures à 200 m) proviennent des levés hydrographiques et de la base de données du SHOM. Le pas de la grille est de 250 mètres. Prix de vente : 1230 €
Source : ifremer

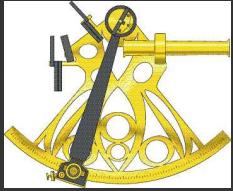


Bathymétrie de la ZEE Atlantique (édition 1998, résolution 250m)

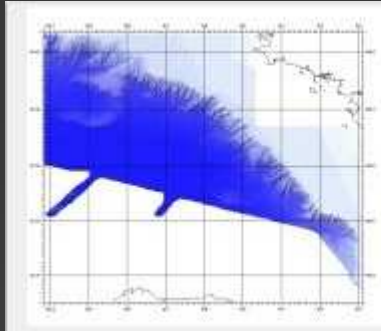
Carte bathymétrique de la ZEE Atlantique. Les données bathymétriques dont la profondeur est supérieure à 200 m proviennent de l'IFREMER. Les données du plateau (inférieures à 200 m) proviennent du SHOM. Le pas de la grille est de 250 mètres. Prix de vente : 1730 €

Source : ifremer

- ✓ Indiquer le titre explicite de la ressource
 - ⊕ Cartes de natures de Fond – Partie sédimentaire des cartes G, 2003
- ✓ Intégrer si nécessaire quelques éléments : année d'édition, auteur, échelle, type de couche ...
 - ⊕ Les herbiers de zostères de Bretagne - Inventaire des sites (1997 - 2002) au 1/25000 sous forme de polygones,
 - ⊕ MNT Lidar topographique de haute résolution – Secteur des Abers.
- ✓ Indiquer le titre à usage « interne » dans la zone <Autre titre>.



Résumé

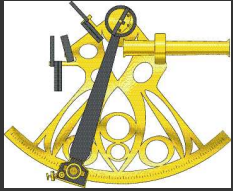


Bathymétrie de la ZEE Atlantique (édition 1998, résolution 250m)

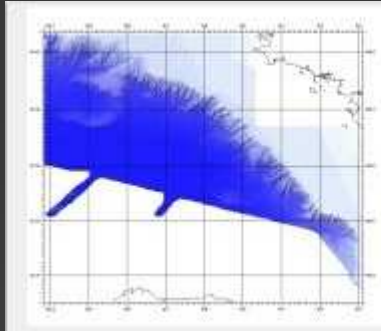
Carte bathymétrique de la ZEE Atlantique. Les données bathymétriques dont la profondeur est supérieure à 200 m proviennent de l'IFREMER. Les données du plateau (inférieures à 200 m) proviennent du SHOM. Le pas de la grille est de 250 mètres. Prix de vente : 1730 €

Source : ifremer

- ✓ 10 lignes maximum
- ✓ Données vecteurs :
 - ✦ Localisation de la carte, brève description de l'étendue géographique
 - ✦ Origine du document
 - ✦ Description succincte
- ✓ Données rasters :
 - ✦ Couverture géographique, zones géographiques où les données sont disponibles
 - ✦ Nature des données
 - ✦ Résolution (en mètre)
 - ✦ Date d'acquisition des données



Autre information concernant la citation

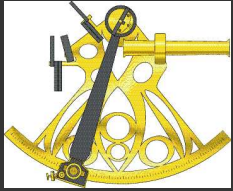


Bathymétrie de la ZEE Atlantique (édition 1998, résolution 250m)

Carte bathymétrique de la ZEE Atlantique. Les données bathymétriques dont la profondeur est supérieure à 200 m proviennent de l'IFREMER. Les données du plateau (inférieures à 200 m) proviennent du SHOM. Le pas de la grille est de 250 mètres. Prix de vente : 1730 ₣

Source : ifremer

- ✓ Dans Sextant V4, suppression des logos
- ✓ ... remplacés par les sources abrégées du document :
 - ⊕ ifremer, shom, amp, mnhn ...
 - ⊕ sextant
 - ⊕ rebent, sih, simon ...
- ✓ C'est VOUS qui les indiquez !



○ Gestion des métadonnées dans ArcGIS10

Item Description - zee_atlan125

Description Aperçu

Imprimer Mise à jour Valider Exporter Importer

Bathymetrie dela ZEE Atlantique (édition 1998, résolution 125m)

Jeu de données Raster

Balises

bathymétrie, modèle numérique de terrain

Récapitulatif
Aucun récapitulatif pour cet élément.

Description

Carte bathymétrique de la ZEE Atlantique. Les données bathymétriques dont la profondeur est supérieure à 200 m proviennent de l'IFREMER(campagnes Sedimanche 1 et Zeegascogne 1 en 1992, Sedifan et Zeegascogne 2 en 1997). Les données du plateau (inférieures à 200 m) proviennent du SHOM. Le pas de la grille est de 125mètres.

Crédits
Synthèse bathymétrique et imagerie acoustique. Zone économique exclusive (ZEE). Atlantique Nord-Est, 2000, Coordinateur R.LE SUAVE, Editions Ifremer

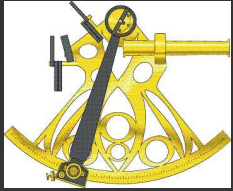
Limites d'accès et d'utilisation
Obligation de citation : © Ifremer-SHOM, 2010

Métadonnées ArcGIS ▼

Métadonnées FGDC ▼

✓ Les normes standardisées sont prises en charge : ISO19115, ISO19139 et INSPIRE

✓ Toutes les sources de données reconnues par ArcGIS ont une description simple et standardisée dénommée « Description d'élément »



Sextant et ArcGis 10

Item Description - zee_atlan125

Description Aperçu

Enregistrer Annuler

Vue d'ensemble

- Description d'élément
- Rubriques et mots-clés
- Référence
- Contacts de référence
- Paramètres locaux
- Métadonnées**
- Détails
- Contacts
- Maintenance
- Contraintes
- Ressource
- Détails
- Détails du service
- Étendues
- Points de contact
- Maintenance
- Contraintes
- Référence spatiale
- Représentation spatiale des don
- Contenu
- Qualité
- Lignée
- Répartition
- Champs
- Historique de géotraitement

Contraintes de ressources

Contraintes

Limite d'utilisation

Obligation de citation : © Ifremer-SHOM, 2010

+ Nouvelle limitation d'utilisation

+ Nouvelles contraintes générales

Restrictions légales

Limite d'utilisation

Utilisation interdite pour un usage commercial.
Modification et diffusion interdite de la donnée sans l'accord du distributeur.
Pour les besoins internes de l'Ifremer uniquement.

+ Nouvelle limitation d'utilisation

Contraintes d'accès: Droits de propriété intellectuelle

Contraintes d'accès: Copyright

Contraintes d'utilisation: Droits de propriété intellectuelle

Contraintes d'utilisation: Copyright

Autres contraintes

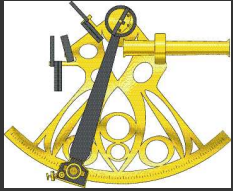
Obligation de citation : Synthèse bathymétrique et imagerie acoustique. Zone économique exclusive (ZEE), Atlantique Nord-Est, 2000, Coordinateur R.LE SUAVE, Editions Ifremer

+ Nouvelles contraintes autres

+ Nouvelles restrictions légales

Autres restrictions et conditions préalables juridiques concernant l'accès à la ressource ou aux métadonnées, ou leur utilisation. Type de données : CharacterString. Origine : ISO 19115:2003.

- ✓ Selon la norme choisie, l'éditeur de métadonnées s'adapte pour proposer à l'utilisateur les éléments à renseigner
- ✓ Aide à l'édition :
 - ⊕ les champs obligatoires non encore renseignés sont surlignés en rouge
 - ⊕ L'explication de chaque champ est décrite en bas de la fenêtre.



Sextant et ArcGis 10

Item Description - zee_atlan250

Description | Aperçu

Imprimer | Importer

Format de métadonnées : ISO 19139

Bathymétrie de la ZEE Atlantique (édition 1998, résolution 250m)

Contenu de métadonnées ISO 19139

- Informations d'identification de ressource
- Informations sur la représentation spatiale
- Informations concernant le système de référence
 - Système de référence1
 - Système de référence2
- Informations de qualité des données
- Informations de distribution
- Informations de métadonnées

Informations d'identification de ressource

RÉFÉRENCE

TITRE Bathymétrie de la ZEE Atlantique (édition 1998, résolution 250m)
AUTRES TITRES IFR_MBAN_ZEEATLANTIQ_250_01_R

CREATIONDATE 1998-01-01
PUBLICATIONDATE 2005-01-01

MISE À JOUR édition Ifremer-SHOM
DATE DE MISE À JOUR 1998-01-01
FORMAT DE PRÉSENTATION mapDigital

AUTRES DÉTAILS DE RÉFÉRENCE © Ifremer-SHOM, 2010

THÈMES OU CATÉGORIES DE LA RESSOURCE geoscientificInformation, oceans

MOTS-CLÉS THÉMATIQUES
MOTS-CLÉS Bathymétrie, Modèle Numérique de Terrain

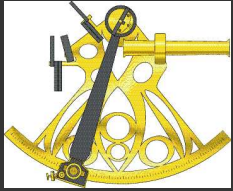
MOTS-CLÉS DE SITE
MOTS-CLÉS Golfe de Gascogne, Atlantique Nord-Est, Plateau continental

MOTS-CLÉS DE DISCIPLINE
MOTS-CLÉS Géophysique

RÉSUMÉ
Carte bathymétrique de la ZEE Atlantique. Les données bathymétriques dont la profondeur est supérieure à 200 m proviennent de l'IFREMER. Les données du plateau (inférieures à 200 m) proviennent du SHOM. Le pas de la grille est de 250 mètres.
Prix de vente : 1730 €

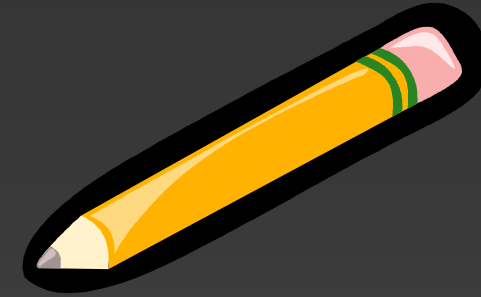
OBJET

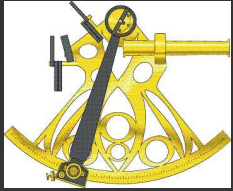
- ✓ Les fichiers XML de métadonnées issus de Sextant sont reconnus et s'affiche suivant une feuille de style adaptée.
- ✓ Il faut au préalable renommer le fichier en lui donnant le même nom que la couche ArcGIS.



Travaux en cours : suite à donner (1)

- Guide de saisie
 - ✓ Intégrer vos remarques
 - ✓ Adapter le guide à Sextant V4
 - ✓ English version
- Suivre la réglementation européenne
 - ✓ Guides de référence INSPIRE

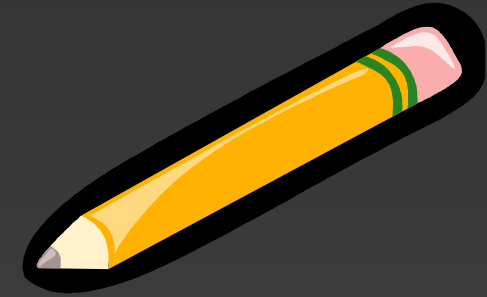


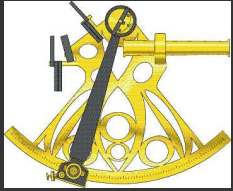


Travaux en cours : suite à donner (2)

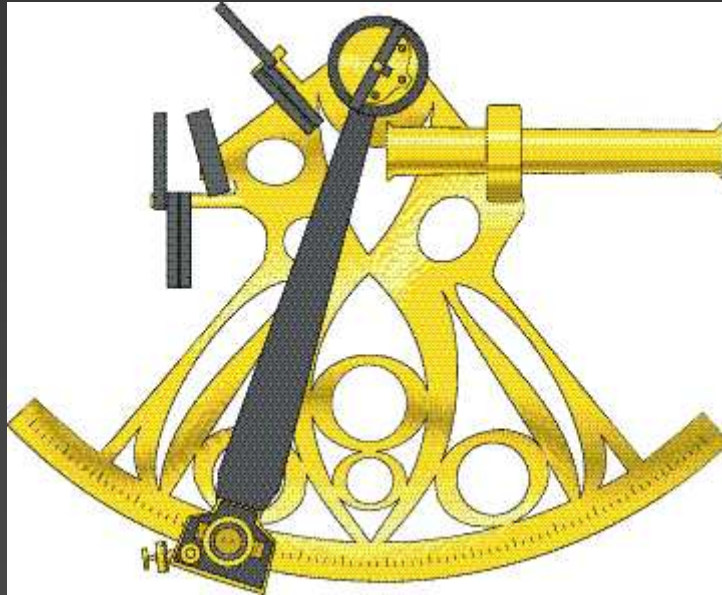
- Relancer les échanges avec l'équipe Sextant

- ✓ Mode « Edition »
- ✓ Ergonomie des « Métadonnées essentielles »
- ✓ Ergonomie des « Métadonnées complètes »
- ✓ Contenu et ergonomie du format pdf
- ✓ ... et toutes VOS remarques, que vous allez faire remonter à sextant@ifremer.fr





Sextant - Groupe de travail Métadonnées



Merci à tous ...

<http://www.ifremer.fr/sextant>

