

Orthophotographie littorale V2

Valor'IG
10 octobre 2012



Pierre Vigné

CETE Normandie Centre
PCI Littoral



L'ortholittorale 2000

- Suite à la marée noire et aux tempêtes de décembre 1999, le CIADT du 28 février 2000 souligne l'importance d'améliorer les capacités de prévention des risques et de renforcer les capacités de veille, d'expertise et d'étude.

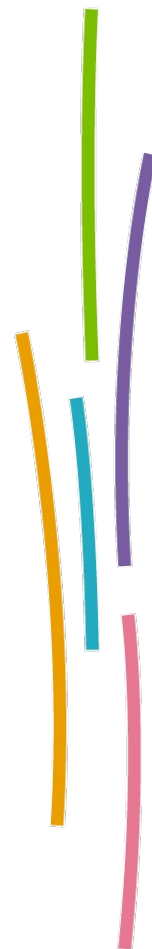


- Constitution, par l'IGN, d'une orthophotographie des côtes de la Mer du Nord, de la Manche et de l'Atlantique
- l'ortho littorale 2000
- Les spécifications techniques de cette orthophotographie littorale ont été définies au sein d'un groupe de travail :
 - ensemble du littoral Manche Atlantique,
 - prise de vue à marée basse si possible à coefficient > 95 avec une hauteur d'eau inférieure ou égale à 1 m,
 - prises de vue sur le domaine terrestre dans la limite de l'IPLI et jusqu'à la limite de salure des eaux dans les estuaires et rias.



L'ortholittorale 2000

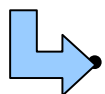
- Utilisée par les administrations et les établissements publics, le monde universitaire, les bureaux d'études, les associations et même les particuliers.
 - Disponible sur le site internet Géolittoral :
- www.geolittoral.developpement-durable.gouv.fr
- Référentiel géographique à grande échelle libre de droit qui montre véritablement l'interface entre la terre et la mer.
- Jusqu'à 200 000 connexions lors des mises en ligne ou lors du naufrage du Prestige



Contexte du projet

« Orthophotographie littorale V2 »

- le rapport relatif au schéma d'organisation des dispositifs de recueil de données et d'observation sur le littoral, établi sous la coordination de Madame Catherine BERSANI en octobre 2006, propose de nombreuses recommandations parmi lesquelles le renouvellement de l'ortho littorale tous les 10 ans,
- de nombreuses politiques publiques qui nécessitent de disposer d'information géographique de référence à des fins de référencement géographique (DCE, DCSMM,...)
- Le Grenelle de la mer et le besoin « abyssal » de données
- le Comité Interministériel de la Mer qui s'est tenu le 8 décembre 2009 a validé la décision de disposer d'un référentiel géographique sur le littoral.



Lancement du projet OrthoLitto2011

Histoire

L'ortho2011

Spécifications

Appel d'offre

Planning

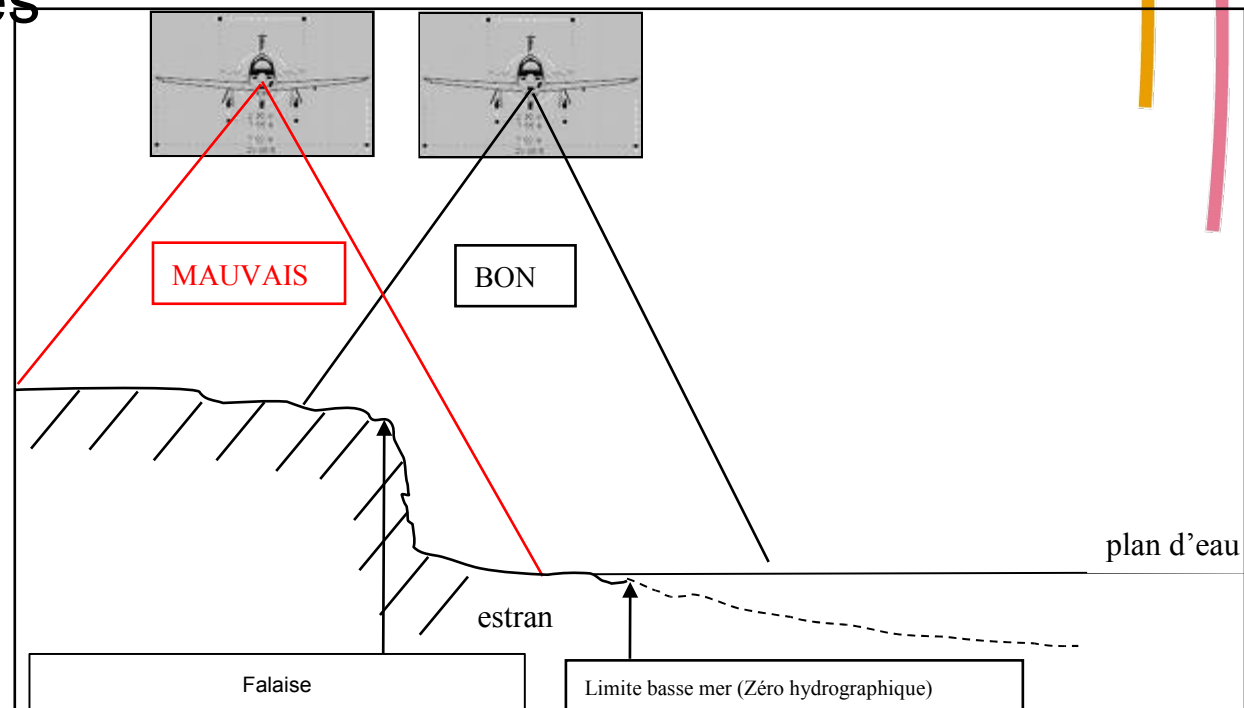
Diffusion

Le cahier des charges de l'ortho littorale V2

- Zone d'exécution: ensemble du littoral métropolitain:
 - 2ème acquisition Manche – Atlantique
 - 1ère acquisition Méditerranée
- Couverture:
 - Bande terrestre d'1km en moyenne à l'intérieur des terres
 - Remontée dans les fleuves jusqu'à la limite du TCH v2
 - Estran
 - Ensemble des îlots et cailloux émergeant
 - Herbiers de posidonies
- Surfaces
 - Manche – Mer du Nord – Atlantique : 26 435km²
 - Méditerranée: 3 360km²

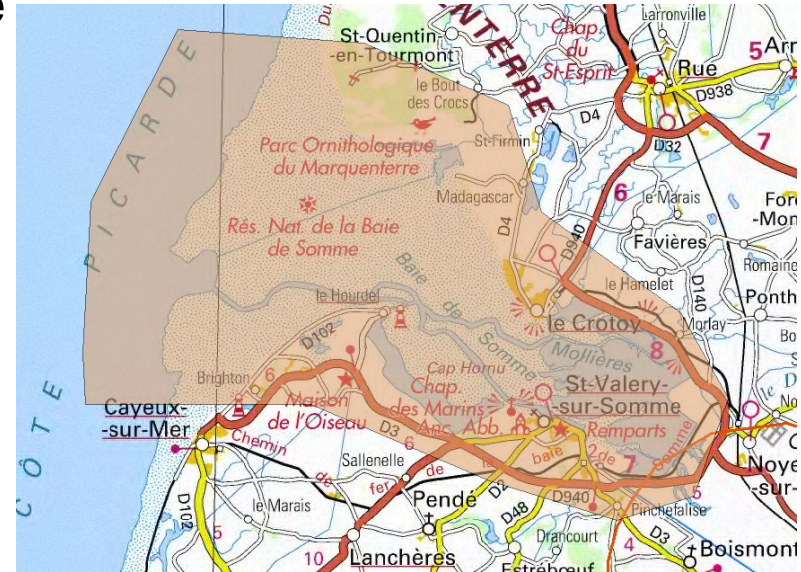
Le cahier des charges de l'ortho littorale V2

- Zone d'exécution:
 - 2ème acquisition Manche – Atlantique
 - 1ère acquisition Méditerranée
- Périodes d'acquisition
- Météo et marées
- Trait de côte



Le cahier des charges de l'ortho littorale V2

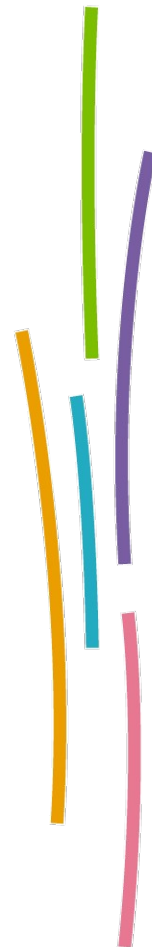
- Herbiers de posidonies
- Continuité spatiale et temporelle



- Raccord des photos
- Raccordements avec ortho littorale 2000 et BD Ortho
- Qualité des clichés et résolution
- RVB et infrarouge
- Projections

Appel d'offre

- Zone d'exécution:
 - Manche – Mer du Nord – Atlantique : 26435km²
 - Méditerranée: 3360km²
 - (DOM – réemploi du RGE)
- Appel d'offre : lancée le 08 avril 2011.
 - Maîtrise d'Ouvrage : DGALN
 - Assistance à Maîtrise d'Ouvrage : CETE NC
 - Maîtres d'œuvre : AéroData - InterAtlas
- Échéances
 - Méditerranée : 31/12/2011
 - Mer du Nord, Manche, Atlantique : 31/12/2013

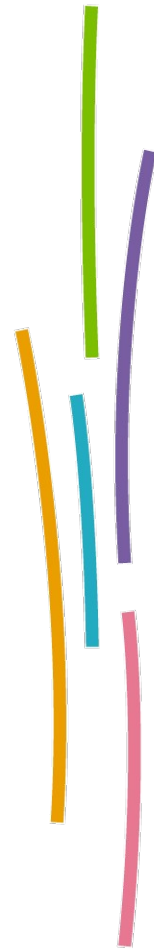
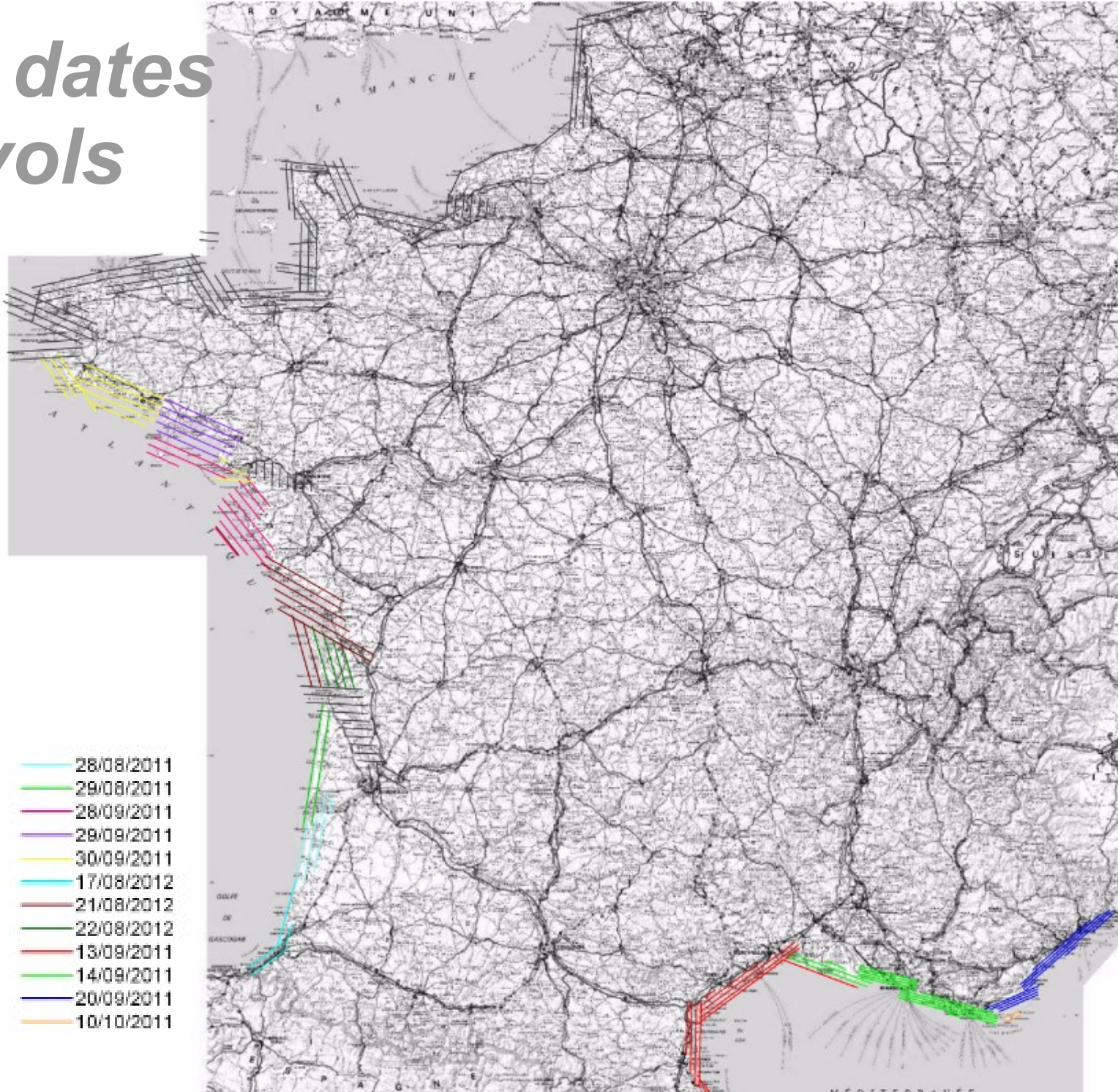


Point d'actualité

- Atlantique
 - 28 – 29 août: vol des secteurs compris entre l'estuaire de la Gironde et le sud du Pilat
 - 27 – 28 septembre: Pornic aux Sables d'Olonne et de Guérande à Quiberon, en passant par les îles de Noirmoutier, Yeu et Belle-Ile en mer
 - Une partie des clichés refusés : la Loire)
 - Livraison des ortho au CETE : fin mars pour recette.
 - Mise en ligne prévue : avril – mai
- Manche – Mer du Nord – Atlantique
 - Redémarrage des vols selon marée et météo



Les dates de vols



Histoire

L'ortho2011

Technique

Appel d'offre

Planning

Diffusion

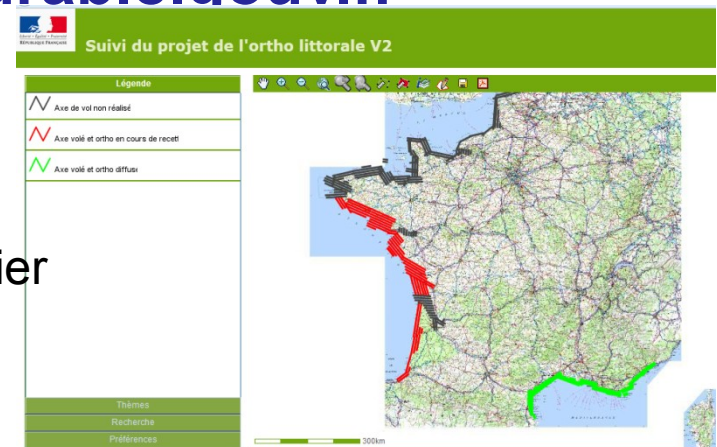
Point d'actualité

- Ortho disponible:
 - Méditerranée
 - Blocs 1 et 2 Atlantique
- En cours:
 - Recette des vols mission du 17 et 21 août 2012
 - Dernier créneau 2012: mi-octobre, si la météo le permet ...
- Suivi du projet Ortho Littorale V2

www.geolittoral.developpement-durable.gouv.fr

Calendrier des marées et créneaux de vols

Suivi du chantier



Diffusion de l'ortho littorale V2

- Diffusion par Géolittoral
- Comprend
 - Métadonnées
 - Visualisation
 - Téléchargement: jpeg
2000 dalles de 20km-20km
 - Accès à distance

The screenshot shows the 'Fiche descriptive de la donnée' page on the Géoportail website. The page title is 'Ortho littorale V2'. The description states: 'Une orthophotographie est une photo aérienne qui a subi une orthorectification. Il s'agit d'une procédure qui va permettre, en suivant des étapes, de déformer une image numérique pour la rendre conforme, en tout point, à un système de projection cartographique. Le résultat sera une image numérique directement intégrable dans un SIG. L'ortho littorale V2® est une base de données composée de mosaïques d'orthophotographies couleur. Il s'agit d'une actualisation de l'ortho littorale 2000® sur le littoral Mer du Nord, Manche et Atlantique et d'une première acquisition sur le littoral de la Méditerranée. Le chantier de production de l'ortho littorale V2 a été lancé en 2011 et doit se terminer en 2013. Il s'agit d'une base de données financée par le Ministère de l'Écologie, du Développement Durable et de l'Énergie. Les cahiers des charges consultables sur Géolittoral contiennent des spécifications de façon à couvrir l'ensemble des problématiques du littoral. C'est ainsi que les vols ont été réalisés en condition de grande marée à marée basse, que les zones de cultures marines ont été levées, que la zone de prise de vue remonte dans les rias, abers et estuaires. Il s'agit d'un produit qui présente le grand avantage de disposer d'une véritable interface terre - mer. L'utilisateur prendra soin de consulter les conditions d'utilisation sur le site Géolittoral.'

Under the heading 'Adresse(s) internet', there is a link to 'Site Géolittoral'. Under 'Téléchargement', there is also a link to 'Site Géolittoral'.

Navigation tabs include: 'Comprendre la donnée', 'Services disponibles et données associées', 'Les contacts', and 'Les informations techniques'.

Référence(s) temporelle(s)	Date de création :	21/08/2012
Langue(s)		français
Catégorie(s)		Carte de référence de la couverture terrestre
Thème(s) INSPIRE		
Mot(s)-clé(s)		ortho littorale, orthophotographie, littoral



Diffusion de l'ortho littorale V2

- Accès à distance

Les url wms sont :

Ancien service ortho-littorale:

<http://geolittoral.application.developpement-durable.gouv.fr/wms/metropole?>

Nouveau service ortho-littorale:

<http://geolittoral.application.developpement-durable.gouv.fr/wms2/metropole?>

Les url geowebcache sont :

WMTS :

<http://geolittoral.application.developpement-durable.gouv.fr/cache/service/wmts>

WMS-C :

<http://geolittoral.application.developpement-durable.gouv.fr/cache/service/wms>

TMS :

<http://geolittoral.application.developpement-durable.gouv.fr/cache/service/tms>

