

■ quadrige<sup>2</sup>



# SURVAL

produits de diffusion et de  
valorisation des données de la  
surveillance littorale

Gaétane DURAND



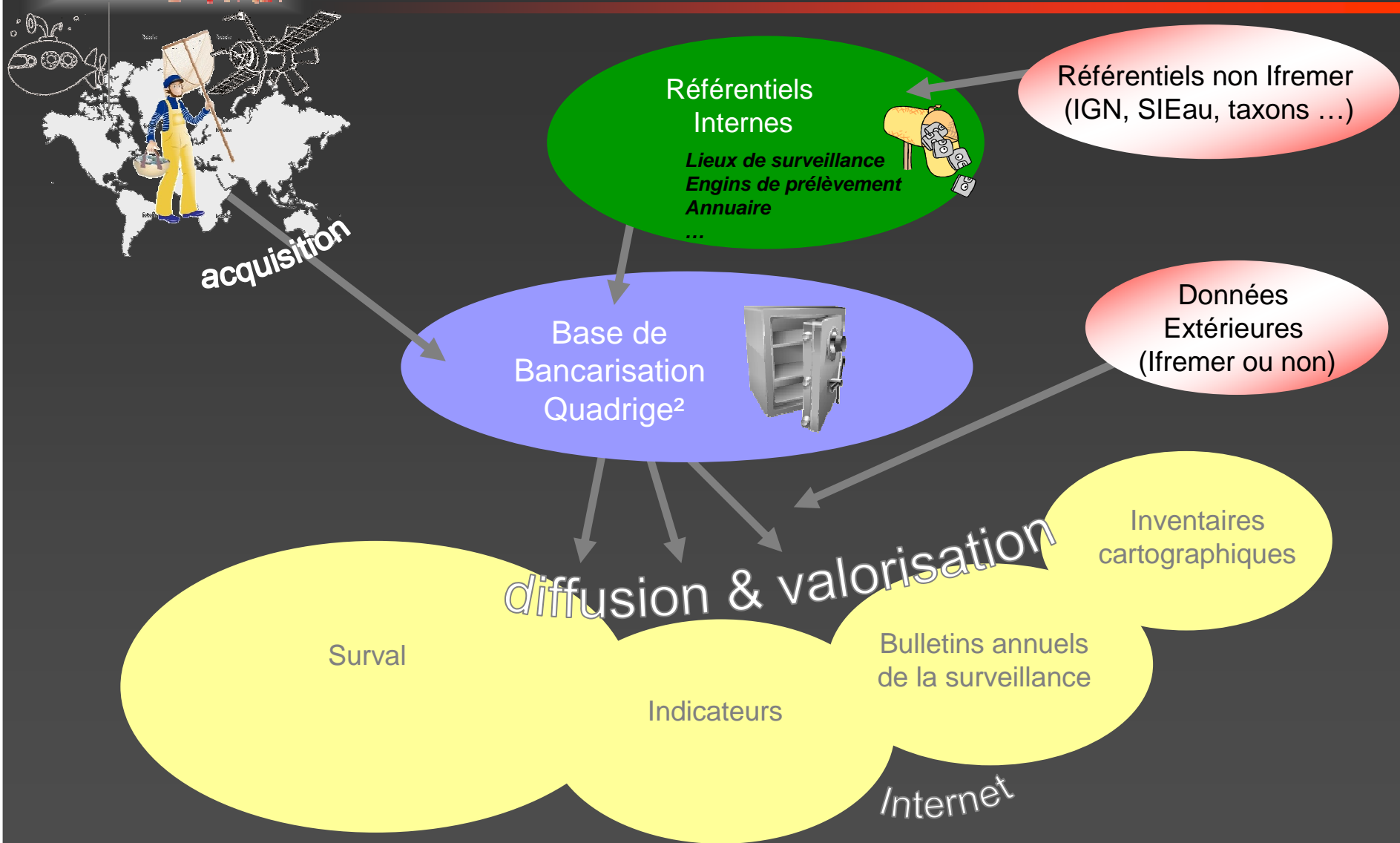
# Plan de la présentation

---

- Bancarisation des données de la surveillance littorale
- Diffusion et valorisation
- Description du processus Surval
- Perspectives



# La donnée « environnement littoral »



Systeme designe comme la base de donnees de reference  
pour les eaux cotieres par le ministere de l'environnement  
dans le cadre du Systeme d'Information sur l'Eau

- Données de la surveillance littorale :
  - ✓ REPHY (Phytoplancton),
  - ✓ REMI (Microbiologie),
  - ✓ ROCCH (Réseau National d'Observation),
  - ✓ IGA (Impact des Grands Aménagements),
  - ✓ REPOM (surveillance des Ports Maritimes)...
  - ✓ Divers réseaux régionaux (ARCHYD, SRN...)
- Intégration de nouveaux réseaux :
  - ✓ REBENT
  - ✓ Aquacoles
  - ✓ COREMO
  - ✓ Posidonies ...
- Séries temporelles > 35 ans
- ~7 millions de résultats, 90 programmes
- **REFERENTIEL NATIONAL (SIEau)**
- Interopérabilité + compatibilité SANDRE
- **TOUTES LES DONNEES DCE LITTORALES**
- **Dimension spatiale (point, ligne, polygone)**
- Ouverture croissante vers l'extérieur
- 250 utilisateurs actifs (1/3 hors Ifremer)
- Diffusion de la donnée environnementale au grand public



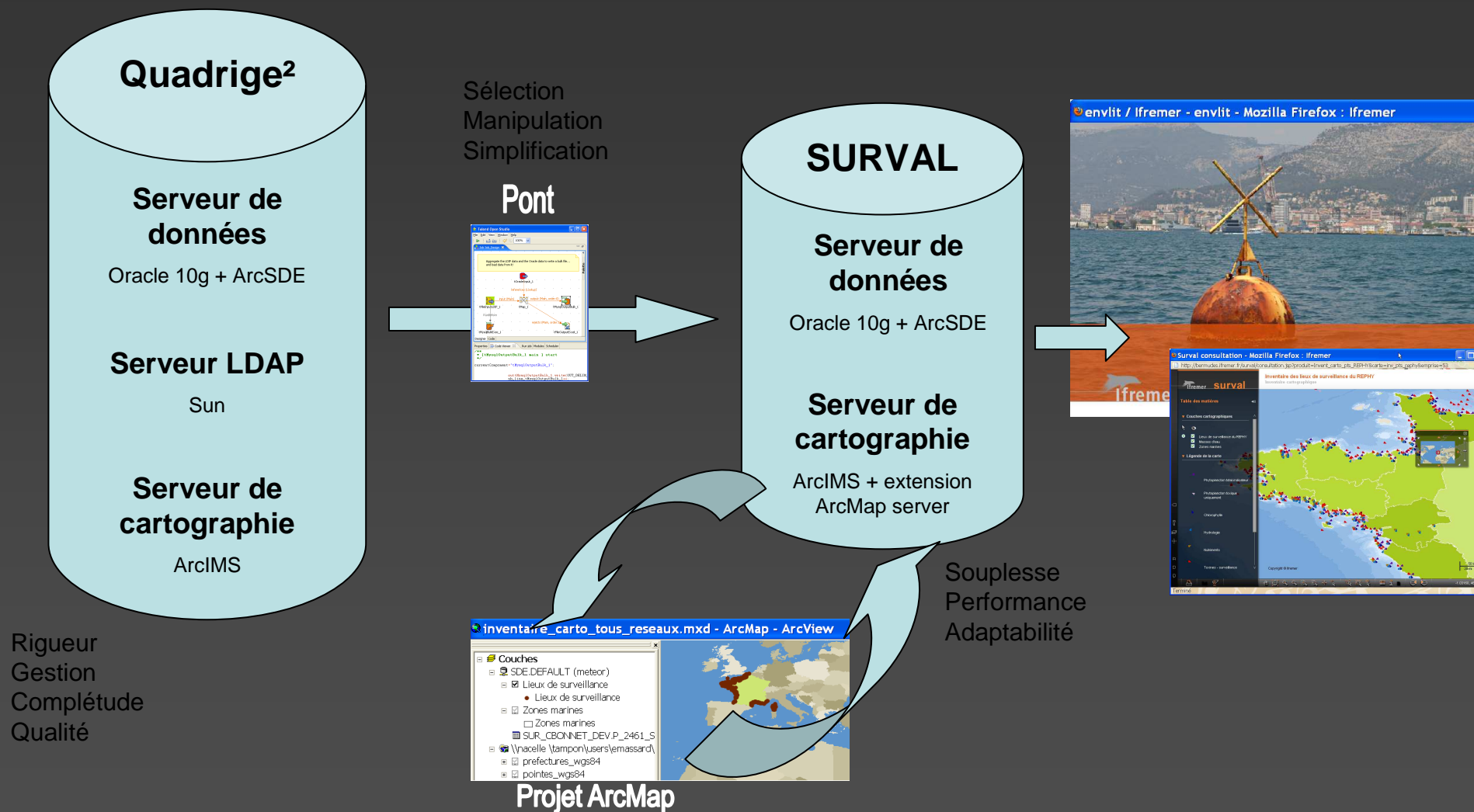


# Diffusion et valorisation des données

- Base Quadrige<sup>2</sup> en 2008
- Nouveau concept
  - ✓ Un générateur de produits SURVAL
- 3 familles de produits
  - ✓ Cartes de points
    - ◆ Représentations
  - ✓ Résultats par paramètres
    - ◆ Plus de paramètres
    - ◆ Nouveaux graphes
  - ✓ Cartes d'habitats



# Générateur de produits SURVAL



**Administration Survail**

**Sélection du produit**

▼ Carte des points

Inventaire cartographique des réseaux	R	V83	Modifier	Supprimer	Revenir en développement	Publier en recette	Publier en production	V78	Supprimer	Recopier en d
Inventaire cartographique du réseau REMI	R	V38	Modifier	Supprimer	Revenir en développement	Publier en recette	Publier en production			
Inventaire cartographique du réseau REPHY	R	V49	Modifier	Supprimer	Revenir en développement	Publier en recette	Publier en production			
Inventaire cartographique du réseau ROCCH	R	V20	Modifier	Supprimer	Revenir en développement	Publier en recette	Publier en production			

▼ Résultats

Démonstrateur Entrecasteaux...	R	V87	Modifier	Supprimer	Revenir en développement	Publier en recette	Publier en production			
Diffusion EMODNET	R	V18	Modifier	Supprimer	Revenir en développement	Publier en recette	Publier en production			
Suivi marin Koniambo Nickel SAS Nouvelle Calédonie	R	V87	Modifier	Supprimer	Revenir en développement	Publier en recette	Publier en production			

Ajouter

- Paramétrages des produits
  - ✓ Cartographies (mxd ArcMap)
  - ✓ Critères de sélection
  - ✓ Internet / extranet





# Inventaire cartographique des réseaux

Surval accueil - Mozilla Firefox : Ifremer

agadir.ifremer.fr/surval/#

Ifremer **EnvLit**

**Publications cartographiques**

- ▼ Carte des points
  - Inventaire cartographique des réseaux
  - Inventaire cartographique du réseau RE...
  - Inventaire cartographique du réseau REPHY
  - Inventaire cartographique du réseau ROCCH
- Résultats

**Accès aux données de l'environnement littoral**

**Publication sélectionnée**

**Inventaire cartographique des réseaux**  
Inventaire cartographique des lieux de surveillance actifs des réseaux REMI, REPHY et ROCCH.


**Carte à afficher :**  
Lieux de surveillance actifs REMI REPHY ROCCH

► Critères de sélection avancés

▼ Choisir l'emprise de la carte

Afficher toute la carte  
 Préciser l'emprise sur le territoire français / Vous avez sélectionné :

Cliquer sur une zone pour sélectionner une emprise

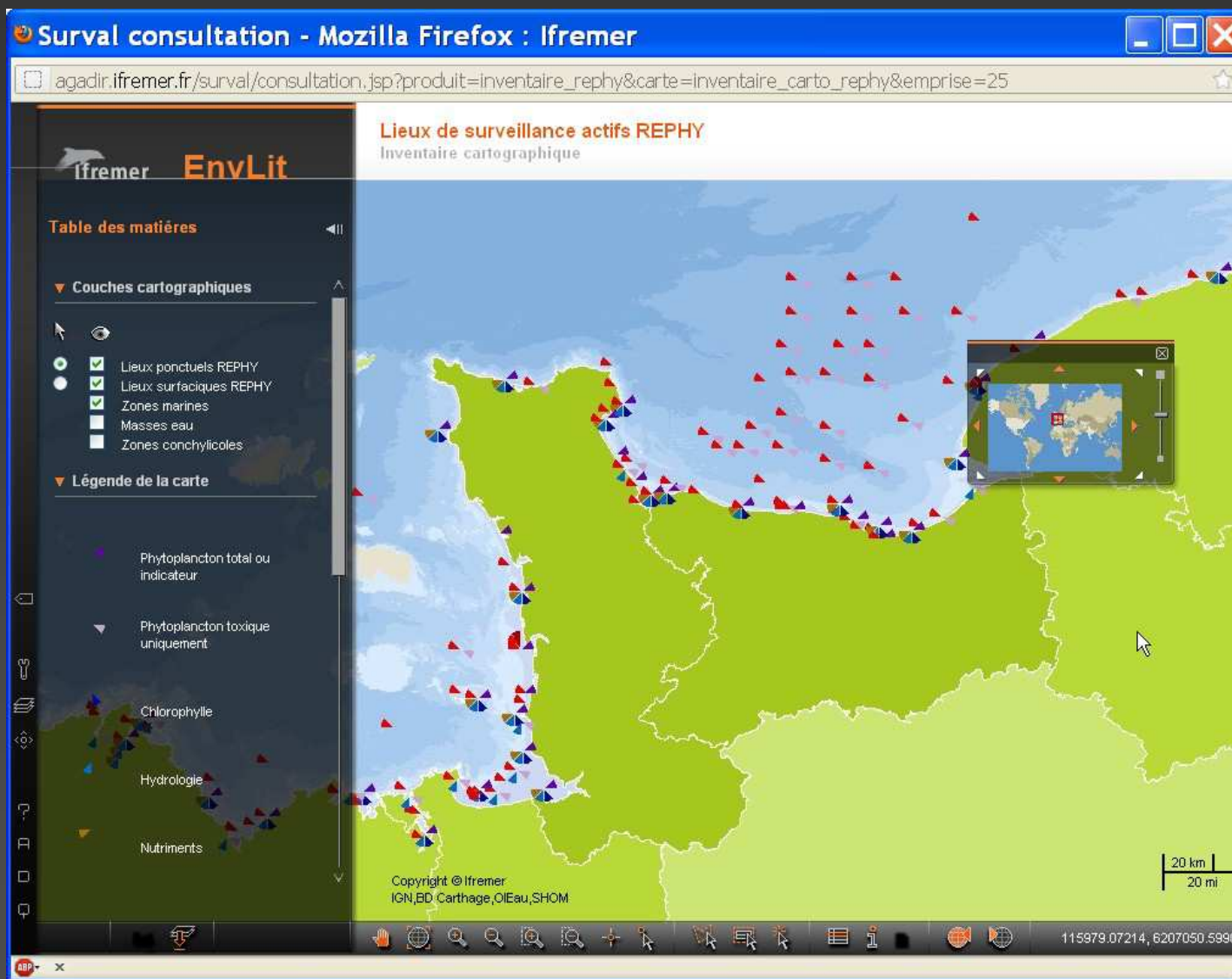


Valider

http://agadir.ifremer.fr/surval/#



# Inventaire cartographique des réseaux





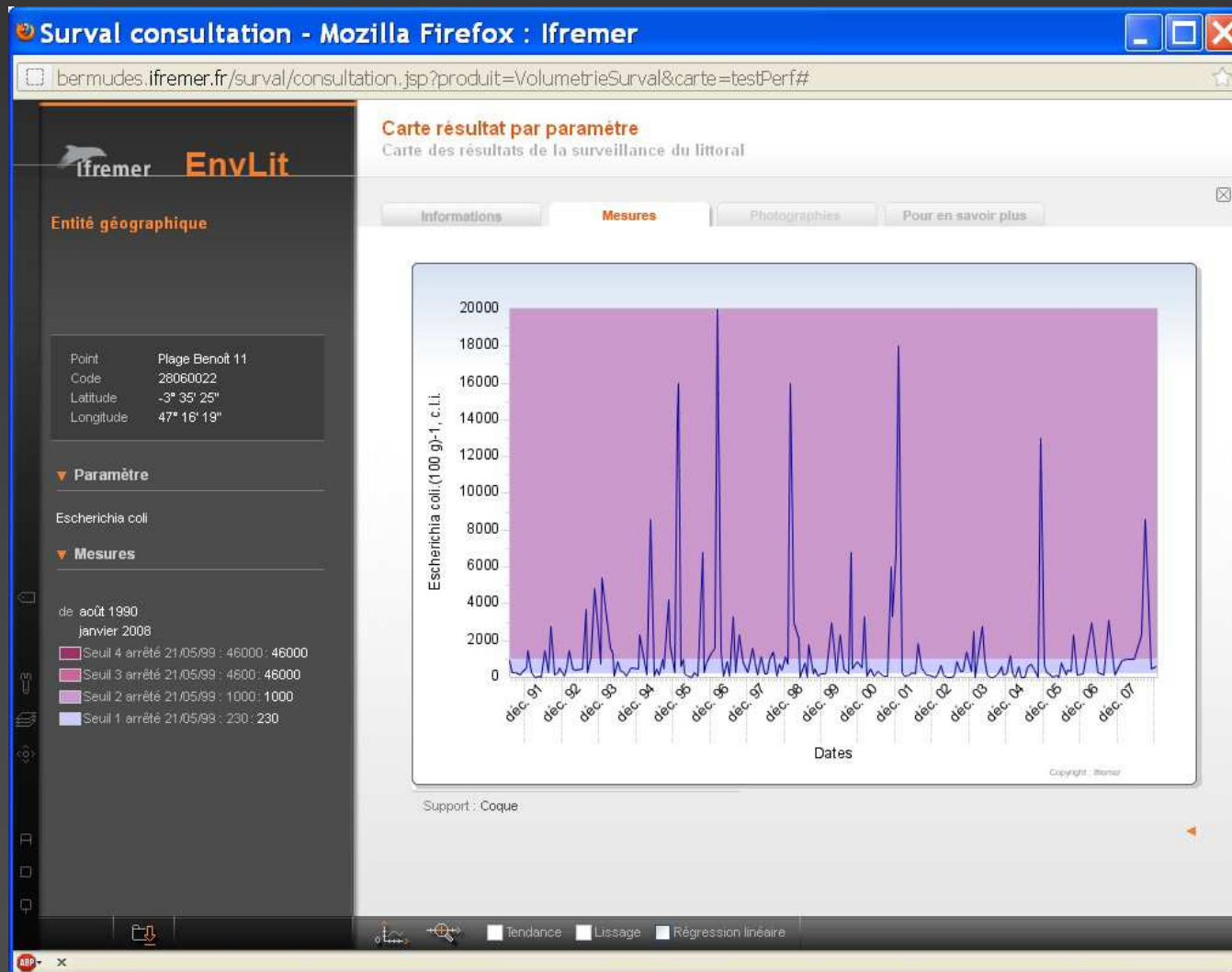
# Inventaire cartographique des réseaux

## Informations attributaires - Mozilla Firefox : Ifremer

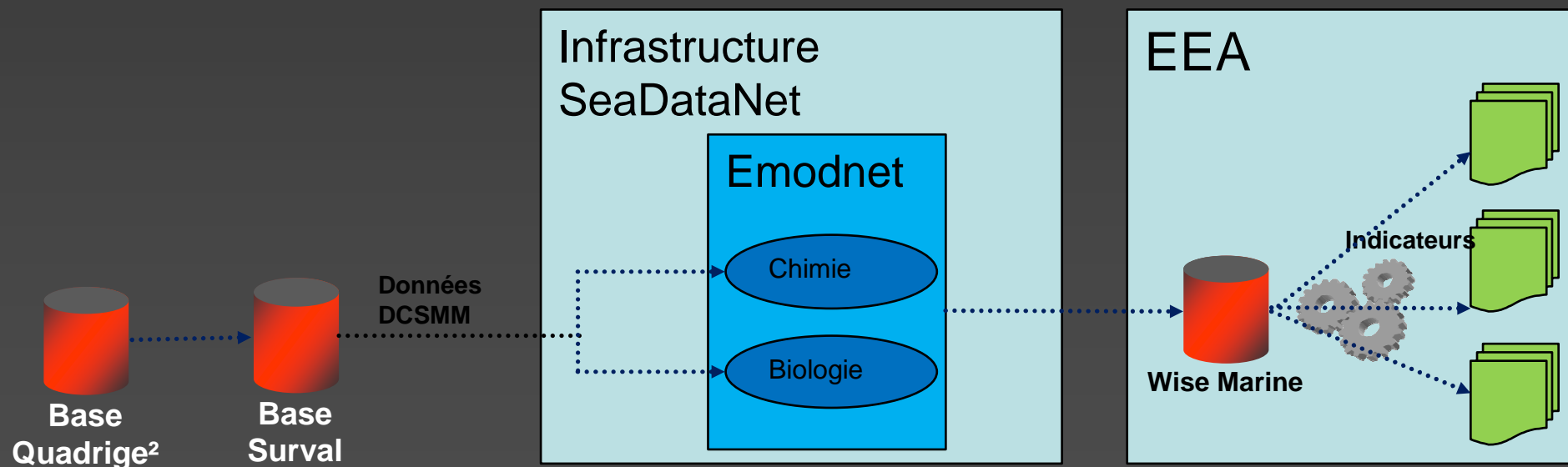
ifremer.fr/surval/wms/inventaire\_carto\_rephy?request=getinfosdata&CURRENTLAYER=Lieux ponctuels REPHY&LAYERS=Lieu

### Informations attributaires des entités géographiques :

Lieu de surveillance (libellé)	Lieu de surveillance (identifiant)	Lieu de surveillance (mnémonique)	Latitude	Longitude	Zone marine	Masse d
Coudeville	9021008	018-P-051	48.888878	-1.577687	018 - Cotentin Ouest	FRHC03 - Ou
Donville	9021011	018-P-054	48.84071	-1.6291867	018 - Cotentin Ouest	FRHC03 - Ou
Donville	9021011	018-P-054	48.84071	-1.6291867	018 - Cotentin Ouest	FRHC03 - Ou
Donville	9021011	018-P-054	48.84071	-1.6291867	018 - Cotentin Ouest	FRHC03 - Ou
Chausey	10022001	019-P-001	48.87754	-1.7693571	019 - Archipel Chausey	FRHC01 - Arch
Breville (a)	9021001	018-P-044	48.864376	-1.5811864	018 - Cotentin Ouest	FRHC03 - Ou
Chausey	10022001	019-P-001	48.87754	-1.7693571	019 - Archipel Chausey	FRHC01 - Arch
Chausey - Satmar	10022002	019-P-002	48.890003	-1.8259852	019 - Archipel Chausey	FRHC01 - Arch
Donville	9021011	018-P-054	48.84071	-1.6291867	018 - Cotentin Ouest	FRHC03 - Ou
Chausey	10022001	019-P-001	48.87754	-1.7693571	019 - Archipel Chausey	FRHC01 - Arch
Chausey	10022001	019-P-001	48.87754	-1.7693571	019 - Archipel Chausey	FRHC01 - Arch
Hacqueville 1 mille	10023048	020-P-049	48.819878	-1.5996855	020 - Baie du Mont Saint-Michel	FRHC02 - Baie du Baie centre
Coudeville1 mille	9021026	018-P-068	48.889668	-1.5951674	018 - Cotentin Ouest	FRHC03 - Ou
Chausey	10022001	019-P-001	48.87754	-1.7693571	019 - Archipel Chausey	FRHC01 - Arch
Hacqueville 1 mille	10023048	020-P-049	48.819878	-1.5996855	020 - Baie du Mont Saint-Michel	FRHC02 - Baie du Baie centre



- Échanges automatisés et normalisés des données
- Diffusion nationale et internationale





Merci de votre attention...

Cellule d'administration Quadrige<sup>2</sup>

[http://wwz.ifremer.fr/quadrige2\\_support](http://wwz.ifremer.fr/quadrige2_support)

02.40.37.42.88

q2\_support@ifremer.fr

