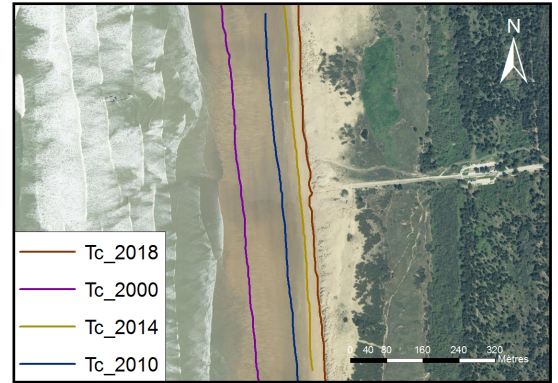
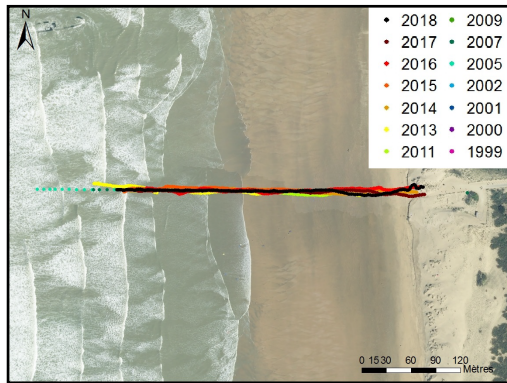
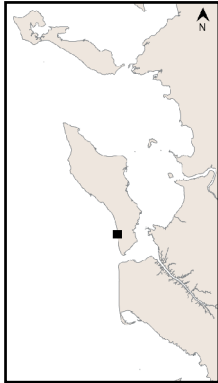
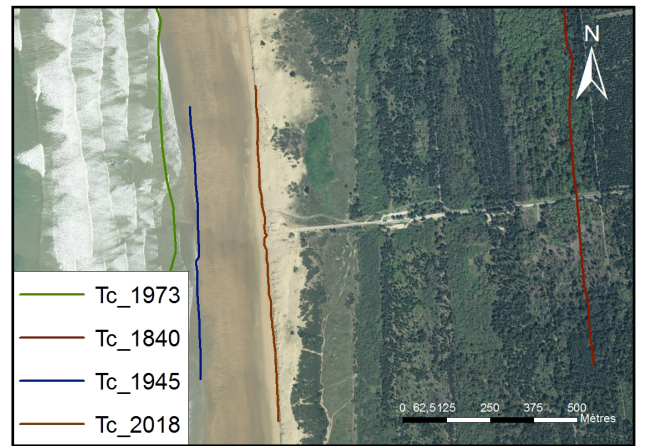


Profils topographiques

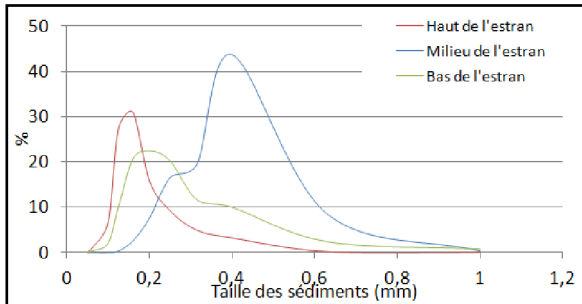
Traits de côte récents



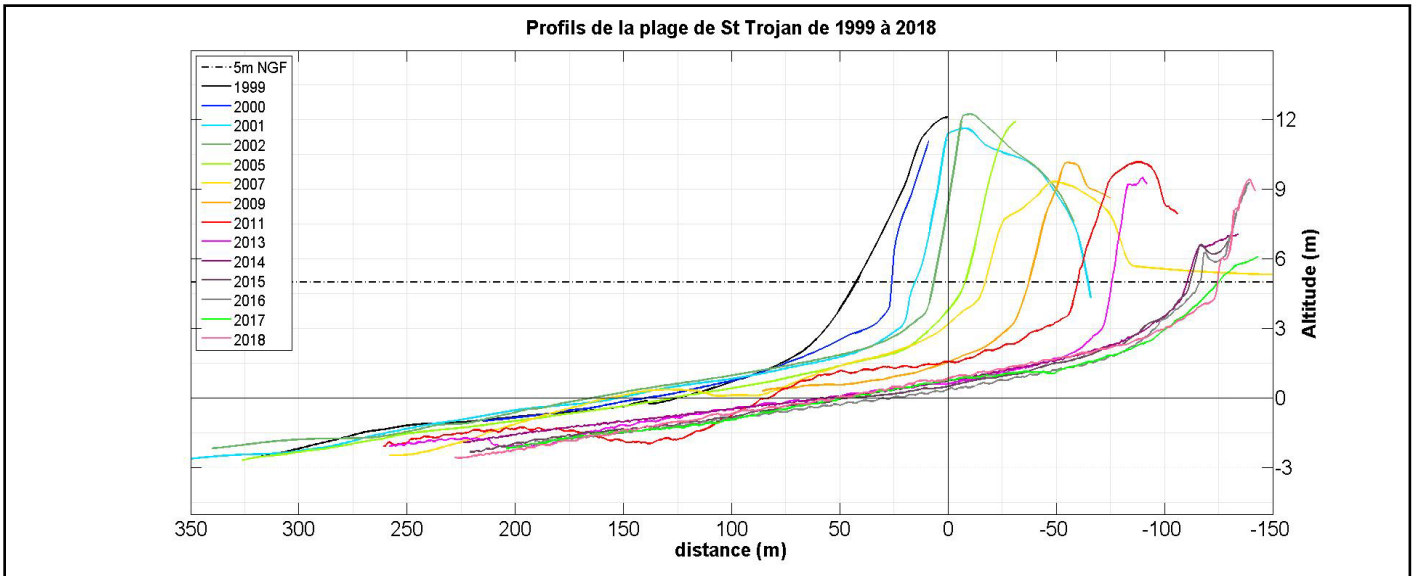
Traits de côte anciens



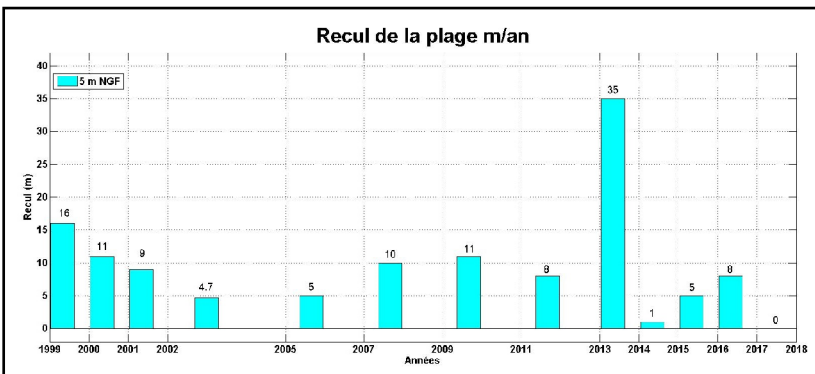
Granulométrie



Profils de la plage de St Trojan de 1999 à 2018



Recul de la plage m/an



Commentaire

Plage située au sud-ouest de l'île d'Oléron.  
 plage en accrétion entre 1840 et 1970.  
 Plage en très forte érosion depuis 1999.

**Evolution depuis 1999 à 5 m NGF**  
 Profils topographiques : *recul max* = 35 m/an (2013-2014)  
*recul moyen* = 8.8 m/an  
 Orthophotos : *recul moyen* = 8.7 m/an

**Evolution historique depuis 1840**  
 1840 - 2018 : *accrétion moyenne* = 5 m/an  
 1945 - 2018 : *recul moyen* = 2.7 m/an